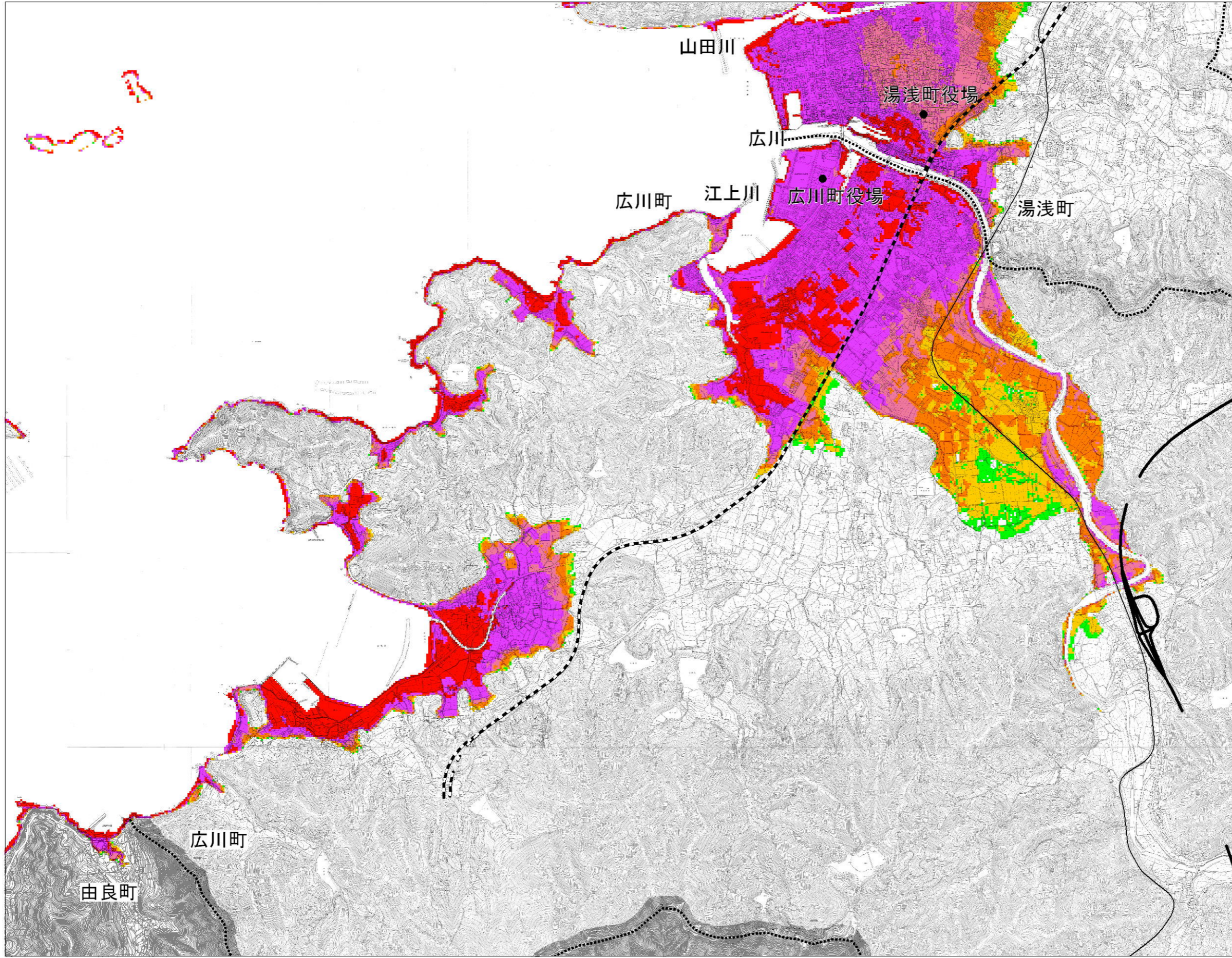
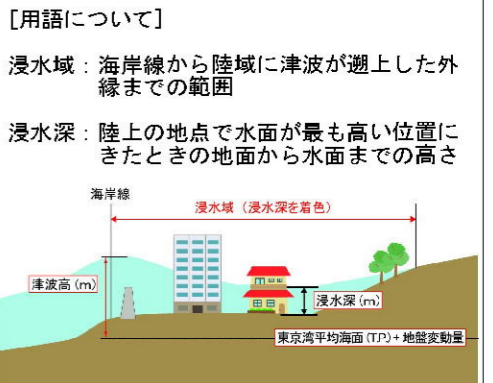


# 和歌山県 津波浸水想定図 広川町 1/1 南海トラフの巨大地震

平成25年3月作成



- [留意事項]**
- この図に関する詳細な説明については、「津波浸水想定について」をご覧ください。
  - 「津波浸水想定」は、津波防災地域づくりに関する法律（平成23年法律第123号）第8条第1項に基づいて設定するもので、津波防災地域づくりを実施するための基礎となるものです。
  - 「津波浸水想定」は、最大クラスの津波が悪条件下において発生した場合に想定される浸水の区域（浸水域）と水深（浸水深）を設定するものです。
  - 最大クラスの津波は、現在の科学的知見を基に、過去に実際に発生した津波や今後発生が想定される津波から設定したものであり、これよりも大きな津波が発生する可能性がないものではありません。
  - 津波浸水想定は、「何としても人命を守る」という考えの下、避難を中心とした津波防災地域づくりを進めるためのものであり、津波による災害や被害の発生範囲を示すものではないことにご注意ください。
  - 浸水域や浸水深等は、津波の第一波ではなく第二波以降に最大となる場所もあります。
  - 浸水域や浸水深等は、地面の凹凸や建造物の影響等により、浸水域外でも浸水が発生したり、局所的に浸水深がさらに大きくなったりする場合があります。
  - この津波浸水想定では、津波による河川内や湖沼内の水位変化を図示していませんが、津波の遡上等により、実際には水位が変化することがあります。



**凡例:**

0.01m以上 0.3m未満	
0.3m以上 1.0m未満	
1.0m以上 2.0m未満	
2.0m以上 3.0m未満	
3.0m以上 5.0m未満	
5.0m以上 10.0m未満	
10.0m以上 20.0m未満	
20.0m以上	

- - - 県境界      ..... 市町境界  
 〰 高速道路(阪和自動車道)  
 — 幹線道路(国道42号線)  
 〰 鉄道(JR線)    ● 主要施設

0 100 200 400 600 800 1000m