

第 1 編

総 括

第1表
令和4年11月27日執行和歌山県知事選挙

日程表

(凡例)	法	143の2①	公職選挙法第143条の2第1項
	令	92④	公職選挙法施行令第92条第4項
	特例法	3②	特定患者等の郵便等を用いて行う投票方法の特例に関する法律第3条第2項
	特例令	1③	特定患者等の郵便等を用いて行う投票方法の特例に関する法律施行令第1条第3項
	規程	15	和歌山県知事選挙執行規程第15条
	放規	14	政見放送及び経歴放送実施規程第14条
	自治法	74②	地方自治法第74条第2項
地教法	8②	地方教育行政の組織及び運営に関する法律第8条第2項	

(告示日前後)	月	日	県段階の事務				市町村(分局)段階の事務				備考	
			事項	期日(期間)	関係条文	執行者	事項	期日(期間)	関係条文	執行者		
告示前			選挙管理委員会会議 選挙期日等の決定	7月20日		委員長	選挙管理委員会会議	あらかじめ		委員長	告示等 執行 準備	
			選挙執行予定報告 (総務省ほか)	7月20日		委員長						
			選挙管理委員会会議 準備方針、臨時啓発方針策定	8月26日		委員長						
			政見放送・経歴放送事務打合せ会議	9月9日		委員会						
			取締機関との打合せ会議	9月13日		委員会						
			指定投票区・指定関係投票区の指定 通知受領	定めた後直 ちに	令26②	委員会	指定投票区・指定関係投票区の指 定・告示・通知	定めた後直 ちに	法37⑦ 令26①②③	委員会		例1
			ポスター掲示場設置数減少協議	あらかじめ	法144の2②	委員会	ポスター掲示場設置数減少協議書提出	あらかじめ	法144の2②	委員会		
			市町村委員会からポスター掲示場設 置場所一覧表受領	あらかじめ	令111の2	委員会	ポスター掲示場の設置場所等の選 定、一覧表提出	あらかじめ	令111の2	委員会		
			立候補予定者説明会	10月3日		委員会	ポスター掲示場の設置場所告示	設置後直ち に	法144の2④	委員会		例2
			立候補届出事前審査	告示日前日 まで		委員会	上記設置場所の図面作成、立候補予 定者に交付	あらかじめ	令111の2	委員会		
			選挙事務打合せ会議	10月11日		委員会	同左会議に出席			委員会		
			選挙人名簿選挙時登録の被登録資格 の決定の基準となる日及び登録を行う 日の告示	あらかじめ	法22③ 令14②	委員会						
			指定病院等不在者投票事務説明会 (動画配信)			委員会						
			投票用紙印刷・配付			委員会	投票用紙受領・点検完了			委員会		
			個人演説会等の施設の指定報告受 理、告示(追加指定、取消の場合)	あらかじめ	法161③④	委員会	個人演説会等の施設の指定報告(追 加指定、取消の場合)	あらかじめ	法161③④	委員会		
							個人演説会等の施設の使用のために 納付すべき費用の額の公表	あらかじめ	令121	施設の 管理者		
							個人演説会等の施設の使用予定表の とりまとめ	あらかじめ	令118	委員会		
							個人演説会等の施設の設備の程度そ の他施設の使用に関する定めの承諾	あらかじめ	令119②	委員会		
							個人演説会等の施設の設備の程度そ の他施設の使用に関する定めの公表	あらかじめ	令119②	施設の 管理者		
							個人演説会等の開催手続の細目の決 定	あらかじめ	令125	委員会		
				投票区の告示、報告(変更の場合)	あらかじめ	法17③	委員会					
				投票所開閉時刻の変更届出書提出	あらかじめ	法40②	委員会					
				投票所開閉時刻の変更告示、投票管 理者に通知 (変更の場合)	あらかじめ	法40②	委員会					
				期日前投票所の開閉時刻の変更告 示、投票管理者に通知	あらかじめ	法40 法48の2⑥	委員会					
				期日前投票所・不在者投票記載場所 の設備	あらかじめ	令32 令49の7	委員会					
				投票箱、点字器等の確認	あらかじめ		委員長					
				不在者投票用紙請求開始 (名簿登録地以外の市町村で行う場 合)	あらかじめ	令50						
				不在者投票用紙等の交付 (郵送等をもって発送) (名簿登録地以外の市町村で行う場 合)	委員会の定 める日以後 直ちに	令53	委員会					

(告示日前後)	月	日	曜	県段階の事務				市町村(分局)段階の事務				備考							
				事項	期日(期間)	関係条文	執行者	事項	期日(期間)	関係条文	執行者								
告示前				選挙人名簿登録人員数速報受領及び公表	11月9日	自治法74⑤、75⑤ 76④、80④ 81②、86④ 地教法8②	委員会	選挙人名簿選挙時登録基準日	11月9日	法22③	委員会								
				選挙権を有する者の1/3、1/50等の数の告示	直ちに			同左告示	直ちに	自治法74⑤、75⑤ 76④、80④ 81②、86④ 地教法8②			委員会						
十七日前(告示日)	十一月十日	(木)		選挙期日告示	選挙期日前17日	法33⑤	委員会	投票入場券の交付	告示日以後速やかに	令31	委員会	例3							
				選挙長及びその職務代理者の選任、告示	選任後直ちに	法75 令80① 令81		期日前投票所の投票管理者・職務代理者の選任・告示	選任後直ちに	法48の2 法37 令49の7 令24～25 法48の2⑤ 法38① 令49の7 令27	委員会								
				投票用紙の様式告示		法45②		委員会	期日前投票所の投票立会人選任、通知	告示日	法37② 令24～25		委員会	投票管理者及びその職務代理者の選任、告示	選任後直ちに	法61② 令67① 令68	委員会		
									投票管理者及びその職務代理者の選任、告示	選任後直ちに	法175③ 規程28①		委員会	氏名掲示の掲載順序を定めるくじの場 所及び日時時の告示	あらかじめ	法41①	委員会		
				選挙運動費用制限額の告示	告示後直ちに	法194 法196 令127		委員会	投票所の告示	選挙期日前5日まで	法48の2⑥ 法41①		委員会	開票の場所及び日時時の告示	あらかじめ	法64	委員会		
																		開票立会人となるべき者のくじを行うべき場所、日時時の告示	あらかじめ
				選挙公報掲載文の候補者1人についての紙面、写真の大きさの告示	あらかじめ	規程21		委員会	選挙公報掲載順序のくじを行う日時、場所の告示	あらかじめ	法169⑥ 規程22①		委員会	選挙人名簿の抄本の閲覧の中止	告示日から選挙期日後5日まで	法28の2①	委員会		
				選挙公報掲載申請受理開始	告示日	法168① 規程14		委員会	選挙長に於ける届出の受理場所の告示	あらかじめ	委員会		選挙会の日時、場所の告示	あらかじめ	法78	委員会			
				選挙公報掲載申請受理開始	告示日	法168① 規程14		委員会	選挙会の選挙立会人のくじを行う日時、場所の告示	あらかじめ	法76 法62		選挙長	政見放送等の日時を定めるためのくじを行う日時、場所の告示	あらかじめ	放規14	委員会		
				選挙長に於ける届出の受理場所の告示	あらかじめ	委員会		選挙会の日時、場所の告示	あらかじめ	法78	委員会		立候補届出受理、告示、通知	受理後直ちに	法86の4 令92①①	選挙長			
				選挙会の日時、場所の告示	あらかじめ	法78		委員会	選挙会の選挙立会人のくじを行う日時、場所の告示	あらかじめ	法76 法62		選挙長	左の通知を受けたとき、投票管理者、開票管理者に通知	受理後直ちに	令92②①	委員会		
				政見放送等の日時を定めるためのくじを行う日時、場所の告示	あらかじめ	放規14		委員会	立候補届出受理、告示、通知	受理後直ちに	法86の4 令92①①		選挙長	選挙事務所の設置及び異動の届出受理開始	設置、異動したとき直ちに	法130②	委員会		
				立候補届出受理、告示、通知	受理後直ちに	法86の4 令92①①		選挙長	選挙事務所の設置及び異動の届出受理開始	設置、異動したとき直ちに	法130②		委員会	出納責任者又はその職務代理者の選任届出及び異動届出受理開始	選任、異動したとき直ちに	法180③ 法182① 法183③	委員会		
				選挙事務所の設置及び異動の届出受理開始	設置、異動したとき直ちに	法130②		委員会	出納責任者又はその職務代理者の選任届出及び異動届出受理開始	選任、異動したとき直ちに	法180③ 法182① 法183③		委員会	報酬を支給する者の届出受理開始	法197の2⑤ 令129⑧	委員会			
				出納責任者又はその職務代理者の選任届出及び異動届出受理開始	選任、異動したとき直ちに	法180③ 法182① 法183③		委員会	報酬を支給する者の届出受理開始	法197の2⑤ 令129⑧	委員会		選挙運動用ビラの届出受理開始	法142① 規程3の3	委員会	選挙立会人届出受理開始	選挙期日前3日まで	法76 法62	選挙長
				報酬を支給する者の届出受理開始	法197の2⑤ 令129⑧	委員会		選挙運動用ビラの届出受理開始	法142① 規程3の3	委員会	選挙立会人届出受理開始		選挙期日前3日まで	法76 法62	選挙長	開票立会人届出受理開始	選挙期日前3日まで	法62	委員会
				選挙運動用ビラの届出受理開始	法142① 規程3の3	委員会		選挙立会人届出受理開始	選挙期日前3日まで	法76 法62	選挙長		開票立会人届出受理開始	選挙期日前3日まで	法62	委員会	公営施設を使用する個人演説会開催申出の受理開始	開催すべき日前2日まで	法163 規程9
選挙立会人届出受理開始	選挙期日前3日まで	法76 法62	選挙長	公営施設を使用する個人演説会開催申出の受理開始	開催すべき日前2日まで	法163 規程9	委員会												

(告示日前後)	月 日	曜	県段階の事務				市町村(分局)段階の事務				備考
			事項	期日 (期間)	関係条文	執行者	事項	期日 (期間)	関係条文	執行者	
十七日前 (告示日)	十一月十日	(木)	確認団体の発行するピラの届出受理開始	告示日	法201の9 規程38	委員会	同上施設の管理者への通知	受理後直ちに	令115	委員会	
			政治活動用ポスター証紙交付開始		法201の11 規程34	委員会	個人演説会開催の可否に関する通知	通知があったとき	令117	施設の 管理者	
			政談演説会開催届出書受理開始		法201の11 規程35	委員会	個人演説会の施設の設備		令119①	施設の 管理者	
			政談演説会告知用立札等の証紙交付開始		法201の11 規程36	委員会					
			確認団体の機関紙誌の届出受理開始		法201の11 規程37	委員会					
			政見放送申込締切		放規5	委員会	氏名等掲示の掲載順序のくじ	告示日	法175③ 規程28①	委員会	
			政見放送等の日時を定めるためのくじ		放規14④	放送局					
			届出があったとき又は知ったとき直ちに	法86の4⑩ 令92①⑩	選挙長	選挙人名簿の抄本送付 (期日前投票管理者へ)	投票所を開く時刻まで	令49の7 令28	委員会		
			届出があったとき又は知ったとき直ちに	法10 法11	選挙長	候補者死亡通知	通知があったとき直ちに	令92②⑩	委員会		
			届出があったとき又は知ったとき直ちに	法10 法11	選挙長	候補者死亡通知	知ったとき直ちに	令92④⑩	市町村 長		
(十六日前 (二日後))	十一月十一日	(金)	選挙公報掲載申請期限	告示日から2日間	法168①	委員会	期日前投票・不在者投票開始	告示日の翌日から選挙期日の前日まで	法48の2 法49 令50	委員会	
			選挙公報掲載順序のくじ		法169⑥	委員会	期日前投票立会人2人に達しないときの選任・通知	直ちに	法48の2⑤ 法38②	期日前 投票管 理者	
			期日前投票所・不在者投票記載場所における氏名等掲示				選挙期日の前日まで	法175② 令125の4 規程26	委員会		
(十五日 前)	十一月十二日	(土)									
(十四日 前)	十一月十三日	(日)	期日前投票・不在者投票状況速報受理・発表			委員会	同左報告			委員会	
(十三日 前)	十一月十四日	(月)	選挙公報発送	発見したとき直ちに	法147 法201の14	委員会	同左受領、点検、配布開始			委員会	
			違反文書図画の撤去命令		法147 法201の14	委員会	違反文書図画の撤去命令	発見したとき直ちに	法147 法201の14	委員会	
(十二日 前)	十一月十五日	(火)									
(十一日 前)	十一月十六日	(水)	投・開票事務打合せ会議			委員会	同左会議に出席			委員会	
(十日 前)	十一月十七日	(木)									
(九日 前)	十一月十八日	(金)	街頭啓発			委員会					
(九日 前)	十一月十九日	(土)	街頭啓発			委員会					

告示日前後 (告示日前後)	月 日	曜	県段階の事務				市町村(分局)段階の事務				備考				
			事項	期日 (期間)	関係条文	執行者	事項	期日 (期間)	関係条文	執行者					
(七日前後)	十一月二十日	(日)	期日前投票・不在者投票状況速報受理・発表			委員会	同左報告				委員会				
(十一日前後)	十一月二十一日	(月)	広報車による啓発開始	投票日まで											
(十二日前後)	十一月二十二日	(火)	街頭啓発			委員会	投票所の告示期限	選挙期日前5日まで	法41①		委員会				
(十三日前後)	十一月二十三日	(水)					郵便等による不在者投票・在外投票用紙等請求期限	選挙期日前4日まで	令59の4① 令65の11① あらかじめ		委員会				
							特例郵便投票による不在者投票等請求期限	選挙期日前4日まで	特例法3②		委員会				
(十四日前後)	十一月二十四日	(木)	補充立候補届出最終日	選挙期日前3日まで	法86の4⑥	選挙長	投票立会人選任、通知	選挙期日前3日まで	法38①		委員会				
			選挙立会人の届出最終日	選挙期日前3日まで	法76	選挙長	開票立会人の届出受理最終日	選挙期日前3日まで	法62①		委員会				
二日前(十五日後)	十一月二十五日	(金)	選挙立会人届出の数が10人を超えるとき又は同一政党その他の政治団体に属する候補者の届出に係る選挙立会人が3人以上あるときのくじ	あらかじめ告示した日時	法76 法62②④	選挙長	開票立会人の届出の数が10人を超えるとき又は同一政党その他の政治団体に属する候補者の届出に係る開票立会人が3人以上あるときのくじ	あらかじめ告示した日時	法62②④		委員会				
				選挙立会人が3人に達しないときの選任、通知	選挙会の日の前日まで	法76	選挙長	開票立会人が3人に達しないときの選任、通知	選挙期日の前日まで	法62③		委員会			
				投・票開票速報リハーサル 期日前投票状況速報受理・発表			委員会 委員会	投・開票速報リハーサル 同左報告	決まった場合又は選任した場合直ちに	令70の2		分局 委員会			
一日前(十六日後)	十一月二十六日	(土)					投票所入場券配布完了	選挙期日の前日まで	令31①		委員会				
							期日前投票・不在者投票最終日	選挙期日の前日まで	法48の2 法49 法50①		期日前・不在者投票管理者 委員会				
							選挙人名簿整理(死亡、失格、誤載者等の整理)及び当日有権者数調(男女別計)				投票所を開く時刻まで	令28		委員会	
							選挙人名簿又は抄本送付(各投票管理者へ) (指定投票区の投票管理者には、当該指定関係投票区の区域に係る選挙人名簿又は抄本を送付)					令61②③ 特例令2		委員長	
							不在者投票に関する調書作成送付(各投票管理者へ) (指定関係投票区分は当該指定投票区の投票管理者へ送付)					法48の2⑤ 法55		期日前投票管理者 委員会	
			委員会	同左報告			投票所の設備 投票用紙の再点検 投票箱、点字器等の整備		令32		委員会 委員会 委員会				

(告示日前後)	月	日	曜	県段階の事務				市町村(分局)段階の事務				備考
				事項	期日(期間)	関係条文	執行者	事項	期日(期間)	関係条文	執行者	
当日	十一月	二十七日	(日)	選挙期日 投票所の入口から300m内の選挙事務所の閉鎖命令 投票当日有権者数(男女別計)報告(速報)受領、発表 投票者数等(男女別計)報告(速報)受領、発表 投票結果報告受領・発表 開票結果速報受領発表		法134	委員会 委員会 委員会	選挙期日 投票所の入口から300m内の選挙事務所の閉鎖命令 選挙人名簿補正登録、同告示 投票当日有権者数(男女別計)報告(速報) 投票管理者の職務管掌者選任 投票所を開く時刻に投票立会人が2人に達しない時の選任・通知 不在者投票の受理、不受理等の決定 投票箱、投票録、選挙人名簿を開票管理者に送致 投票者数等(男女別計)報告(速報) 期日前投票に係る投票箱、投票録、選挙人名簿又は抄本を開票管理者に送致 開票所の設備 開票管理者職務管掌者選任 開票所を開く時刻に開票立会人が3人に達しないときの選任、通知 仮投票の受理、不受理の決定 代理投票の仮投票、投票管理者において不受理又は拒否決定を受けた不在者投票の受理、不受理の決定 投票点検結果報告(速報) 候補者別得票数報告	知った場合直ちに 直ちに 直ちに 投票箱を開ける前	法134 法26 令24② 法38② 令63 法55 法48の2⑤ 法55 令67② 法62⑧ 法66① 令71 法66③	委員会 委員会 委員長 投票管理者 投票管理者 投票管理者 投票管理者 委員長 委員会 開票管理者 委員長 開票管理者 開票管理者 開票管理者 開票管理者 開票管理者 開票管理者 開票管理者	
一日後	十一月	二十八日	(月)	開票結果報告書受領検査		法66③	選挙長	開票結果報告書等提出 同上報告書受領、審査 本局へ報告		法66③	開票管理者 分局長	
二日後	十一月	二十九日	(火)	選挙会の準備 選挙会開催 選挙立会人が3人に達しないときの選任・通知 選挙録等を委員会へ送付 当選人を委員会へ報告 当選人に当選告知及び当選人の住所・氏名を告示 当選証書の付与 当選等に関する報告(総務大臣へ)	直ちに 直ちに 直ちに	法66③ 法80 法76 令85 法101の3① 法101の3② 法105 法108①	選挙長 選挙長 選挙長 選挙長 委員会 委員会	同上報告書受領、審査 本局へ報告		法66③	分局長	
十五日後	十二月	十二日	(月)	選挙運動に関する寄附その他収入及び支出に関する報告書(第1回)の提出期限 選挙の効力に関する訴訟提起期限	選挙期日から15日以内 選挙期日から14日以内	法189① 法202	委員会 委員会					
十六日後	十二月	十三日	(火)	当選の効力に関する訴訟提起期限	当選人等の告示日から14日以内	法206	委員会					

第2表

令和4年11月27日執行和歌山県知事選挙

選挙長等に関する調

区 分	氏 名	住 所
選 挙 長	角 田 秀 樹	和歌山市梶取
選挙長職務代理者	大 沢 広太郎	田辺市湊

第3表

令和4年11月27日執行和歌山県知事選挙

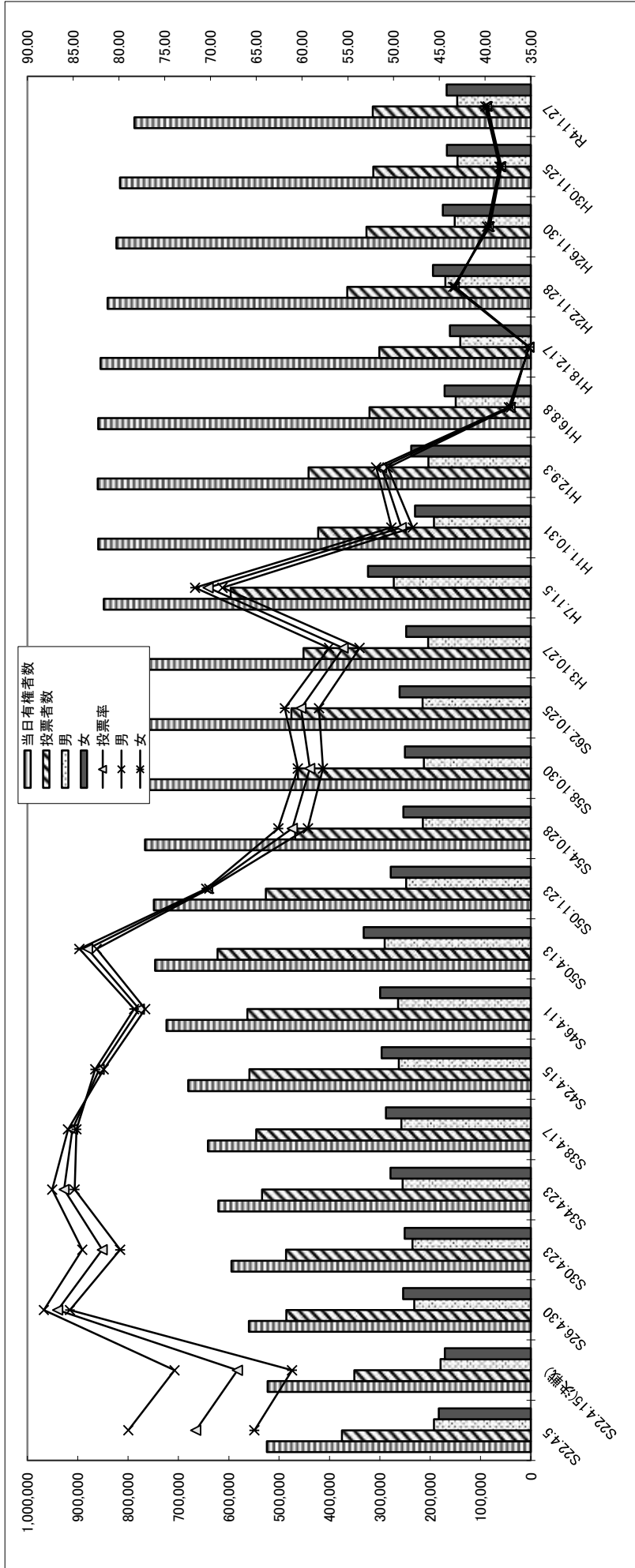
選挙人名簿登録者数に関する調

令和4年11月9日現在

	R4. 9. 1 現在の選挙人名簿登録者 A	選挙時登録者数 B	補正登録者数 C	抹消者数 D	今回名簿登録者数 A+B+C-D=E			H30. 11. 7 前回選挙時登録者数 F	増減数 E-F=G	増減率 (%) G/F
					総数	男	女			
和歌山市	306,457	1,646	0	1,983	306,120	143,373	162,747	312,078	-5,958	-1.91
海南市	42,191	243	0	320	42,114	19,447	22,667	44,531	-2,417	-5.43
橋本市	52,038	301	0	409	51,930	24,247	27,683	54,030	-2,100	-3.89
有田市	22,953	111	0	154	22,910	10,760	12,150	24,306	-1,396	-5.74
御坊市	19,105	145	0	168	19,082	9,024	10,058	20,109	-1,027	-5.11
田辺市	60,378	330	0	428	60,280	28,131	32,149	63,589	-3,309	-5.20
新宮市	23,363	154	0	204	23,313	10,626	12,687	24,820	-1,507	-6.07
紀の川市	51,699	309	0	335	51,673	24,347	27,326	53,746	-2,073	-3.86
岩出市	44,883	401	0	304	44,980	21,350	23,630	44,125	855	1.94
市計	623,067	3,640	0	4,305	622,402	291,305	331,097	641,334	-18,932	-2.95
紀美野町	7,436	24	0	68	7,392	3,407	3,985	8,130	-738	-9.08
海草郡計	7,436	24	0	68	7,392	3,407	3,985	8,130	-738	-9.08
かつらぎ町	13,910	75	0	99	13,886	6,493	7,393	14,801	-915	-6.18
九度山町	3,525	9	0	39	3,495	1,589	1,906	3,904	-409	-10.48
高野町	2,466	6	0	24	2,448	1,166	1,282	2,769	-321	-11.59
伊都郡計	19,901	90	0	162	19,829	9,248	10,581	21,474	-1,645	-7.66
湯浅町	9,795	57	0	71	9,781	4,523	5,258	10,456	-675	-6.46
広川町	5,740	24	0	33	5,731	2,677	3,054	6,011	-280	-4.66
有田川町	21,686	123	0	144	21,665	10,125	11,540	22,503	-838	-3.72
有田郡計	37,221	204	0	248	37,177	17,325	19,852	38,970	-1,793	-4.60
美浜町	5,838	60	0	49	5,849	2,705	3,144	6,333	-484	-7.64
日高町	6,461	49	0	37	6,473	3,045	3,428	6,462	11	0.17
由良町	4,763	23	0	48	4,738	2,294	2,444	5,125	-387	-7.55
印南町	6,763	48	0	45	6,766	3,177	3,589	7,115	-349	-4.91
みなべ町	10,220	50	0	65	10,205	4,829	5,376	10,729	-524	-4.88
日高川町	7,972	69	0	84	7,957	3,758	4,199	8,441	-484	-5.73
日高郡計	42,017	299	0	328	41,988	19,808	22,180	44,205	-2,217	-5.02
白浜町	17,921	110	0	165	17,866	8,397	9,469	18,763	-897	-4.78
上富田町	13,032	111	0	89	13,054	6,149	6,905	12,959	95	0.73
すさみ町	3,322	15	0	31	3,306	1,558	1,748	3,659	-353	-9.65
西牟婁郡計	34,275	236	0	285	34,226	16,104	18,122	35,381	-1,155	-3.26
那智勝浦町	12,489	64	0	112	12,441	5,759	6,682	13,362	-921	-6.89
太地町	2,631	22	0	20	2,633	1,162	1,471	2,807	-174	-6.20
古座川町	2,233	11	0	25	2,219	1,008	1,211	2,482	-263	-10.60
北山村	368	4	0	9	363	166	197	398	-35	-8.79
串本町	13,354	67	0	119	13,302	6,211	7,091	14,569	-1,267	-8.70
東牟婁郡計	31,075	168	0	285	30,958	14,306	16,652	33,618	-2,660	-7.91
町村計	171,925	1,021	0	1,376	171,570	80,198	91,372	181,778	-10,208	-5.62
県計	794,992	4,661	0	5,681	793,972	371,503	422,469	823,112	-29,140	-3.54
衆議院1区	306,457	1,646	0	1,983	306,120	143,373	162,747	312,078	-5,958	-1.91
衆議院2区	241,101	1,479	0	1,752	240,828	112,806	128,022	250,342	-9,514	-3.80
衆議院3区	247,434	1,536	0	1,946	247,024	115,324	131,700	260,692	-13,668	-5.24

第4表

投票率に関する調



選挙期日	S22.4.5	S22.4.15(決選)	S26.4.30	S30.4.23	S34.4.23	S38.4.17	S42.4.15	S46.4.11	S50.4.13	S54.10.28	S58.10.30	S62.10.25	H3.10.27	H7.11.5	H11.10.31	H12.9.3	H16.8.8	H18.12.17	H22.11.28	H26.11.30	H30.11.25	R4.11.27
当日有権者数	524,373	522,729	560,160	594,488	620,699	641,313	680,321	723,789	746,313	766,204	782,262	791,477	813,854	848,090	859,286	860,241	859,241	854,628	840,933	823,371	816,227	816,227
男	243,713	242,851	262,666	280,276	292,054	300,878	321,367	341,773	352,268	361,398	368,052	370,030	379,519	396,678	401,764	402,157	401,181	398,616	391,378	383,786	381,315	388,156
女	280,660	279,878	297,494	314,212	328,645	340,435	358,954	382,016	394,045	404,806	414,210	421,447	434,335	451,412	457,522	458,084	458,060	456,012	449,555	439,585	434,912	419,282
投票者数	375,463	350,482	485,611	486,364	533,703	545,518	558,814	562,899	622,554	467,928	462,720	475,834	451,643	595,990	422,243	441,428	320,402	300,905	364,717	326,439	312,863	313,841
男	192,472	179,488	231,666	235,433	254,903	257,417	262,442	263,601	290,329	214,568	212,380	215,083	203,916	272,476	192,433	203,689	149,090	140,431	170,160	151,582	145,789	146,278
女	182,991	170,994	253,945	250,931	278,800	288,101	296,372	299,298	332,225	253,360	250,340	260,751	247,727	323,514	229,810	237,739	171,312	160,474	194,557	174,857	167,074	167,563
投票率	71.60	67.05	86.69	81.81	85.98	85.06	82.14	77.77	83.42	70.30	61.07	60.12	55.49	70.27	49.14	51.31	37.29	35.21	43.37	39.65	38.33	39.86
男	78.97	73.91	88.20	84.00	87.28	85.56	81.66	77.13	82.42	70.12	57.70	58.13	53.73	68.69	47.90	50.65	37.16	35.23	43.48	39.50	38.23	39.73
女	65.20	61.10	85.36	79.86	84.83	84.63	82.57	78.35	84.31	70.47	60.44	61.87	57.04	71.67	50.23	51.90	37.40	35.19	43.28	39.78	38.42	39.96

第5表

令和4年11月27日執行和歌山県知事選挙

候補者及び当選人に関する調

当落の別	届出の別	候補者氏名	住 所	年齢 (選挙期日現在)	所属党派	職 業	得票数
落	本人届出	ほんま 本間 なな	北海道札幌市南区川沿9 条4丁目	満53歳	無所属	会社役員	32,292
落	本人届出	まつざか 松坂 みち子	和歌山県和歌山市吉田	満66歳	日本 共産党	政党役員	28,875
当	本人届出	きしもと 岸本 しゅうへい 周平	和歌山県和歌山市美園町 3丁目	満66歳	無所属	無職	246,519

第6表

令和4年11月27日執行和歌山県知事選挙

投票結果判明時刻・開票開始時刻及び終了時刻等に関する調

区分 市町村名	投票結果 判明時刻	開票 開始時刻	開票 終了時刻	所要時間	開票進捗状況 (%)							
					22:00	22:30	23:00	23:30	0:00	0:30	6:05	
1 和歌山市	21:05	21:30	22:45	1:15	0	77	100					
2 海南市	19:55	20:30	21:30	1:00	100							
3 橋本市	20:50	21:15	22:15	1:00	30	100						
4 有田市	18:25	20:00	21:10	1:10	100							
5 御坊市	18:50	20:00	21:10	1:10	100							
6 田辺市	20:35	21:00	6:05	9:05	76	94	94	94	94	94	100	
7 新宮市	19:25	20:10	21:30	1:20	100							
8 紀の川市	19:45	20:00	21:13	1:13	100							
9 岩出市	20:45	21:00	22:20	1:20	92	100						
市 計					43	88	99	99	99	99	100	
10 紀美野町 海草郡計	19:35	20:15	21:25	1:10	100							
11 かつらぎ町	20:29	21:00	21:40	0:40	100							
12 九度山町	19:50	20:15	21:10	0:55	100							
13 高野町 伊都郡計	19:15	20:00	21:30	1:30	100							
14 湯浅町	19:17	20:00	20:37	0:37	100							
15 広川町	19:41	20:00	20:53	0:53	100							
16 有田川町 有田郡計	19:31	20:30	21:10	0:40	100							
17 美浜町	18:08	20:00	20:34	0:34	100							
18 日高町	18:29	20:00	20:34	0:34	100							
19 由良町	18:10	20:00	20:50	0:50	100							
20 印南町	18:40	20:00	20:44	0:44	100							
21 みなべ町	18:36	20:00	20:42	0:42	100							
22 日高川町 日高郡計	18:25	20:00	20:29	0:29	100							
23 白浜町	19:20	20:00	20:55	0:55	100							
24 上富田町	18:35	20:00	21:00	1:00	100							
25 すさみ町 西牟婁郡計	18:35	20:00	20:46	0:46	100							
26 那智勝浦町	19:15	20:00	20:35	0:35	100							
27 太地町	19:15	20:00	20:24	0:24	100							
28 古座川町	19:20	20:00	20:30	0:30	100							
29 北山村	18:20	20:00	20:18	0:18	100							
30 串本町 東牟婁郡計	19:43	20:00	21:02	1:02	100							
町 村 計					100							
県 計					59	91	99	99	99	99	100	