

第 1 編

総 括

第1表

衆議院議員選挙の結果

(候補者名の○印は当選人)

選挙期日	選挙区 の別	候補者名	所属政党	得票数	投票率	当日 有権者数	投票者数	有効投票 ()内は 無効投票
昭和21.4.10 衆議院議員 総選挙 (第22回)	全 県 一 区	○ 山口 喜久一郎	日本自由党	37,738	69.09	500,519	345,795	616,953
		○ 斎藤 てい	進歩党	35,282				
		○ 世耕 弘一	日本自由党	33,883				
		○ 小野 真次	日本自由党	31,248				
		○ 早川 崇	無所属	30,993				
		○ 池村 平太郎	中立	29,695				
		町田 義友	自由党	25,159				
		今村 長太郎	日本自由党	23,754				
		田中 織之進	無所属	22,927				
		松本 真一	日本社会党	21,018				
		東山 信孝	日本協同党	20,095				
		高垣 善一	日本自由党	19,737				
		小山 芳良	進歩党	19,284				
		森本 新一郎	自由党	15,769				
		山中 武雄	日本社会党	15,540				
		二階 俊太郎	自由党	15,160				
		志波 清太郎	日本進歩党	14,946				
		田村 富之進	日本民衆党	13,136				
		岩崎 旦二	中立	13,124				
		三宅 哲一郎	自由党	12,545				
		野口 孝一	無所属	12,448				
		高幣 常市	新日本平和党	11,866				
		守田 清一郎	無所属	11,833				
		山下 清一	無所属	11,002				
		寺本 正男	日本民主同盟	10,694				
		田淵 光一	無所属	10,265				
		阪中 繁市	自由党	9,806				
		奥峪 恂太郎	日本社会党	9,444				
		渡辺 潜	日本社会党	9,338				
		山東 誠三郎	日本社会党	8,464				
		前田 栄太郎	無所属	7,157				
		楠山 通	日本共産党	6,929				
		古田 績	無所属	6,530				
		山上 為雄	日本共産党	5,643				
		嶋本 次信	無所属	4,860				
		小壺 弥太郎	無所属	4,620				
大西 文依	戦災者同盟	4,374						
堀端 登	進歩党	3,771						
池辺 甚一郎	革新自由党	3,269						
山路 浄澄	立憲新日本党	3,077						
神下 養之助	天皇制共産党	2,546						
井上 豊太郎	無所属	1,839						
丁野 政蔵	無所属	1,480						
高橋 義朗	和歌山地方無産党	1,478						
松下 籠太郎	日本自由社会党	1,314						
七條 記曾一	無所属	710						
三宅 碩男	無所属	623						
北 光次	無所属	540						

選挙期日	選挙区 の別	候補者名	所属政党	得票数	投票率	当日 有権者数	投票者数	有効投票 ()内は 無効投票
昭和22.4.25 衆議院議員 総選挙 (第23回)	1	○ 田中 織之進	日本社会党	52,124	61.58	283,002	174,274	172,622 (1,652)
		○ 山口 喜久一郎	日本自由党	39,745				
		○ 今村 長太郎	日本自由党	35,301				
		松山 望	無所属	23,954				
		斎藤 てい	民主党	6,161				
		大西 文依	無所属	4,744				
		太田 藤一郎	無所属	4,653				
		木下 悦二	日本共産党	2,142				
		高橋 義郎	社会党左翼	2,069				
		神下 養之助	日本共産党	1,197				
	山本 三善	無所属	532					
	2	○ 松本 真一	日本社会党	34,547	67.04	253,353	169,836	168,303 (1,533)
		○ 世耕 弘一	日本自由党	32,990				
		○ 早川 崇	国民協同党	29,640				
田淵 光一		日本自由党	18,984					
寺本 正男		国民協同党	16,482					
山下 清一		日本自由党	13,485					
宮本 光夫		日本社会党	9,353					
稗田 秀吉		無所属	5,509					
山上 為男		日本共産党	4,780					
丁野 政蔵		無所属	2,533					
昭和24.1.23 衆議院議員 総選挙 (第24回)	1	○ 山口 喜久一郎	民主自由党	54,837	61.48	285,649	175,621	173,173 (2,448)
		○ 今村 長太郎	民主自由党	38,105				
		○ 田中 織之進	日本社会党	31,031				
		松山 望	民主党	25,041				
		山田 六左衛門	日本共産党	14,982				
		高幣 常市	無所属	9,177				
		2	○ 世耕 弘一	新自由党				
	○ 早川 崇		社会革新党	28,639				
	○ 田淵 光一		民主自由党	23,402				
	町田 義友		民主自由党	22,510				
	菅原 清六		民主党	22,428				
	鈴木 貞一郎		日本社会党	20,469				
	山上 為男		日本共産党	15,587				
	玉井 義一	民主自由党	11,460					
山下 清一	民主自由党							

(昭和23年12月29日、立候補辞退)

選挙期日	選挙区 の別	候補者名	所属政党	得票数	投票率	当日 有権者数	投票者数	有効投票 ()内は 無効投票
昭和27.10.1 衆議院議員 総選挙 (第25回)	1	○ 山口 喜久一郎	自由党	50,290	74.41	313,572	233,335	231,340 (1,971)
		○ 田中 織之進	日本社会党	39,745				
		○ 坊 秀男	無所属	30,502				
		藪谷 虎芳	無所属	28,104				
		今村 長太郎	自由党	21,818				
		和田 傳五郎	日本社会党(右)	20,807				
		松山 常次郎	自由党	17,121				
		中谷 武世	改進黨	16,601				
		坂本 正	日本共産党	3,469				
	高橋 雅夫	無所属	2,883					
	2	○ 早川 崇	改進黨	34,158	78.11	260,072	203,130	200,461 (2,661)
		○ 楠山 義太郎	改進黨	30,297				
		○ 辻原 弘市	日本社会党 教職員政治連盟	27,410				
		世耕 弘一	新自由党	27,327				
		町田 義友	自由党	25,433				
		田淵 光一	自由党	23,719				
		寺本 正男	無所属	10,167				
		雑賀 伊一郎	自由党	9,110				
		角 猪之助	日本再建連盟	4,607				
山上 為男		日本共産党	4,455					
玉井 義一	自由党	3,778						
昭和28.4.19 衆議院議員 総選挙 (第26回)	1	○ 山口 喜久一郎	自由党	45,863	67.53	316,394	213,635	212,545 (1,102)
		○ 田中 織之進	日本社会党	44,678				
		○ 坊 秀男	自由党	31,306				
		今村 長太郎	自由党	26,205				
		和田 傳五郎	日本社会党(右)	26,190				
		中谷 武世	改進黨	18,166				
		松山 常次郎	無所属	16,477				
		坂本 正	日本共産党	3,660				
		2	○ 世耕 弘一	自由党				
	○ 田淵 光一		自由党	36,707				
	○ 辻原 弘市		日本社会党	33,371				
	早川 崇		改進黨	32,055				
	楠山 義太郎		改進黨	24,856				
	町田 義友		自由党	21,591				
	岩本 杉一		無所属	8,782				
	山上 為男		日本共産党	3,778				

選挙期日	選挙区の別	候補者名	所属政党	得票数	投票率	当日有権者数	投票者数	有効投票 ()内は無効投票
昭和30.2.27 衆議院議員 総選挙 (第27回)	1	○ 山口 喜久一郎 ○ 田中 織之進 ○ 坊 秀男 今村 長太郎 的場 鹿五郎 中谷 武世 坂本 正	自由党 日本社会党 日本民主党 日本民主党 日本社会党 日本民主党 日本共産党	50,002 48,865 46,382 42,237 29,940 17,517	72.69	325,530	236,642	234,943 (1,692)
	(昭和30年2月25日、立候補辞退)							
	2	○ 早川 崇 ○ 辻原 弘市 ○ 世耕 弘一 楠山 義太郎 田淵 光一 町田 義友 山上 為男	日本民主党 日本社会党 日本民主党 日本民主党 自由党 無所属 日本共産党	50,592 42,678 33,804.124 33,460 28,032.872 18,517	78.08	267,456	208,836	207,084 (1,752)
(昭和30年2月26日、立候補辞退)								
昭和33.5.22 衆議院議員 総選挙 (第28回)	1	○ 坊 秀男 ○ 田中 織之進 ○ 山口 喜久一郎 今村 長太郎 中谷 武世 藤沢 弘太郎	自由民主党 日本社会党 自由民主党 革新自由民主党 無所属 日本共産党	66,674 66,469 56,587 41,256 18,563 4,462	75.03	341,554	256,272	254,011 (2,232)
	2	○ 早川 崇 ○ 辻原 弘市 ○ 世耕 弘一 田淵 光一 山田 幹雄 花岡 英三	自由民主党 日本社会党 自由民主党 自由民主党 日本共産党 無所属	67,093 52,169 42,106.186 40,835.806 5,699 2,368	77.51	273,440	211,943	210,271 (1,667)
昭和35.11.20 衆議院議員 総選挙 (第29回)	1	○ 坊 秀男 ○ 田中 織之進 ○ 山口 喜久一郎 藤沢 弘太郎	自由民主党 日本社会党 自由民主党 日本共産党	65,689 64,350 63,214 10,824	59.73	345,083	206,133	204,077 (2,048)
	2	○ 正示 啓次郎 ○ 早川 崇 ○ 辻原 弘市 世耕 弘一 田淵 光一 田上 久信	自由民主党 自由民主党 日本社会党 自由民主党 無所属 日本共産党	63,572 53,379 43,629.838 42,526.884 11,208.270 6,341	79.98	277,586	222,017	220,657 (1,349)
昭和38.11.21 衆議院議員 総選挙 (第30回)	1	○ 田中 織之進 ○ 坊 秀男 ○ 山口 喜久一郎 今村 長太郎 藤沢 弘太郎 タカヘイ 常市	日本社会党 自由民主党 自由民主党 自由民主党 日本共産党 無所属	67,305 66,088 58,676 30,985 11,046 3,213	65.35	367,252	240,008	237,313 (2,689)
	2	○ 早川 崇 ○ 辻原 弘市 ○ 正示 啓次郎 世耕 弘一 田上 久信	自由民主党 日本社会党 自由民主党 自由民主党 日本共産党	63,116 53,953.388 52,066 50,009.611 7,117	80.10	284,636	227,990	226,262 (1,724)

選挙期日	選挙区 の別	候補者名	所属政党	得票数	投票率	当日 有権者数	投票者数	有効投票 ()内は 無効投票
昭和42.1.29 衆議院議員 総選挙 (第31回)	1	○ 中谷 鉄也	無所属	73,029	68.57	396,376	271,801	266,573 (5,217)
		○ 坊 秀男	自由民主党	70,085				
		○ 山口 喜久一郎	自由民主党	43,755				
		樋口 徹	日本社会党	32,943				
		田中 織之進	無所属	18,835				
		岩橋 治彦	無所属	14,770				
		藤沢 弘太郎	日本共産党	13,156				
	2	○ 正示 啓次郎	自由民主党	65,077	81.66	284,968	232,711	228,820 (3,881)
		○ 早川 崇	自由民主党	55,927				
		○ 世耕 政隆	自由民主党	53,061				
		辻原 弘市	日本社会党	45,719				
		田上 久信	日本共産党	9,036				
昭和44.12.27 衆議院議員 総選挙 (第32回)	1	○ 坂井 弘一	公明党	62,725	72.91	433,966	316,391	313,833 (2,539)
		○ 坊 秀男	自由民主党	58,405				
		○ 中谷 鉄也	日本社会党	51,901				
		山口 喜久一郎	自由民主党	46,391				
		平越 孝一	無所属	39,010				
		樋口 徹	無所属	38,121				
		しげの たかし	日本共産党	17,098				
	かどま 竜一	無所属	182					
	2	○ 早川 崇	自由民主党	60,130	78.79	295,287	232,659	229,130 (3,519)
		○ 辻原 弘市	日本社会党	57,205				
○ 正示 啓次郎		自由民主党	53,520					
世耕 政隆		自由民主党	50,102					
		まなご 房夫	日本共産党	8,173				
昭和47.12.10 衆議院議員 総選挙 (第33回)	1	○ 坊 秀男	自由民主党	70,715	72.62	449,607	326,501	322,881 (3,610)
		○ 坂井 弘一	公明党	55,354				
		○ 野間 友一	日本共産党	52,399				
		海堀 洋平	自由民主党	49,472				
		貴志 八郎	日本社会党	46,622				
		金谷 武彦	自由民主党	27,267				
		中西 啓介	無所属	21,052				
	2	○ 早川 崇	自由民主党	69,792	70.47	297,564	209,703	206,852 (2,846)
		○ 正示 啓次郎	自由民主党	58,592				
		○ 辻原 弘市	日本社会党	52,816				
		井上 あつし	日本共産党	25,652				
昭和51.12.5 衆議院議員 総選挙 (第34回)	1	○ 中西 啓介	自由民主党	90,150	78.11	459,283	358,760	355,112 (3,641)
		○ 坊 秀男	自由民主党	80,143				
		○ 坂井 弘一	公明党	76,197				
		野間 友一	日本共産党	75,358				
		まとば 鹿五郎	日本社会党	33,264				
	2	○ 早川 崇	自由民主党	75,882	75.20	300,370	225,864	222,777 (3,075)
		○ 正示 啓次郎	自由民主党	54,730				
		○ 大島 ひろむ	日本社会党	52,727				
		井上 あつし	日本共産党	39,438				

選挙期日	選挙区 の別	候補者名	所属政党	得票数	投票率	当日 有権者数	投票者数	有効投票 ()内は 無効投票
昭和54.10.7 衆議院議員 総選挙 (第35回)	1	○野間 友一 ○坂井 弘一 ○坊 秀男 中西 啓介 田上 たけし 橋本 こう和	日本共産党 公明党 自由民主党 自由民主党 日本社会党 無所属	86,991 83,420 81,612 72,638 12,641 8,323	74.48	468,190	348,723	345,625 (3,093)
	2	○正示 啓次郎 ○早川 崇 ○井上 あつし 大島 ひろむ 村上 ゆうじ	自由民主党 自由民主党 日本共産党 日本社会党 無所属	57,156 55,367 39,054 36,929 36,065	74.75	304,232	227,400	224,571 (2,823)
昭和55.6.22 衆議院議員 総選挙 (第36回)	1	○中西 啓介 ○野間 友一 ○坂井 弘一 岡本 ひろし	自由民主党 日本共産党 公明党 自由民主党	126,228 71,369 66,490 56,518	71.92	470,511	338,379	320,605 (17,771)
	2	○正示 啓次郎 ○早川 崇 ○大島 ひろむ 井上 あつし	自由民主党 自由民主党 日本社会党 日本共産党	68,116 63,752 47,994 47,255	78.48	305,147	239,479	227,117 (12,340)
昭和58.12.18 衆議院議員 総選挙 (第37回)	1	○中西 啓介 ○野間 友一 ○坂井 弘一 うじた 栄蔵 西本 ひろあき 橋本 こう和	自由民主党 日本共産党 公明党 自由民主党 日本社会党 無所属	138,677 74,270 71,590 55,147 14,120 12,585	76.40	482,936	368,982	366,389 (2,587)
	2	○玉置 和郎 ○にかい 俊博 ○東 力 正示 啓次郎 井上 あつし 竹中 伸	自由民主党 自由民主党 無所属 自由民主党 日本共産党 日本社会党	58,684 53,611 47,713 36,927 32,241 27,574	83.96	307,776	258,403	256,750 (1,644)
昭和61.7.6 衆議院議員 総選挙 (第38回) (参考) 海草郡2区編入	1	○中西 啓介 ○坂井 弘一 ○野間 友一 玉置 ひろみち	自由民主党 公明党 日本共産党 自由民主党	119,331 77,398 75,786 55,032	72.51	464,344	336,714	327,547 (9,161)
	2	○玉置 和郎 ○にかい 俊博 ○東 力 野田 実 井上 あつし	自由民主党 自由民主党 自由民主党 無所属 日本共産党	77,053 58,722 57,313 50,371 33,172	86.18	331,109	285,342	276,631 (8,701)

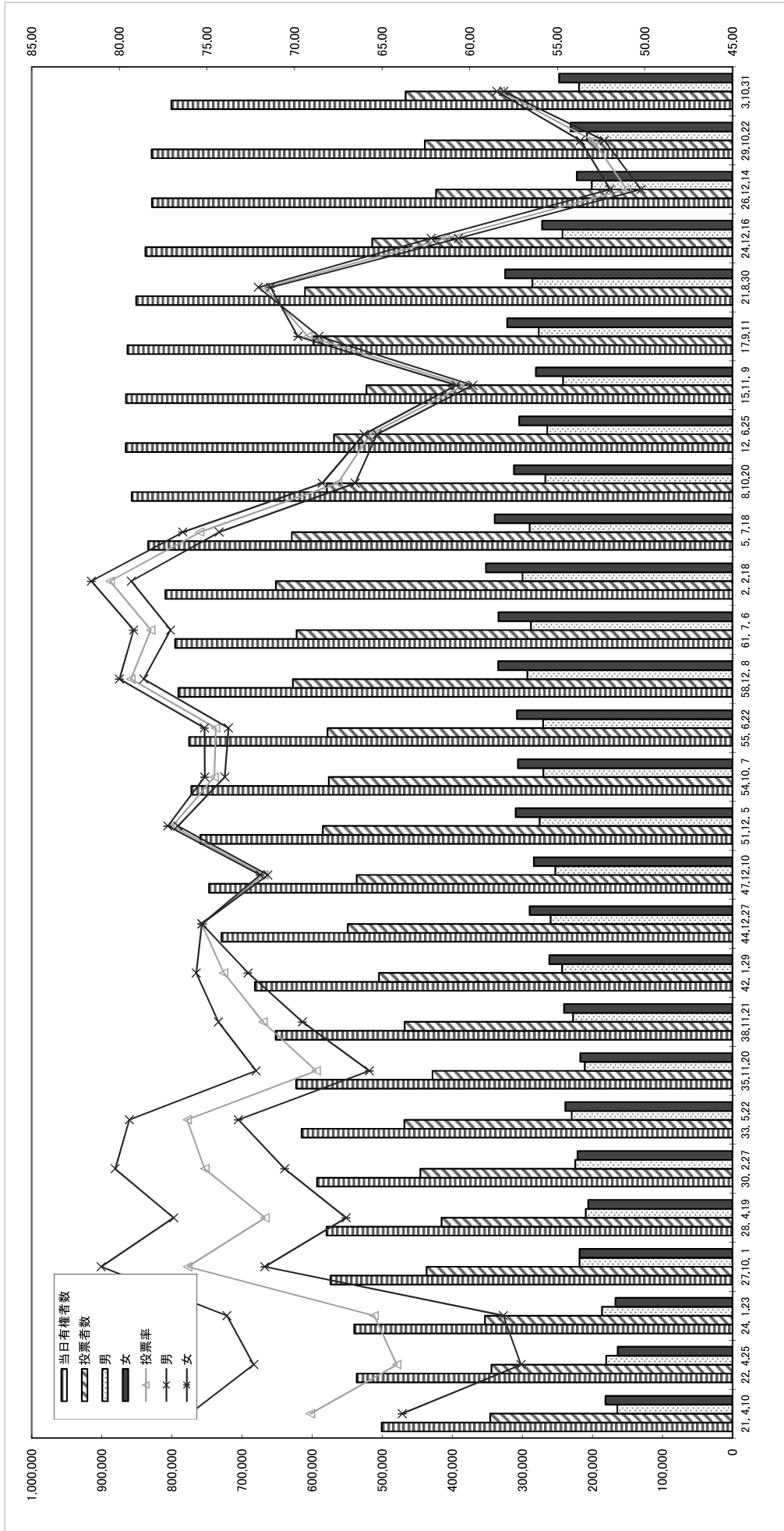
選挙期日	選挙区 の別	候補者名	所属政党 候補者届出政党	得票数	投票 率	当日 有権者数	投票者数	有効投票 ()内は 無効投票
平成2.2.18 衆議院議員 総選挙 (第39回)	1	○ 中西 啓介 ○ 坂井 弘一 ○ きし 八郎 野間 友一 タマキ 裕康	自由民主党 公明党 日本社会党 日本共産党 自由民主党	109,964 71,652 68,976 64,699 48,117	76.64	478,025	366,362	363,408 (2,944)
	2	○ 野田 実 ○ 東 力 ○ にかい 俊博 たまき 公良 竹内 せいし 井上 あつし	自由民主党 自由民主党 自由民主党 日本社会党 無所属 日本共産党	60,262 60,120 57,663 49,836 38,062 17,181	86.16	331,130	285,287	283,124 (2,150)
平成5.7.18 衆議院議員 総選挙 (第40回) (参考) 2区定数1名減	1	○ 中西 啓介 ○ 岸本 光造 ○ 西 ひろよし 貴志 八郎 おくむら 明春 ウラグチ 高典	新生党 自由民主党 公明党 日本社会党 日本共産党 日本新党	92,270 71,841 67,947 41,825 44,894 30,363	70.79	500,325	354,197	349,140 (5,052)
	2	○ にかい 俊博 ○ 野田 実 東 力 まさがき 泰比古	新生党 自由民主党 自由民主党 日本共産党	104,600 82,735 68,094 15,806	82.34	333,701	274,769	271,235 (3,532)
平成8.10.20 衆議院議員 総選挙 (第41回) (参考) 小選挙区導入	1	○ 中西 啓介 タビタ 卓宗 東 力 奥村 明春 タバタ マサコ	新進党 (無所属) 自由民主党 日本共産党 (無所属)	66,428 58,119 34,851 25,016 872	60.59	313,750	190,108	185,286 (4,819)
	2	○ 岸本 光造 つるほ 庸介 吉田 小雪	自由民主党 新進党 日本共産党	74,734 48,048 19,637	64.73	228,895	148,159	142,419 (5,737)
	3	○ にかい 俊博 野田 実 原 やすひさ	新進党 自由民主党 日本共産党	115,681 101,074 18,155	76.51	314,569	240,691	234,910 (5,776)
平成12.6.25 衆議院議員 総選挙 (第42回)	1	○ 谷本 たつや 中西 啓介 原 やすひさ	(無所属) 保守党 日本共産党	83,830 65,468 33,899	60.67	315,298	191,279	183,197 (8,080)
	2	○ 岸本 光造 木村 文則 吉田 小雪 小松 ゆうき	自由民主党 民主党 日本共産党 政党自由連合	83,419 38,156 19,209 1,870	63.76	234,713	149,642	142,654 (6,981)
	3	○ にかい 俊博 東 力 林 つとむ	保守党 (無所属) 日本共産党	138,527 55,546 25,516	72.13	315,837	227,806	219,589 (8,202)
平成14.4.28 衆議院議員 補欠選挙	2	○ 石田 真敏 岸本 たけし おくむら 規子	自由民主党 (無所属) 日本共産党	71,631 60,398 13,094	62.49	235,618	147,247	145,123 (2,123)

選挙期日	選挙区 の別	候補者名	候補者届出政党	得票数	投票率	当日 有権者数	投票者数	有効投票 ()内は 無効投票
平成15.11.9 衆議院議員 総選挙 (第43回)	1	○ 谷本 たつや 下角 つとむ	自由民主党 日本共産党	101,602 45,851	51.17	314,436	160,893	147,453 (13,437)
	2	○ 石田 真敏 岸本 たけし 古倉 しんじ	自由民主党 民主 党 日本共産党	77,102 63,145 11,020	65.96	236,169	155,772	151,267 (4,497)
	3	○ にかい 俊博 上田 みのる	保守新党 日本共産党	148,274 40,930	65.26	315,076	205,613	189,204 (16,387)
平成17.9.11 衆議院議員 総選挙 (第44回)	1	○ 谷本 たつや 岸本 周平 下角 つとむ	自由民主党 民主 党 日本共産党	100,868 78,621 18,418	64.52	314,432	202,887	197,907 (4,978)
	2	○ 石田 真敏 岸本 たけし 下村 まさひろ	自由民主党 民主 党 日本共産党	88,915 62,499 13,027	71.25	236,185	168,283	164,441 (3,832)
	3	○ にかい 俊博 まなべ てるしげ 上田 みのる	自由民主党 民主 党 日本共産党	145,735 53,532 20,140	72.48	312,730	226,653	219,407 (7,240)
平成21.8.30 衆議院議員 総選挙 (第45回)	1	○ 岸本 周平 谷本 たつや くにしげ 秀明 斉藤 昌宏	民主 党 自由民主党 日本共産党 幸福実現党	120,309 72,109 12,529 1,956	67.31	313,226	210,823	206,903 (3,918)
	2	○ 阪口 直人 石田 真敏 久保 みやこ	民主 党 自由民主党 幸福実現党	90,134 71,343 3,089	72.12	233,384	168,327	164,566 (3,758)
	3	○ にかい 俊博 たまき 公良 みなと ゆうこ	自由民主党 民主 党 幸福実現党	117,237 102,342 5,634	75.90	304,250	230,913	225,213 (5,687)
平成24.12.16 衆議院議員 総選挙 (第46回)	1	○ 岸本 周平 かど 博文 林 じゅん 国重 ひであき	民主 党 自由民主党 日本維新の会 日本共産党	60,577 60,277 39,395 13,094	57.26	311,046	178,115	173,343 (4,770)
	2	○ 石田 真敏 阪口 なおと 坂口 ちかひろ 吉田 まさや	自由民主党 日本維新の会 民主 党 日本共産党	72,957 36,110.506 17,567.487 11,942	61.99	229,965	142,561	138,577 (3,982)
	3	○ にかい 俊博 山下 だいすけ 原 やすひさ	自由民主党 日本維新の会 日本共産党	112,916 52,358 21,570	65.20	296,790	193,512	186,844 (6,665)
平成26.12.14 衆議院議員 総選挙 (第47回)	1	○ 岸本 周平 かど 博文 くにしげ 秀明	民主 党 自由民主党 日本共産党	67,740 59,937 14,027	46.82	309,449	144,890	141,704 (3,184)
	2	○ 石田 真敏 阪口 直人 富岡 清彦	自由民主党 維新の党 日本共産党	71,167 39,799 15,415	51.40	252,386	129,725	126,381 (3,343)
	3	○ にかい 俊博 原 やすひさ	自由民主党 日本共産党	108,257 33,260	55.63	266,640	148,332	141,517 (6,815)

選挙期日	選挙区 の別	候補者名	候補者届出政党	得票数	投票率	当日 有権者数	投票者数	有効投票 ()内は 無効投票				
平成29.10.22 衆議院議員 総選挙 (第48回)	1	○ 岸本 周平 かど 博文 原 やすひさ	希望の党 自由民主党 日本共産党	72,517 57,111 14,372	47.27	312,819	147,855	144,000 (3,853)				
	2	○ 石田 真敏 坂田 たかのり 下村 まさひろ 栄 たかのり	自由民主党 希望の党 日本共産党 日本維新の会	75,772 21,395.107 16,520 16,175.886					52.89	252,354	133,472	129,863 (3,609)
	3	○ にかい 俊博 くすもと 文郎	自由民主党 日本共産党	109,488 40,608								
令和3.10.31 衆議院議員 総選挙 (第49回)	1	○ 岸本 周平 門 博文	国民民主党 自由民主党	103,676 61,608	55.16	307,817	169,801	165,284 (4,516)				
	2	○ 石田 真敏 ふじい みきお ところ 順子 とおにし まなみ	自由民主党 立憲民主党 日本維新の会 NHKと裁判して る党弁護士法 72条違反で	79,365 35,654 19,735 2,700					57.94	242,858	140,714	137,454 (3,257)
	3	○ にかい 俊博 畑野 よしひろ 本間 奈々 ねごろ 英樹	自由民主党 日本共産党 (無所属) (無所属)	102,834 20,692 19,034 5,745								

第2表

衆議院議員総選挙の投票率に関する調



選挙期日	21.4.10	22.4.25	24.1.23	27.10.1	28.4.19	30.2.27	33.5.22	35.11.20	38.11.21	42.1.29	44.12.27	47.12.10	51.12.5	54.10.7
当日有権者数	500,519	536,355	539,829	573,644	579,333	592,986	614,994	622,689	651,888	681,344	729,253	747,171	759,653	772,422
男	216,435	249,137	252,238	269,369	272,418	279,470	288,995	292,225	306,087	321,673	344,857	353,534	359,197	364,735
女	284,084	287,218	287,591	304,275	306,915	313,516	325,999	330,444	345,801	359,671	384,396	393,637	400,456	407,687
投票者数	345,795	344,110	353,371	436,465	415,273	445,478	468,215	428,150	467,998	504,512	549,050	536,204	584,624	576,123
男	164,411	180,202	186,306	218,292	209,484	224,254	225,582	210,961	227,532	243,229	259,648	252,900	275,352	269,828
女	181,384	163,908	167,065	218,173	205,789	221,224	238,633	217,189	240,466	261,283	289,402	283,304	309,272	306,295
投票率	69.09	64.16	65.46	76.09	71.68	75.12	76.13	68.76	71.79	74.05	75.29	71.76	76.96	74.59
男	75.96	72.33	73.86	81.04	76.90	80.24	79.43	72.19	74.34	75.61	75.29	71.53	76.66	73.98
女	63.85	57.07	58.09	71.70	67.05	70.56	73.21	65.73	69.54	72.65	75.29	71.97	77.23	75.13

選挙期日	55.6.22	58.12.8	61.7.6	2.2.18	5.7.18	8.10.20	12.6.25	15.11.9	17.9.11	21.8.30	24.12.16	26.12.14	29.10.22	3.10.31
当日有権者数	775,658	790,712	795,453	809,155	834,026	857,214	865,848	865,681	863,347	850,860	837,801	828,475	828,829	800,936
男	366,518	372,327	373,179	377,786	389,538	401,232	405,036	404,376	403,076	396,304	390,240	386,300	387,116	374,579
女	409,140	418,385	422,274	431,369	444,488	455,982	460,812	461,305	460,271	454,556	447,561	442,175	441,713	426,357
投票者数	577,858	627,385	622,056	651,649	628,966	578,958	568,727	522,278	597,823	610,063	514,188	422,947	438,942	466,489
男	270,426	292,695	287,639	299,647	289,467	266,977	264,460	241,913	276,507	285,635	242,726	200,838	207,856	218,967
女	307,432	334,690	334,417	352,002	339,499	311,981	304,267	280,365	321,316	324,428	271,462	222,109	231,086	247,502
投票率	74.50	79.34	78.20	80.53	75.41	67.54	65.68	60.33	69.24	71.70	61.37	51.05	52.86	58.24
男	73.78	78.61	77.08	79.32	74.31	66.54	65.29	59.82	68.60	72.07	62.20	51.99	53.69	58.46
女	75.14	80.00	79.19	81.60	76.38	68.42	66.03	60.78	69.81	71.37	60.65	50.23	52.32	58.05

第3表

衆議院議員総選挙・最高裁判所裁判官国民審査 日程表

(凡例)	
法 143の2①	公職選挙法第143条の2第1項
令 92④	公職選挙法施行令第92条第4項
特例法 3②	特定患者等の郵便等を用いて行う投票方法の特例に関する法律第3条第2項
特例令 1③	特定患者等の郵便等を用いて行う投票方法の特例に関する法律施行令第1条第3項
審法 53	最高裁判所裁判官国民審査法第53条
審令 21	最高裁判所裁判官国民審査法施行令第21条
規程 15	衆議院議員選挙執行規程第15条
放規 11	政見放送及び経歴放送実施規程第11条
地教法 8①	地方教育行政の組織及び運営に関する法律第8条第1項
民訴法 95	民事訴訟法第95条
(小)	衆議院小選挙区選出議員選挙
(比例)	衆議院比例代表選出議員選挙
(国民審査)	最高裁判所裁判官国民審査

(公示日前後)	月	日	県段階の事務				市町村(分局)段階の事務				備考
			事項	期日(期間)	関係条文	執行者	事項	期日(期間)	関係条文	執行者	
公 示 前			選挙管理委員会会議	あらかじめ		委員長	選挙管理委員会会議	あらかじめ		委員長	告示等執行準備
			選挙人名簿選挙時登録の被登録資格の決定の基準となる日、登録を行う日の告示	あらかじめ	令14②	委員会					
			審査に付されることが見込まれる裁判官の受理・通知	あらかじめ	審法4の2①	委員会					
			裁判官が任命された場合の審査に付されることが見込まれる裁判官の受理・通知	あらかじめ	審法4の2②	委員会					
			審査に付される裁判官が官を失った場合又は死亡した場合の通知の受理・通知	通知を受けたとき	審法5の3②	委員会					
			報道関係者との打合せ会議			委員会					
			取締機関との打合せ会議			委員会					
			政見放送、経歴放送打合せ会議			委員会					
			ポスター掲示場設置数減少協議	あらかじめ	法144の2②	委員会	ポスター掲示場数減少協議書提出	あらかじめ	法144の2②	委員会	
			市町村委員会からポスター掲示場設置場所一覧表受領	あらかじめ	令111	委員会	ポスター掲示場の設置場所等の選定、県委員会への一覧表提出	あらかじめ	令111	委員会	
			立候補予定者説明会	10月12日		委員会	ポスター掲示場の設置場所告示	設置後直ちに	法144の2④	委員会	
			立候補届出事前審査	公示日前日まで		委員会	上記設置場所の図面作成、立候補予定者に交付	あらかじめ	令111の2	委員会	
			投票用紙印刷開始	あらかじめ		委員会	投票用紙受領・点検完了	あらかじめ		委員会	
			投票用紙印刷・配付	あらかじめ		委員会					
			選挙公報・審査公報の印刷契約	あらかじめ		委員会					
			個人演説会等の施設の指定報告受理、告示(追加指定、取消の場合)	あらかじめ	法161③④	委員会	個人演説会等の施設の指定報告(追加指定、取消の場合)	あらかじめ	法161①③	委員会	
							個人演説会等の施設の使用のために納付すべき費用の額の公表	あらかじめ	令121	施設の管理者	
							個人演説会等の施設の使用予定表のとりまとめ	あらかじめ	令118	委員会	
							個人演説会等の施設の設備の程度その他施設の使用に関するための承諾	あらかじめ	令119②	委員会	
							個人演説会等の施設の設備の程度その他施設の使用に関するための公表	あらかじめ	令119②	施設の管理者	
						個人演説会等の開催手続の細目の決定	あらかじめ	令125	委員会		
						投票区の告示、報告	あらかじめ	法17③	委員会	変更の場合	

(公示日前後)	月 日	曜	県段階の事務				市町村(分局)段階の事務				備考
			事項	期日 (期間)	関係条文	執行者	事項	期日 (期間)	関係条文	執行者	
公示前			指定投票区・指定関係投票区の指定通知受領	定めた後直ちに	令26③	委員会	指定投票区・指定関係投票区の指定・告示・通知	定めた後直ちに	法37⑦ 令26①②③	委員会	
			投票所開閉時刻の変更届出書受領	あらかじめ	法40②	委員会	投票所開閉時刻の変更届出書提出	あらかじめ	法40②	委員会	
							投票所開閉時刻の変更告示、投票管理者に通知(変更の場合)	あらかじめ	法40②	委員会	
							期日前投票所の開閉時刻の変更告示、投票管理者に通知(2以上の場合)	あらかじめ	法40 法48の2⑥	委員会	
							投票箱、点字器、点字印の確認	あらかじめ		委員会	
							期日前投票所・不在者投票記載場所の設備	あらかじめ	令32 令49の7	委員会	
							不在者投票用紙・在外投票用紙等請求開始	あらかじめ	令50 令65の11 令65の13	委員会	
							不在者投票用紙等の交付(郵送等をもって発送)	委員会の定める日以後直ちに	令53 特例令1③	委員会	
							選挙人名簿選挙時登録基準日	10月18日	法22②	委員会	
							選挙人名簿選挙時登録日	10月18日	法22③	委員会	
							選挙人名簿登録人員数報告	10月18日		委員会	
							選挙権を有する者の1/3、1/50等の数の告示	直ちに	自治法74⑤ " 75⑥ " 76④ " 80④ " 81② " 86④ 地教法8②	委員会	
			公示日	10月19日	(火)	投票用紙の様式告示		法45② 審法14	委員会	氏名掲示の掲載順序を定めるくじの場所及び日時 <small>(小)</small> の告示	
							投票所の告示	選挙期日前5日まで	法41①	委員会	
							期日前投票所の告示(2以上設ける場合は、場所・期間も必要)	公示日	法48の2⑥ 法41①	委員会	
選挙運動費用制限額の告示 <small>(小)</small>	公示後直ちに	法194 法196 令127				委員会	開票の場所及び日時 <small>(小)</small> の告示	あらかじめ	法64	委員会	
選挙公報掲載文の候補者1人についての紙面、写真の大きさの告示 <small>(小)</small>		規程25				委員会	開票立会人となるべき者のくじを行うべき場所、日時 <small>(小)</small> の告示	あらかじめ	法62⑥	委員会	
選挙公報掲載順序のくじを行う日時及び場所の告示 <small>(小、比例)</small>	あらかじめ	法169⑥ 規程26① 規程27①				委員会	最高裁判所裁判官国民審査法施行令の規定により審査に付される裁判官の氏名等の掲示をする場所の告示	あらかじめ	審法52 国民審査氏名等掲示規程2	委員会	
選挙公報掲載申請受理開始 <small>(小)</small>	公示日	法168① 規程18				委員会					
名称等掲示の掲載順序を定めるくじの日時及び場所の告示 <small>(比例)</small>	あらかじめ	法175③ 規程32①				委員会					
選挙長、選挙分会長、審査分会長にする届出の受理場所の告示	あらかじめ					委員会					
選挙会、選挙分会、審査分会の日時、場所の告示	あらかじめ	法78 審法34				委員会					
選挙会及び選挙分会の立会人のくじを行う日時、場所の告示	あらかじめ	法76				選挙長 選挙分会長					
候補者届出政党の政見放送等の日時を定めるくじを行う日時及び場所の告示	あらかじめ	放規14				委員会					

(公示日前後)	月 日	曜	県段階の事務				市町村(分局)段階の事務				備考
			事項	期日 (期間)	関係条文	執行者	事項	期日 (期間)	関係条文	執行者	
公 示 日	10 月 19 日	(火)	選挙立会人届出受理開始 (小・比例)	選挙期日前3日 日まで	法76	選挙長 選挙分会長	開票立会人届出受理開始 (小・比例)	選挙期日前3日 日まで	法62	委員会	公営施設使用 の場合
			選挙事務所の設置及び異動の 届出受理開始	設置、異動し たとき直ちに	法130②	委員会	選挙人名簿の抄本の閲覧の中 止	公示日から選 挙期日後5日 に当たる日ま で	法28の2①	委員会	
			選挙事務所の設置及び異動の 届出受理開始	設置、異動し たとき直ちに	法130②	委員会	選挙事務所の設置及び異動の 届出受理開始	設置、異動し たとき直ちに	法130②	委員会	
			出納責任者又はその職務代行 者の選任届出及び異動届出受 理開始(小)	選任、異動し たとき直ちに	法180③ 法182① 法183③	委員会	公営施設を使用する個人演説 会等開催申出の受理開始	開催すべき日 前2日まで	法163 規程13	委員会	
			報酬を支給する者の届出受理 開始(小)		法197の2⑤ 令129⑧	委員会	同上施設の管理者への通知	受理後直ちに	令115	委員会	
			選挙運動用ビラ届出の受理及 び同ビラ証紙の交付(小)		法142⑦ 規程4 規程5	委員会	個人演説会等開催の可否に関 する通知	通知があった とき	令117	施設の管理 者	
			候補者届出政党選挙運動用ポ スター証紙の交付(小)		法144② 規程6 規程7	委員会	個人演説会等の施設の設備		令119①	施設の管理 者	
			明るい選挙啓発運動の実施			委員会	ポスター掲示場にポスターの 掲示開始		法144の2 規程9	委員会	
			立候補届出報告(総務省)	直ちに		委員会	明るい選挙啓発運動の実施			委員会	
			政見放送申込締切、政見放送 日時決定のくじ	公示日	放規5 放規14①	委員会関係 放送局					
			名称等掲示の掲載順序のくじ (比例)	公示日	法175③ 規程32	委員会	氏名等掲示の掲載順序のくじ (小)	公示日	法175③ 規程32	委員会	
			選挙公報掲載順序のくじ (小・比例)		法169⑥ 規程26 規程27	委員会	選挙人名簿の抄本送付(期日 前投票管理者へ)	投票所を開く 時刻まで	令49の7 令28	委員会	
			立候補届出受理、告示、通知 (小)	受理後直ちに	法86 令92①	選挙長	左の通知を受けたとき、投票 管理者、開票管理者に通知	受理後直ちに	令92②	委員会	
			名簿届出政党等の名称等の通 知の受理、通知(比例)	受理後直ちに	令92⑥	委員会	左の通知を受けたとき、投票 管理者、開票管理者に通知	受理後直ちに	令92⑦⑧	委員会	
			候補者辞退の届出があったと き、死亡したとき等の告示、 通知、報告	届出があつた とき又は知っ たとき直ちに	法86⑬ 令92①	選挙長	左の通知を受けたとき、投票 管理者、開票管理者に通知	通知があつた とき直ちに	令92②	委員会	
			衆議院名簿登載者が死亡した とき等の通知の受理、通知	受理後直ちに	法86の2⑦ 令92⑥	委員長	左の通知を受けたとき、投票 管理者、開票管理者に通知	通知があつた とき直ちに	令92⑦⑧	委員会	
候補者被選挙権等調査(小)	受理後直ちに	法10 法11	選挙長	候補者死亡通知	知ったとき直 ちに	令92④⑧	市町村長				

(公示日前後) 期日前後	月 日	曜	県段階の事務				市町村(分局)段階の事務				備考
			事項	期日 (期間)	関係条文	執行者	事項	期日 (期間)	関係条文	執行者	
公示日	10月19日	(火)	国民審査に付される裁判官の氏名等の通知の受理、通知	受理後直ちに	審法5の2③	委員会	左の通知を受けたとき、投票管理者、開票管理者に通知	通知があったとき直ちに	審法5の2④	委員会	
十一日前(一日後)	10月20日	(水)	違反文書図画の撤去命令 選挙公報印刷開始(小)		法147 法201の14	委員会 委員会	期日前投票・不在者投票・在外投票開始 期日前投票立会人2人に達しないときの選任・通知 期日前投票所・不在者投票記載場所における氏名等掲示	公示日の翌日から選挙期日の前日まで 直ちに 選挙期日の前日まで	法48の2 法49 法49の2 令50 令65の2~65 の21 審法26 審令13 法48の2⑤ 法38② 法175② 令125の4 審法52 審令19~21 法147 法201の14	委員会 期日前投票管理者 委員会 委員会	
十日前(二日後)	10月21日	(木)	選挙公報発送(小) 投開票事務打合せ会議			委員会 委員会	同左受領、点検、配布開始			委員会 分局長	
九日前(三日後)	10月22日	(金)									
八日前(四日後)	10月23日	(土)	選挙公報(比例)、審査公報印刷開始			委員会					
七日前(五日後)	10月24日	(日)	期日前投票・不在者投票状況速報受理・発表			委員会	同左報告			委員会	
六日前(六日後)	10月25日	(月)	選挙公報(比例)、審査公報発送			委員会	同左受領、点検、配布開始 在外公館投票最終日	選挙期日前6日まで	法49の2①	委員長 分局長 在外公館の長	

(公示日前後) 期日前後	月 日	曜	県段階の事務				市町村(分局)段階の事務				備考
			事項	期日 (期間)	関係条文	執行者	事項	期日 (期間)	関係条文	執行者	
五日 前(七日後)	10月 26日	(火)					投票所の告示期限	選挙期日前5日まで	法41①	委員会	
四日 前(八日後)	10月 27日	(水)	広報車による啓発開始			委員会	郵便等による不在者投票・在外投票用紙等請求期限	選挙期日前4日まで	令59の4① 令65の11①	委員会	
							特例郵便等投票による不在者投票・在外投票用紙等請求期限	選挙期日前4日まで	特例法3②	委員会	
三日 前(九日後)	10月 28日	(木)	選挙会、選挙分会の立会人の届出最終日	選挙期日前3日まで	法76	選挙長 選挙分会長	投票立会人選任、通知	選挙期日前3日まで	法38①	委員会	
			補充立候補届出最終日(小)	選挙期日前3日まで	法86⑧	選挙長	開票立会人の届出受理最終日(小・比例)	選挙期日前3日まで	法62①	委員会	
二日 前(十日後)	10月 29日	(金)	選挙会、選挙分会の立会人の届出が10人を超えるとき又は同一政党その他の政治団体に属する候補者の届出に係る選挙立会人が3人以上あるときのくじ	あらかじめ告示した日時	法76 法62②④	選挙長 選挙分会長	選挙公報等配布完了期限(各世帯へ)	選挙期日前2日まで	法170 規程29 審令28	委員会	
			選挙会、選挙分会の立会人が3人に達しないときの選任、通知	選挙会、選挙分会の日の前日まで	法76	選挙長 選挙分会長	開票立会人の届出が10人を超えるとき又は同一政党その他の政治団体に属する候補者の届出に係る開票立会人が3人以上あるときのくじ(小・比例)	あらかじめ告示した日時	法62②④	委員会	
			投票開票速報リハーサル			委員会	開票立会人が3人に達しないときの選任、通知	選挙期日の前日まで	法62⑨	委員会	
			期日前投票・不在者投票状況速報受理・発表			委員会	開票立会人の氏名等、開票管理者に通知	決まった場合又は選任した場合直ちに	令70の2	委員会	
							同左報告			委員会	
一日 前(十一日後)	10月 30日	(土)					投票所入場券配布完了	選挙期日の前日まで	令31①	委員会	
							期日前投票・不在者投票最終日	選挙期日の前日まで	法48の2 法49 令50①	期日前・不在者投票管理者 委員長	
							選挙人名簿又は抄本送付(各投票管理者へ)	投票所を開く時刻まで	令28	委員会	
							(指定投票区の投票管理者には、当該指定関係投票区の区域に係る選挙人名簿又は抄本を送付)				
							在外選挙人名簿又は抄本送付(指定在外選挙投票区の投票管理者へ)	投票所を開く時刻まで	令65の13 令28	委員会	
							不在者投票に関する調査作成送付(各投票管理者へ)		令61②③ 特例令2	委員会	
							(指定関係投票区は指定投票区の投票管理者へも送付)				
							在外投票に関する調査作成送付(指定在外選挙投票区の投票管理者へ)		令65の19②	委員会	

(公示日前後)	月 日	曜	県段階の事務				市町村(分局)段階の事務				備考
			事項	期日 (期間)	関係条文	執行者	事項	期日 (期間)	関係条文	執行者	
一日前(十一日後)	10月30日	(土)	期日前投票・不在者投票状況速報受理・発表			委員会	期日前投票に係る投票箱、投票録、選挙人名簿又は抄本及び在外選挙人名簿又は抄本を選挙管理委員会に送致 同左報告 選挙人名簿整理(死亡、失格、誤載者等の整理)及び当日有権者数調(男女別) 投票所の設備 投票用紙の再点検 投票箱、点字器等の整備	法48の2② 法55 令32	期日前投票管理者 委員会 委員会 委員会 委員会 委員会		
当日	10月31日	(日)	選挙期日、審査期日 投票当日有権者数(男女別計)報告(速報)受領・発表 投票者数等(男女別計)報告(速報)受領・発表 投票結果報告受領・発表 投票所の入口から300メートル内の選挙事務所の閉鎖命令 開票結果速報受理発表		法134	委員会 委員会 委員会 委員会	選挙期日、審査期日 選挙人名簿補正登録、同告示 投票当日有権者数(男女別計)報告(速報) 投票管理者の職務管掌者選任 不在者投票、在外投票の受理、不受理等の決定 投票者数等(男女別計)報告(速報) 期日前投票に係る投票箱、投票録、選挙人名簿又は抄本及び在外選挙人名簿又は抄本を開票管理者に送致 開票所の設備 開票管理者の職務管掌者選任 開票立会人が3人に達しないときの選任、通知 仮投票等の受理、不受理の決定 投票点検結果報告(速報) 投票所の入口から300メートル内の選挙事務所の閉鎖命令 候補者別得票数報告、名簿届出政党等別得票数報告、国民審査(速報)	知った場合直ちに 直ちに 投票箱を閉じる前 法48の2⑤ 法55 直ちに 直ちに 法66③ 審法21 法134	委員会 委員会 委員長 投票管理者 投票管理者 委員長 委員会 開票管理者 委員長 開票管理者 開票管理者 委員会 開票管理者		
一日後	11月1日	(月)	開票結果報告書受領検査 選挙会、選挙分会、審査分会の準備		法66③ 審法21	選挙長 選挙分会長 審査分会長 同上	開票結果報告書等提出 同上報告書受領、審査	法66③ 審法21	開票管理者 分局長		
二日後	11月2日	(火)	選挙会、選挙分会開催 審査分会開催 選挙立会人が3人に達しないときの選任通知 選挙録等を委員会へ送付 当選人を委員会へ報告(小)	直ちに	法80 審法27 法76 令85 法101①	選挙長 選挙分会長 審査分会長 選挙長 選挙分会長 選挙長 選挙分会長					

(公示日前後) 期日前後	月 日	曜	県段階の事務				市町村(分局)段階の事務				備考	
			事項	期日 (期間)	関係条文	執行者	事項	期日 (期間)	関係条文	執行者		
二日後	11月2日	(火)	当選人に当選告知、候補者届出政党に当選人の住所・氏名を告知(小)	直ちに	法101②	委員会						
			当選人の住所及び氏名並びに当該当選人に係る候補者届出政党の名称の告示(小)	直ちに	法101②	委員会						
			当選証書の付与	直ちに	法105	委員会						
四日後	11月4日	(木)	当選等に関する報告(総務大臣へ)		法108①	委員会						
			選挙分会の結果報告(選挙長へ)		法81①	選挙分会長						
			審査分会の結果報告(審査長へ)		審法29	審査分会長						
十五日後	11月15日	(月)	選挙運動に関する寄附その他収入及び支出に関する報告書(第1回)の提出期限	選挙期日から15日以内	法189①	委員会						
三十日後	11月30日	(火)	選挙の効力に関する訴訟提起期限	選挙期日から30日以内	法204	委員会						
三十二日後	12月2日	(木)	当選の効力に関する訴訟提起期限	当選人等の告示日から30日以内	法208 民訴法95	委員会						

第4表

衆議院議員総選挙選挙長等に関する調

区 分	氏 名	住 所
第1区選挙長	廣谷行敏	和歌山市新堀東一丁目1番19号
第1区選挙長 職務代理者	青野 諒	和歌山市新留丁3番地1 ユーミー新留 丁ファーストステージ105
第2区選挙長	角田秀樹	和歌山市梶取327番地7
第2区選挙長 職務代理者	小畑幸司	和歌山市匠町9番地
第3区選挙長	大沢広太郎	田辺市湊38番24号
第3区選挙長 職務代理者	寺村洋和	和歌山市友田町三丁目38番地 シャル マンフジスマート友田町1104号

第5表

衆議院議員総選挙選挙分会長等に関する調

区 分	氏 名	住 所
和歌山県選挙分会長	廣谷行敏	和歌山市新堀東一丁目1番19号
和歌山県選挙分会長 職務代理者	青野 諒	和歌山市新留丁3番地1 ユーミー新留 丁ファーストステージ105

第6表

最高裁判所裁判官国民審査審査分会長等に関する調

区 分	氏 名	住 所
審査分会長	角田秀樹	和歌山市梶取327番地7
審査分会長 職務代理者	小畑幸司	和歌山市匠町9番地

第7表

選挙人名簿登録者数に関する調

令和3年10月31日執行衆議院議員総選挙

	選挙人名簿登録者数						在外選挙人名簿登録者数					
	名簿登録者数			前回選挙 時登録者 数 (29. 10. 9)	増減数	増減率 (%)	名簿登録者数			前回選挙 時登録者 数 (29. 10. 9)	増減数	増減率 (%)
	総 数	男	女				総 数	男	女			
和歌山市	308,421	144,563	163,858	313,444	△ 5,023	△ 1.60	129	35	94	135	△ 6	△ 4.44
海南市	42,742	19,740	23,002	45,167	△ 2,425	△ 5.37	18	6	12	22	△ 4	△ 18.18
橋本市	52,598	24,541	28,057	54,481	△ 1,883	△ 3.46	29	13	16	23	6	26.09
有田市	23,310	10,924	12,386	24,685	△ 1,375	△ 5.57	7	2	5	7	0	0.00
御坊市	19,327	9,161	10,166	20,345	△ 1,018	△ 5.00	14	8	6	16	△ 2	△ 12.50
田辺市	61,139	28,555	32,584	64,376	△ 3,237	△ 5.03	78	24	54	77	1	1.30
新宮市	23,771	10,833	12,938	25,168	△ 1,397	△ 5.55	49	25	24	50	△ 1	△ 2.00
紀の川市	52,104	24,522	27,582	54,549	△ 2,445	△ 4.48	28	11	17	32	△ 4	△ 12.50
岩出市	44,748	21,265	23,483	43,863	885	2.02	15	6	9	18	△ 3	△ 16.67
市 計	628,160	294,104	334,056	646,078	△ 17,918	△ 2.77	367	130	237	380	△ 13	△ 3.42
紀美野町	7,627	3,521	4,106	8,326	△ 699	△ 8.40	8	1	7	8	0	0.00
海草郡計	7,627	3,521	4,106	8,326	△ 699	△ 8.40	8	1	7	8	0	0.00
かつらぎ町	14,091	6,571	7,520	14,990	△ 899	△ 6.00	9	5	4	7	2	28.57
九度山町	3,617	1,650	1,967	3,983	△ 366	△ 9.19	4	1	3	4	0	0.00
高野町	2,531	1,198	1,333	2,843	△ 312	△ 10.97	0	0	0	0	0	0.00
伊都郡計	20,239	9,419	10,820	21,816	△ 1,577	△ 7.23	13	6	7	11	2	18.18
湯浅町	9,953	4,605	5,348	10,609	△ 656	△ 6.18	9	4	5	8	1	12.50
広川町	5,799	2,708	3,091	6,119	△ 320	△ 5.23	5	2	3	5	0	0.00
有田川町	21,915	10,251	11,664	22,666	△ 751	△ 3.31	22	10	12	23	△ 1	△ 4.35
有田郡計	37,667	17,564	20,103	39,394	△ 1,727	△ 4.38	36	16	20	36	0	0.00
美浜町	5,960	2,762	3,198	6,437	△ 477	△ 7.41	3	1	2	5	△ 2	△ 40.00
日高町	6,446	3,033	3,413	6,471	△ 25	△ 0.39	7	3	4	6	1	16.67
由良町	4,844	2,356	2,488	5,219	△ 375	△ 7.19	4	2	2	4	0	0.00
印南町	6,846	3,208	3,638	7,173	△ 327	△ 4.56	10	4	6	10	0	0.00
みなべ町	10,311	4,855	5,456	10,949	△ 638	△ 5.83	14	4	10	17	△ 3	△ 17.65
日高川町	8,099	3,799	4,300	8,513	△ 414	△ 4.86	5	0	5	5	0	0.00
日高郡計	42,506	20,013	22,493	44,762	△ 2,256	△ 5.04	43	14	29	47	△ 4	△ 8.51
白浜町	18,100	8,525	9,575	18,946	△ 846	△ 4.47	21	9	12	22	△ 1	△ 4.55
上富田町	13,006	6,112	6,894	12,862	144	1.12	3	0	3	4	△ 1	△ 25.00
すさみ町	3,358	1,579	1,779	3,759	△ 401	△ 10.67	10	2	8	12	△ 2	△ 16.67
西牟婁郡計	34,464	16,216	18,248	35,567	△ 1,103	△ 3.10	34	11	23	38	△ 4	△ 10.53
那智勝浦町	12,689	5,873	6,816	13,700	△ 1,011	△ 7.38	48	13	35	45	3	6.67
太地町	2,672	1,187	1,485	2,858	△ 186	△ 6.51	3	1	2	3	0	0.00
古座川町	2,303	1,049	1,254	2,524	△ 221	△ 8.76	22	12	10	23	△ 1	△ 4.35
北山村	380	174	206	408	△ 28	△ 6.86	3	2	1	3	0	0.00
串本町	13,687	6,395	7,292	14,855	△ 1,168	△ 7.86	24	11	13	25	△ 1	△ 4.00
東牟婁郡計	31,731	14,678	17,053	34,345	△ 2,614	△ 7.61	100	39	61	99	1	1.01
町 村 計	174,234	81,411	92,823	184,210	△ 9,976	△ 5.42	234	87	147	239	△ 5	△ 2.09
県 計	802,394	375,515	426,879	830,288	△ 27,894	△ 3.36	601	217	384	619	△ 18	△ 2.91
衆議院1区	308,421	144,563	163,858	313,444	△ 5,023	△ 1.60	129	35	94	135	△ 6	△ 4.44
衆議院2区	243,368	113,932	129,436	252,887	△ 9,519	△ 3.76	118	45	73	121	△ 3	△ 2.48
衆議院3区	250,605	117,020	133,585	263,957	△ 13,352	△ 5.06	354	137	217	363	△ 9	△ 2.48

第8表

全投票所時間別投票率に関する調

令和3年10月31日執行 衆議院小選挙区選出議員選挙

区分	10時現在 投票率			11時現在 投票率			14時現在 投票率			16時現在 投票率			18時現在 投票率			19時現在 投票率		
	男	女	計	男	女	計	男	女	計	男	女	計	男	女	計	男	女	計
1 和歌山市	5.55	4.14	4.80	9.90	8.09	8.94	19.87	17.79	18.77	24.75	22.92	23.78	28.89	27.37	28.08	30.70	29.14	29.87
一区計	5.55	4.14	4.80	9.90	8.09	8.94	19.87	17.79	18.77	24.75	22.92	23.78	28.89	27.37	28.08	30.70	29.14	29.87
1 海南市	7.44	5.75	6.53	13.23	11.10	12.09	24.10	21.20	22.54	29.38	26.26	27.70	33.49	30.43	31.84	33.49	30.43	31.84
2 橋本市	6.17	4.55	5.31	11.14	8.82	9.90	22.97	19.67	21.21	28.73	25.29	26.90	32.93	29.78	31.25	35.00	31.87	33.33
3 有田市	9.33	7.40	8.30	16.21	13.59	14.82	30.45	28.33	29.33	36.33	34.98	35.61	36.33	34.98	35.61	36.33	34.98	35.61
4 紀の川市	6.51	4.66	5.53	11.36	8.88	10.05	21.21	18.18	19.61	25.97	22.74	24.26	29.77	26.45	28.01	29.77	26.45	28.01
5 岩出市	5.94	4.35	5.10	10.76	8.63	9.64	21.62	19.04	20.26	26.57	23.93	25.18	30.97	28.77	29.82	33.00	30.97	31.93
市計	6.79	5.09	5.89	12.07	9.77	10.85	23.29	20.42	21.77	28.55	25.64	27.00	32.22	29.46	30.76	33.15	30.43	31.70
6 紀美野町	9.17	6.81	7.90	15.66	12.33	13.86	26.79	22.53	24.49	33.16	28.12	30.45	36.92	32.32	34.44	36.92	32.32	34.44
海草郡計	9.17	6.81	7.90	15.66	12.33	13.86	26.79	22.53	24.49	33.16	28.12	30.45	36.92	32.32	34.44	36.92	32.32	34.44
7 かつらぎ町	10.97	8.43	9.61	17.24	14.42	15.74	28.48	25.85	27.08	33.74	30.67	32.10	37.74	34.52	36.02	40.15	36.38	38.14
8 九度山町	6.68	4.99	5.76	11.96	9.88	10.83	22.47	19.56	20.89	26.90	24.55	25.62	30.30	27.46	28.75	30.30	27.46	28.75
9 高野町	5.87	5.77	5.82	9.48	8.47	8.95	16.36	13.04	14.61	20.97	15.67	18.17	24.75	18.44	21.42	26.85	19.87	23.16
伊都郡計	9.57	7.48	8.45	15.33	12.86	14.01	25.89	23.13	24.41	30.92	27.71	29.20	34.78	31.25	32.89	36.73	32.72	34.59
町村計	9.46	7.29	8.30	15.42	12.72	13.97	26.13	22.96	24.43	31.53	27.82	29.54	35.36	31.54	33.32	36.78	32.61	34.55
二区計	7.10	5.34	6.16	12.45	10.11	11.20	23.61	20.72	22.07	28.89	25.89	27.29	32.58	29.70	31.05	33.57	30.68	32.03
1 御坊市	12.33	9.80	11.00	19.51	16.76	18.06	32.08	29.67	30.81	37.43	35.52	36.43	37.43	35.52	36.43	37.43	35.52	36.43
2 田辺市	10.77	8.75	9.69	16.92	15.05	15.93	26.83	25.68	26.22	31.84	30.96	31.37	36.12	35.41	35.74	37.87	37.10	37.46
3 新宮市	8.15	6.31	7.15	12.76	10.89	11.74	20.27	18.29	19.19	23.67	21.77	22.63	26.56	24.83	25.62	26.56	24.83	25.62
市計	10.48	8.38	9.35	16.48	14.40	15.37	26.35	24.69	25.46	31.07	29.65	30.31	34.23	32.97	33.56	35.26	33.96	34.57
4 湯浅町	10.17	8.40	9.22	16.10	14.96	15.49	28.06	27.43	27.72	33.20	32.53	32.84	37.43	37.09	37.25	37.43	37.09	37.25
5 広川町	11.99	9.50	10.66	18.68	16.08	17.29	28.52	26.32	27.35	33.04	30.79	31.84	36.18	33.91	34.97	36.18	33.91	34.97
6 有田川町	7.59	5.45	6.45	11.96	9.61	10.71	21.37	18.09	19.62	27.08	23.05	24.93	30.33	26.40	28.24	30.33	26.40	28.24
有田郡計	8.95	6.86	7.83	14.08	12.03	12.98	24.23	21.84	22.95	29.60	26.76	28.09	33.09	30.40	31.65	33.09	30.40	31.65
7 美浜町	9.68	7.34	8.42	15.03	12.82	13.84	24.75	22.57	23.58	29.18	26.52	27.75	29.18	26.52	27.75	29.18	26.52	27.75
8 日高町	12.17	10.03	11.04	21.46	18.86	20.08	34.65	31.29	32.87	39.86	36.92	38.31	39.86	36.92	38.31	39.86	36.92	38.31
9 由良町	13.70	11.55	12.60	21.87	21.01	21.43	31.57	29.79	30.66	36.30	34.34	35.29	36.30	34.34	35.29	36.30	34.34	35.29
10 印南町	16.28	13.20	14.64	21.99	19.06	20.44	33.22	29.06	31.01	37.77	33.33	35.42	37.77	33.33	35.42	37.77	33.33	35.42
11 みなべ町	14.57	10.38	12.35	19.63	15.26	17.32	28.24	23.51	25.73	32.40	27.49	29.81	32.40	27.49	29.81	32.40	27.49	29.81
12 日高川町	14.70	11.50	13.00	23.15	19.03	20.96	36.40	31.86	33.99	42.37	37.68	39.88	42.37	37.68	39.88	42.37	37.68	39.88
日高郡計	13.73	10.69	12.12	20.59	17.43	18.92	31.47	27.75	29.50	36.30	32.44	34.26	36.30	32.44	34.26	36.30	32.44	34.26
13 白浜町	10.93	8.85	9.83	16.50	14.18	15.27	26.68	24.69	25.63	31.25	28.99	30.05	31.25	28.99	30.05	31.25	28.99	30.05
14 上富田町	8.20	6.02	7.04	12.14	10.28	11.15	20.35	18.11	19.16	24.39	22.11	23.18	24.39	22.11	23.18	24.39	22.11	23.18
15 すさみ町	13.35	10.20	11.68	17.93	15.15	16.46	26.13	22.48	24.19	30.01	25.18	27.45	30.01	25.18	27.45	30.01	25.18	27.45
西牟婁郡計	10.14	7.91	8.96	14.99	12.80	13.83	24.24	21.99	23.05	28.54	26.02	27.20	28.54	26.02	27.20	28.54	26.02	27.20
16 那智勝浦町	12.10	10.46	11.22	17.10	15.82	16.41	25.49	24.26	24.83	29.25	28.15	28.66	32.18	30.91	31.50	32.18	30.91	31.50
17 太地町	14.47	10.74	12.39	18.61	14.38	16.26	25.55	19.92	22.42	28.51	21.94	24.86	31.13	24.58	27.49	31.13	24.58	27.49
18 古座川町	19.47	17.19	18.23	25.76	24.94	25.32	36.64	33.57	34.97	39.79	35.73	37.58	40.46	37.01	38.58	40.46	37.01	38.58
19 北山村	14.45	18.54	16.67	17.34	22.44	20.11	23.12	27.80	25.66	26.59	29.27	28.04	26.59	29.27	28.04	26.59	29.27	28.04
20 串本町	10.17	9.09	9.59	15.36	14.20	14.74	23.83	22.60	23.18	28.37	26.75	27.51	32.74	30.90	31.76	32.74	30.90	31.76
東牟婁郡計	12.00	10.49	11.19	17.09	15.75	16.37	25.54	23.90	24.66	29.53	27.58	28.48	32.87	30.79	31.75	32.87	30.79	31.75
町村計	11.28	9.01	10.07	16.84	14.59	15.64	26.63	24.03	25.25	31.30	28.41	29.76	32.91	30.05	31.38	32.91	30.05	31.38
三区計	10.95	8.74	9.77	16.69	14.51	15.53	26.52	24.31	25.34	31.20	28.93	29.99	33.46	31.27	32.29	33.89	31.68	32.71
市計	6.79	5.17	5.93	11.73	9.72	10.66	22.12	19.84	20.91	27.10	24.97	25.97	30.92	29.02	29.91	32.30	30.38	31.28
町村計	10.99	8.73	9.79	16.62	14.29	15.37	26.55	23.86	25.12	31.33	28.31	29.72	33.30	30.29	31.69	33.52	30.46	31.89
県計	7.70	5.94	6.77	12.79	10.71	11.68	23.08	20.72	21.82	28.02	25.70	26.78	31.43	29.30	30.30	32.56	30.40	31.41
前 県計	9.58	7.70	8.58	15.11	12.70	13.83	23.18	20.11	21.55	25.86	22.52	24.08	27.44	23.88	25.55	27.93	24.30	25.99
一区計	7.87	6.29	7.03	12.66	10.64	11.59	20.65	18.23	19.36	23.56	20.89	22.14	25.46	22.60	23.94	26.24	23.25	24.65
二区計	8.74	6.73	7.67	14.52	11.82	13.08	23.23	19.62	21.31	26.16	22.32	24.11	27.98	23.86	25.79	28.39	24.22	26.17
回 三区計	12.45	10.29	11.29	18.60	15.98	17.20	26.17	22.81	24.37	28.33	24.64	26.35	29.28	25.43	27.22	29.49	25.61	27.41

注 前回の数値は、平成29年10月22日執行の衆議院小選挙区選出議員選挙の数値

注 有田市、御坊市、美浜町、日高町、由良町、印南町、みなべ町、日高川町、白浜町、上富田町、すさみ町、北山村については、16時現在の数値（全投票所が18時まで閉鎖しているため）

注 海南市、新宮市、紀の川市、紀美野町、九度山町、湯浅町、広川町、有田川町、那智勝浦町、太地町、古座川町、串本町については、18時現在の数値（全投票所が19時まで閉鎖しているため）

第9表

令和3年10月31日執行衆議院議員総選挙

年齢別投票率に関する調

1. 投票率

年齢	男	女	計
18～19	43.87%	46.18%	45.03%
20～24	35.17%	38.63%	36.88%
25～29	40.98%	44.21%	42.57%
30～34	50.32%	51.31%	50.81%
35～39	51.30%	53.48%	52.39%
40～44	57.10%	61.79%	59.43%
45～49	63.03%	63.30%	63.16%
50～54	63.51%	66.67%	65.12%
55～59	69.78%	73.02%	71.46%
60～64	74.85%	75.13%	75.00%
65～69	77.13%	77.42%	77.28%
70～74	76.44%	77.96%	77.25%
75～79	76.59%	73.65%	74.87%
80～	62.19%	46.87%	52.03%
計	63.19%	62.33%	62.73%

2. 有権者構成比

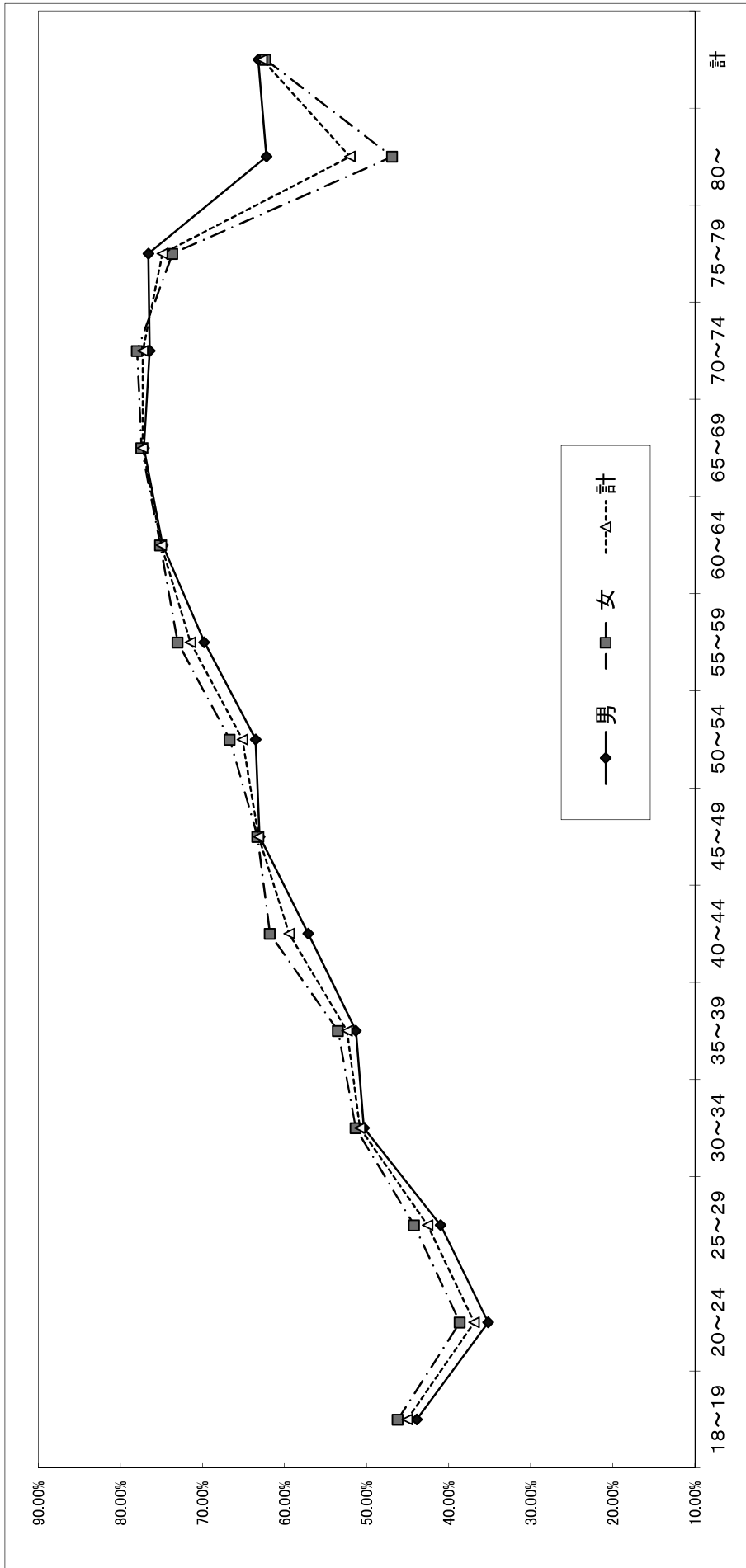
年齢	男	女	計
18～19	2.27%	1.95%	2.10%
20～24	5.52%	4.60%	5.03%
25～29	4.74%	3.92%	4.30%
30～34	5.08%	4.23%	4.62%
35～39	6.00%	5.17%	5.55%
40～44	6.66%	5.64%	6.11%
45～49	8.85%	7.45%	8.09%
50～54	8.55%	7.61%	8.04%
55～59	8.18%	7.49%	7.81%
60～64	7.70%	7.57%	7.63%
65～69	8.75%	8.12%	8.41%
70～74	10.47%	10.35%	10.40%
75～79	6.42%	7.71%	7.12%
80～	10.81%	18.20%	14.79%
計	100.00%	100.00%	100.00%

3. 18歳・19歳投票率

	有権者数(人)			投票者数(人)			投票率(%)		
	男	女	計	男	女	計	男	女	計
18歳	192	174	366	102	100	202	53.13	57.47	55.19
19歳	159	179	338	52	63	115	32.70	35.20	34.02
合計	351	353	704	154	163	317	43.87	46.18	45.03

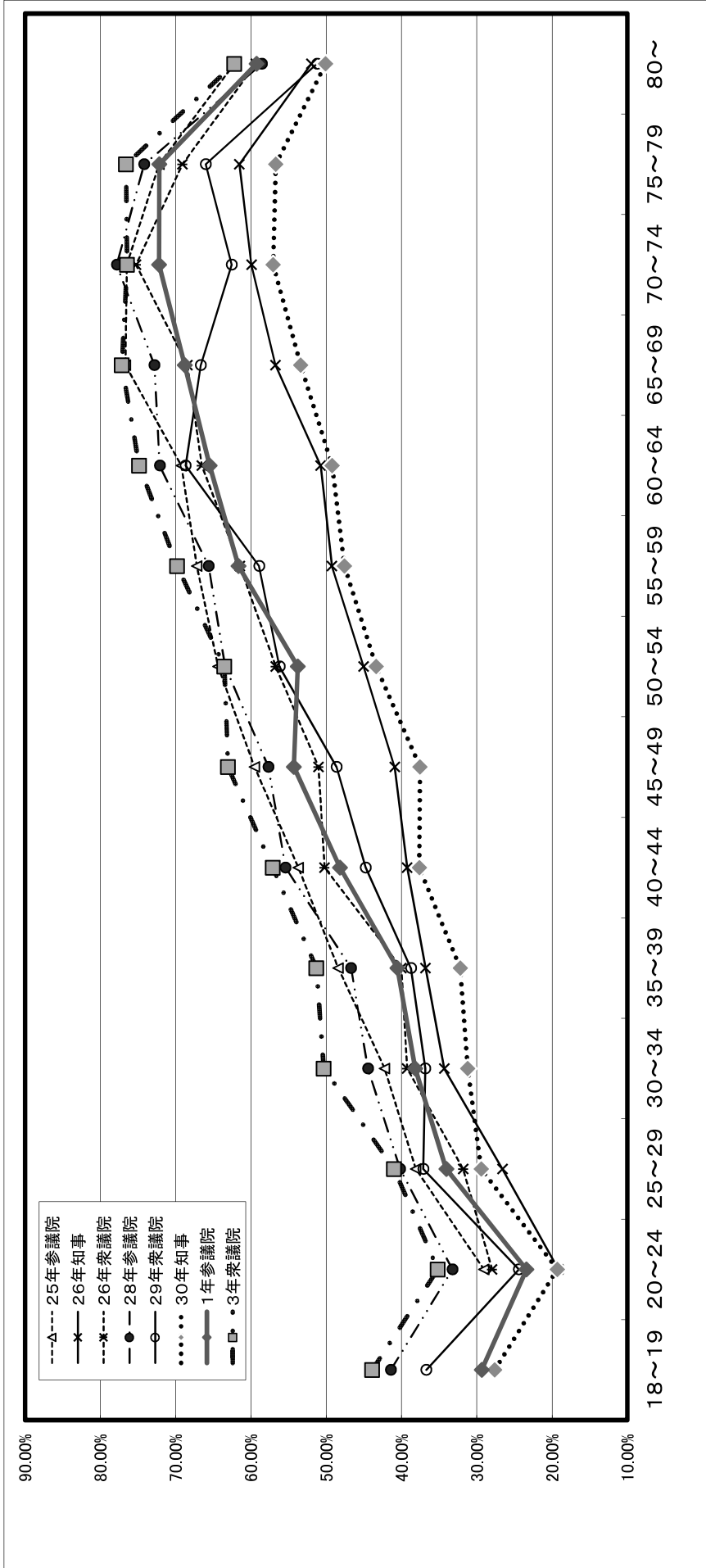
※ この調の数値は、各市町村の平均的投票率を示す一投票区の数値を集計したものです。

4. 性別年齢別投票率



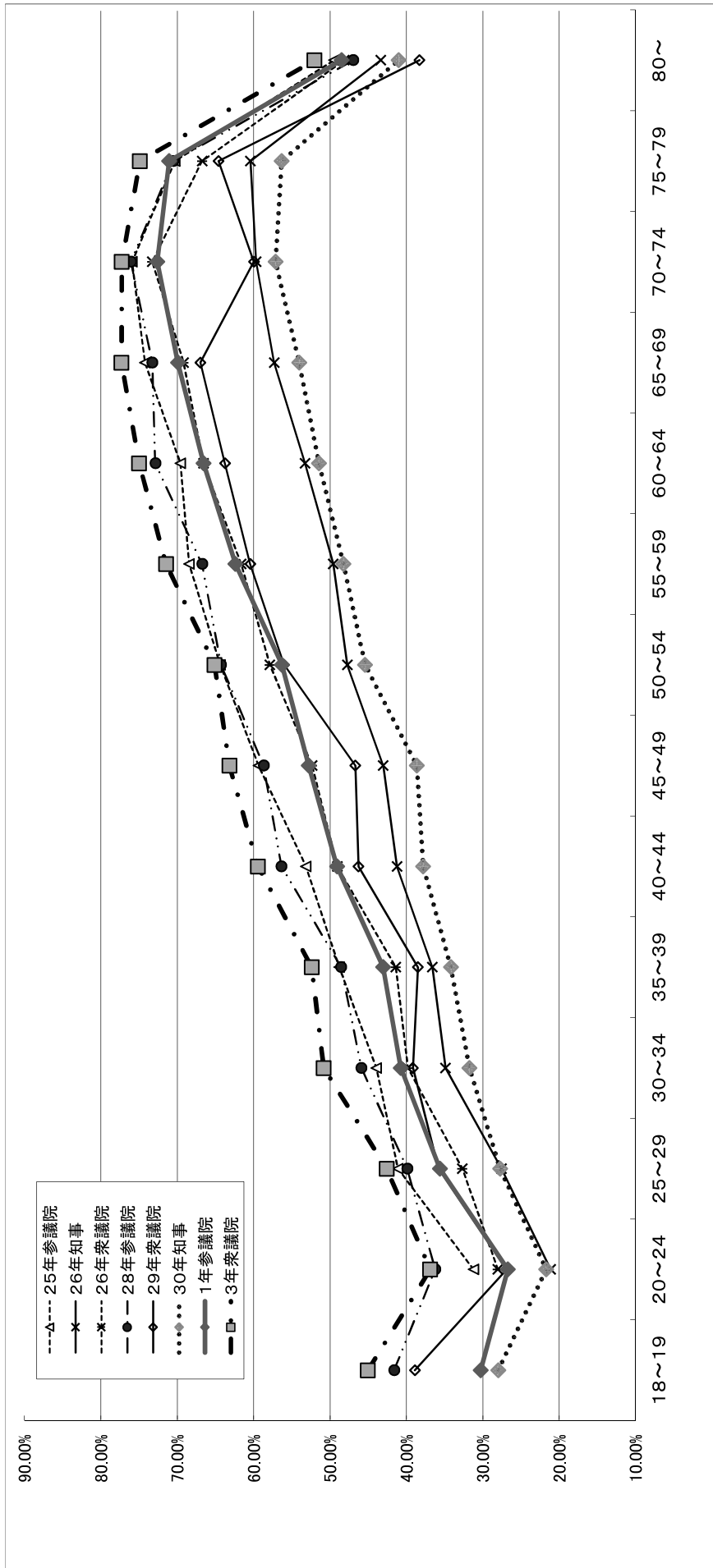
年齢	18~19	20~24	25~29	30~34	35~39	40~44	45~49	50~54	55~59	60~64	65~69	70~74	75~79	80~	計
男	43.87%	35.17%	40.98%	50.32%	51.30%	57.10%	63.03%	63.51%	69.78%	74.85%	77.13%	76.44%	76.59%	62.19%	63.19%
女	46.18%	38.63%	44.21%	51.31%	53.48%	61.79%	63.30%	66.67%	73.02%	75.13%	77.42%	77.96%	73.65%	46.87%	62.33%
計	45.03%	36.88%	42.57%	50.81%	52.39%	59.43%	63.16%	65.12%	71.46%	75.00%	77.28%	77.25%	74.87%	52.03%	62.73%

5. 選挙別年齢別投票率（男）



年齢	18~19	20~24	25~29	30~34	35~39	40~44	45~49	50~54	55~59	60~64	65~69	70~74	75~79	80~
25年参議院		29.05%	38.10%	42.24%	48.40%	53.70%	59.52%	64.36%	67.19%	69.23%	76.66%	76.49%	72.19%	62.19%
26年知事		19.16%	26.59%	34.32%	36.82%	39.26%	40.90%	45.02%	49.25%	50.74%	56.73%	59.92%	61.53%	51.98%
26年衆議院		27.96%	31.81%	39.24%	40.02%	50.21%	51.02%	56.71%	61.48%	66.52%	68.43%	75.26%	69.10%	59.35%
28年参議院	41.42%	33.23%	40.19%	44.46%	46.71%	55.41%	57.67%	63.41%	65.61%	72.11%	72.82%	77.82%	74.19%	58.55%
29年衆議院	36.71%	24.41%	37.11%	36.84%	38.74%	44.75%	48.63%	56.19%	58.91%	68.67%	66.67%	62.55%	65.99%	51.21%
30年知事	27.61%	19.31%	29.41%	31.21%	32.20%	37.63%	37.55%	43.35%	47.58%	49.21%	53.39%	57.04%	56.69%	50.08%
1年参議院	29.34%	23.40%	34.05%	38.18%	40.53%	48.15%	54.30%	53.76%	61.65%	65.48%	68.78%	72.20%	72.17%	59.25%
3年衆議院	43.87%	35.17%	40.98%	50.32%	51.30%	57.10%	63.03%	63.51%	69.78%	74.85%	77.13%	76.44%	76.59%	62.19%

7. 選挙別年齢別投票率 (計)



年齢	18~19	20~24	25~29	30~34	35~39	40~44	45~49	50~54	55~59	60~64	65~69	70~74	75~79	80~
25年参议院	31.22%	41.11%	48.80%	43.94%	48.80%	53.17%	59.36%	64.38%	68.46%	69.59%	74.23%	75.91%	70.31%	49.47%
26年知事	21.12%	27.54%	34.89%	34.89%	36.60%	41.23%	43.03%	47.74%	49.57%	53.27%	57.31%	59.67%	60.42%	43.34%
26年衆议院	28.02%	32.67%	39.81%	39.81%	41.38%	49.05%	52.33%	57.88%	61.64%	66.57%	69.17%	73.27%	66.74%	48.14%
28年参议院	41.61%	36.23%	39.89%	45.90%	48.54%	56.35%	58.69%	64.28%	66.74%	72.87%	73.28%	76.07%	70.51%	46.97%
29年衆议院	38.89%	26.87%	35.79%	39.16%	38.50%	46.28%	46.70%	56.02%	60.44%	63.75%	66.97%	59.96%	64.58%	38.28%
30年知事	27.97%	21.69%	27.74%	31.76%	34.17%	37.82%	38.62%	45.42%	48.23%	51.44%	54.04%	57.12%	56.33%	41.00%
1年参议院	30.26%	26.72%	35.63%	40.73%	43.03%	49.08%	52.77%	56.30%	62.38%	66.56%	69.91%	72.62%	71.07%	48.47%
3年衆议院	45.03%	36.88%	42.57%	50.81%	52.39%	59.43%	63.16%	65.12%	71.46%	75.00%	77.28%	77.25%	74.87%	52.03%

第10表

投票結果判明時刻、開票開始時刻及び終了時刻等に関する調

令和3年10月31日執行衆議院議員総選挙

区分 市町村名	投票結果 判明時刻	開票開始 時刻	開票終了時刻			小選挙区選挙 時間別開票進捗状況 (%)									
			小選挙区	比例代表	国民審査	22:00	22:30	23:00	23:30	0:00	0:30	1:00	7:00	7:30	
1 和歌山市	21:15	21:30	0:30	1:10	2:10	0	56	95	95	95	100				
一区計						0	56	95	95	95	100				
1 海南市	20:15	20:30	23:45	23:45	23:45	64	97	100							
2 橋本市	21:30	21:30	7:05	7:05	0:43	0	9	35	95	95	95	95	95	100	
3 有田市	19:10	20:39	1:20	1:20	1:20	92	100								
4 紀の川市	19:40	20:00	23:10	23:35	23:45	58	58	58	100						
5 岩出市	21:05	21:25	23:00	0:50	1:20	0	54	100							
市計						37	57	73	98	98	98	98	98	100	
6 紀美野町	20:20	20:30	0:45	0:45	0:45	89	100								
海草郡計						89	100								
7 かつらぎ町	20:49	21:00	22:03	23:00	23:20	0	100								
8 九度山町	19:50	20:30	22:15	23:15	0:15	78	100								
9 高野町	20:25	20:45	22:10	22:50	23:20	23	100								
伊都郡計						17	100								
町村計						36	100								
二区計						37	63	76	99	99	99	99	99	100	
1 御坊市	19:17	20:00	23:30	23:30	23:30	100									
2 田辺市	21:04	21:00	23:50	00:00	0:10	34	87	87	87	87	100				
3 新宮市	20:20	20:10	22:05	22:15	23:01	93	100								
市計						61	93	93	93	93	100				
4 湯浅町	19:31	20:00	23:10	23:10	23:10	100									
5 広川町	19:40	20:00	23:00	23:00	23:00	100									
6 有田川町	20:03	20:39	23:10	22:45	23:40	95	95	95	100						
有田郡計						97	97	97	100						
7 美浜町	18:29	20:00	21:14	21:39	21:39	100									
8 日高町	19:05	20:00	21:06	21:52	22:08	100									
9 由良町	18:20	20:00	21:00	21:45	22:25	100									
10 印南町	18:35	20:00	22:25	22:25	22:25	100									
11 みなべ町	18:34	20:00	21:15	21:58	22:37	100									
12 日高川町	18:50	20:00	22:05	22:10	22:15	100									
日高郡計						100									
13 白浜町	19:30	20:00	21:20	22:10	22:30	100									
14 上富田町	18:45	20:00	21:35	22:15	22:30	100									
15 すさみ町	18:59	20:00	20:53	22:21	23:02	100									
西牟婁郡計						100									
16 那智勝浦町	19:40	20:00	21:50	21:40	21:40	100									
17 太地町	19:30	20:00	21:02	21:59	22:34	100									
18 古座川町	19:30	20:00	20:50	21:20	21:30	100									
19 北山村	18:33	20:00	20:28	20:44	21:17	100									
20 串本町	19:45	20:00	22:00	23:30	1:00	100									
東牟婁郡計						100									
町村計						99	99	99	100						
三区計						84	96	96	97	97	100				

※開票終了時刻は開票録作成時刻のため、「小選挙区選挙 時間別開票進捗状況」の100%に達した時刻とは一致しない。