

第 1 編

総 括

第1表

衆議院小選挙区和歌山県第1区選出議員補欠選挙 日程表

(凡例)			
法	143の2①	公職選挙法第143条の2第1項	
令	92④	公職選挙法施行令第92条第4項	
特例法	3②	特定患者等の郵便等を用いて行う投票方法の特例に関する法律第3条第2項	
特例令	1③	特定患者等の郵便等を用いて行う投票方法の特例に関する法律施行令第1条第3項	
規程	15	衆議院議員選挙執行規程第15条	
放規	11	政見放送及び経歴放送実施規程第11条	
地教法	8①	地方教育行政の組織及び運営に関する法律第8条第1項	

(告示日前後)	月	日	県段階の事務				市町村段階の事務				備考
			事項	期日(期間)	関係条文	執行者	事項	期日(期間)	関係条文	執行者	
告示前			選挙管理委員会会議	あらかじめ		委員長	選挙管理委員会会議	あらかじめ		委員長	告示等執行準備
			選挙人名簿選挙時登録の被登録資格の決定の基準となる日、登録を行う日の告示	あらかじめ	令14②	委員会	選挙事務打合せ会議	あらかじめ		委員長	
			報道関係者との打合せ会議			委員会					
			取締機関との打合せ会議			委員会					
			政見放送、経歴放送打合せ会議			委員会					
			ポスター掲示場設置数減少協議	あらかじめ	法144の2②	委員会	ポスター掲示場数減少協議書提出	あらかじめ	法144の2②	委員会	
			和歌山市委員会からポスター掲示場設置場所一覧表受領	あらかじめ	令111	委員会	ポスター掲示場の設置場所等の選定、県委員会への一覧表提出	あらかじめ	令111	委員会	
			立候補予定者説明会	3月3日		委員会	ポスター掲示場の設置場所告示	設置後直ちに	法144の2④	委員会	
			立候補届出事前審査	告示日前日まで		委員会	上記設置場所の図面作成、立候補予定者に交付	あらかじめ	令111の2	委員会	
			投票用紙印刷開始	あらかじめ		委員会	投票用紙受領・点検完了	あらかじめ		委員会	
			投票用紙印刷・配付	あらかじめ		委員会				委員会	
			選挙公報の印刷契約	あらかじめ		委員会				委員会	
			個人演説会等の施設の指定報告受理、告示(追加指定、取消の場合)	あらかじめ	法161③④	委員会	個人演説会等の施設の指定報告(追加指定、取消の場合)	あらかじめ	法161①③	委員会	
							個人演説会等の施設の使用のために納付すべき費用の額の公表	あらかじめ	令121	施設の管理者	
							個人演説会等の施設の使用予定表のとりまとめ	あらかじめ	令118	委員会	
							個人演説会等の施設の設備の程度その他施設の使用に関する定め承諾	あらかじめ	令119②	委員会	
							個人演説会等の施設の設備の程度その他施設の使用に関する定め公表	あらかじめ	令119②	施設の管理者	
							個人演説会等の開催手続の細目の決定	あらかじめ	令125	委員会	
							投票区の告示、報告	あらかじめ	法17③	委員会	
				指定投票区・指定関係投票区の指定通知受領	定めた後直ちに	令26③	委員会	指定投票区・指定関係投票区の指定・告示・通知	定めた後直ちに	法37⑦ 令26①②③	
			投票所開閉時刻の変更届出書受領	あらかじめ	法40②	委員会	投票所開閉時刻の変更届出書提出	あらかじめ	法40②	委員会	
						投票所開閉時刻の変更告示、投票管理者に通知(変更の場合)	あらかじめ	法40②	委員会		
						期日前投票所の開閉時刻の変更告示、投票管理者に通知(2以上の場合)	あらかじめ	法40 法48の2⑥	委員会		
						投票箱、点字器等の確認	あらかじめ		委員会		
						期日前投票所・不在者投票記載場所の設備	あらかじめ	令32 令49の7	委員会		

(告示日前後) 期日前後	月 日	曜	県段階の事務				市町村段階の事務				備考
			事項	期日 (期間)	関係条文	執行者	事項	期日 (期間)	関係条文	執行者	
告示前			選挙人名簿登録者数速報受領及び公表  選挙権を有する者の1/3、1/50等の数の告示	4月10日  直ちに	自治法74⑤ " 75⑥ " 76④ " 80④ " 81② " 86④ 地教法8②	委員会  委員会	不在者投票用紙・在外投票用紙等請求開始  不在者投票用紙等の交付（郵送等をもって発送）  選挙人名簿選挙時登録基準日  選挙人名簿選挙時登録日  選挙人名簿登録者数報告  同左告示	あらかじめ  委員会の定める日以後直ちに  4月10日  4月10日  4月10日  直ちに	令50 令65の11 令65の13  令53 特例令1③  法22②  法22③  自治法74⑤ " 75⑥ " 76④ " 80④ " 81② " 86④ 地教法8②	委員会  委員会  委員会  委員会	
十二日前（告示日）	四月十一日	(火)	選挙期日告示  投票用紙の様式告示  選挙長及びその職務代理者の選任、告示  選挙運動費用制限額の告示  選挙公報掲載文の候補者1人についての紙面、写真の大きさの告示  選挙公報掲載順序のくじを行う日時及び場所の告示  選挙公報掲載申請受理開始  選挙長にする届出の受理場所の告示  選挙会の日時、場所の告示  選挙会の立会人のくじを行う日時、場所の告示	選挙期日前12日  選任後直ちに  告示後直ちに  あらかじめ  告示日  あらかじめ  あらかじめ	法33の2⑧  法45②  法75 令80① 令81  法194 法196 令127  規程25  法169⑥ 規程26① 規程27①  法168① 規程18  法78  法76	委員会  委員会  委員会  委員会  委員会  委員会  委員会  委員会  委員会  委員会  選挙長	投票所入場券の交付  期日前投票所の投票管理者・職務代理者の選任・告示  期日前投票所の投票立会人選任、通知  期日前投票所の告示（2以上設ける場合は、場所・期間も必要）  投票所の告示  投票管理者及びその職務代理者の選任、告示  開票管理者及びその職務代理者の選任、告示  開票立会人となるべき者のくじを行うべき場所、日時の告示  開票の場所及び日時の告示  氏名掲示の掲載順序を定めるくじの場所及び日時の告示	告示日以後速やかに  選任後直ちに  告示日  告示日  選挙期日前5日まで  選任後直ちに  選任後直ちに  あらかじめ  あらかじめ	令31  法48の2⑤ 法37 令49の7 令24～25  法48の2⑤ 法38① 令49の7 令27  法48の2⑥ 法41①  法41①  法37② 令24～25  法61② 令67① 令68  法62⑥  法64  法175③ 規程32①	委員会  委員会  委員会  委員会  委員会  委員会  委員会  委員会  委員会  委員会  委員会	

(告示日前後)	月 日	曜	県段階の事務				市町村段階の事務				備考	
			事項	期日 (期間)	関係条文	執行者	事項	期日 (期間)	関係条文	執行者		
十二日前 (告示日)	四月十一日	(火)	候補者届出政党の政見放送等の日時を定めるくじを行う日時及び場所の告示	あらかじめ	放規14	委員会						
			立候補届出受理、告示、通知	受理後直ちに	法86 令92①	選挙長	左の通知を受けたとき、投票管理者、開票管理者に通知	受理後直ちに	令92②	委員会		
			候補者辞退の届出があったとき、死亡したとき等の告示、通知、報告	届出があったとき又は知ったとき直ちに	法86⑬ 令92①	選挙長	左の通知を受けたとき、投票管理者、開票管理者に通知	通知があったとき直ちに	令92②	委員会		
			選挙立会人届出受理開始	選挙期日前3日まで	法76	選挙長	開票立会人届出受理開始	選挙期日前3日まで	法62	委員会		
							選挙人名簿の抄本の閲覧の中止	告示日から選挙期日後5日に当たる日まで	法28の2① 法28の3①	委員会		
			選挙事務所の設置及び異動の届出受理開始	設置、異動したとき直ちに	法130②	委員会	選挙事務所の設置及び異動の届出受理開始	設置、異動したとき直ちに	法130②	委員会		
							公営施設を使用する個人演説会等開催申出の受理開始	開催すべき日前2日まで	法163 規程13	委員会	公営施設使用の場合	
							同上施設の管理者への通知	受理後直ちに	令115	委員会		
							個人演説会等開催の可否に関する通知	通知があったとき	令117	施設の管理者		
							個人演説会等の施設の設備		令119①	施設の管理者		
			出納責任者又はその職務代行者の選任届出及び異動届出受理開始	選任、異動したとき直ちに	法180③ 法182① 法183③	委員会						
			報酬を支給する者の届出受理開始		法197の2⑤ 令129⑧	委員会						
			選挙運動用ビラ届出の受理及び同ビラ証紙の交付		法142⑦ 規程4 規程5	委員会						
			候補者届出政党選挙運動用ポスター証紙の交付		法144② 規程6 規程7	委員会						
			明るい選挙啓発運動の実施			委員会	ポスター掲示場にポスターの掲示開始		法144の2 規程9	委員会		
			立候補届出報告(総務省)	直ちに		委員会	明るい選挙啓発運動の実施			委員会		
			政見放送申込締切、政見放送日時決定のくじ	告示日	放規5 放規14①	委員会 関係放送局						
			選挙公報掲載順序のくじ	告示日	法169⑥ 規程26 規程27	委員会						
							氏名等掲示の掲載順序のくじ	告示日	法175③ 規程32	委員会		
							選挙人名簿の抄本送付(期日前投票管理者へ)	投票所を開く時刻まで	令49の7 令28	委員会		
候補者被選挙権等調査	受理後直ちに	法10 法11	選挙長	候補者死亡通知	知ったとき直ちに	令92④⑧	市町村長					

(告示日前後) 期日前後	月 日	曜	県段階の事務				市町村段階の事務				備考
			事 項	期 日 (期間)	関係条文	執行者	事 項	期 日 (期間)	関係条文	執行者	
十一日前(一日後)	四月十二日	(水)	選挙公報印刷開始			委員会	期日前投票・不在者投票・在外投票開始  期日前投票立会人2人に達しないときの選任・通知  期日前投票所・不在者投票記載場所における氏名等掲示	告示日の翌日から選挙期日の前日まで  直ちに  選挙期日の前日まで	法48の2 法49 法49の2 令50 令65の2～65 の21  法48の2⑤ 法38②  法175② 令125の4	委員会  期日前投票管理者  委員会	
十日前(二日後)	四月十三日	(木)	選挙公報発送			委員会	同左受領、点検、配布開始			委員会	
九日前(三日後)	四月十四日	(金)	違反文書図画の撤去命令		法147 法201の14	委員会	違反文書図画の撤去命令		法147 法201の14	委員会	
八日前(四日後)	四月十五日	(土)									
七日前(五日後)	四月十六日	(日)	期日前投票状況速報受理・発表			委員会	同左報告			委員会	
六日前(六日後)	四月十七日	(月)					在外公館投票最終日	選挙期日前6日まで	法49の2①	在外公館の長	
五日前(七日後)	四月十八日	(火)	街頭啓発			委員会	投票所の告示期限	選挙期日前5日まで	法41①	委員会	

(告示日前後) 期日前後	月 日	曜	県段階の事務				市町村段階の事務				備考
			事項	期日 (期間)	関係条文	執行者	事項	期日 (期間)	関係条文	執行者	
四日前(八日後)	四月十九日	(水)	広報車による啓発開始			委員会	郵便等による不在者投票・在外投票用紙等請求期限	選挙期日前4日まで	令59の4① 令65の11①	委員会	
							特例郵便等投票による不在者投票・在外投票用紙等請求期限	選挙期日前4日まで	特例法3②	委員会	
三日前(九日後)	四月二十日	(木)	選挙会の立会人の届出最終日	選挙期日前3日まで	法76	選挙長	投票立会人選任、通知	選挙期日前3日まで	法38①	委員会	
			補充立候補届出最終日	選挙期日前3日まで	法86⑤	選挙長	開票立会人の届出受理最終日	選挙期日前3日まで	法62①	委員会	
							選挙事務従事者打合せ会				
二日前(十日後)	四月二十一日	(金)	選挙会の立会人の届出が10人を超えるとき又は同一政党その他の政治団体に属する候補者の届出に係る選挙立会人が3人以上あるときのくじ	あらかじめ告示した日時	法76 法62②④	選挙長	選挙公報等配布完了期限(各世帯へ)	選挙期日前2日まで	法170 規程29	委員会	
			選挙会の立会人が3人に達しないときの選任、通知	選挙会の日の前日まで	法76	選挙長	開票立会人の届出が10人を超えるとき又は同一政党その他の政治団体に属する候補者の届出に係る開票立会人が3人以上あるときのくじ	あらかじめ告示した日時	法62②④	委員会	
			投票開票速報リハーサル			委員会	開票立会人が3人に達しないときの選任、通知	選挙期日の前日まで	法62⑨	委員会	
			期日前投票状況速報受理・発表			委員会	開票立会人の氏名等、開票管理者に通知	決まった場合又は選任した場合直ちに	令70の2	委員会	
							同左報告			委員会	
一日前(十一日後)	四月二十二日	(土)					投票所入場券配布完了	選挙期日の前日まで	令31①	委員会	
							期日前投票・不在者投票最終日	選挙期日の前日まで	法48の2 法49 令50①	期日前・不在者投票管理者 委員長	
							選挙人名簿又は抄本送付(各投票管理者へ) (指定投票区の投票管理者には、当該指定関係投票区の区域に係る選挙人名簿又は抄本を送付)	投票所を開く時刻まで	令28	委員会	
							在外選挙人名簿又は抄本送付(指定在外選挙投票区の投票管理者へ)	投票所を開く時刻まで	令65の13 令28	委員会	
							不在者投票に関する調書作成・送付(各投票管理者へ) (指定関係投票区は指定投票区の投票管理者へも送付)		令61②③ 特例令2	委員長	
							在外投票に関する調書作成・送付(指定在外選挙投票区の投票管理者へ)		令65の19②	委員長	
							期日前投票に係る投票箱、投票録、選挙人名簿又は抄本及び在外選挙人名簿又は抄本を選挙管理委員会に送致		法48の2⑤ 法55	期日前投票管理者	

(告示日前後)	月 日	曜	県段階の事務				市町村段階の事務				備考
			事項	期日 (期間)	関係条文	執行者	事項	期日 (期間)	関係条文	執行者	
一日前 (十一日後)	四月二十二日	(土)	期日前投票・不在者投票状況速報受理・発表			委員会	同左報告 選挙人名簿整理(死亡、失格、誤載者等の整理)及び当日有権者数調(男女別計) 投票所の設備 投票用紙の再点検 投票箱、点字器等の整備		令32	委員会 委員会 委員会 委員会	
当日	四月二十三日	(日)	選挙期日 投票当日有権者数(男女別計)報告(速報)受領・発表 投票者数等(男女別計)報告(速報)受領・発表 投票所の入口から300メートル内の選挙事務所の閉鎖命令 投票結果報告受領・発表 開票結果速報受理発表		法134	委員会 委員会 委員会 委員会 委員会	選挙期日 選挙人名簿補正登録、同告示 投票当日有権者数(男女別計)報告(速報) 投票管理者の職務管掌者選任 不在者投票、在外投票の受理・不受理等の決定 投票者数等(男女別計)報告(速報) 期日前投票に係る投票箱、投票録、選挙人名簿又は抄本及び在外選挙人名簿又は抄本を開票管理者に送致 投票所の入口から300メートル内の選挙事務所の閉鎖命令 開票所の設備 開票管理者の職務管掌者選任 開票立会人が3人に達しないときの選任、通知 仮投票等の受理・不受理の決定 投票点検結果報告(速報) 候補者別得票数報告(速報)	知った場合直ちに 直ちに 投票箱を閉じる前	法26 令24② 令63 令65の21 法48の2⑤ 法55 法134 令67② 法62⑨ 令71 法66③	委員会 委員会 委員長 投票管理者 投票管理者 委員長 委員会 委員会 開票管理者 委員長 開票管理者 開票管理者 開票管理者 開票管理者	
一日後	四月二十四日	(月)	開票結果報告書受領検査 選挙会の準備		法66③	選挙長 選挙長	開票結果報告書等提出		法66③	開票管理者	
二日後	四月二十五日	(火)	選挙会開催 選挙立会人が3人に達しないときの選任通知 選挙録等を委員会へ送付 当選人を委員会へ報告 当選人に当選告知、候補者届出政党に当選人の住所・氏名を告知 当選人の住所及び氏名並びに当該当選人に係る候補者届出政党の名称の告示 当選証書の付与 当選等に関する報告(総務大臣へ)	直ちに 直ちに 直ちに 直ちに 直ちに	法80 法76 令85 法101① 法101② 法101② 法105 法108①	選挙長 選挙長 選挙長 選挙長 委員会 委員会 委員会					

(告示日前後) 期日前後	月 日	曜	県段階の事務				市町村段階の事務				備考
			事項	期日 (期間)	関係条文	執行者	事項	期日 (期間)	関係条文	執行者	
十五日後	五月八日	(月)	選挙運動に関する寄附その他収入及び支出に関する報告書(第1回)の提出期限	選挙期日から15日以内	法189①	委員会					
三十日後	五月二十三日	(火)	選挙の効力に関する訴訟提起期限	選挙期日から30日以内	法204	委員会					
三十二日後	五月二十五日	(木)	当選の効力に関する訴訟提起期限	当選人等の告示日から30日以内	法208	委員会					

第2表

## 選挙長等に関する調

令和5年4月23日執行衆議院小選挙区和歌山県第1区選出議員補欠選挙

区分	氏名	住所
選挙長	廣谷行敏	和歌山市
選挙長職務代理者	角田秀樹	和歌山市



## 第3表

## 選挙人名簿登録者数に関する調

令和5年4月23日執行衆議院小選挙区和歌山県第1区選出議員補欠選挙

令和5年4月10日現在

	選挙人名簿登録者数					
	名簿登録者数			前回選挙時登録者数 (R3. 10. 18)	増減数	増減率 (%)
	総数	男	女			
1 和歌山市	304,822	142,761	162,061	308,421	△ 3,599	△ 1.17
第1区計	304,822	142,761	162,061	308,421	△ 3,599	△ 1.17

令和5年4月10日現在

	在外選挙人名簿登録者数					
	名簿登録者数			前回選挙時登録者数 (R3. 10. 18)	増減数	増減率 (%)
	総数	男	女			
1 和歌山市	132	35	97	129	3	2.33
第1区計	132	35	97	129	3	2.33

## 第4表

## 全投票所時間別投票率に関する調

令和5年4月23日執行衆議院小選挙区和歌山県第1区選出議員補欠選挙

	10時現在 投票率			11時現在 投票率			14時現在 投票率		
	男	女	計	男	女	計	男	女	計
1 和歌山市	5.02	3.49	4.21	8.29	6.49	7.33	15.19	13.11	14.09
第1区計	5.02	3.49	4.21	8.29	6.49	7.33	15.19	13.11	14.09
前回	5.55	4.14	4.80	9.90	8.09	8.94	19.87	17.79	18.77

	16時現在 投票率			18時現在 投票率			19時現在 投票率		
	男	女	計	男	女	計	男	女	計
1 和歌山市	18.61	16.63	17.55	21.98	20.05	20.95	23.70	21.73	22.65
第1区計	18.61	16.63	17.55	21.98	20.05	20.95	23.70	21.73	22.65
前回	24.75	22.92	23.78	28.89	27.37	28.08	30.70	29.14	29.87

注 前回の数値は、令和3年10月31日執行の衆議院小選挙区和歌山県第1区（和歌山市）の数値

## 第5表

## 年齢別投票率に関する調

令和5年4月23日執行衆議院小選挙区和歌山県第1区選出議員補欠選挙

## 1. 投票率

年齢	男	女	計
18～19	15.79%	26.47%	20.83%
20～24	15.79%	13.59%	14.75%
25～29	22.40%	29.17%	25.34%
30～34	33.04%	35.14%	34.08%
35～39	38.60%	42.50%	40.60%
40～44	39.10%	35.43%	37.31%
45～49	39.88%	46.97%	43.67%
50～54	44.81%	52.75%	48.77%
55～59	46.01%	48.26%	47.16%
60～64	61.54%	51.82%	56.79%
65～69	52.38%	63.64%	57.89%
70～74	65.15%	59.85%	62.45%
75～79	70.83%	52.48%	59.92%
80～	50.34%	37.46%	41.39%
計	44.07%	44.08%	44.08%

## 2. 有権者構成比

年齢	男	女	計
18～19	2.11%	1.69%	1.89%
20～24	6.34%	5.12%	5.70%
25～29	6.96%	4.78%	5.81%
30～34	6.23%	5.52%	5.86%
35～39	6.34%	5.97%	6.15%
40～44	7.40%	6.32%	6.83%
45～49	9.63%	9.85%	9.75%
50～54	10.18%	9.05%	9.59%
55～59	9.07%	8.56%	8.80%
60～64	7.96%	6.82%	7.35%
65～69	7.01%	6.02%	6.49%
70～74	7.35%	6.82%	7.07%
75～79	5.34%	7.01%	6.23%
80～	8.07%	16.47%	12.50%
計	100.00%	100.00%	100.00%

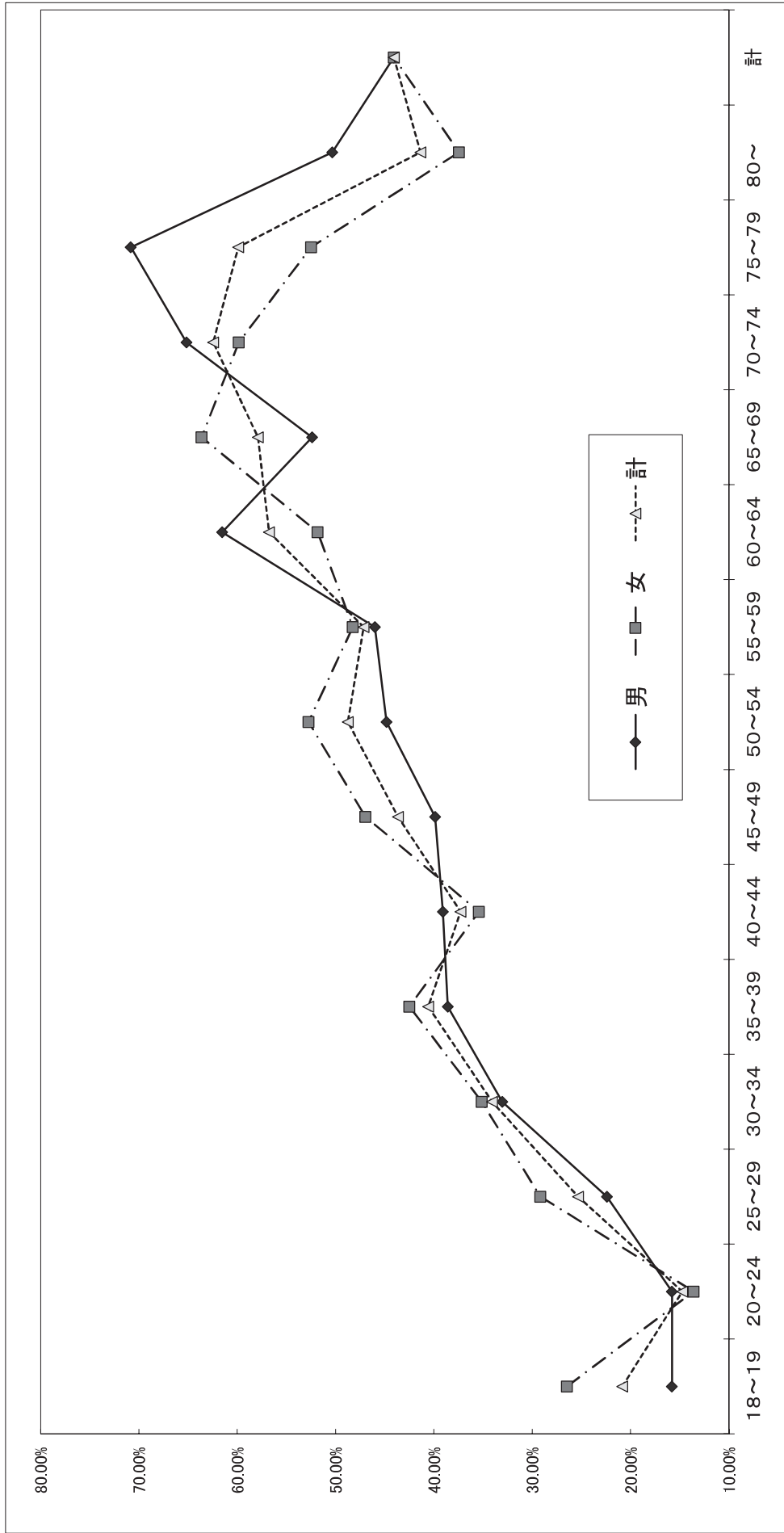
※ 有権者構成比は、それぞれ四捨五入としているため、合計値が「100」とならない場合があります。

## 3. 18歳・19歳投票率

年齢	有権者数（人）			投票者数（人）			投票率（％）		
	男	女	計	男	女	計	男	女	計
18歳	127	98	225	16	32	48	12.60	32.65	21.33
19歳	128	121	249	23	27	50	17.97	22.31	20.08
合計	255	219	474	39	59	98	15.29	26.94	20.68

※ この調の数値のうち、1. 投票率、2. 有権者構成比は平均的投票率を示す1つの投票区の数値を、  
3. 18歳・19歳投票率は5つの投票区の数値を集計したものです。

4. 性別年齢別投票率



年齢	18~19	20~24	25~29	30~34	35~39	40~44	45~49	50~54	55~59	60~64	65~69	70~74	75~79	80~	計
男	15.79%	15.79%	22.40%	33.04%	38.60%	39.10%	39.88%	44.81%	46.01%	61.54%	52.38%	65.15%	70.83%	50.34%	44.07%
女	26.47%	13.59%	29.17%	35.14%	42.50%	35.43%	46.97%	52.75%	48.26%	51.82%	63.64%	59.85%	52.48%	37.46%	44.08%
計	20.83%	14.75%	25.34%	34.08%	40.60%	37.31%	43.67%	48.77%	47.16%	56.79%	57.89%	62.45%	59.92%	41.39%	44.08%

## 第6表

## 投票結果判明時刻、開票開始時刻及び終了時刻等に関する調

令和5年4月23日執行衆議院小選挙区和歌山県第1区選出議員補欠選挙

区分 市町村名	投票結果 判明時刻	開票開始 時刻	開票終了 時刻	時間別開票進捗状況 (%)			
				22:00	22:30	23:00	23:30
1 和歌山市	21:05	21:30	23:30	0	70	95	100
第1区計				0	70	95	100

