

第 10 編  
資 料

## 第39表

## 参議院議員（選挙区、地方区）選挙の結果

〔○印は当選者〕（%、人）

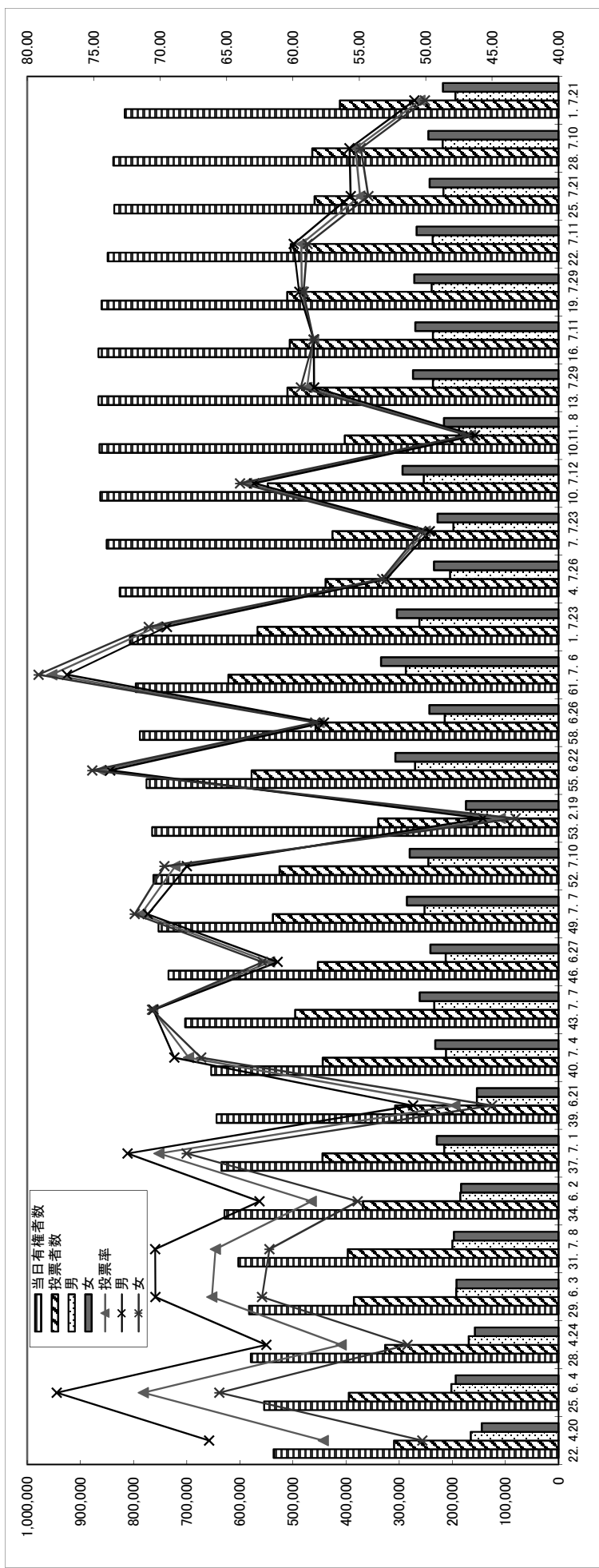
選挙期日	候補者名	所属党派	得票数	投票率	当日有権者数	投票者数	有効投票 ( )内は無効投票
昭和22.4.20 第1回通常	○ 徳川 頼貞 ○ 玉置 吉之丞 北山 敬一 越野 鎧吉 山東 誠三郎 高山 与四郎	無所属 無所属 日本社会党 無所属 日本社会党 日本共産党	121,382 75,383 42,587 36,061 13,837 5,551	57.71	536,448	309,558	294,801 (14,757)
昭和25.6.4 第2回通常	○ 永井 純一郎 玉置 吉之丞 岩橋 東太郎 茂野 嵩	無所属 緑風会 無所属 日本共産党	180,890 142,765 29,489 19,395	71.26	554,251	394,951	372,539 (22,381)
昭和28.4.24 第3回通常	○ 徳川 頼貞 坂口 三郎 土山 清市	自由民主党 日本社会党 無所属	184,793 101,864 17,888	56.36	579,053	326,374	304,545 (21,804)
昭和29.6.3 (補欠)	○ 野村 吉三郎 鈴木 嘉八郎 山上 為男	無所属 無所属 日本共産党	254,123 127,851 (辞退)	66.09	582,454	384,962	381,974 (2,987)
昭和31.7.8 第4回通常	○ 前田 佳都男 永井 純一郎	自由民主党 日本社会党	226,787 148,342	65.82	602,763	396,733	375,129 (21,587)
昭和34.6.2 第5回通常	○ 野村 吉三郎 藤井 誠一 宮沢 潔	自由民主党 日本社会党 日本共産党	247,303 81,706 11,003	58.60	628,504	368,298	340,012 (28,263)
昭和37.7.1 第6回通常	○ 前田 佳都男 山下 正子 宮沢 潔	自由民主党 日本社会党 日本共産党	239,277 149,898 14,570	70.08	634,230	444,475	403,745 (40,656)
昭和39.6.21 (補欠)	○ 和田 鶴一 山下 正子 藤沢 弘太郎	自由民主党 日本社会党 日本共産党	163,920 127,430 13,342	47.79	643,512	307,561	304,692 (2,864)
昭和40.7.4 第7回通常	○ 和田 鶴一 塩路 英二 岡野 茂郎	自由民主党 日本社会党 日本共産党	245,225 114,733 29,578	67.85	653,911	443,704	389,536 (54,113)
昭和43.7.7 第8回通常	○ 前田 佳都男 村上 六三 岡野 茂郎	自由民主党 日本社会党 日本共産党	258,276 155,315 39,695	70.55	702,698	495,741	453,286 (42,375)
昭和46.6.27 第9回通常	○ 世耕 政隆 近藤 隆昭 藤沢 弘太郎	自由民主党 日本社会党 日本共産党	265,869 81,179 60,909	61.74	734,072	453,196	407,957 (45,216)
昭和49.7.7 第10回通常	○ 前田 佳都男 新田 和弘 藤沢 弘太郎	自由民主党 公明党 日本共産党	280,816 117,707 104,320	71.44	752,812	537,827	502,843 (34,960)
昭和52.7.10 第11回通常	○ 世耕 政隆 山崎 政彦 藤沢 弘太郎	無所属 日本社会党 日本共産党	287,600 93,801 87,166	68.87	762,581	525,208	468,567 (56,613)
昭和53.2.19 (補欠)	○ 前田 勲男 山崎 政彦 井上 敦	自由民主党 日本社会党 日本共産党	212,598 64,217 57,355	44.39	764,932	339,564	334,170 (5,387)
昭和55.6.22 第12回通常	○ 前田 勲男 黒木 清 寺本 正男	自由民主党 日本共産党 日本社会党	305,281 88,425 80,018	74.47	775,658	577,629	473,724 (103,887)
昭和58.6.26 第13回通常 (晴のち曇り)	○ 世耕 政隆 辻田 暁子 橋爪 利次	自由民主党 日本社会党 日本共産党	253,796 104,340 62,170	58.01	788,134	457,204	420,306 (36,882)
昭和61.7.6 第14回通常 (曇り一時雨)	○ 前田 勲男 橋爪 利次 笹田 治人	自由民主党 日本共産党 日本社会党	345,827 89,445 79,749	78.14	795,453	621,590	515,021 (106,536)

〔○印は当選者〕（%、人）

選挙期日	候補者名	所属党派	得票数	投票率	当日有権者数	投票者数	有効投票 ( )内は無効投票
平成元. 7. 23 第15回通常 (晴)	○ 世耕 政隆 東山 昭久 土屋 伊都子	自由民主党 日本社会党 日本共産党	244,156 208,840 77,120	70.22	806,768	566,481	530,116 (36,345)
平成4. 7. 26 第16回通常 (晴)	○ 前田 勲男 東山 昭久 前 久	自由民主党 日本社会党 日本共産党	253,060 92,754 52,532	53.13	825,850	438,736	398,346 (40,376)
平成7. 7. 23 第17回通常 (晴)	○ 世耕 政隆 井脇 ノブ子 前 久 浦口 高典	自由民主党 新進党 日本共産党 無所属	180,440 140,570 48,132 33,550	50.03	850,647	425,590	402,692 (22,891)
平成10. 7. 12 第18回通常 (曇りのち晴)	○ 鶴保 庸介 前田 勲男 原 矢寸久 貴志 元則	自由党 自由民主党 日本共産党 自由連合	221,592 196,936 88,778 11,723	63.47	862,447	547,437	519,029 (28,390)
平成10. 11. 8 (補欠) (晴)	○ 世耕 弘成 浜田 真輔 原 矢寸久	自由民主党 <small>それ行け！和歌山県人の会</small> 日本共産党	197,388 123,297 73,092	46.61	863,898	402,624	393,777 (8,839)
平成13. 7. 29 第19回通常 (晴)	○ 世耕 弘成 木村 文則 原 矢寸久 西岡 豊子	自由民主党 民主党 日本共産党 自由連合	319,080 69,186 64,453 18,466	58.93	866,118	510,429	471,185 (39,222)
平成16. 7. 11 第20回通常 (晴)	○ 鶴保 庸介 川条 志嘉 国重 秀明 関 佳哉	自由民主党 民主党 日本共産党 維新政党・新風	255,478 166,525 47,017 5,619	58.43	865,857	505,893	474,639 (31,245)
平成19. 7. 29 第21回通常 (晴)	○ 世耕 弘成 阪口 直人 国重 秀明	自由民主党 民主党 日本共産党	256,577 187,545 46,706	59.34	860,395	510,594	490,828 (19,755)
平成22. 7. 11 第22回通常 (晴)	○ 鶴保 庸介 島 久美子 吉田 雅哉	自由民主党 民主党 日本共産党	273,960 157,717 50,708	59.38	848,458	503,823	482,385 (21,430)
平成25. 7. 21 第23回通常 (晴)	○ 世耕 弘成 原 矢寸久 久保 美也子	自由民主党 日本共産党 幸福実現党	337,477 83,172 16,187	54.94	835,882	459,228	436,836 (22,390)
平成28. 7. 10 第24回通常 (晴)	○ 鶴保 庸介 由良 登信 西本 篤	自由民主党 無所属 幸福実現党	306,361 115,397 21,064	55.29	838,098	463,357	442,822 (20,532)
令和元. 7. 21 第25回通常 (晴)	○ 世耕 弘成 藤井 幹雄	自由民主党 無所属	295,608 105,081	50.42	816,550	411,689	400,689 (10,997)

第40表

参议院議員選挙の投票率に関する調（選挙区、地方区）



選挙期日	22.4.20	25.6.4	28.4.24	29.6.3	31.7.8	34.6.2	37.7.1	39.6.21	40.7.4	43.7.7	46.6.27	49.7.7	52.7.10	53.2.19	55.6.22	58.6.26	61.7.6	1.7.23	4.7.26	7.7.23	10.7.12	10.11.8	13.7.29	16.7.11	19.7.29	22.7.11	25.7.21	28.7.10	1.7.21
第1回	第2回	第3回	第4回	第5回	第6回	第7回	第8回	第9回	第10回	第11回	第12回	第13回	第14回	第15回	第16回	第17回	第18回	第19回	第20回	第21回	第22回	第23回	第24回	第25回	第26回	第27回	第28回	第29回	第30回
当日有権者数	536,448	554,251	579,053	582,454	602,763	628,504	634,230	643,512	653,911	702,698	734,072	752,812	762,581	764,932	775,658	788,134	795,453	806,768	825,850	850,647	862,447	863,898	866,118	865,857	860,395	848,456	835,882	838,098	816,550
男	249,105	259,207	272,273	273,866	284,210	295,580	297,197	301,859	307,120	332,161	347,017	356,043	360,632	361,535	366,518	371,330	373,179	377,009	385,635	398,148	403,528	404,217	404,908	404,586	401,518	395,027	389,576	391,607	381,730
女	287,343	295,044	306,780	308,588	318,553	332,924	337,033	341,653	346,791	370,537	387,055	396,769	401,949	403,397	409,140	416,804	422,274	429,759	440,215	452,499	458,919	459,681	461,210	461,271	458,877	453,431	446,306	446,491	434,820
投票者数	309,558	394,951	326,374	384,962	396,733	368,298	444,475	307,561	443,704	495,741	453,196	537,827	525,208	339,564	577,629	457,204	621,590	566,481	438,736	425,590	547,437	402,624	510,429	505,893	510,594	503,823	459,228	463,357	411,689
男	165,180	201,574	168,808	192,654	199,983	184,780	215,292	153,804	211,659	234,167	212,188	252,503	245,169	165,187	270,316	214,113	287,396	262,001	204,217	197,898	253,851	187,072	236,461	236,384	238,982	236,764	216,793	216,290	194,082
女	144,378	193,377	157,566	192,308	196,750	183,518	229,183	153,757	232,045	261,574	241,008	285,324	280,039	174,377	307,313	243,091	334,194	304,480	234,519	227,692	238,586	215,552	273,968	269,509	271,612	267,059	242,435	245,067	217,607
投票率	57.71	71.26	56.36	66.09	65.82	58.60	70.08	47.79	67.85	70.55	61.74	71.44	68.87	44.39	74.47	58.01	78.14	70.22	53.13	50.03	63.47	46.61	58.93	58.43	59.34	59.38	54.94	55.29	50.42
男	66.31	77.77	62.00	70.35	70.36	62.51	72.44	50.95	68.92	70.50	61.15	70.92	67.98	45.69	73.75	57.66	77.01	69.49	52.96	49.70	62.91	46.28	58.40	58.43	59.52	59.94	55.65	55.74	50.84
女	50.25	65.54	51.36	62.32	61.76	55.12	68.00	45.00	66.91	70.59	62.27	71.91	69.67	43.23	75.11	58.32	79.14	70.85	53.27	50.32	63.97	46.89	59.40	58.43	59.19	58.90	54.32	54.89	50.05