

第1 平成17年度普通交付税の概要

本県市町村分の普通交付税決定額は、951億1,322万9千円となった。全国の市町村分普通交付税総額は6兆8,346億2,811万2千円である。

本県市町村分決定額は、昨年度の決定額945億156万3千円と比べると、6億1,166万6千円の増、率にして0.6%の増となっている。

(表1参照)

また、市と町村の構成割合については、市分で336億7,196万円4千円(構成比35.4%)と町村分614億4,126万5千円(構成比64.5%)となっている。

なお、本県では昭和60年度から平成16年度まで20年連続して7市34町6村すべてが交付団体となっている。(グラフ1参照)

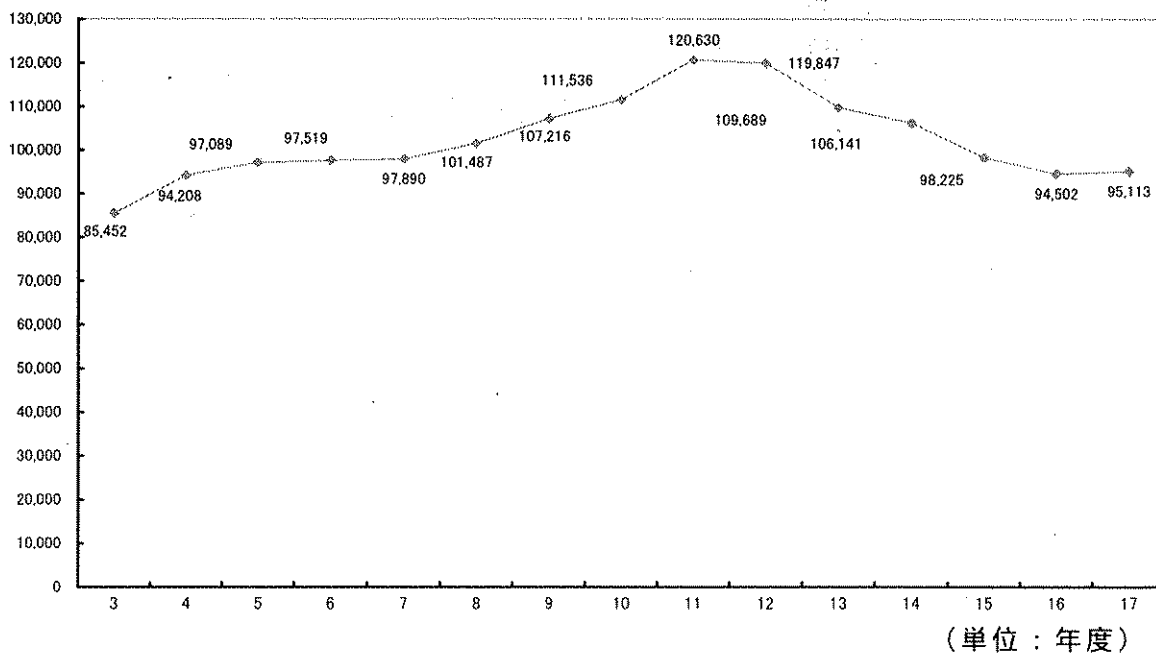
表1

(単位：百万円、%)

	普通交付税決定額			対前年度伸び率	
	平成17年度	平成16年度	平成15年度	平成17年度	平成16年度
全 国	6,834,628	6,789,464	7,167,663	0.6	-5.3
和歌山県	95,113	94,502	98,225	0.6	-3.8
7 市	33,671	32,105	32,981	4.8	-2.7
町 村	61,441	62,326	65,244	-1.4	-4.5

グラフ1 市町村分普通交付税決定額(県計)の推移

(単位：百万円)



基準財政需要額

平成17年度の本県市町村分普通交付税に係る基準財政需要額は、対前年度比で1.3%増（全国ベース1.3%増）となった。

各経費毎の対前年度増減について、臨時財政対策債への振替前の需要額で見ると、まず経常経費については、1.7%増（全国ベース0.8%増）となった。これは、給与単価や職員数の見直しによる給与関係経費等の抑制という減額要素があるものの、介護保険給付費負担金及び養護老人ホーム等保護費負担金の一般財源化に伴う高齢者保険福祉費等社会福祉関係経費が伸びたことによる。

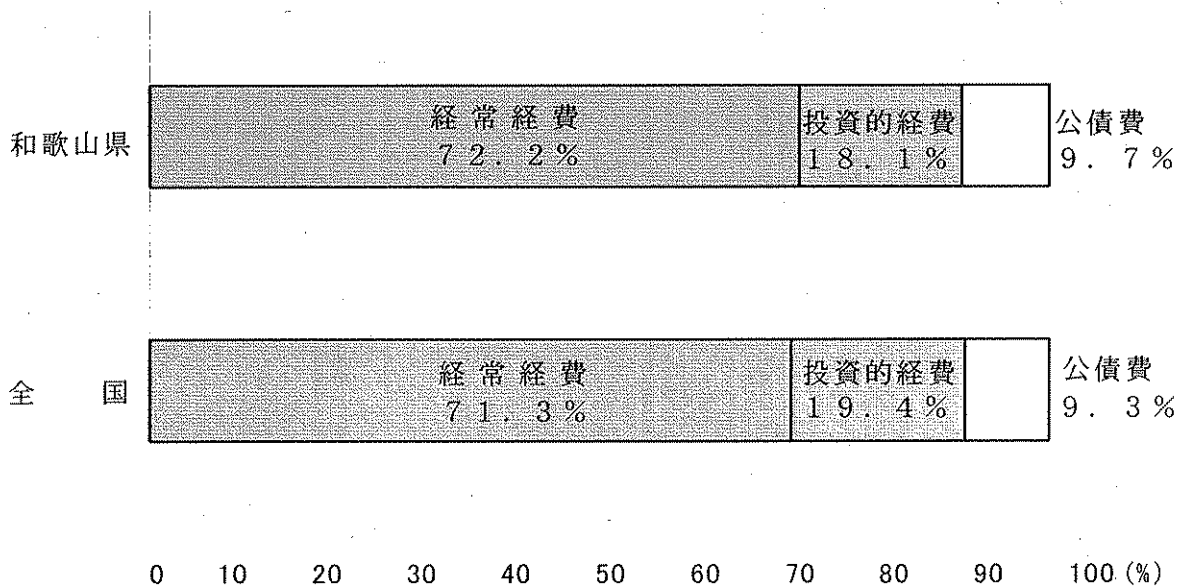
次に投資的経費であるが、本県では、8.3%の減（全国ベース8.0%減）となった。これは、下水道維持管理経費にかかる公費負担割合の引き下げに伴う減及び地方財政計画における決算乖離是正や投資的経費の減少により単位費用が総じて縮減したことによるものである。

公債費においては、2.6%の減（全国ベース3.1%増）である。地域改善対策特定事業債等償還費分が減少しているものの、臨時財政対策債の元本償還費の増加による。

各経費の臨時財政対策債振替前の基準財政需要額に占める割合は下記グラフ2のとおりである。

なお、本年度の算定においても、より効率的な財政運営を行っている団体の実態を反映したものとするため、ひきつづき段階補正の見直しが行われ、小規模団体への交付税の割り増しの縮減がおこなわれている。

グラフ2



臨時財政対策債の発行に伴う基準財政需要額の減額について

地方財政の財源不足額は、平成12年度までの地方財政においては、交付税特別会計借入金により措置されてきた。

平成13年度にこの特別会計借入方式が見直され、償還は国と地方で折半して負担するという考え方は堅持しつつ、国負担分については国の一般会計からの加算により、地方負担分については地方財政法第5条の特例として地方債（臨時財政対策債、以下省略して「臨財債」という。）の発行により対処することとなった。この補てん措置は、平成17年度の地方財政対策においても、同様のルールにより行うこととされ、今後平成18年度までの間実施される。

また、臨財債の元利償還金については、その全額が後年度地方交付税の基準財政需要額に算入されるほか、投資的経費以外の経費にも充当できるものとして、地方財政法5条の特例として、地方財政法の改正が行われている。

平成17年度における臨時財政対策債への振替額算出方法は次のとおりである。

- ① 本来の積算にしたがった単位費用をもとに各地方団体ごとの「振替前需要額」を一旦算定。
- ② 別途、臨時財政対策債発行可能額については、同発行可能額を算定するための「単価」を設け、これに[各地方団体ごとの人口]及び[経常経費に係るその他の諸費（人口）の補正係数（加算分及び他の費目の補正を一括適用している分に係るものを除く）]を乗じて算出。
- ③ その上で①から②を控除した額を普通交付税の算定に用いる基準財政需要額とする。

表2 基準財政需要額に臨時財政対策債を合算した場合の対前年度比較

(単位：千円)

区分	平成17年度 基準財政需要額＋ 臨時財政対策債 発行可能額 A	平成16年度 基準財政需要額＋ 臨時財政対策債 発行可能額 B	増減額A－B C	増減率C／B D
市計	114,412,695	111,986,184	2,426,511	2.2%
町村計	103,048,736	106,958,600	-3,909,864	-3.7%
県計	217,461,431	218,944,784	-1,483,353	-0.7%

(参考)

区分	平成17年度 基準財政需要額 E	平成16年度 基準財政需要額 F	増減額E－F G	増減率G／F H
市計	107,779,992	103,614,432	4,165,560	4.0%
町村計	95,747,903	97,227,986	-1,480,083	-1.5%
県計	203,527,895	200,842,418	2,685,477	1.3%

※ 基準財政需要額はいずれも錯誤額を除いた額である。

表3 臨時財政対策債を合算した場合の対前年度比較(市町村別)

(単位:千円)

	臨時財政対策債を合算した場合										
	平成17年度 需要額 A	平成16年度 需要額 B	増減額 A-B C	増減率 C/B D	平成17年度分		平成16年度分		対前年比		
					臨時債 H17発行 可能額 E	A+E F	臨時債 H16発行 可能額 G	B+G H	増減額 F-H I	増減率 I/H J	
和歌山市	58,093,439	58,181,384	-87,945	-0.2%	3,501,640	61,595,079	4,556,222	62,737,806	-1,142,527	-1.8%	
海南市	11,145,581	10,882,921	462,660	4.3%	711,671	11,857,252	929,506	11,612,427	244,825	2.1%	
橋本市	8,851,725	8,666,351	185,374	2.1%	608,391	9,460,116	797,656	9,464,007	-3,891	0.0%	
有田市	6,009,351	5,893,947	115,404	2.0%	380,898	6,390,249	498,305	6,392,252	-2,003	0.0%	
御坊市	5,594,309	5,540,671	53,638	1.0%	330,053	5,924,362	431,496	5,972,167	-47,805	-0.8%	
田辺市	12,023,946	11,967,774	56,172	0.5%	724,132	12,748,078	947,159	12,914,933	-166,855	-1.3%	
新宮市	6,061,641	5,849,328	212,313	3.8%	375,918	6,437,559	495,155	6,344,483	93,076	1.5%	
野上町	2,270,752	2,188,246	82,506	3.8%	168,047	2,438,799	217,003	2,405,249	33,550	1.4%	
美里町	1,848,188	1,804,783	43,405	2.4%	121,612	1,969,800	157,555	1,962,338	7,462	0.4%	
打田町	2,757,258	2,688,941	68,317	2.5%	225,113	2,982,371	293,117	2,982,058	313	0.0%	
粉河町	2,939,383	2,875,703	63,680	2.2%	236,704	3,176,087	304,305	3,180,008	-3,921	-0.1%	
那賀町	1,859,492	1,800,735	58,757	3.3%	172,367	2,031,859	223,070	2,023,805	8,054	0.4%	
桃山町	1,825,343	1,773,222	52,121	2.9%	165,827	1,991,170	214,122	1,987,344	3,826	0.2%	
貴志川町	3,105,514	3,084,246	21,268	0.7%	272,697	3,378,211	356,239	3,440,485	-62,274	-1.8%	
岩出町	5,973,732	5,870,221	103,511	1.8%	536,794	6,510,526	706,129	6,576,350	-65,824	-1.0%	
かつらぎ町	4,313,348	4,235,960	77,388	1.8%	263,416	4,576,764	339,188	4,575,148	1,616	0.0%	
高野口町	2,863,070	2,864,335	-1,265	0.0%	233,043	3,096,113	303,345	3,167,680	-71,567	-2.3%	
九度山町	1,779,970	1,737,451	42,519	2.4%	140,344	1,920,314	183,771	1,921,222	-908	0.0%	
高野町	1,809,067	1,792,010	17,057	1.0%	146,545	1,955,612	189,007	1,981,017	-25,405	-1.3%	
花園村	519,182	543,105	-23,923	-4.4%	40,984	560,166	52,932	596,037	-35,871	-6.0%	
湯浅町	3,147,824	3,063,292	84,532	2.8%	224,942	3,372,766	289,200	3,352,492	20,274	0.6%	
広川町	2,188,031	2,177,509	10,522	0.5%	170,767	2,358,798	220,510	2,398,019	-39,221	-1.6%	
吉備町	3,032,212	2,993,400	38,812	1.3%	219,322	3,251,534	281,968	3,275,368	-23,834	-0.7%	
金屋町	3,147,577	3,069,802	77,775	2.5%	189,849	3,337,426	244,576	3,314,378	23,048	0.7%	
清水町	2,389,984	2,395,463	-5,479	-0.2%	148,165	2,538,149	191,669	2,587,132	-48,983	-1.9%	
美浜町	1,732,866	1,661,645	71,221	4.3%	172,077	1,904,943	222,008	1,883,653	21,290	1.1%	
日高町	1,910,741	1,844,538	66,203	3.6%	153,175	2,063,916	197,929	2,042,467	21,449	1.1%	
由良町	1,911,538	1,890,260	21,278	1.1%	160,056	2,071,594	206,762	2,097,022	-25,428	-1.2%	
川辺町	2,304,219	2,228,769	75,450	3.4%	156,666	2,460,885	202,563	2,431,332	29,553	1.2%	
中津村	1,392,176	1,352,080	40,096	3.0%	87,219	1,479,395	112,879	1,464,959	14,436	1.0%	
美山村	1,542,895	1,537,101	5,794	0.4%	89,659	1,632,554	116,028	1,653,129	-20,575	-1.2%	
龍神村	2,227,802	2,276,611	-48,809	-2.1%	147,045	2,374,847	190,364	2,466,975	-92,128	-3.7%	
印南町	2,564,084	2,532,813	31,271	1.2%	189,329	2,753,413	243,910	2,776,723	-23,310	-0.8%	
みなべ町	4,222,881	4,093,476	129,405	3.2%	322,213	4,545,094	416,391	4,509,867	35,227	0.8%	
白浜町	3,575,159	3,424,850	150,309	4.4%	258,276	3,833,435	332,058	3,756,908	76,527	2.0%	
中辺路町	1,614,140	1,614,393	-253	0.0%	128,423	1,742,563	166,285	1,780,678	-38,115	-2.1%	
大塔村	1,436,090	1,399,100	36,990	2.6%	119,422	1,555,512	154,623	1,553,723	1,789	0.1%	
上富田町	2,808,576	2,784,496	24,080	0.9%	217,872	3,026,448	280,111	3,064,607	-38,159	-1.2%	
日置川町	1,821,978	1,781,350	40,628	2.3%	137,294	1,959,272	177,742	1,959,092	180	0.0%	
すさみ町	1,939,079	1,880,566	58,513	3.1%	156,606	2,095,685	202,473	2,083,039	12,646	0.6%	
那智勝浦町	3,947,212	3,859,196	88,016	2.3%	264,516	4,211,728	340,071	4,199,267	12,461	0.3%	
太地町	937,732	902,871	34,861	3.9%	102,680	1,040,412	132,977	1,035,848	4,564	0.4%	
古座川町	1,804,767	1,805,748	-981	-0.1%	138,604	1,943,371	179,572	1,985,320	-41,949	-2.1%	
熊野川町	1,212,610	1,176,973	35,637	3.0%	87,659	1,300,269	113,430	1,290,403	9,866	0.8%	
本宮町	1,758,811	1,786,486	-27,675	-1.5%	131,693	1,890,504	170,586	1,957,072	-66,568	-3.4%	
北山村	516,918	511,423	5,495	1.1%	41,664	558,582	53,777	565,200	-6,618	-1.2%	
串本町	4,795,702	4,756,873	38,829	0.8%	362,147	5,157,849	466,622	5,223,495	-65,646	-1.3%	
市計	107,779,992	106,782,376	997,616	0.9%	6,632,703	114,412,695	8,655,499	115,437,875	-1,025,180	-0.9%	
町村計	95,747,903	94,060,042	1,687,861	1.8%	7,300,833	103,048,736	9,446,867	103,506,909	-458,173	-0.4%	
県計	203,527,895	200,842,418	2,685,477	1.3%	13,933,536	217,461,431	18,102,366	218,944,784	-1,483,353	-0.7%	

※ 基準財政需要額は錯誤額を除いた額である。

基準財政収入額

平成17年度については、基準財政収入額全体が対前年比で、本県市町村分は1.9%増（全国ベース1.5%増）となった。

税目別でみると、地方消費税交付金が対前年比9.4%の減少（全国ベース8.8%減）、利子割交付金が54.1%の減少（全国ベース57.8%減）、固定資産税（土地）が2.7%の減少（全国ベース3.6%減）となっているが、所得譲与税で180.1%増（全国ベース177.6%増）、市町村民税法人税割で17.8%の増（全国ベース21.1%増）、固定資産税（家屋）で3.3%の増（全国ベース2.6%増）となっている。

市町村民税

[単位：百万円, %]

		均等割		所得割	法人税割	合計
		個人	法人			
全 国	16年度	81,449	224,261	2,901,395	619,009	3,826,114
	17年度	87,966	222,024	2,902,242	749,841	3,962,073
	差 額	6,517	-2,237	847	130,832	135,959
	伸 率	8.0	-1.0	0.0	21.1	3.6
和歌山県	16年度	745	1,872	23,316	5,404	31,337
	17年度	802	1,880	23,568	6,364	32,614
	差 額	57	8	252	960	1,277
	伸 率	7.7	0.4	1.1	17.8	4.1

固定資産税

		土 地	家 屋	償却資産	合 計
全 国	16年度	1,851,238	2,079,615	875,109	4,805,962
	17年度	1,784,452	2,134,173	854,965	4,773,590
	差 額	-66,786	54,558	-20,144	-32,372
	伸 率	-3.6	2.6	-2.3	-0.7
和歌山県	16年度	19,066	17,975	8,834	45,875
	17年度	18,551	18,574	8,418	45,543
	差 額	-515	599	-416	-332
	伸 率	-2.7	3.3	-4.7	-0.7

その他の税目

[単位：百万円, %]

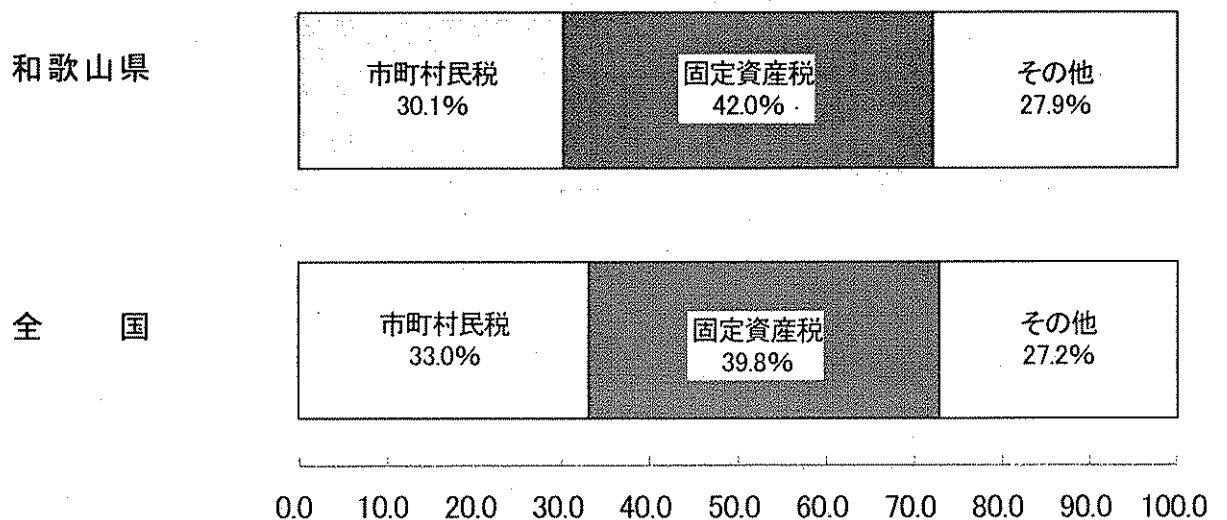
		利子割交付金	地方特例交付金	その他
全 国	16年度	96,028	354,287	2,729,674
	17年度	40,481	353,327	2,862,752
	差 額	-55,547	-960	133,078
	伸 率	-57.8	-0.3	4.9
和歌山県	16年度	992	2,885	25,265
	17年度	456	2,886	26,929
	差 額	-536	1	1,664
	伸 率	-54.0	0.0	6.6

(注)(1)「全国」欄の数値については、総務省自治財政局発行「地方交付税等関係計数資料(II)・一本算定による財源不足団体」より出典。

(2)固定資産税(土地・家屋・償却資産)については、低工法等による控除額を差し引く前の数値である。

なお、各税目の基準財政収入額に占める割合は以下(グラフ3)のとおりである。

(グラフ3)



(%)

第2 普通交付税の状況

第1表 普通交付税決定額の推移

(単位：千円、%)

区分 年度	大 都 市				都				町				村				計			
	全 国		和 歌 山 県		全 国		和 歌 山 県		全 国		和 歌 山 県		全 国		和 歌 山 県		全 国		和 歌 山 県	
	交付決定額	対前年 伸 率	交付決定額	対前年 伸 率	交付決定額	対前年 伸 率	交付決定額	対前年 伸 率	交付決定額	対前年 伸 率	交付決定額	対前年 伸 率	交付決定額	対前年 伸 率	交付決定額	対前年 伸 率	交付決定額	対前年 伸 率	交付決定額	対前年 伸 率
8 ※1	571,847,474	19.0	24,935,765	7.1	2,303,307,335	5.1	(24.6)	76,550,770	(75.4)	4,323,815,208	2.6	101,486,535	(100.0)	7,198,970,017	3.7	101,486,535	(100.0)	7,198,970,017	3.9	
9	603,074,666	5.5	28,794,807	15.5	2,467,945,611	7.1	(26.9)	78,421,541	(73.1)	4,433,297,321	2.4	107,216,348	(100.0)	7,504,317,598	5.6	107,216,348	(100.0)	7,504,317,598	4.2	
10	618,879,307	2.6	31,639,460	9.9	2,695,657,442	9.2	(28.4)	79,896,914	(71.6)	4,518,542,537	1.9	111,536,374	(100.0)	7,833,079,286	4.0	111,536,374	(100.0)	7,833,079,286	4.4	
11	791,667,255	27.9	38,459,400	21.6	3,241,784,740	20.3	(31.9)	82,170,510	(68.1)	4,658,508,223	2.8	120,629,910	(100.0)	8,691,960,218	8.2	120,629,910	(100.0)	8,691,960,218	11.0	
12 ※2	868,940,077	9.8	37,826,703	-1.6	3,334,504,595	2.9	(31.6)	82,020,584	(68.4)	4,694,810,518	-0.2	119,847,287	(100.0)	8,898,255,190	-0.6	119,847,287	(100.0)	8,898,255,190	2.4	
13	795,982,189	-8.4	33,153,488	-12.4	3,060,255,844	-8.2	(30.2)	76,535,152	(69.8)	4,390,416,340	-6.7	109,688,640	(100.0)	8,246,654,373	-8.5	109,688,640	(100.0)	8,246,654,373	-7.3	
14	748,011,383	-6.0	34,279,340	3.4	2,950,306,161	-3.6	(32.3)	71,862,043	(67.7)	4,034,402,342	-6.1	106,141,383	(100.0)	7,732,719,886	-3.2	106,141,383	(100.0)	7,732,719,886	-6.2	
15	699,619,023	-6.5	32,980,521	-3.8	2,962,412,840	0.4	(33.6)	65,244,430	(66.4)	3,505,631,135	-9.2	98,224,951	(100.0)	7,167,662,998	-7.5	98,224,951	(100.0)	7,167,662,998	-7.3	
16 ※1	642,711,493	-8.1	32,105,189	-2.7	2,789,893,140	-5.8	(34.0)	62,396,374	(66.0)	3,356,859,193	-4.4	94,501,563	(100.0)	6,789,463,826	-3.8	94,501,563	(100.0)	6,789,463,826	-5.3	
17 ※1	638,247,899	-0.7	33,671,964	4.9	3,665,871,018	31.4	(35.4)	61,441,265	(64.6)	2,561,337,969	-1.5	95,113,229	(100.0)	6,865,456,886	0.6	95,113,229	(100.0)	6,865,456,886	1.1	

(注) (1) ※1印は国の補正予算の増額による普通交付税の増額による調整復活があった年であり、決定額は復活後の額である。
(2) ※2印は再算定があった年度であり、決定額は再算定後の額である。
(3) 本表分「交付決定額」欄中()内の数値は県決定額に対する都市、町村それぞれの構成割合である。
(4) 交付決定額は、錯誤措置後の額である。

第2表 基準財政需要額の推移（一本算定）

1. 経常経費

(単位：千円、%)

区分 年度	都 市 (大都市を除く)				町				村				計 (大都市を含む)			
	和歌山県		全 国		和歌山県		全 国		和歌山県		全 国		和歌山県		全 国	
	基準財政需要額	対前年 伸 率	基準財政需要額	対前年 伸 率	基準財政需要額	対前年 伸 率	基準財政需要額	対前年 伸 率	基準財政需要額	対前年 伸 率	基準財政需要額	対前年 伸 率	基準財政需要額	対前年 伸 率	基準財政需要額	対前年 伸 率
8	(69.2) 71,275,066	2.3	(67.8) 5,787,141,193	10.5	(61.6) 68,798,684	1.5	(62.5) 4,235,683,597	0.7	(65.2) 140,073,750	1.9	(65.3) 12,243,440,352	5.6				
9	(69.2) 75,551,672	6.0	(67.7) 6,285,079,808	8.6	(61.3) 70,599,985	2.6	(62.2) 4,334,816,375	2.3	(65.2) 146,151,637	4.3	(65.1) 13,048,552,297	6.6				
10	(68.5) 76,911,463	1.8	(67.2) 6,548,737,770	4.2	(61.3) 72,123,042	2.2	(62.2) 4,418,469,161	1.9	(64.8) 149,034,505	2.0	(65.0) 13,538,177,494	3.8				
11	(69.0) 79,409,697	3.2	(67.9) 7,346,184,143	12.2	(61.7) 72,864,262	1.0	(62.5) 4,491,517,161	1.7	(65.3) 152,273,959	2.2	(65.6) 14,447,030,298	6.7				
12	(68.1) 78,875,250	-0.7	(67.2) 7,494,271,109	2.0	(61.6) 73,278,721	0.6	(62.3) 4,506,856,327	0.3	(64.8) 152,153,971	-0.1	(65.1) 14,609,712,738	1.1				
13	(69.3) 78,334,318	-0.7	(68.2) 7,303,292,982	-2.5	(63.5) 73,021,370	-0.4	(64.0) 4,446,088,108	-1.3	(66.3) 151,355,688	-0.5	(66.4) 14,368,910,318	-1.6				
14	(70.0) 76,738,665	-2.0	(68.6) 6,950,796,787	-4.8	(63.9) 69,095,995	-5.4	(64.3) 4,172,928,287	-6.1	(67.0) 145,834,660	-3.6	(66.8) 13,674,840,398	-4.8				
15	(77.7) 81,167,273	5.8	(76.7) 7,437,465,217	7.0	(73.5) 73,243,296	6.0	(73.5) 4,385,239,730	5.1	(75.7) 154,410,589	5.9	(75.3) 14,650,470,626	7.1				
	[80,440,542]	[0.9]			[73,431,131]	[-0.3]			[153,871,673]	[0.4]	[14,440,251,207]	[1.5]				
16	(78.9) 81,773,893	0.7	(77.4) 7,259,138,085	-2.4	(74.8) 72,687,646	-0.8	(74.6) 4,179,000,018	-4.7	(76.9) 154,461,539	0.0	(76.0) 14,094,690,111	-3.8				
17	(79.3) 85,030,846	4.0	(75.9) 7,980,533,554	9.9	(74.4) 70,656,614	-2.8	(74.1) 3,151,840,712	-24.6	(77.0) 155,687,460	0.8	(75.1) 13,892,196,056	-1.4				

(注) (1) 「全国」欄の数値は、一本算定による財源不足団体ベースの数値である。

(2) 平成15年度以降の「基準財政需要額」欄の数値と平成14年度基準財政需要額欄の [] 内の数値は臨時財政対策債振替前の需要額である。

(3) 平成15年度の「対前年伸率」欄の [] 内の数値は、臨時財政対策債振替前の需要額の伸率を示したものである。

2. 投資的経費

(単位：千円、%)

区分 年度	都市 (大都市を除く)				町				村				計 (大都市を含む)			
	和歌山県		全国		和歌山県		全国		和歌山県		全国		和歌山県		全国	
	基準財政需要額	対前年 伸率	基準財政需要額	対前年 伸率	基準財政需要額	対前年 伸率	基準財政需要額	対前年 伸率	基準財政需要額	対前年 伸率	基準財政需要額	対前年 伸率	基準財政需要額	対前年 伸率	基準財政需要額	対前年 伸率
8	(24.3) 24,984,568	2.5	(28.4) 2,423,503,537	6.8	(29.7) 33,227,412	6.0	(31.6) 2,142,880,481	3.7	(27.1) 58,211,980	4.5	(29.5) 5,535,459,828	4.6				
9	(24.4) 26,608,792	6.5	(28.2) 2,619,581,015	8.1	(30.4) 34,961,087	5.2	(31.7) 2,210,930,192	3.2	(27.4) 61,569,879	5.8	(29.5) 5,899,325,942	6.6				
10	(23.7) 26,637,704	0.1	(27.1) 2,645,187,389	1.0	(29.8) 35,070,244	0.3	(30.9) 2,193,322,516	-0.8	(26.8) 61,707,948	0.2	(28.4) 5,925,771,889	0.4				
11	(23.9) 27,524,956	3.3	(27.0) 2,917,979,725	10.3	(30.0) 35,466,737	1.1	(30.9) 2,223,533,407	1.4	(27.0) 62,991,693	2.1	(28.3) 6,228,178,193	5.1				
12	(23.4) 27,155,450	-1.3	(26.2) 2,914,991,103	-0.1	(28.7) 34,202,549	-3.6	(29.5) 2,136,796,179	-3.9	(26.1) 61,357,999	-2.6	(27.2) 6,099,600,545	-2.1				
13	(22.2) 25,060,741	-7.7	(25.2) 2,697,013,059	-7.5	(27.4) 31,480,362	-8.0	(28.1) 1,955,896,168	-8.5	(24.8) 56,541,103	-7.9	(26.0) 5,618,790,931	-7.9				
14	(20.6) 22,571,452	-9.9	(24.1) 2,441,138,209	-9.5	(26.1) 28,166,598	-10.5	(26.9) 1,749,382,234	-10.6	(23.3) [56,960,964]	-10.3	(24.7) 5,045,376,729	-10.2				
15	(23.3) 24,378,969	8.0	(27.1) 2,633,440,098	7.9	(29.3) 29,161,740	3.5	(30.6) 1,824,240,844	4.3	(26.2) [31,448,854]	[-6.0]	(27.9) 5,438,488,233	7.8				
16	(19.0) 19,644,740	-19.4	(22.9) 2,151,151,650	-18.3	(24.0) 23,357,597	-19.9	(25.3) 1,417,949,530	-22.3	(21.4) 43,002,337	-19.7	(23.5) 4,358,110,270	-19.9				
17	(17.4) 18,660,260	-5.0	(21.6) 2,275,566,404	5.8	(21.7) 20,616,272	-11.7	(22.9) 973,579,460	-31.3	(19.4) 39,276,532	-8.7	(21.7) 4,006,218,820	-8.1				

(注) (1) 「全国」欄の数値は、一本算定による財源不足団体ベースの数値である。

(2) 平成15年度以降の「基準財政需要額」欄の数値と平成14年度基準財政需要額欄の [] 内の数値は臨時財政対策債償還前の需要額である。

(3) 平成15年度の「対前年伸率」欄の [] 内の数値は、臨時財政対策債償還前の需要額の伸率を示したものである。

3. 公債費

(単位:千円、%)

区分 年度	(大都市を除く)				町				村				計			
	和歌山県		全国		和歌山県		全国		和歌山県		全国		和歌山県		全国	
	基準財政需要額	対前年 伸率	基準財政需要額	対前年 伸率	基準財政需要額	対前年 伸率	基準財政需要額	対前年 伸率	基準財政需要額	対前年 伸率	基準財政需要額	対前年 伸率	基準財政需要額	対前年 伸率	基準財政需要額	対前年 伸率
8	(6.4) 6,624,846	7.3	(3.7) 316,482,961	22.5	(8.0) 8,974,436	0.7	(5.3) 361,405,032	4.8	(7.3) 15,599,282	3.4	(4.9) 911,667,079	12.4				
9	(6.4) 6,956,773	5.0	(4.1) 376,647,657	19.0	(7.7) 8,811,782	-1.8	(5.4) 379,551,997	5.0	(7.0) 15,768,555	1.1	(5.2) 1,033,648,517	13.4				
10	(6.9) 7,781,418	11.9	(4.8) 465,141,241	23.5	(7.7) 9,040,328	2.6	(5.8) 413,370,616	8.9	(7.3) 16,821,746	6.7	(5.7) 1,178,276,213	14.0				
11	(7.0) 8,086,062	3.9	(5.1) 552,076,388	18.7	(7.7) 9,084,820	0.5	(6.0) 431,026,824	4.3	(7.4) 17,170,882	2.1	(5.9) 1,301,570,459	10.5				
12	(8.0) 9,226,552	14.1	(6.1) 682,715,244	23.7	(8.6) 10,214,235	12.4	(7.2) 519,799,861	20.6	(8.3) 19,440,787	13.2	(7.1) 1,587,497,842	22.0				
13	(8.6) 9,685,399	5.0	(6.6) 700,935,436	2.7	(9.2) 10,525,635	3.0	(7.9) 547,360,788	5.3	(8.9) 20,211,034	4.0	(7.6) 1,648,148,674	3.8				
14	(9.4) 10,274,318	6.1	(7.3) 736,413,310	5.1	(10.0) 10,858,022	3.2	(8.8) 573,641,789	4.8	(9.7) 21,132,340	4.6	(8.5) 1,732,918,588	5.1				
15	(10.1) 10,522,981	2.4	(8.0) 778,284,606	5.7	(11.0) 10,912,329	0.5	(9.9) 588,082,729	2.5	(10.5) 21,435,310	1.4	(9.4) 1,825,274,741	5.3				
16	(10.2) 10,567,551	0.4	(8.1) 759,174,433	-2.5	(11.2) 10,913,357	0.0	(10.0) 562,790,665	-4.3	(10.7) 21,480,908	0.2	(9.5) 1,756,282,669	-3.8				
17	(9.4) 10,074,044	-4.7	(8.6) 906,669,886	19.4	(11.4) 10,859,773	-0.5	(10.3) 439,609,173	-21.9	(10.4) 20,933,817	-2.5	(9.8) 1,814,640,047	3.3				

(単位：千円、%)

4. その他(基金費)

区分 年度	都 市 費 (大都市を除く)				町 村 全				計 (大都市を含む)			
	和 歌 山 県		全 国		和 歌 山 県		全 国		和 歌 山 県		全 国	
	基準財政需要額	対前年 伸 率	基準財政需要額	対前年 伸 率	基準財政需要額	対前年 伸 率	基準財政需要額	対前年 伸 率	基準財政需要額	対前年 伸 率	基準財政需要額	対前年 伸 率
元	7,404,359 (9.2)		404,536,797 (7.4)		6,726,677 (8.1)		368,972,636 (7.3)		14,131,036 (8.6)		991,185,288 (7.4)	
2	4,191,603 (5.0)	-43.4	224,253,125 (3.9)	-44.6	3,037,113 (3.5)	-54.8	196,290,938 (3.6)	-46.8	7,228,716 (4.2)	-48.8	521,660,958 (3.9)	-47.4
3	6,265,311 (7.1)	49.5	369,520,375 (6.0)	64.8	7,101,991 (7.5)	133.8	366,602,777 (6.3)	86.8	13,367,302 (7.3)	84.9	805,151,553 (5.8)	54.3
	(5.6)		(6.6)		(6.0)		(6.4)		(5.8)		(6.3)	
4	5,288,987 (1.4)	-15.6	495,318,773 (1.4)	34.0	6,157,938 (3.0)	-13.3	397,102,050 (2.9)	8.3	11,446,925 (2.2)	-14.4	1,007,692,479 (1.9)	25.2
5	1,332,991 (1.4)	-74.8	96,434,437 (1.4)	-80.5	3,215,819 (3.0)	-47.8	187,863,338 (2.9)	-52.7	4,548,810 (2.2)	-60.3	291,833,890 (1.9)	-71.0

(注) (1) 「基金費」は、財源対策償還基金費(平成元~3年度)・地域振興基金費(平成元年度)・土地開発基金費(平成3・4年度)・地域福祉

基金費(平成3~5年度)・臨時財政特例償還基金費(平成4年度)である。

(2) 「全国」欄の数値は、一本算定による財源不足団体ベースの数値である。

(単位：千円、%)

5. その他(農山漁村地域活性化対策費)

区分 年度	都 市 費 (大都市を除く)				町 村 全				計 (大都市を含む)			
	和 歌 山 県		全 国		和 歌 山 県		全 国		和 歌 山 県		全 国	
	基準財政需要額	対前年 伸 率	基準財政需要額	対前年 伸 率	基準財政需要額	対前年 伸 率	基準財政需要額	対前年 伸 率	基準財政需要額	対前年 伸 率	基準財政需要額	対前年 伸 率
7	93,000 (0.1)		6,947,000 (0.1)		739,000 (0.7)		41,703,000 (0.6)		832,000 (0.4)		48,731,000 (0.3)	
8	93,000 (0.1)	0.0	7,115,000 (0.1)	2.4	739,000 (0.6)	0.0	41,550,000 (0.6)	-0.4	832,000 (0.4)	0.0	48,746,000 (0.2)	0.0
9	93,000 (0.1)	0.0	7,287,000 (0.1)	2.4	738,000 (0.6)	-0.1	41,589,000 (0.6)	0.1	831,000 (0.4)	-0.1	48,965,000 (0.2)	0.4
10	93,000 (0.1)	0.0	7,326,000 (0.1)	0.5	738,000 (0.6)	0.0	41,561,000 (0.6)	-0.1	831,000 (0.4)	0.0	48,984,000 (0.2)	0.0
11	93,000 (0.1)	0.0	7,532,000 (0.1)	2.8	738,000 (0.6)	0.0	41,566,000 (0.6)	0.0	831,000 (0.4)	0.0	49,195,000 (0.2)	0.4
12	108,000 (0.1)	16.1	8,875,000 (0.1)	17.8	864,000 (0.8)	17.1	48,698,000 (0.7)	17.2	972,000 (0.4)	17.0	57,688,000 (0.3)	17.3

(注) 「全国」欄の数値は、一本算定による財源不足団体ベースの数値である。

6. その他 (緊急地域経済対策費)

(単位:千円、%)

区分 年度	都 市 (大都市を除く)		町 村		計 (大都市を含む)		対前年 伸 率	国
	和 歌 山 県	全 国	和 歌 山 県	全 国	和 歌 山 県	全 国		
1.0	889,350 (0.8) 皆増	82,418,703 (0.8) 皆増	630,990 (0.5) 皆増	37,694,835 (0.5) 皆増	1,520,340 (0.7) 皆増	150,399,771 (0.7) 皆増		

(注) 「全国」欄の数値は、一本算定による財源不足団体ベースの数値である。

7. その他 (臨時経済対策債)

(単位:千円、%)

区分 年度	都 市 (大都市を除く)		町 村		計 (大都市を含む)		対前年 伸 率	国
	和 歌 山 県	全 国	和 歌 山 県	全 国	和 歌 山 県	全 国		
1.2	506,502 (0.4) 皆増	45,260,900 (0.4) 皆増	426,025 (0.4) 皆増	25,010,497 (0.4) 皆増	932,527 (0.4) 皆増	91,907,722 (0.4) 皆増		

(注) 「全国」欄の数値は、一本算定による財源不足団体ベースの数値である。

8. 臨時財政対策債償還額

(単位:千円、%)

区分 年度	都 市 (大都市を除く)		町 村		計 (大都市を含む)		対前年 伸 率	国
	和 歌 山 県	全 国	和 歌 山 県	全 国	和 歌 山 県	全 国		
1.5	11,647,573 (-11.2) (-8.1)	1,148,777,674 (-11.8) (-8.5)	13,693,865 (-13.7) (-10.0)	831,674,624 (-13.9) (-9.9)	25,341,438 (-12.4) (-9.0)	2,449,675,536 (-12.6) (-9.0)	77.7	81.8
1.6	8,371,752 (-6.1) (-6.1)	793,116,087 (-6.2) (-6.2)	9,730,614 (-7.5) (-7.3)	557,174,312 (-7.3) (-7.3)	18,102,366 (-6.8) (-6.8)	1,664,987,240 (-6.6) (-6.6)	-28.6	32.0
1.7	6,548,975 (-21.8)	648,748,939 (-18.2)	7,113,012 (-26.9)	312,322,424 (-43.9)	13,661,987 (-24.5)	1,212,290,312 (-27.2)	-24.5	-27.2

(注) (1) 「全国」欄の数値は、一本算定による財源不足団体ベースの数値である。
 (2) 平成15年度から臨時財政対策債償還額及び振替後の基準財政需要額の算定方法が変更されたため、新たに項目として設定した。

9. 基準財政需要額合計

(単位:千円、%)

区分 年度	(大都市を除く)				町				村				計 (大都市を含む)			
	和歌山県		全		和歌山県		全		和歌山県		全		和歌山県		全	
	基準財政需要額	対前年 伸率	基準財政需要額	対前年 伸率	基準財政需要額	対前年 伸率	基準財政需要額	対前年 伸率	基準財政需要額	対前年 伸率	基準財政需要額	対前年 伸率	基準財政需要額	対前年 伸率	基準財政需要額	対前年 伸率
8	(100.0)		(100.0)		(100.0)		(100.0)		(100.0)		(100.0)		(100.0)		(100.0)	
	102,977,480	2.7	8,534,242,691	9.8	111,739,532	2.7	6,781,519,110	1.9	214,717,012	2.7	18,739,313,259	5.6				
9	(100.0)		(100.0)		(100.0)		(100.0)		(100.0)		(100.0)		(100.0)		(100.0)	
	109,210,237	6.1	9,288,595,480	8.8	115,110,834	3.0	6,966,887,564	2.7	224,321,071	4.5	20,030,491,756	6.9				
10	(100.0)		(100.0)		(100.0)		(100.0)		(100.0)		(100.0)		(100.0)		(100.0)	
	112,312,935	2.8	9,748,811,103	5.0	117,602,604	2.2	7,104,418,128	2.0	229,915,539	2.5	20,841,609,367	4.0				
11	(100.0)		(100.0)		(100.0)		(100.0)		(100.0)		(100.0)		(100.0)		(100.0)	
	115,113,715	2.5	10,823,772,256	11.0	118,153,819	0.5	7,187,643,392	1.2	233,267,534	1.5	22,025,973,950	5.7				
12	(100.0)		(100.0)		(100.0)		(100.0)		(100.0)		(100.0)		(100.0)		(100.0)	
	115,871,754	0.7	11,146,113,356	3.0	118,985,530	0.7	7,237,160,864	0.7	234,857,284	0.7	22,446,406,847	1.9				
13	(100.0)		(100.0)		(100.0)		(100.0)		(100.0)		(100.0)		(100.0)		(100.0)	
	113,080,458	-2.4	10,701,241,477	-4.0	115,027,367	-3.3	6,949,345,064	-4.0	228,107,825	-2.9	21,635,849,923	-3.6				
14	(100.0)		(100.0)		(100.0)		(100.0)		(100.0)		(100.0)		(100.0)		(100.0)	
	109,584,435	-3.1	10,128,348,306	-5.4	108,120,615	-6.0	6,495,952,310	-6.5	217,705,050	-4.6	20,453,135,715	-5.5				
15	(100.0)		(100.0)		(100.0)		(100.0)		(100.0)		(100.0)		(100.0)		(100.0)	
	104,421,650	-4.7	9,700,412,247	-4.2	99,623,500	-7.9	5,965,888,679	-8.2	204,045,150	-6.3	19,464,558,064	-4.8				
16	(100.0)		(100.0)		(100.0)		(100.0)		(100.0)		(100.0)		(100.0)		(100.0)	
	103,614,432	-0.8	9,376,348,081	-3.3	97,227,986	-2.4	5,602,565,901	-6.1	200,842,418	-1.6	18,544,095,810	-4.7				
17	(100.0)		(100.0)		(100.0)		(100.0)		(100.0)		(100.0)		(100.0)		(100.0)	
	107,216,175	3.5	10,514,020,905	12.1	95,019,647	-2.3	4,252,706,921	-24.1	202,235,822	0.7	18,500,764,611	-0.2				

(1) 「全国」欄の数値は、一本算定による財源不足団体ベースの数値である。

(2) 「基準財政需要額」欄中()内の数値は、「9. 基準財政需要額合計」に占めるそれぞれの経費の構成割合である。
また構成割合は経費区分ごとに四捨五入しているため、合計が100.0とならない場合がある。

(3) 平成15年度以降の基準財政需要額合計は、「1. 経常経費」から「3. 公債費」までの合計から、「8. 臨時財政対策債償還額」を控除した額である。

第3表 基準財政収入額の推移

(単位：千円、%)

区分 年度	都 市 県 (大都市を除く)			町 歌 山 県			村 全 国			計 (大都市を含む)		
	和 歌 山 県		全 国	和 歌 山 県		全 国	和 歌 山 県		全 国	和 歌 山 県		全 国
	基準財政収入額	対前年 伸 率	基準財政収入額	対前年 伸 率	基準財政収入額	対前年 伸 率	基準財政収入額	対前年 伸 率	基準財政収入額	対前年 伸 率	基準財政収入額	対前年 伸 率
8	78,080,254	1.5	6,246,721,403	12.0	35,175,630	3.2	2,450,035,064	2.3	113,255,884	2.0	11,547,365,916	6.8
9	80,309,294	2.9	6,819,267,754	9.2	36,563,832	3.9	2,527,451,700	3.2	116,873,126	3.2	12,516,688,011	8.4
10	80,625,176	0.4	7,054,489,087	3.4	37,626,329	2.9	2,582,407,317	2.2	118,251,505	1.2	13,003,193,536	3.9
11	76,443,115	-5.2	7,584,548,528	7.5	35,979,398	-4.4	2,526,200,256	-2.2	112,422,513	-4.9	13,330,360,724	2.5
12	78,090,151	2.2	7,793,088,678	2.7	36,958,758	2.7	2,537,645,470	0.5	115,048,909	2.3	13,522,921,260	1.4
13	79,770,656	2.2	7,641,416,861	-1.9	38,405,578	3.9	2,554,405,367	0.7	118,176,234	2.7	13,380,111,408	-1.1
14	75,264,230	-5.6	7,185,635,707	-6.0	36,187,739	-5.8	2,459,202,902	-3.7	111,451,969	-5.7	12,724,228,634	-4.9
15	71,197,614	-5.4	6,882,260,325	-4.2	34,244,078	-5.4	2,303,082,142	-6.3	105,441,692	-5.4	12,278,254,846	-3.5
16	71,511,949	0.4	6,639,383,163	-3.5	34,842,561	1.7	2,249,809,026	-2.3	106,354,510	0.9	11,812,064,672	-3.8
17	74,113,242	3.6	7,162,175,092	7.9	34,313,643	-1.5	1,733,743,108	-22.9	108,426,885	1.9	11,992,223,367	1.5

(注) 「全国」欄の数値は、一本算定による財源不足団体ベースの数値である。

第4表 項目別基準財政需要額の推移（一本算定）

（単位：千円、％）

経常経費	平成16年度				平成17年度			
	和歌山県		全国		和歌山県		全国	
	需要額	シェア	需要額	シェア	需要額	シェア	需要額	シェア
消防費	14,921,573	10.0	1,389,315,065	10.3	14,635,049	9.7	1,331,440,210	10.0
道路橋りょう費	3,515,124	2.3	589,375,482	4.4	3,379,583	2.2	571,862,831	4.3
港湾費	15,445	0.0	18,586,418	0.1	15,363	0.0	18,631,877	0.1
都市計画費	410,588	0.3	10,724,588	0.1	404,299	0.3	10,532,118	0.1
公園費	1,222,438	0.8	133,287,760	1.0	1,211,665	0.8	130,908,312	1.0
下水道費	783,583	0.5	84,208,155	0.6	783,586	0.5	83,622,555	0.6
その他の土木費	176,019	0.1	30,812,446	0.2	183,097	0.1	31,516,971	0.2
	504,816	0.3	156,885,989	1.2	390,079	0.3	117,276,323	0.9
	1,961,104	1.3	181,428,545	1.3	2,188,392	1.4	189,668,771	1.4
小学校教育	2,883,702	1.9	290,934,708	2.2	2,769,823	1.8	278,773,723	2.1
小学校費	2,692,291	1.8	239,578,871	1.8	2,613,393	1.7	234,608,466	1.8
中学校費	3,213,904	2.1	214,837,611	1.6	3,048,684	2.0	201,410,439	1.5
高等学校費	1,309,996	0.9	123,161,282	0.9	1,312,379	0.9	122,970,530	0.9
	1,378,227	0.9	124,992,316	0.9	1,311,708	0.9	119,535,810	0.9
	1,676,950	1.1	110,313,736	0.8	1,506,690	1.0	97,896,219	0.7
	1,094,297	0.7	104,392,085	0.8	1,074,562	0.7	100,079,764	0.8
その他の教育費	92,365	0.1	13,247,312	0.1	86,478	0.1	12,828,837	0.1
生活保護費	8,577,200	5.7	830,470,937	6.1	8,330,651	5.5	783,884,139	5.9
社会福祉費	1,485,714	1.0	119,473,176	0.9	1,445,520	1.0	113,720,700	0.9
保健衛生費	4,663,733		563,192,696		4,753,951		591,542,857	
高齢者保健福祉費	13,868,651	9.3	1,281,141,686	9.5	14,956,593	9.9	1,358,470,075	10.2
	12,629,345	8.4	974,820,134	7.2	12,827,415	8.5	960,700,160	7.2
	20,394,137	13.6	1,537,028,338	11.4	22,156,168	14.7	1,610,409,033	12.1
	6,815,157	4.5	552,947,215	4.1	7,463,932	4.9	602,951,984	4.5
	8,578,436	5.7	969,979,852	7.2	8,312,636	5.5	932,329,438	7.0
	3,460,186	2.3	247,377,624	1.8	3,318,817	2.2	224,326,686	1.7
	1,889,686	1.3	177,323,052	1.3	1,821,852	1.2	165,246,948	1.2
その他の産業経費	1,399,228	0.9	71,173,966	0.5	1,339,860	0.9	68,896,067	0.5
企業振興費	7,531,514	5.0	638,635,014	4.7	7,139,172	4.7	580,271,258	4.4
徴税費	3,623,249	2.4	332,828,082	2.5	3,329,154	2.2	301,289,615	2.3
戸籍住民基本台帳費	994,978	0.7	77,253,806	0.6	981,397	0.7	74,388,331	0.6
その他の諸費	1,383,770	0.9	124,981,778	0.9	1,329,613	0.9	114,932,078	0.9
	17,626,188	11.8	1,646,986,080	12.2	17,195,816	11.4	1,592,837,153	12.0
	1,687,951	1.1	132,934,306	1.0	2,070,083	1.4	162,375,778	1.2
経常経費計（臨時債振替前）	154,461,539	100.0	14,094,690,111	100.0	155,687,460	100.0	13,892,196,056	100.0
経常経費計（臨時債振替後）								

（注）（1）「全国」欄の数値は、一本算定による財源不足団体ベースの数値である。
 （2）「シェア」は、市、町村に共通の項目につき算出したため
 （3）「シェア」は、個々の項目ごとに四捨五入しているので合計が100.0とならない場合がある。

(単位：千円、%)

(単位：千円、%)

投資的経費・公債費・その他	平成16年度			平成17年度		
	平 成 山 県		国	平 成 山 県		国
	和 需 要 額	シエア	全 需 要 額	シエア	和 需 要 額	シエア
道路橋りょう費	8,039,280	18.7	900,625,840	20.7	7,935,020	20.2
港湾費	319,242	0.7	19,382,984	0.4	298,235	0.8
都市計画費	293,818	0.7	11,246,768	0.3	268,593	0.7
公園費	904,898	2.1	173,648,710	4.0	677,179	1.7
下水道費	372,096	0.9	46,942,469	1.1	314,336	0.8
その他の土木費	2,620,401	6.1	597,499,472	13.7	2,689,571	6.8
小学校費	3,241,877	7.5	384,686,959	8.8	2,903,986	7.4
中学校費	3,353,247	7.8	309,697,539	7.1	3,141,622	8.0
高等学校費	1,775,895	4.1	171,294,519	3.9	1,666,093	4.2
その他の教育費	52,007	0.1	6,531,067	0.1	47,907	0.1
社会福祉費	415,616	1.0	35,391,993	0.8	364,074	0.9
高齢者保健福祉費	1,008,234	2.3	78,106,584	1.8	974,017	2.5
清掃費	866,654	2.0	60,859,224	1.4	800,248	2.0
農業行政費	2,684,138	6.2	223,625,138	5.1	2,674,674	6.8
その他の産業経費	1,990,138	4.6	164,706,241	3.8	2,013,412	5.1
企業振興費	1,499,424	3.5	64,169,376	1.5	1,472,768	3.7
その他の諸費	7,194,195	16.7	543,774,566	12.5	5,987,848	15.2
投資的経費計	43,002,337	100.0	4,358,110,270	100.0	39,276,532	100.0
災害復旧費	540,994	2.5	52,030,931	3.0	484,184	2.3
辺地対策費	2,146,542	10.0	69,861,958	4.0	2,135,562	10.2
補正予算償還費	1,832,082	8.5	167,860,260	9.6	1,707,192	8.2
地方税減収補てん償還費	299,639	1.4	35,074,012	2.0	421,930	2.0
地域財政特例償還費	399,492	1.9	58,638,451	3.3	239,275	1.1
臨時財政特例償還費	658,984	3.1	441,960	0.0	0	0.0
財源対策償還費	2,241,641	10.4	113,480,983	6.5	658,984	3.1
減税補てん償還費	2,311,683	10.8	183,313,418	10.4	2,505,972	12.0
臨時財政対策償還費	419,383	2.0	254,249,974	14.5	2,417,298	11.5
臨時財政対策償還費	535,880	2.5	49,112,967	2.8	419,543	2.0
地域改善対策特定事業償還費	3,799,396	17.7	31,151,227	1.8	3,351,010	16.0
過疎対策事業償還費	2,725,071	12.7	263,853,658	15.0	2,687,023	12.8
公害防止事業償還費	3,570,121	16.6	414,303,754	23.6	2,771,648	13.2
石油コンビナート等償還費		0.0	0	0.0	0	0.0
地震対策緊急整備事業償還費		0.0	570,573	0.0	0	0.0
合併特例償還費		0.0	2,516,369	0.1	479	0.0
原子力発電施設等立地地域振興償還費			62,554		0	
災害復興等債利子支払費			8,569,397		0	
公債費計	21,480,908	100.0	1,756,282,669	100.0	20,933,817	100.0
基準財政需要額(臨財償還前)	218,944,784		20,209,083,050		215,897,809	
臨時財政対策償還可能額	18,102,366		1,664,987,240		13,661,987	
基準財政需要額(臨財償還後)	200,842,418		18,544,095,810		202,235,822	

(注)「全国」欄の数値は、一本算定による財源不足団体ベースの数値である。

第5表 税目別基準財政収入額の推移

(単位：千円、%)

税目	平成16年度			平成17年度		
	和歌山県	全	国	和歌山県	全	国
	収入額	シェア	収入額	収入額	シェア	収入額
市町村民税	744,914	0.7	81,449,124	801,616	0.7	87,966,192
均等割個人						
均等割法人	1,871,594	1.8	224,260,690	1,879,836	1.7	222,023,514
所得割	23,315,587	21.9	2,901,395,156	23,568,092	21.7	2,902,242,258
法人税割	5,403,782	5.1	619,008,732	6,363,925	5.9	749,841,107
土地	19,067,026	17.9	1,851,238,387	18,551,295	17.1	1,784,452,176
家屋	17,975,124	16.9	2,079,614,843	18,573,528	17.1	2,134,172,611
償却資産	8,833,830	8.3	875,109,196	8,418,306	7.8	854,964,724
自動車	1,505,539	1.4	99,328,139	1,530,069	1.4	101,159,901
税						
市町村たばこ	5,162,704	4.9	509,749,156	4,945,757	4.6	485,323,167
産	0	0.0	1,003,726	0	0.0	1,000,960
特別土地保有	0	0.0	0	0	0.0	0
税						
事業所	1,531,279	1.4	134,880,137	1,518,043	1.4	135,919,724
税						
利子割	992,245	0.9	96,027,759	455,551	0.4	40,481,100
交付金						
配当割	178,907	0.2	22,667,198	549,205	0.5	39,442,898
株式等譲渡所得	102,983	0.1	13,047,624	115,882	0.1	9,284,141
交付金						
地方消費税	7,392,000	7.0	797,204,023	6,698,809	6.2	727,328,966
交付金						
二ルノ場利用	322,823	0.3	30,311,619	281,302	0.3	28,131,699
交付金						
自動車取得	1,355,107	1.3	186,861,415	1,454,195	1.3	195,921,205
交付金						
軽油引取	0	0.0	76,217,475	0	0.0	78,467,393
交付金						
市町村交付	299,277	0.3	47,566,836	308,733	0.3	54,356,406
金						
市町村納付	39,244	0.0	5,920,794	36,697	0.0	5,688,991
金						
所得譲与	1,343,069	1.3	131,219,680	3,762,430	3.5	364,309,458
税						
特別とん	221,694	0.2	9,016,002	210,080	0.2	8,352,071
譲与						
地方道路	1,064,485	1.0	124,203,839	1,084,207	1.0	125,372,163
譲与						
石油力入	0	0.0	1,433,780	0	0.0	1,647,966
譲与						
自動車重量	3,127,201	2.9	329,427,745	3,164,512	2.9	329,078,333
譲与						
航空機燃料	5,713	0.0	11,310,419	5,156	0.0	11,006,896
譲与						
交通安全対策	214,226	0.2	26,619,321	207,055	0.2	26,810,102
特別交付金						
地方	2,885,093	2.7	354,286,872	2,885,573	2.7	353,327,350
譲与						
減税補てん償相当額	1,459,832	1.4	184,026,140	1,140,088	1.1	145,157,944
に係る特例加算額						
低工法等による	60,768	0.1	12,341,155	83,057	0.1	11,008,049
控除額						
合計	106,354,510	100.0	11,812,064,672	108,426,885	100.0	11,992,223,367

(注) (1) 「全国」欄の数値は、当初財源不足団体ベースの数値である。
 (2) 「シェア」は、個々の項目ごとに四捨五入しているため合計が100.0とならない場合がある。

第6表 市町村別普通交付税決定額の推移

	8		9		10		11		12		13		14		15		16		17	
	決定額	伸び率	決定額	伸び率	決定額	伸び率	決定額	伸び率	決定額	伸び率	決定額	伸び率	決定額	伸び率	決定額	伸び率	決定額	伸び率	決定額	伸び率
和歌山市	4,132,876	17.8	7,981,521	93.1	9,662,084	21.3	13,886,254	43.4	11,349,187	-18.1	12,296,641	8.3	12,298,655	0.0	11,680,298	-4.9	10,945,921	-6.4	10,945,921	-6.4
海南市	4,108,124	-6.3	4,411,464	7.4	5,219,384	12.0	5,075,009	-2.8	4,817,675	-4.9	4,817,136	4.2	4,214,768	-8.4	4,285,740	-2.9	4,843,668	12.6	4,843,668	12.6
橋本町	3,816,729	5.1	3,992,970	4.6	4,047,685	1.4	4,307,198	6.4	3,928,110	-8.5	3,862,230	-1.7	3,568,367	-7.6	3,677,915	3.1	3,844,024	4.5	3,844,024	4.5
本宮町	2,858,621	12.6	2,877,727	0.7	3,159,289	9.8	3,416,656	8.1	3,024,490	-11.5	3,056,678	1.1	2,891,018	-5.4	2,620,171	-9.4	2,620,171	-9.4	2,451,243	-6.4
御坊市	2,895,174	11.8	2,400,520	-17.1	2,732,656	13.8	2,957,514	8.3	2,721,342	-8.0	2,483,107	-8.8	2,402,132	-3.2	2,447,122	1.9	2,474,927	1.1	2,474,927	1.1
新宮市	5,689,048	4.4	5,761,508	1.3	6,142,088	6.6	6,142,088	0.0	6,334,252	3.0	6,778,228	6.9	6,778,228	0.0	6,049,841	-5.7	5,853,629	-3.2	5,684,478	-2.9
新宮市	3,298,520	3.9	3,427,949	4.0	3,714,088	8.2	3,595,314	-3.2	3,334,090	-7.9	3,477,019	4.3	3,444,612	-0.9	3,100,196	-4.5	3,272,206	-5.5	3,272,206	-5.5
市計	24,935,765	7.1	33,206,271	33.2	36,257,939	9.3	42,901,712	18.1	37,775,163	-11.9	39,096,476	3.5	37,395,289	-4.4	35,206,331	-3.2	33,495,567	-7.5	33,495,567	-7.5
野美町	1,788,949	3.8	1,737,081	-2.9	1,802,501	3.8	1,816,131	0.7	1,846,588	1.7	1,846,588	0.0	1,697,851	-7.0	1,584,809	-6.7	1,577,415	-0.5	1,642,195	4.1
野美町	1,719,454	-2.8	1,797,415	4.5	1,835,969	2.1	1,854,979	1.0	1,854,979	0.0	1,867,071	0.7	1,771,755	-5.1	1,519,346	-4.7	1,448,024	-4.7	1,491,921	3.0
打田町	1,701,996	-0.2	1,599,424	-6.0	1,626,914	1.7	1,678,484	3.2	1,648,490	-1.8	1,593,374	-3.3	1,590,647	-0.2	1,374,357	-13.6	1,251,185	-9.0	1,300,556	3.9
粉那町	2,174,772	4.9	2,316,902	6.5	2,341,935	1.1	2,436,661	4.0	2,432,205	-0.2	2,284,765	-6.4	2,119,855	-6.4	1,793,641	-15.4	1,614,202	-10.0	1,628,797	0.9
那賀町	1,632,195	-1.7	1,677,770	2.8	1,695,072	1.0	1,680,151	-0.9	1,682,183	-0.1	1,588,036	-5.6	1,484,223	-6.7	1,263,401	-13.7	1,194,297	-5.5	1,228,871	2.9
山形町	1,478,584	3.0	1,462,423	-1.1	1,468,476	0.4	1,520,071	3.5	1,540,724	1.4	1,419,242	-9.9	1,278,214	-9.9	1,023,972	-19.9	920,406	-10.1	961,951	4.5
費志川町	1,839,239	9.8	1,968,446	7.0	2,092,137	6.3	2,124,153	1.5	2,104,675	-0.9	1,867,805	-11.3	1,857,789	-0.5	1,560,091	-16.0	1,454,408	-6.8	1,434,902	-1.3
若出町	2,146,980	6.5	2,223,305	3.6	2,459,098	10.6	2,726,593	10.9	2,814,238	3.2	2,484,302	-11.7	2,370,974	-4.6	2,019,683	-14.8	1,967,237	-2.6	1,976,500	0.5
かつらぎ町	3,029,951	2.9	3,059,708	1.0	3,049,894	-0.3	3,238,465	6.2	3,191,584	-1.4	2,704,134	-15.3	2,625,108	-2.9	2,371,338	-9.7	2,344,112	-1.1	2,407,582	2.7
高野口町	2,013,419	5.9	1,968,538	-2.2	2,099,389	6.6	2,201,442	4.9	2,100,955	-4.6	1,933,960	-7.9	1,857,747	-3.9	1,731,490	-6.8	1,698,441	-1.9	1,644,482	-3.2
九度山町	1,562,334	0.2	1,647,351	5.4	1,633,816	-0.8	1,695,960	3.8	1,736,907	2.4	1,570,075	-9.6	1,464,821	-6.7	1,355,731	-7.4	1,293,078	-4.6	1,333,431	3.1
花野町	1,785,564	2.4	1,865,402	4.5	1,889,451	1.3	1,907,532	1.0	1,910,170	0.1	1,733,023	-9.3	1,635,461	-5.6	1,492,997	-8.7	1,387,723	-7.1	1,390,449	0.2
花園町	790,134	4.3	800,970	1.4	772,154	-3.6	753,197	-2.5	772,898	3.2	722,829	-6.4	601,729	-17.9	547,140	-9.1	491,320	-10.2	465,870	-5.2
湯浅町	2,388,044	-1.3	2,465,818	3.3	2,480,262	0.6	2,572,587	3.7	2,594,265	0.8	2,476,498	-4.5	2,284,069	-7.8	1,979,560	-13.3	1,998,422	1.0	2,051,301	2.6
広高町	1,864,150	1.4	1,941,340	4.1	2,022,105	4.2	2,111,589	4.4	2,145,819	1.6	2,093,670	-2.4	1,890,229	-9.7	1,647,450	-12.8	1,550,936	-5.9	1,540,825	-0.7
高橋町	1,942,837	-3.0	1,982,328	2.0	2,045,284	3.2	2,051,112	0.3	1,973,881	-3.8	1,854,002	-6.1	1,748,591	-7.4	1,619,463	-7.4	1,587,591	-2.0	1,518,298	-4.4
金屋町	2,441,279	2.8	2,473,559	1.3	2,629,916	6.3	2,655,777	1.0	2,618,055	-1.4	2,600,037	-0.7	2,508,739	-3.5	2,355,295	-5.7	2,336,819	-1.2	2,415,815	3.4
津水町	2,384,324	1.2	2,524,403	5.9	2,611,177	3.4	2,633,411	0.9	2,644,085	0.4	2,634,403	-0.4	2,493,419	-4.9	2,251,376	-6.6	2,028,414	-9.9	2,029,585	0.1
美浜町	1,309,334	3.0	1,346,342	2.8	1,365,233	1.4	1,359,330	-0.4	1,379,655	1.5	1,242,371	-9.9	1,194,278	-3.9	1,048,208	-12.2	1,042,382	-0.5	1,091,436	4.6
白高町	1,551,867	3.4	1,548,448	-0.2	1,559,480	0.7	1,586,603	2.4	1,625,217	1.8	1,520,696	-6.1	1,412,859	-7.1	1,285,710	-9.0	1,270,211	-1.2	1,309,785	3.1
由良町	1,506,939	1.3	1,533,209	1.7	1,522,639	-0.7	1,613,512	6.0	1,606,900	-0.4	1,421,835	-11.5	1,299,863	-8.6	1,185,958	-8.8	1,132,627	-4.5	1,180,033	4.2
川辺町	1,879,076	4.4	1,767,202	-6.0	1,758,095	-0.5	1,929,599	9.8	1,933,568	0.2	1,848,558	-4.4	1,782,824	-4.6	1,649,679	-6.4	1,648,477	-0.1	1,706,565	3.5
中津村	1,203,784	3.6	1,235,831	2.7	1,215,236	-1.7	1,228,975	1.1	1,146,246	-6.7	1,116,390	-2.6	1,057,784	-5.2	1,013,971	-4.1	998,324	-1.4	1,053,776	5.4
美山村	1,623,517	-3.4	1,727,025	6.4	1,688,103	2.5	1,711,436	0.8	1,599,311	-6.6	1,489,022	-6.9	1,402,052	-5.8	1,333,064	-4.9	1,337,412	0.3	1,337,412	0.3
龍神町	2,245,153	7.9	2,405,363	7.1	2,425,722	0.8	2,491,592	2.7	2,514,102	0.9	2,408,317	-6.6	2,220,176	-7.8	2,070,159	-6.8	1,906,377	-7.9	1,838,773	-3.5
伊神町	2,242,915	-0.1	2,263,406	0.9	2,301,088	1.7	2,256,116	-2.0	2,259,265	0.1	2,060,627	-8.8	1,895,551	-8.0	1,746,754	-7.8	1,627,751	-6.8	1,641,616	0.9
みなべ町	2,371,606	-0.1	2,263,406	-4.2	3,040,317	34.3	3,106,507	2.2	3,237,457	4.2	3,020,004	-6.7	2,920,073	-3.3	2,809,833	-3.8	2,701,260	-3.9	2,722,222	0.8
白浜町	966,036	18.6	992,179	2.7	1,097,266	10.6	1,256,571	14.5	1,377,246	9.6	1,330,931	-3.4	1,247,091	-6.3	1,093,013	-12.4	1,082,845	-0.9	1,160,230	7.1
中辺路町	1,649,045	3.3	1,675,029	1.6	1,708,177	2.0	1,739,563	1.8	1,740,670	0.1	1,702,164	-2.2	1,544,929	-9.2	1,356,825	-6.5	1,349,563	-0.5	1,349,563	-0.5
大塚村	1,505,717	6.2	1,597,898	6.1	1,599,348	0.1	1,635,533	2.3	1,620,128	-0.9	1,592,535	-1.7	1,403,644	-11.9	1,279,297	-8.9	1,174,462	-8.2	1,219,326	3.8
上富田町	1,603,855	8.8	1,776,985	10.8	1,851,750	4.2	2,022,232	9.2	1,978,937	-2.1	1,817,388	-8.2	1,717,553	-5.5	1,566,071	-8.8	1,482,148	-5.4	1,375,156	-7.2
日高町	1,754,833	2.7	1,777,096	1.3	1,768,756	-0.5	1,783,553	0.8	1,810,130	1.5	1,735,582	-4.2	1,624,210	-6.3	1,484,775	-8.6	1,453,569	-2.1	1,486,185	2.4
那智町	1,888,573	3.5	1,929,929	2.2	1,954,238	1.3	1,990,567	1.9	1,993,265	0.1	1,872,043	-6.1	1,690,207	-9.7	1,509,964	-10.7	1,450,229	-3.9	1,524,049	5.1
那智勝浦町	2,834,829	2.0	2,677,121	-5.5	2,707,588	1.1	2,865,011	5.8	2,949,240	2.9	2,772,284	-6.0	2,538,395	-8.4	2,382,669	-6.1	2,310,109	-3.0	2,385,357	3.3
太田町	851,220	-6.8	889,576	4.5	873,914	-1.8	843,054	-3.5	837,304	-0.7	755,771	-9.7	687,312	-9.1	609,886	-11.3	624,542	2.4	662,045	6.0
熊野川町	2,154,839	0.3	2,125,065	-1.4	2,116,376	-0.4	2,143,316	1.3	2,117,219	-1.2	1,961,101	-7.4	1,863,553	-5.0	1,710,634	-8.2	1,530,630	-10.5	1,525,868	-0.3
本宮町	1,516,881	2.2	1,525,836	0.6	1,487,240	-2.5	1,509,050	1.5	1,429,181	-5.3	1,380,799	-3.4	1,202,488	-12.9	1,109,768	-7.7	994,215	-10.4	1,032,863	3.9
本宮町	1,965,472	2.5	1,979,593	0.7	2,017,017	1.9	2,022,513	0.3	1,993,238	-1.4	1,824,783	-8.5	1,678,447	-8.0	1,572,083	-6.3	1,507,797	-4.1	1,473,080	-2.3
北本町	584,687	3.5	699,107	2.1	710,279	1.6	677,494	-3.3	677,494	-0.3	590,444	-12.8	549,551	-6.9	494,055	-9.9	452,554	-6		

第7表 市町村別基準財政需要額の推移（一本算定）

(単位：千円、%)

	8		9		10		11		12		13		14		15		16		17	
	需要額	伸び率	需要額	伸び率	需要額	伸び率	需要額	伸び率	需要額	伸び率	需要額	伸び率	需要額	伸び率	需要額	伸び率	需要額	伸び率	需要額	伸び率
和歌山市	56,039,244	2.8	61,065,567	9.0	62,672,806	2.6	64,178,157	2.4	64,993,094	1.3	63,481,754	-2.4	61,382,362	-3.3	59,023,168	-3.8	58,179,700	-1.4	58,082,914	-0.1
海南市	11,171,861	1.6	11,672,130	4.5	11,882,092	1.8	12,116,186	2.0	12,175,170	0.5	11,862,771	-2.6	11,521,856	-2.9	10,777,554	-6.5	10,703,281	-0.7	11,145,581	4.1
橋本市	8,993,899	4.4	9,279,374	3.2	9,525,421	2.7	9,726,827	2.1	9,710,664	-0.2	9,494,571	-2.2	9,105,399	-4.1	8,560,792	-6.0	8,676,107	1.3	8,851,725	2.0
有田町	5,986,305	-0.5	6,282,748	5.0	6,509,409	3.6	6,575,624	1.0	6,509,323	-1.2	6,442,373	-2.7	6,202,248	-3.6	5,775,391	-6.9	5,893,947	2.1	6,011,097	2.0
御坊市	6,174,839	3.7	6,833,874	-5.5	6,094,371	4.5	6,221,605	2.1	6,275,198	0.9	6,089,592	-3.0	5,889,233	-3.6	5,540,318	-6.2	5,540,671	0.7	5,594,309	1.0
新宮市	11,961,372	3.7	12,553,317	3.3	12,918,492	4.6	13,368,677	3.5	13,440,845	0.5	13,151,163	-2.2	12,807,071	-2.6	12,067,358	-5.8	11,967,774	-0.8	12,023,664	0.5
田辺市	6,126,081	1.6	6,369,857	4.0	6,458,891	1.4	6,570,553	1.7	6,500,553	-1.0	6,321,987	-2.9	6,282,537	-0.6	5,907,043	-5.6	5,844,313	-1.1	6,061,641	3.7
市計	102,974,383	2.6	112,855,867	9.6	116,061,482	2.8	118,757,329	2.3	119,172,302	0.3	116,814,211	-2.4	113,170,706	-3.1	107,180,931	-4.9	106,805,793	-0.8	107,780,331	0.9
野上町	2,472,760	-2.9	2,435,380	-1.5	2,509,958	3.1	2,481,937	-1.1	2,515,056	1.3	2,429,211	-3.4	2,344,826	-3.5	2,192,929	-6.2	2,187,609	-0.2	2,270,752	3.8
美里町	2,089,340	-1.4	2,182,299	4.4	2,228,422	2.1	2,219,112	-0.4	2,233,243	0.6	2,156,228	-3.4	2,044,246	-6.6	1,869,979	-7.2	1,804,783	-3.5	1,848,188	2.4
打田町	3,148,834	2.7	3,115,784	-1.1	3,178,008	2.0	3,183,022	0.2	3,247,842	2.0	3,226,958	-0.6	3,052,874	-5.4	2,774,771	-9.1	2,691,524	-3.0	2,757,258	2.4
那賀町	3,494,322	5.4	3,702,752	6.0	3,719,836	2.4	3,785,024	-0.2	3,800,758	0.4	3,673,695	-3.3	3,433,782	-6.5	3,062,519	-10.8	2,875,132	-6.1	2,939,383	2.2
那珂川町	2,239,732	-0.2	2,305,466	2.9	2,350,062	1.9	2,303,373	-2.0	2,305,419	0.1	2,223,610	-3.5	2,079,244	-6.5	1,867,788	-10.2	1,800,735	-3.6	1,859,492	3.3
桃山町	2,307,778	2.2	2,361,883	2.3	2,331,392	1.2	2,428,821	1.6	2,448,760	0.8	2,339,605	-4.5	2,177,815	-6.9	1,859,675	-14.6	1,773,222	-4.6	1,825,343	2.9
岩手町	3,397,157	6.0	3,593,486	5.8	3,745,104	4.2	3,784,485	1.1	3,811,439	0.7	3,677,390	-3.5	3,367,529	-8.3	3,207,548	-3.3	3,084,246	-3.8	3,104,943	1.8
岩谷町	5,519,101	5.9	5,820,915	7.3	6,232,021	5.3	6,416,432	3.0	6,290,213	-1.9	6,636,983	5.4	6,361,852	-4.1	5,849,932	-8.0	5,870,221	0.3	5,974,897	1.8
かつらぎ町	4,803,060	2.0	4,918,317	2.4	4,951,670	0.7	5,059,770	2.2	5,043,576	-0.3	4,891,839	-3.0	4,638,107	-5.2	4,284,364	-7.6	4,235,960	-1.1	4,313,213	1.8
高野町	3,209,309	3.6	3,235,415	0.8	3,379,173	4.4	3,461,325	2.4	3,373,801	-2.5	3,216,573	-4.7	3,060,305	-4.9	2,864,256	-6.4	2,864,851	0.0	2,863,970	-0.1
九度山町	2,042,099	0.5	2,126,098	4.1	2,141,083	0.7	2,157,894	0.8	2,210,257	2.4	2,087,285	-5.6	1,936,924	-7.2	1,801,629	-7.0	1,737,451	-3.6	1,779,870	2.4
高野町	2,274,401	2.6	2,363,260	3.9	2,393,546	1.3	2,376,890	-0.7	2,383,112	0.3	2,231,493	-6.4	2,057,733	-7.8	1,897,120	-7.8	1,800,322	-5.1	1,809,067	0.5
花田町	854,297	4.6	864,326	1.2	869,701	-2.8	813,245	-3.2	780,576	-4.0	711,995	-8.8	654,379	-8.4	599,112	-8.4	543,105	-9.3	519,182	-4.4
湯浅町	3,495,140	-0.2	3,603,403	3.1	3,667,327	1.8	3,690,365	0.6	3,737,435	1.3	3,620,312	-3.1	3,357,795	-7.3	3,028,403	-9.8	3,063,144	1.1	3,147,824	2.8
広川町	2,490,354	1.6	2,585,292	3.8	2,671,104	3.3	2,701,221	1.1	2,777,444	2.8	2,747,740	-1.1	2,526,514	-8.1	2,254,184	-10.8	2,176,722	-3.4	2,188,031	0.5
吉金町	3,115,460	0.8	3,184,633	2.2	3,376,366	6.0	3,282,830	-2.8	3,337,641	1.7	3,255,884	-2.4	3,140,609	-3.5	2,971,968	-5.4	2,993,400	0.7	3,026,950	1.2
吉屋町	3,255,280	3.9	3,254,429	0.0	3,430,534	5.4	3,393,328	-1.1	3,398,137	0.1	3,390,496	-0.2	3,258,864	-3.9	3,067,508	-5.3	3,069,738	0.6	3,147,577	2.5
瀬水町	2,756,434	1.8	2,991,501	5.2	2,991,852	0.2	2,991,852	0.0	3,012,435	0.7	2,926,392	-2.9	2,781,266	-5.0	2,614,032	-6.0	2,395,463	-8.4	2,402,413	0.3
美浜町	1,912,292	2.7	1,954,115	2.2	1,992,209	1.9	1,993,394	0.1	2,025,176	1.6	1,952,818	-3.6	1,829,714	-6.3	1,647,660	-10.0	1,561,645	-4.9	1,732,866	4.3
田辺町	2,085,460	3.1	2,105,972	1.0	2,124,493	0.9	2,152,305	1.3	2,203,739	2.4	2,140,090	-2.9	2,004,581	-6.3	1,848,484	-7.8	1,844,538	-0.2	1,910,741	3.6
白高町	2,397,950	5.3	2,327,755	-2.9	2,350,137	1.0	2,477,107	5.4	2,521,563	1.8	2,465,108	-2.2	2,354,199	-4.5	2,229,395	-5.3	2,228,769	0.0	2,304,133	3.4
中津村	1,486,339	2.8	1,529,936	2.9	1,519,116	-0.7	1,528,514	0.6	1,549,524	1.4	1,519,046	-2.0	1,434,670	-5.6	1,382,180	-3.7	1,352,080	-2.2	1,392,176	3.4
美山村	1,853,764	-3.1	1,972,424	6.4	1,893,488	-4.0	1,920,887	1.4	1,931,380	0.5	1,829,767	-5.3	1,701,941	-7.0	1,600,271	-6.0	1,537,106	-3.9	1,542,895	0.4
龍神村	2,634,052	7.4	2,809,069	6.6	2,839,474	1.1	2,876,752	1.3	2,910,422	1.2	2,817,277	-3.2	2,614,916	-7.0	2,440,420	-6.7	2,276,611	-6.7	2,227,922	-2.1
印南町	3,125,457	1.8	3,200,202	2.4	3,250,136	1.6	3,236,080	-0.4	3,212,587	-0.7	3,090,688	-3.8	2,877,068	-6.9	2,624,925	-8.8	2,532,813	-3.5	2,564,084	1.2
みなべ町	4,382,796	4.0	4,556,135	4.0	4,681,550	2.8	4,722,482	0.9	4,750,475	0.6	4,644,550	-2.2	4,441,131	-4.4	4,136,353	-6.9	4,093,463	-1.0	4,220,767	3.1
白浜町	3,555,065	3.0	3,814,592	4.4	3,962,729	3.9	3,968,450	0.1	4,010,414	1.1	3,933,879	-1.9	3,747,734	-4.7	3,466,149	-7.5	3,424,576	-1.2	3,575,159	4.4
中辺津町	1,895,816	3.1	1,943,068	2.5	1,979,241	1.9	1,987,741	0.4	1,995,445	0.4	1,970,618	-1.2	1,806,495	-8.3	1,699,681	-5.9	1,614,393	-5.0	1,614,284	0.0
大塚村	1,728,825	5.6	1,822,636	5.4	1,838,475	0.9	1,855,011	0.9	1,847,520	-0.4	1,832,596	-0.8	1,632,782	-10.9	1,503,240	-7.9	1,399,100	-6.9	1,436,090	2.6
上富田町	2,906,233	6.7	3,132,379	7.8	3,265,903	4.3	3,342,944	2.4	3,312,734	-0.9	3,200,593	-3.4	3,039,640	-5.0	2,837,129	-6.7	2,784,496	-1.9	2,808,576	0.9
白鷹町	2,127,870	2.0	2,156,490	1.3	2,165,817	0.4	2,164,239	-1.0	2,167,132	1.1	2,097,463	-3.2	1,961,784	-6.5	1,803,893	-8.0	1,781,350	-1.2	1,821,978	2.3
すさみ町	2,328,897	3.7	2,384,526	2.4	2,413,072	1.2	2,415,661	0.1	2,422,825	0.3	2,324,262	-4.1	2,111,064	-9.2	1,914,523	-9.3	1,880,570	-1.8	1,939,079	3.1
那智勝浦町	4,380,854	1.5	4,517,534	3.1	4,594,865	1.7	4,628,744	0.7	4,652,833	0.5	4,501,883	-3.2	4,154,781	-7.7	3,820,984	-6.6	3,859,196	-1.6	3,946,656	2.3
太地町	1,208,033	-0.8	1,216,734	0.7	1,220,045	0.3	1,170,660	-4.0	1,167,032	-0.3	1,082,298	-7.3	999,085	-7.7	894,484	-10.5	902,871	0.9	937,732	3.9
古座川町	2,447,570	0.5	2,428,697	-0.8	2,424,811	-0.2	2,428,958	0.2	2,402,521	-1.1	2,258,825	-6.0	2,134,872	-5.5	1,970,267	-7.7	1,805,748	-8.4	1,804,767	-0.1
熊野川町	1,710,723	2.2	1,725,536	0.9	1,691,173	-2.0	1,692,261	0.1	1,622,947	-4.1	1,573,431	-3.1	1,382,816	-12.1	1,283,796	-7.2	1,176,962	-8.3	1,212,610	3.0
本宮町	2,249,069	2.6	2,280,793	1.4	2,333,586	2.3	2,283,687	-2.1	2,283,687	0.0	2,117,704	-7.8	1,952,677	-7.8	1,843,032	-5.6	1,790,622	-2.8	1,758,811	-1.8
北山村	748,161	3.9	758,263	1.4	775,265	2.2	737,064	-4.9	736,566	-0.7	654,104	-11.2	609,829	-6.8	552,882	-8.3	511,423	-7.5	516,918	1.1
山本村	5,861,578	0.2	5,943,128	1.4	6,019,990	1.3	6,010,974	-0.1	5,901,495	-1.8	5,602,832	-5.1	5,226,9							

第8表 市町村別基準財政収入額の推移

(単位：千円、%)

	8		9		10		11		12		13		14		15		16		17	
	収入額	伸率	収入額	伸率	収入額	伸率	収入額	伸率	収入額	伸率	収入額	伸率	収入額	伸率	収入額	伸率	収入額	伸率	収入額	伸率
和歌山市	51,906,368	1.9	53,029,203	2.2	52,951,147	-0.1	50,262,864	-5.1	51,126,840	1.7	52,055,569	1.8	49,047,948	-5.8	46,612,333	-5.0	46,395,774	-0.5	47,032,817	1.4
海南市	7,063,737	3.4	7,250,183	2.5	7,216,060	-0.5	6,890,445	-4.5	7,100,161	3.0	7,232,310	1.9	6,697,629	-7.4	6,342,302	-5.3	6,398,476	0.9	6,303,671	-1.5
橋本町	5,177,170	4.1	5,278,070	1.9	5,471,721	3.7	5,303,632	-3.1	5,403,466	1.9	5,559,428	2.9	5,237,666	-5.8	4,975,154	-5.0	4,982,738	0.1	4,993,214	0.2
有田市	3,127,684	-9.9	3,399,378	8.7	3,346,030	-1.6	2,940,655	-12.1	3,202,677	8.9	3,413,111	6.6	3,141,753	-8.0	2,873,396	-8.5	3,263,278	13.6	3,550,016	8.8
御坊市	3,279,665	-2.3	3,428,115	4.5	3,357,867	-2.0	3,219,187	-4.1	3,317,684	3.1	3,363,739	1.4	3,382,514	0.6	3,090,726	-8.6	3,083,680	-0.2	3,110,226	0.9
田辺市	6,272,324	3.3	6,580,714	4.9	6,768,247	2.8	6,430,775	-5.0	6,562,617	2.1	6,807,170	3.7	6,382,803	-6.2	5,994,582	-6.1	6,092,828	1.6	6,319,508	3.7
新宮市	2,827,561	-0.8	2,942,260	4.1	3,026,863	2.9	2,853,018	-5.7	2,912,684	2.1	2,983,214	2.4	2,801,652	-5.4	2,851,204	-1.8	2,733,707	3.1	2,779,514	1.7
市計	79,564,509	1.5	81,907,932	2.8	82,137,935	0.3	77,900,576	-5.2	79,626,129	2.2	81,414,541	2.2	81,414,541	2.2	76,691,865	-5.4	72,540,687	0.6	74,108,966	1.6
野上町	683,811	2.1	696,132	1.8	705,872	1.4	664,504	-5.9	668,468	0.6	695,107	4.0	645,232	-6.4	603,952	-6.4	606,291	0.4	624,841	3.1
美里町	369,886	6.3	382,924	3.5	391,046	2.1	362,869	-7.2	366,172	0.9	382,876	4.6	367,915	-3.9	347,078	-5.7	353,544	1.9	353,242	-0.1
粉田町	1,446,838	6.6	1,513,532	4.6	1,549,087	2.3	1,502,868	-3.0	1,539,362	6.4	1,631,194	2.0	1,460,348	-10.5	1,395,146	-4.5	1,435,545	2.9	1,452,189	1.2
打河町	1,319,550	6.4	1,382,525	4.8	1,447,507	4.7	1,346,377	-7.0	1,368,553	1.6	1,406,209	2.8	1,311,814	-6.7	1,263,057	-3.7	1,255,809	-0.6	1,305,775	4.0
那賀町	607,537	4.6	625,625	3.0	653,506	4.5	622,013	-4.8	643,236	3.4	652,927	1.5	613,741	-6.0	600,847	-2.1	603,231	0.4	627,578	4.0
桃山町	829,194	1.0	897,339	8.2	921,406	2.7	907,176	-1.5	908,026	0.1	918,630	1.2	898,261	-2.2	832,168	-7.4	849,658	2.1	860,405	1.3
桃志川町	1,557,918	2.1	1,621,813	4.1	1,650,602	1.8	1,658,346	0.5	1,706,794	2.9	1,806,861	5.9	1,677,563	-2.2	1,641,361	-2.2	1,624,344	-1.0	1,664,959	2.5
岩出町	3,622,121	5.7	3,692,282	9.5	3,768,988	2.1	3,686,472	-2.2	3,975,975	7.9	4,147,765	4.3	3,986,363	-3.9	3,819,131	-4.2	3,892,528	1.9	3,988,518	2.5
かつらぎ町	1,773,109	0.7	1,854,192	4.5	1,898,649	2.4	1,818,650	-4.2	1,851,992	1.8	1,84,082	17.9	2,010,145	-8.0	1,904,883	-5.2	1,884,303	-1.1	1,898,572	0.8
高野口町	1,195,890	0.1	1,263,971	5.7	1,277,650	1.1	1,258,067	-1.5	1,272,846	1.2	1,280,231	0.6	1,200,675	-6.0	1,128,320	-6.0	1,161,307	2.9	1,213,902	4.5
九度山町	479,765	2.0	476,838	-0.6	505,915	6.1	460,802	-8.9	473,350	2.7	515,664	8.9	470,911	-6.2	442,474	-6.0	441,278	-0.3	443,626	0.5
高野町	488,837	4.1	495,736	1.4	502,584	1.4	468,111	-6.9	472,942	1.0	486,817	5.0	421,006	-15.3	400,517	-4.9	409,392	2.2	415,657	1.5
花園村	64,163	9.5	62,580	-2.5	67,017	7.1	59,621	-11.0	57,678	-3.3	58,821	1.3	52,247	-10.6	50,833	-2.7	50,818	0.0	52,461	3.0
湯浅町	1,107,096	3.8	1,134,349	2.5	1,184,749	4.4	1,115,842	-5.8	1,143,169	2.4	1,141,132	-0.2	1,071,660	-6.1	1,043,087	-2.7	1,059,266	1.6	1,091,371	3.2
広川町	626,204	2.9	641,630	2.5	647,312	0.9	588,215	-9.1	631,625	7.4	652,035	3.2	634,730	-2.7	602,420	-5.1	621,909	3.2	643,825	3.5
金屋町	1,172,623	8.0	1,199,445	2.3	1,328,996	10.8	1,229,996	-7.4	1,363,780	10.9	1,399,407	2.6	1,390,101	-0.7	1,346,856	-3.1	1,400,477	4.0	1,505,695	7.5
金剛町	814,001	7.9	777,947	-4.4	798,452	2.6	735,711	-7.9	780,082	6.0	787,948	1.0	748,120	-5.1	716,345	-4.2	727,451	1.6	726,611	-0.1
清水町	372,110	6.8	372,494	0.1	378,476	1.6	356,871	-5.7	368,350	3.2	389,821	5.8	370,135	-5.1	357,688	-3.4	352,782	1.4	368,896	1.7
美浜町	606,018	0.5	625,728	3.3	653,018	4.4	633,018	-1.2	645,521	2.0	608,401	9.7	708,000	10.5	596,261	-6.0	615,703	3.3	638,594	3.7
日高町	533,593	2.7	555,633	4.1	563,671	1.4	554,573	-1.6	578,522	4.3	617,809	6.8	590,488	-4.4	559,161	-5.3	571,042	2.1	597,829	4.7
由良町	642,089	0.2	678,836	5.7	721,757	6.3	645,840	-10.5	714,781	10.7	825,750	15.5	786,275	4.8	722,470	-8.1	754,266	4.4	728,377	-3.4
川辺町	518,914	9.1	558,482	7.6	590,618	5.8	546,208	-7.5	587,995	7.7	614,724	4.5	589,926	-4.0	575,479	-2.4	576,322	0.1	593,797	3.0
中津村	282,615	0.0	292,731	3.6	302,921	3.5	298,737	-1.4	403,278	35.0	401,531	-0.4	376,003	-6.4	365,582	-2.8	350,348	-4.2	336,122	-4.1
美山村	230,247	-0.3	243,628	5.8	236,285	-3.0	221,776	-6.1	219,944	-0.8	229,101	4.2	211,872	-7.9	195,178	-7.9	201,304	3.1	202,958	0.8
龍神町	387,899	5.7	401,183	3.4	411,959	2.7	383,651	-6.9	396,320	3.3	406,873	2.7	393,131	-3.4	365,623	-7.0	366,179	0.2	385,503	5.3
印南町	882,542	7.5	933,922	5.8	946,996	1.4	978,266	3.3	953,322	-2.5	1,027,772	7.8	979,747	4.7	873,182	-10.9	900,551	3.1	918,272	2.0
みなべ町	1,411,190	-1.2	1,477,822	4.7	1,638,277	10.9	1,613,497	-1.6	1,513,018	-6.2	1,621,106	7.1	1,518,325	-6.3	1,318,658	-13.2	1,384,912	5.0	1,491,636	7.7
白浜町	2,689,029	-1.5	2,818,987	4.8	2,862,961	1.6	2,709,797	-5.3	2,633,168	-2.8	2,600,034	-1.3	2,498,337	-3.9	2,366,548	-5.3	2,335,631	-1.3	2,409,078	3.1
中辺路町	246,771	2.4	266,294	7.9	269,814	1.3	247,135	-8.4	254,775	3.1	266,994	4.8	260,454	-2.4	245,405	-5.8	254,632	3.8	262,079	2.9
大塔村	223,108	2.5	223,101	0.0	237,966	6.7	218,505	-8.2	227,392	4.1	238,704	5.0	228,133	-4.4	221,086	-3.1	222,146	0.5	214,414	-3.5
上置田町	1,302,378	4.4	1,352,581	3.9	1,412,091	4.4	1,318,958	-6.6	1,333,797	1.1	1,380,834	3.5	1,320,216	-4.4	1,265,666	-4.1	1,297,388	2.5	1,428,823	10.1
上置川町	373,037	-0.8	377,457	1.2	395,693	4.8	359,561	-9.1	357,002	-0.7	362,327	1.5	336,567	-7.2	315,680	-6.1	324,608	2.8	330,811	3.9
有さみ分町	440,324	5.2	452,455	2.8	457,331	1.1	423,827	-7.3	429,560	1.4	450,497	4.9	419,558	-6.9	401,820	-4.2	419,927	6.3	411,556	-3.5
那智勝浦町	1,746,025	1.0	1,836,356	5.2	1,884,376	2.6	1,761,304	-6.5	1,703,613	-3.3	1,726,265	1.3	1,613,829	-6.5	1,530,843	-5.1	1,542,213	0.7	1,554,840	0.8
太地町	356,813	17.8	326,065	-8.6	345,361	5.9	326,892	-5.3	329,728	0.8	325,725	-1.2	311,158	-4.8	282,898	-9.1	276,721	-2.2	274,152	-0.9
古座川町	292,731	3.3	301,451	3.0	306,904	1.8	284,368	-7.3	285,302	0.3	296,051	3.8	270,105	-8.5	255,898	-5.3	271,902	6.3	276,945	1.5
熊野川町	193,842	2.6	198,150	2.2	202,825	2.4	182,323	-10.1	193,766	6.3	191,467	-1.2	179,477	-6.3	171,588	-4.4	180,651	5.3	177,662	-1.7
本宮町	283,597	4.0	299,152	5.5	315,095	5.3	291,699	-7.4	290,449	-0.4	291,352	0.3	273,028	-6.3	267,446	-2.0	279,636	4.6	282,852	1.2
北山町	53,474	10.0	58,475	9.4	64,496	10.3	57,142	-11.4	59,064	3.4	63,176	7.0	59,903	-5.2	56,776	-5.2	57,845	1.9	57,764	-0.1
豊本町	1,569,518	1.6	1,626,664	3.6	1,621,359	-0.3	1,601,485	-1.2	1,633,073	2.0	1,650,936	1.1	1,541,892	-6.6	1,460,655	-5.3	1,506,006	3.1	1,502,264	-0.2
町計	33,553,347	3.2	34,916,787	4.0	36,092,321	2.9	34,501,333	-4.4	35,395,730	2.8	36,844,639	3.9	34,724,101							

第9表 平成17年度市町村別基準財政需要額算定結果(一本算定)

市町村	消防費		道路維持費		港費		漁業		公園費		下水道費		小学校費		中学校費		高等学校費		その他教育		
	人口	面積	人口	面積	人口	面積	人口	面積	人口	面積	人口	面積	児童数	学級数	生徒数	学校数	教職員数	生徒数	人	口	
和歌山市	4,329,212	499,816	21,678	556,212	316,011	51,251	214,111	799,827	913,580	728,688	562,473	380,182	382,937	219,393	570,320	2,339,707	397,860				
和歌山県	809,168	123,935	8,486	72,776	40,993	6,272	6,037	102,825	132,145	142,443	176,724	56,291	72,354	85,764	504,242	406,770	270,180				
有田市	560,941	67,636	52,387	42,749	22,866	12,230	3,366	58,447	86,999	78,489	108,587	37,698	78,189	64,660	378,923	265,008	122,740				
御坊市	441,137	102,520	22,698	29,261	19,035	7,795	5,963	50,399	67,478	61,047	42,892	35,010	42,892	42,892	231,955	128,060					
新宮市	437,281	57,556	11,329	41,220	22,487	4,211	3,313	71,811	184,398	168,950	189,950	84,750	107,230	107,230	459,733	89,680					
市上町	8,067,513	1,235,378	139,440	866,243	508,623	137,176	276,748	1,302,827	1,605,496	1,384,701	1,204,271	687,606	720,039	605,743	1,074,562	4,343,883	1,100,460				
美里町	95,515	54,845			2,784		54	12,513	5,431	14,535	38,290	15,014	8,169	21,448	57,757	84,264					
打田町	229,365	77,132		18,824	10,317	358	684	30,418	37,011	31,977	32,399	16,307	18,572	21,446	139,121						
那賀町	149,234	34,012		20,425	11,487	3,002	320	33,447	49,406	42,635	49,090	19,169	21,006	21,446	152,504						
桃山町	140,681	55,427		8,545	5,999	134	235	19,595	20,236	26,163	29,454	8,977	11,670	10,723	88,472						
岩出町	298,220	60,659		26,770	14,313	4,859	40,380	64,605	55,233	39,272	39,272	30,929	29,175	10,723	183,903						
高野町	609,541	96,900		61,158	33,908	4,122	21,514	81,671	162,454	117,249	59,104	69,423	59,517	21,553	346,446						
高野町	289,840	120,737		24,205	13,805	3,315	12,245	40,939	41,741	62,016	107,016	21,560	23,340	21,446	178,881						
高野町	240,970	58,334		19,555	10,727	5,914	15,711	33,587	44,720	32,946	29,552	15,758	16,338	10,723	140,701						
高野町	115,042	27,229		5,074	493		4,821	15,192	10,994	18,411	39,272	6,821	12,446	67,562	33,440						
高野町	116,914	54,458		5,433	3,636	717	10,208	15,476	5,869	14,535	41,530	3,802	9,336	21,553	70,344						
高野町	10,206	19,961		417			8	2,052	6,439	3,876	9,818	784	3,501	10,723	2,280						
高野町	232,006	53,101	2,083	16,038	10,463	314	1,541	35,147	35,760	38,760	49,090	20,619	16,338	10,723	140,812						
高野町	146,912	47,093	7,262	5,677	5,677		568	18,806	20,761	27,132	49,090	9,526	14,004	21,446	86,664						
高野町	223,765	81,493		15,324	9,977	358	4,546	29,515	45,464	40,698	29,454	18,855	18,672	10,723	135,179						
高野町	171,202	70,931		1,940	6,607		1,940	21,339	23,477	42,636	87,380	44,845	14,004	21,446	102,552						
高野町	117,256	68,218		3,469	3,469		266	16,180	26,324	24,225	64,799	10,976	10,503	32,169	70,980						
高野町	148,770	16,605		5,306	5,977		5,006	19,535	21,024	23,256	29,454	9,486	10,503	10,723	86,750						
高野町	128,844	43,121		4,853	4,853		10,094	16,837	37,975	23,256	29,454	8,624	9,336	10,723	75,595						
高野町	32,829	34,303	3,683	5,907	5,177	134	1,712	17,606	16,951	24,225	39,272	7,252	14,004	32,169	78,711						
高野町	129,514	59,884		4,688	4,688		3,083	16,789	24,616	31,008	49,090	17,681	17,505	32,169	77,273						
高野町	62,381	36,338		1,723	1,723		266	8,312	16,863	16,473	45,163	6,585	7,002	20,374	37,674						
高野町	59,994	48,062		1,470	1,470		29	6,957	4,599	13,566	29,454	13,524	7,002	23,591	36,132						
高野町	113,173	60,078		3,029	3,029		384	12,855	14,542	31,008	68,726	5,684	11,670	32,169	68,314						
高野町	171,126	83,334		6,633	6,633		129	21,130	22,820	42,636	87,380	18,189	16,338	42,892	102,348						
高野町	231,217	85,563		8,800	10,004	45	8,166	31,625	46,121	45,543	49,090	21,090	28,008	42,892	139,362						
高野町	282,010	71,028		17,281	13,391	19,219	7,798	41,120	46,559	54,264	68,726	21,834	23,340	21,446	174,253						
高野町	96,919	60,659		2,519	2,519		49	11,351	18,790	13,566	29,454	15,014	7,002	21,446	58,442						
高野町	87,469	38,954		2,204	2,204		43	9,587	21,199	13,566	29,454	15,484	4,668	10,723	52,710						
高野町	221,605	71,222		12,488	9,846		5,825	32,015	41,566	42,636	49,090	18,738	18,672	10,723	133,667						
高野町	108,961	35,756		3,917	3,287		470	13,517	19,535	23,256	58,908	10,114	10,503	32,169	65,862						
高野町	126,446	29,555		5,058	4,041		79	17,063	22,513	16,473	39,272	10,741	11,670	32,169	76,718						
高野町	289,602	65,892	2,418	15,852	13,184	2,330	2,553	38,485	41,041	54,264	78,544	23,481	23,340	42,892	179,343						
高野町	47,974	13,176		4,797	2,565	314	3,411	11,092	14,235	7,752	9,818	3,881	4,668	10,723	47,077						
高野町	103,259	44,090		2,530	2,530		52	11,894	11,336	14,535	29,454	15,641	9,336	21,446	62,187						
高野町	34,549	30,233		1,387	1,387		27	9,999	9,110	6,783	9,818	7,605	3,010	10,723	34,675						
高野町	100,246	51,260		2,627	2,627		262	11,632	14,454	20,349	39,272	15,680	7,002	21,446	60,466						
高野町	10,552	9,206		431	431		8	1,864	7,183	3,876	9,818	549	3,501	10,723	10,600						
高野町	307,346	61,919		13,445	14,550	5,152	2,295	43,363	45,946	69,768	142,361	18,150	35,010	85,784	187,747						
高野町	6,572,536	2,144,205		325,422	274,933	45,921	113,331	885,555	1,163,327	1,228,692	1,844,408	624,773	591,669	900,947	3,986,668	345,040					
高野町	14,635,049	3,379,583		1,211,665	783,526	183,097	380,079	2,188,392	2,769,823	2,613,393	3,046,684	1,312,373	1,311,708	1,506,690	8,330,651	1,445,520					

(注) みなべ町(H16.10.1合併)・高野市及び串本町(H17.4.1合併)については、新市町の本算定の額である。

(単位：千円)

市町村	生活保護費		社会福祉費		保健衛生費		高齢者保健福祉費		児童福祉費		消防費		農業生産費		工業建設費		その他建設費		戸籍住民基本台帳費		その他経費		計		
	人	口	人	口	人	口	人	口	人	口	人	口	人	口	人	口	人	口	人	口	人	口		人	口
和歌山市	3,211,766	5,107,579	3,704,042	6,001,303	2,268,456	3,685,260	286,675	523,954	50,563	1,754,470	958,681	250,782	350,336	4,291,484	170,219	45,947,968	8,613,542	170,219	4,291,484	350,336	4,291,484	170,219	45,947,968	8,613,542	
海南市	288,923	676,451	618,246	1,302,343	482,608	394,958	178,856	354,471	8,494	318,539	170,562	55,023	64,294	861,027	71,225	6,934,222	6,934,222	71,225	861,027	64,294	861,027	71,225	6,934,222	6,934,222	
橋本町	200,937	718,341	588,036	903,836	301,444	446,972	146,488	201,444	29,866	266,550	149,929	42,447	56,364	745,163	27,270	4,756,814	4,756,814	27,270	745,163	56,364	745,163	27,270	4,756,814	4,756,814	
有田町	187,347	577,545	407,622	646,870	229,524	216,322	104,343	60,158	26,578	202,578	90,748	29,583	39,836	468,163	30,694	4,305,608	4,305,608	30,694	468,163	39,836	468,163	30,694	4,305,608	4,305,608	
御坊市	260,910	456,581	368,531	638,894	196,230	179,695	53,826	11,371	15,759	85,122	25,963	37,472	402,210	30,694	9,244,747	9,244,747	30,694	402,210	37,472	402,210	30,694	9,244,747	9,244,747		
田辺市	343,231	967,141	962,113	1,308,208	467,852	470,682	170,577	94,938	95,078	381,541	212,756	56,040	77,896	889,295	80,264	9,244,747	9,244,747	80,264	889,295	77,896	889,295	80,264	9,244,747	9,244,747	
新宮市	260,837	488,294	828,515	764,874	269,824	216,328	24,458	60,846	82,882	178,455	115,484	33,812	47,818	491,538	36,049	5,207,945	5,207,945	36,049	491,538	47,818	491,538	36,049	5,207,945	5,207,945	
野上町	4,753,951	8,985,332	7,477,005	11,566,328	4,215,938	5,588,500	991,102	959,529	284,882	3,267,692	1,774,322	493,650	674,016	8,148,870	478,717	85,030,846	85,030,846	478,717	8,148,870	674,016	8,148,870	478,717	85,030,846	85,030,846	
真里町	130,123	248,053	147,735	292,821	86,118	53,395	47,526	19,744	4,384	91,078	30,475	10,188	13,566	211,865	19,301	1,622,824	1,622,824	19,301	211,865	13,566	211,865	19,301	1,622,824	1,622,824	
打田町	202,046	180,396	336,260	103,602	103,602	100,855	103,458	100,855	6,850	118,856	48,594	13,853	22,688	276,196	31,680	2,242,570	2,242,570	31,680	276,196	22,688	276,196	31,680	2,242,570	2,242,570	
粉河町	163,155	201,523	415,164	134,230	108,614	131,140	34,585	13,837	13,837	137,844	48,175	19,128	23,540	288,140	47,069	2,503,729	2,503,729	47,069	288,140	23,540	288,140	47,069	2,503,729	2,503,729	
柳井町	133,197	126,012	246,408	72,664	56,721	67,371	21,049	101,891	2,329	101,891	31,224	10,332	13,572	209,755	17,495	1,526,144	1,526,144	17,495	209,755	10,332	209,755	17,495	1,526,144	1,526,144	
柳井町	120,262	125,795	235,929	67,518	51,623	71,357	19,218	2,329	103,045	29,355	10,903	13,250	204,643	26,927	1,532,072	1,532,072	26,927	204,643	10,903	204,643	26,927	1,532,072	1,532,072		
出雲町	252,503	187,749	333,210	103,726	141,009	69,204	42,365	2,466	127,727	61,651	14,043	27,474	335,854	16,250	2,574,272	2,574,272	16,250	335,854	27,474	335,854	16,250	2,574,272	2,574,272		
高野町	583,849	378,871	541,691	176,204	360,791	76,914	73,863	40,211	5,754	153,732	58,774	24,447	28,538	328,156	57,030	3,146,265	3,146,265	57,030	328,156	24,447	28,538	57,030	3,146,265	3,146,265	
かつらぎ町	325,224	186,454	491,643	130,525	141,947	40,211	40,211	40,211	5,754	153,732	58,774	24,447	28,538	328,156	57,030	3,146,265	3,146,265	57,030	328,156	24,447	28,538	57,030	3,146,265	3,146,265	
高野町	254,874	127,614	358,156	104,966	113,287	38,426	34,034	34,034	5,343	111,496	49,674	14,283	22,618	286,859	14,195	2,235,681	2,235,681	14,195	286,859	14,283	22,618	14,195	2,235,681	2,235,681	
九度山町	65,546	95,927	224,434	57,184	40,826	48,158	15,776	15,776	15,618	89,145	24,438	10,354	10,354	173,813	22,787	1,277,082	1,277,082	22,787	173,813	10,354	10,354	22,787	1,277,082	1,277,082	
高野町	71,983	107,518	199,957	49,972	34,379	27,492	13,193	26,441	75,881	38,249	9,912	12,366	191,808	47,037	1,275,082	1,275,082	47,037	191,808	9,912	12,366	191,808	47,037	1,275,082	1,275,082	
高野町	6,824	11,016	39,100	7,584	3,961	7,963	7,963	7,963	12,467	10,722	5,642	1,556	1,820	56,535	14,507	261,601	261,601	14,507	56,535	1,556	1,820	14,507	261,601	261,601	
湯浅町	295,341	122,708	388,341	116,520	99,228	46,452	34,383	7,998	114,124	49,456	15,167	22,352	275,232	12,981	2,270,932	2,270,932	12,981	34,383	15,167	22,352	275,232	12,981	2,270,932	2,270,932	
志高町	120,093	93,186	215,910	61,132	55,289	61,178	19,126	21,646	10,474	101,974	30,289	10,078	13,182	211,353	32,593	1,524,772	1,524,772	32,593	101,974	10,078	13,182	32,593	1,524,772	1,524,772	
志高町	127,921	105,388	219,038	59,024	48,953	42,407	16,717	17,717	10,412	93,556	28,992	10,041	12,872	197,396	17,215	1,441,143	1,441,143	17,215	93,556	10,041	12,872	197,396	17,215	1,441,143	1,441,143
志高町	135,351	105,388	219,038	59,024	48,953	42,407	16,717	17,717	10,412	93,556	28,992	10,041	12,872	197,396	17,215	1,441,143	1,441,143	17,215	93,556	10,041	12,872	197,396	17,215	1,441,143	1,441,143
田辺町	109,106	126,601	195,422	59,830	44,459	72,174	16,279	24,249	100,618	27,888	8,964	11,161	191,784	38,165	1,486,000	1,486,000	38,165	109,106	11,161	11,161	191,784	38,165	1,486,000	1,486,000	
中津村	49,658	56,013	136,694	28,582	17,501	38,362	6,659	32,195	52,881	17,583	5,008	6,238	107,006	28,017	843,631	843,631	28,017	49,658	5,008	6,238	107,006	28,017	843,631	843,631	
中津村	57,269	84,539	136,694	28,396	14,105	31,726	5,680	6,680	33,428	47,220	20,150	6,466	6,479	112,862	44,547	873,941	873,941	44,547	57,269	6,466	6,479	112,862	44,547	873,941	873,941
紀神村	62,400	124,124	194,171	50,220	32,620	53,151	11,413	71,651	79,724	29,161	9,272	9,892	198,653	76,767	1,424,851	1,424,851	76,767	62,400	9,272	9,892	198,653	76,767	1,424,851	1,424,851	
印南町	116,075	168,606	267,209	89,652	62,717	94,863	21,713	13,289	113,914	39,018	13,993	15,921	232,764	55,256	1,972,655	1,972,655	55,256	116,075	13,993	15,921	232,764	55,256	1,972,655	1,972,655	
印南町	218,925	152,286	341,489	114,018	98,284	138,029	29,939	49,731	146,977	46,409	17,751	21,185	309,002	63,972	2,550,293	2,550,293	63,972	218,925	21,185	21,185	309,002	63,972	2,550,293	2,550,293	
白浜町	291,380	128,098	516,120	160,332	149,278	49,928	41,602	14,933	121,759	70,646	17,279	32,558	371,127	32,904	2,865,629	2,865,629	32,904	291,380	17,279	32,558	371,127	32,904	2,865,629	2,865,629	
白浜町	88,124	63,582	169,459	45,570	23,818	42,660	9,733	35,853	73,848	26,751	9,402	156,965	64,034	1,155,022	64,034	1,155,022	64,034	88,124	9,402	156,965	64,034	1,155,022	1,155,022		
中辺町	66,417	68,567	170,241	37,014	29,839	32,738	8,517	65,486	62,114	24,349	6,560	8,170	147,278	65,529	1,069,900	1,069,900	65,529	66,417	6,560	8,170	147,278	65,529	1,069,900	1,069,900	
上富田町	249,853	107,622	285,039	83,909	65,475	30,072	22,194	105,267	30,072	105,267	49,085	12,508	23,394	271,035	2,096,039	2,096,039	271,035	249,853	49,085	12,508	23,394	271,035	2,096,039	2,096,039	
白鷺川町	88,971	88,267	219,116	55,428	31,079	39,310	12,171	30,962	81,657	29,878	10,416	11,024	168,677	53,326	1,313,756	1,313,756	53,326	88,971	11,024	11,024	168,677	53,326	1,313,756	1,313,756	
白鷺川町	96,292	143,527	244,062	74,152	38,212	39,184	14,286	57,540	83,200	34,940	12,472	12,930	194,029	62,914	1,530,442	1,530,442	62,914	96,292	12,472	12,930	194,029	62,914	1,530,442	1,530,442	
新宮町	302,137	329,829	481,634	175,584	138,993	52,709	41,103	68,363	129,838	80,431	26,522	36,126	337,582	77,918	3,161,436	3,161,436	77,918	302,137	26,522	36,126	337,582	77,918	3,161,436	3,161,436	

(単位：千円)

2. 投資的経費

道路延長 延	港 港 (外埠)	漁 港 (外埠)	都市計画 区域 人口	公園 人口	下水道 人口	その他土木 人口	小学校費		中学校費		高等学校費		社会福祉費		高齢者 保健福祉費 65歳以上人口
							学級数	人口	学級数	人口	生徒数	人口	人口	人口	
和歌山市	1,871,830	8,368	356,995	120,373	704,052	1,266,174	951,478	492,514	38,065	65,876	277,192	213,678			
浜南市	335,590	6,802	34,955	7,402	153,832	153,832	151,646	75,152	9,842	13,330	31,149	28,303			
信本市	500,980	13,374	36,543	33,317	418,375	166,648	226,127	102,663		12,942	29,308	20,581			
有田市	191,660	5,409	20,533	4,433	11,509	100,560	226,127	102,663		12,942	29,308	20,581			
田辺市	161,690	9,364	14,054	6,851	62,357	60,155	61,061	48,983		8,467	19,787	16,583			
津辺市	523,920	29,679	35,674	24,633	148,429	174,800	181,841	197,945		14,842	34,683	27,665			
和歌山	118,400	16,347	19,793	8,226	3,627	46,199	29,524	29,524		9,234	21,578	19,133			
計	3,704,070	202,964	518,553	205,235	1,355,077	1,968,368	1,758,691	976,305	47,907	133,607	435,467	343,548			
井上町	114,330		1,619	1,619	7,112	30,322	16,775	22,143		5,496	12,847	11,377			
桑里町	122,100		367	1,148		11,667	18,117	6,039		4,856	11,353	10,426			
打田町	183,890		9,041	2,383	4,678	31,938	24,827	12,078		6,532	15,267	12,339			
河内町	172,050		9,811	2,575	4,560	32,947	45,828	15,433		6,791	15,870	13,550			
那賀町	91,020		5,389	1,721	2,891	17,804	25,498	6,039		5,576	13,029	11,139			
味山町	92,870		4,104	2,310	3,882	33,873	18,117	10,736		5,456	12,751	10,835			
岩出町	145,040		12,858	3,477	26,420	43,983	65,758	29,524		7,420	17,340	12,500			
英田町	213,120		31,255	14,803	19,128	73,012	146,949	73,139		11,497	26,866	16,259			
かつらぎ町	266,770		11,626	5,434	129,571	69,693	69,784	21,472		7,306	17,073	15,088			
高野町	115,070		9,834	4,484	181,966	30,435	28,853	31,537		6,565	15,340	12,635			
九度山町	183,890		2,437	1,957	55,073	16,243	14,762	28,853		5,161	12,059	10,382			
高野町	89,540		2,610	2,861	93,423	12,994	20,130	4,026		5,052	11,805	10,185			
北津町	33,670		764		54	7,914	2,684	6,710		4,338	10,138	8,446			
湯浅町	51,430	9,929	7,703	2,408	5,669	26,279	28,182	8,052		6,567	15,345	12,878			
瓜川町	49,950	10,542		1,625	9,911	17,593	34,892	14,762		5,504	12,862	10,560			
金剛町	89,540		7,360	2,437	85,411	26,880	62,403	31,537		6,457	15,090	12,216			
金屋町	223,850			1,776	37,752	22,983	67,771	15,433		5,711	13,346	12,012			
湯水町	89,910			1,266	1,195	14,604	31,537	6,710		5,020	11,730	10,868			
美浜町	58,090	8,497	2,549	1,673	33,441	38,338	18,788	15,433		5,570	13,017	11,095			
白浜町	101,010	9,117		1,490	35,372	13,807	16,104	9,394		5,322	12,437	10,565			
田辺町	67,710	21,906	2,837	1,543	17,613	16,713	32,208	28,853		5,394	12,604	10,600			
川辺町	155,400			1,463	80,534	16,764	30,866	23,485		5,285	12,349	10,382			
中津村	55,130			978	1,660	11,359	16,775	6,710		4,628	10,815	9,258			
美山村	75,650			937	190	9,313	18,788	2,684		4,572	10,684	9,300			
紀神村	118,400			1,192	13,668	11,383	41,602	7,381		4,918	11,492	10,206			
印南町	133,570	17,656		1,781	7,521	16,987	39,589	25,488		5,717	13,359	11,679			
みなべ町	261,220	20,616	4,227	2,331	176,656	28,293	63,745	33,550		6,464	15,104	12,878			
白浜町	118,030	25,761	8,300	3,363	123,322	35,011	50,325	13,420		7,213	16,855	14,543			
中辺町	74,000			1,108	333	15,171	20,801	5,368		4,805	11,227	9,921			
大谷村	45,880			1,057	293	15,972	14,762	6,039		4,735	11,064	9,504			
上高田町	105,820		5,998	2,307	98,468	21,789	55,022	14,091		6,429	15,022	11,533			
日鷹川町	53,280	2,505	1,881	1,234	6,492	16,667	12,472	15,433		4,975	11,626	10,307			
才助町	45,880	15,773	2,430	1,357	530	19,985	12,749	19,459		5,142	12,015	10,945			
熊野川町	103,230	17,928	7,614	22,096	29,203	34,770	74,481	29,524		7,169	16,752	15,324			
太地町	14,430		2,304	1,116	20,295	10,767	5,368	12,078		4,815	11,251	9,733			
佐佐川町	55,500			1,110	339	10,721	10,065	16,775		4,807	11,232	10,310			
熊野川町	65,490			923	184	9,203	10,736	2,013		4,554	10,641	9,157			
本宮町	81,400			1,126	10,588	14,709	12,749	5,368		4,828	11,283	10,113			
北山村	9,250			767	56	7,933	1,342	2,013		4,342	10,146	8,488			
串本町	104,340	10,205	6,488	3,211	8,433	38,799	91,927	50,996		7,473	17,464	17,164			
町計	4,230,850	95,271	156,626	109,101	1,334,494	935,618	1,382,931	689,788		230,467	538,550	456,700			
県計	7,935,020	298,235	677,179	314,336	2,689,571	2,903,985	3,141,622	1,866,093	47,907	364,074	974,017	800,248			

(注) みなべ町 (H16.10.1合併)・海南市及び串本町 (H17.4.1合併) については、新市町の一歩算定の額である。

(単位：千円)

	灌漑費		農業行政費		その他経路 杯水鉞の 従業員数		企画振興費		その他の諸費		計
	人口	農業数	人口	農業数	人口	農業数	人口	農業数	人口	面積	
和歌山市	677,576	144,304	42,599	596,553	628,073	567,003	9,133,720				
海南市	171,644	99,818	12,580	664,267	189,425	59,071	2,097,374				
橋本市	73,762	56,869	23,539	136,111	152,521	37,075	2,026,961				
有田市	14,744	236,872	23,349	97,301	96,314	54,686	1,020,105				
廣坂市	113,420	55,390	10,292	163,104	84,899	26,910	938,646				
田辺市	334,495	104,806	73,095	453,448	185,416	68,543	2,828,903				
羽曳市	27,443	7,975	45,268	171,879	120,664	27,645	814,551				
市計	1,413,084	706,034	230,722	2,282,663	1,457,312	840,933	18,560,260				
野上町	17,497	42,340	4,098	196,548	42,782	8,473	533,761				
美里町	10,149	104,777	10,197	90,975	32,432	19,005	453,610				
打田町	6,655	40,658	10,674	146,984	59,238	13,151	580,334				
粉河町	38,288	86,305	9,530	30,114	61,988	20,227	567,687				
船宮町	47,470	26,854	572	89,466	44,380	9,304	378,154				
楢山町	9,527	31,059	2,573	80,424	42,163	13,623	374,303				
貴志川町	9,233	34,887	1,906	194,181	72,754	11,735	689,016				
若出町	21,599	30,798	2,573	282,183	139,835	9,154	1,112,170				
小つらぎ町	8,905	65,337	6,365	180,487	69,898	24,355	969,184				
瀬野町	20,091	21,141	4,193	37,504	60,896	10,284	590,828				
九度山町	2,660	74,327	11,627	85,936	38,765	10,662	534,815				
高野町	38,487	8,062	28,018	40,672	58,170	23,576	449,611				
丘岡町	6,991	1,653	10,282	26,871	24,341	10,823	155,599				
黒浅町	72,058	15,196	6,766	92,004	57,029	10,668	432,872				
広川町	38,830	40,861	17,440	180,776	41,919	15,140	510,764				
玄徳町	144,900	80,359	2,478	117,460	55,387	16,818	756,623				
金屋町	53,009	104,371	17,631	88,170	43,569	28,340	735,724				
清水町	2,250	21,083	70,522	40,883	32,828	35,338	375,944				
美浜町	30,237	14,384	7,815	43,645	4,100	358,132					
白高町	26,681	24,041	11,913	131,412	39,289	12,046	477,833				
田辺町	26,424	13,456	10,483	152,873	48,055	8,129	488,907				
川辺町	24,576	62,350	66,043	145,336	39,086	18,025	691,946				
中津村	9,773	9,512	24,397	36,430	28,665	17,227	243,317				
美山村	7,564	7,540	189,933	75,854	27,044	32,552	472,805				
龍神村	13,826	14,906	55,751	63,133	34,087	43,641	445,586				
印南町	37,756	64,670	12,770	71,031	43,740	25,632	528,956				
白浜町	52,289	102,950	40,407	212,894	53,317	34,641	1,131,782				
中辺津町	1,625	12,963	53,749	86,045	73,825	14,026	795,994				
大塚村	1,422	9,338	52,510	47,800	31,412	37,396	365,824				
上富田町	11,045	22,707	16,868	204,126	56,017	43,058	294,370				
白根川町	14,722	14,703	53,463	24,869	34,124	16,291	663,533				
つさみ町	17,584	13,021	47,841	28,971	35,699	25,197	322,308				
那智勝浦町	139,544	20,155	78,718	106,471	76,434	30,415	319,796				
大地町	12,318	1,334	10,864	14,017	34,056	2,820	173,041				
古座川町	2,125	11,745	134,373	66,028	33,542	49,070	417,742				
熊野川町	49,668	6,670	24,969	24,121	29,579	29,152	277,060				
本宮町	1,695	10,527	54,035	49,483	33,483	33,521	334,908				
北山村	278	1,073	5,813	7,626	24,637	8,607	92,371				
理木町	11,986	20,909	58,228	97,778	77,917	25,546	687,489				
町計	1,261,590	1,307,378	1,242,046	3,705,185	1,906,966	841,738	20,616,272				
県計	2,674,674	2,013,412	1,472,768	5,987,848	3,364,278	1,682,671	39,276,532				

(注) みなべ町 (H16.10.1合併)・海南市及び串本町 (H17.4.1合併) については、新市町の本算定の額である。

(単位：千円)

3. その他の経費(公債費等)

市町村	災害復旧費	辺地対策 事業費 償還費	補正予算 H10年度 以前許可債 償還費		地方税減収 補てん償 償還費	地域財政 特別償還 償還費	臨時財政 特別償還 償還費	臨時財政 対策償還 償還費	財源 対策償還 償還費	税 補てん償 償還費	臨時徴収 補てん償 償還費	臨時財政 対策償還 償還費	地域改善対策 特別事業費 償還費	道路対策 事業費 償還費	公営防止 事業費 償還費	合併 特別償 還費	計	臨時財政 需要総計 A+B+C	臨時財政 対策償還 償還費	臨時財政 需要総計 D+E
			H10年度 以前許可債 償還費	H11年度 以降許可債 償還費																
和歌山市	5,324		448,334	86,563	120,011	264,826	10,452	727,905	1,020,271	164,719	296,982	606,827	506,827	2,771,648		6,513,391	51,595,079	3,344,004	58,251,075	
海南市	13,497		14,780	53,855	10,820	15,668	76,741	106,332	138,022	25,311	95,657	80,865	80,865	631,563		498,791	11,209,707	1,260,716	10,578,144	
橋本市	29,358		38,922	3,172	7,568	3,727	80,068	76,741	147,520	16,337	47,324	117,541	117,541	582,158		498,933	9,460,116	582,158	8,877,956	
有田市	21,836		8,952	8,060	7,666	3,727	80,068	68,951	68,951	13,371	29,670	301,126	301,126	383,098		613,330	6,390,249	383,098	6,007,151	
御坊市	644		83,238	19,858	7,666	6,793	252,573	51,228	51,228	12,569	25,940	345,599	345,599	331,953		660,106	5,924,362	331,953	5,592,409	
徳島市	19,704		203,510	14,402	14,052	14,763	252,573	151,604	151,604	28,221	57,153	118,139	118,139	724,072		874,428	12,748,078	724,072	12,024,006	
新宮市	6,357		17,396	41,042		4,854	67,286	67,286	67,286	15,342	29,986	185,391	185,391	378,088		415,063	6,437,559	378,088	6,059,471	
市上町	9,020	174,113	36,178	226,952	230,117	321,083	1,417,870	1,417,870	1,640,525	276,170	542,670	1,735,488	1,735,488	2,771,648		10,074,044	113,765,159	6,374,936	107,390,214	
美里町	16,692	30,170	23,733	7,289	1,271	8,018	19,322	19,322	6,969	1,525	10,289	10,289	10,289	146,206		282,214	2,438,799	169,017	2,269,782	
打田町	7,717		34,378	5,780		24,733	14,309	14,309	37,577	4,692	17,790	17,470	17,470			159,467	2,882,371	224,592	2,757,779	
那賀町	6,867	7,530	1,523	1,523	2,442	393	14,609	14,609	32,511	5,712	18,811	18,811	18,811			104,671	3,176,087	238,064	2,938,023	
桃山町	3,698		10,918	527		3,120	12,646	16,279	16,279	2,993	13,516	63,864	63,864			127,561	2,031,859	173,357	1,858,502	
島田町	8,053	13,068	4,702	4,702			18,506	18,506	15,833	2,860	13,229					84,795	1,991,170	166,787	1,824,383	
島津川町	217		4,995	10,070			24,899	24,899	47,723	5,912	21,107					114,923	3,378,211	271,317	3,106,894	
若出町	1,822		35,062	1,949	2,551	13,576	35,442	35,442	107,520	12,850	40,529	544	544			252,625	6,510,526	517,732	5,992,794	
かつらぎ町	27,317	81,563	38,035	22,776		2,680	35,913	35,913	38,378	7,649	21,162	185,842	185,842			461,315	4,576,764	254,936	4,311,828	
盛野町	4,969	39,593	1,240	1,240		13,243	10,605	10,605	31,497	6,194	18,172	128,102	128,102			269,604	3,096,113	226,063	2,870,050	
九度山町	6,822	38,855	13,382	2,138		5,828	11,356	11,356	13,725	1,942	11,464			2,825		109,407	1,820,574	1,780,740	1,780,740	
高野町	17,601	70,522	8,880	1,309		1,474	4,924	4,924	11,297	2,655	12,135			100,117		230,914	1,955,612	147,325	1,808,287	
佐田町	1,901	12,249	5,419	803		3,241	8,367	8,367	992	262	4,013			105,719		142,966	560,166	41,224	518,942	
湯浅町	15,565		11,652	4,692	1,892	5,933	20,621	20,621	18,891	2,862	12,774					668,962	3,372,766	226,243	3,146,523	
佐用町	9,211	99,477	9,314	1,884		5,445	43,332	43,332	12,568	2,975	13,537	545,114	545,114			323,262	2,358,798	171,747	2,187,051	
金屋町	5,248	101,489	11,520	4,571		14,358	94,790	94,790	26,692	5,460	16,909	124,839	124,839			405,866	3,251,534	220,582	3,030,952	
栗屋町	32,707	165,407	34,816	9,056		6,592	51,419	51,419	16,219	3,882	15,442			244,367		579,107	3,337,426	190,939	3,146,487	
栗木町	40,745	102,334	75,472	6,218		16,091	45,190	45,190	7,449	1,959	12,774			354,153		663,285	2,538,149	149,015	2,389,134	
美浜町	765		18,154	2,231		5,933	20,621	20,621	18,891	2,862	12,774					82,520	1,904,943	173,876	1,731,066	
白高町	6,236	29,181	20,342	941		9,129	40,105	40,105	14,137	2,154	12,215	13,210	13,210			128,540	2,063,916	154,055	1,909,861	
伊良町	33,929		20,058	1,475		8,849	21,018	21,018	12,335	2,158	12,660	7,819	7,819			141,544	2,071,594	160,976	1,910,618	
川辺町	822		20,042	7,229	1,002	10,100	15,108	15,108	4,602	917	7,741					392,447	1,479,395	157,566	2,303,319	
中津村	1,352	119,136	20,218	2,068		11,266	32,177	32,177	3,209	814	8,446			211,205		285,808	1,632,554	87,719	1,391,676	
英山村	10,254	61,771	22,808	4,963		15,093	18,689	18,689	6,830	1,748	13,063	11,786	11,786			504,410	2,374,847	147,895	1,542,375	
龍神村	6,265	61,526	71,113	9,972		10,444	40,484	40,484	18,529	3,260	15,276	26,877	26,877			251,802	2,753,413	190,419	2,562,994	
印南町	7,078	72,621	56,235	998		39,514	59,316	59,316	34,901	5,357	25,719	15,923	15,923			387,847	4,069,922	224,862	3,845,060	
みなべ町	18,001	114,599	66,215	7,723		40,453	37,578	37,578	39,675	8,391	20,241					171,816	3,833,435	259,766	3,573,669	
白浜町	5,167		13,086	6,685		5,415	23,215	23,215	5,496	1,313	11,555					221,617	1,742,563	129,163	1,613,400	
中辺路町	9,910	11,614	1,356	3,727		11,125	14,741	14,741	4,471	1,055	10,944			148,016		191,242	1,555,512	120,112	1,435,400	
大塚村	333	62,053	13,839	1,264		1,593	2,840	2,840	28,333	5,061	16,336	135,558	135,558			266,876	3,026,448	219,132	2,807,316	
上野田町	19,724	4,897	37,811	19,120		5,453	8,078	8,078	7,427	1,852	11,608	96,691	96,691			323,208	1,959,272	138,084	1,821,188	
白鷺川町	6,965		3,234	13,262		1,600	38,004	38,004	9,044	2,284	13,167	30,582	30,582			249,447	2,095,685	157,506	1,938,179	
才助町	1,677	47,769	8,011	1,822		2,837	78,128	78,128	33,058	8,151	21,466			91,487		218,819	4,211,728	266,037	3,945,691	
熊野勝浦町	4,559	31,294	26,438	1,967		1,177	11,978	11,978	7,222	1,338	8,232	4,921	4,921			39,195	1,040,412	103,270	937,142	
太地町			8,094	1,154		953	7,222	7,222	5,730	1,373	12,702					216,143	1,943,371	139,404	1,803,967	
志保町	8,139	62,340	9,649	1,402		9,097	13,480	13,480	2,855	812	8,246			113,784		284,281	1,300,269	88,169	1,212,100	
熊野川町	14,382	124,962	514			7,454	13,324	13,324	4,957	1,554	11,541			95,581		355,597	1,890,504	132,453	1,758,051	
水窪町	7,108	104,670	7,098	784		4,293	3,274	3,274	877	205	4,021			197,107		202,020	558,582	41,904	516,678	
北山村	1,266	48,409	15,884	449		14,331	65,792	65,792	38,594	8,774	28,728	81,271	81,271			415,413	4,716,944	274,537	4,442,407	
泉本町	8,778	37,468	23,463	9,163		37,901	1,088,165	1,088,165	777,043	143,373	591,045	1,615,522	1,615,522			479	10,859,773	102,132,659	7,117,161	
日打町	387,464	2,135,562	892,060	194,978	9,158	658,984	2,505,972	2,505,972	2,417,298	419,543	1,133,717	3,351,010	3,351,010	2,687,023		479	20,933,817	215,897,809	13,492,097	
果敢町	484,184	2,139,362	1,707,192	471,930	239,273	558,984	1,088,165	1,088,165	777,043	143,373	591,045	1,615,522	1,615,522	2,687,023		479	20,933,817	215,897,809	13,492,097	

(注) みなべ町(H16.10.1合併)、海商市及び串本町(H17.4.1合併)については、新市町の一本算定の額である。

第10表 平成17年度市町村別基準財政収入額算定結果

	(単位:千円)										特別土地 保有税	低工法等 課税免除	法定普通税 計 A
	市		町		村		民		税				
	個人均等割	法人均等割	所得割	法人税割	小計	土地	家屋	資産	償却資産	小計			
和歌山市	301,258	805,524	10,265,388	3,914,776	15,286,946	8,751,348	7,570,180	3,554,300	19,875,828	447,575	1,954,214	0	37,574,563
海南市	44,709	98,657	1,280,196	310,918	1,734,480	1,341,650	1,026,283	705,819	3,073,752	84,203	225,354	12,896	5,104,893
橋本市	41,054	63,835	1,444,165	94,054	1,643,138	857,845	871,403	270,305	1,899,553	67,798	196,083	0	3,906,572
有田市	23,280	40,907	620,546	582,299	1,267,022	615,908	491,911	283,825	1,391,644	52,123	141,156	500	2,851,455
御坊市	18,820	52,852	123,771	723,589	516,767	561,525	513,008	1,591,300	1,888,859	46,551	168,859	0	2,530,279
新宮市	54,857	146,319	1,483,571	292,607	1,977,354	966,992	1,184,446	2,407,043	386,233	122,158	367,233	0	4,892,788
市計	23,612	670,760	133,913	902,791	1,340,579	448,911	450,970	1,036,264	43,420	363,828	14,751	1,355	2,129,005
野上町	507,390	1,238,074	16,277,488	5,452,348	23,535,310	13,544,179	12,111,950	5,719,245	31,375,384	863,828	3,229,784	0	58,989,555
美里町	5,854	6,722	12,659	185,756	195,137	82,052	116,214	30,353	230,619	13,677	23,028	0	433,080
打田町	2,372	2,858	50,605	9,884	65,719	35,717	56,478	44,303	136,588	7,717	11,022	0	221,046
粉河町	11,029	21,039	296,493	27,821	322,382	299,156	273,452	118,222	690,830	25,576	72,092	15,078	1,135,802
那賀町	6,198	11,774	18,983	62,951	82,638	185,174	260,028	72,204	517,406	29,867	47,815	0	977,726
桃山町	5,887	12,737	157,810	25,344	201,778	138,056	165,906	102,631	406,593	15,537	29,621	8,083	645,446
茂原町	16,586	21,106	463,199	42,460	543,351	227,416	269,042	93,671	590,129	33,364	91,389	0	1,258,233
岩出町	38,240	60,353	1,140,847	101,139	1,340,579	622,108	746,401	126,892	1,495,401	70,897	259,787	969	3,165,695
かつらぎ町	14,824	27,309	341,297	30,472	413,702	280,846	313,164	359,157	953,167	33,409	85,589	32,565	1,455,282
高野町	10,954	22,921	284,609	41,891	360,375	202,243	206,219	48,926	457,388	23,575	75,522	0	916,860
九度山町	4,378	5,168	118,443	1,937	129,926	38,610	59,271	63,666	161,547	10,467	19,858	0	321,798
高野町	3,489	9,961	97,256	13,165	123,871	23,744	51,425	46,142	121,311	7,543	21,510	0	274,235
花園町	344	1,404	7,878	0	9,626	2,242	4,199	5,197	11,638	977	1,582	0	23,823
美浜町	9,888	19,659	236,430	31,359	297,336	185,730	189,131	39,444	414,305	22,903	69,897	0	804,441
広川町	5,636	9,631	119,093	20,545	164,905	94,511	124,993	58,448	277,952	14,129	30,614	0	477,609
金屋町	10,469	23,131	306,714	92,912	432,226	232,129	308,901	79,595	612,725	26,891	101,067	316	1,173,593
吉金町	6,302	6,085	132,296	6,075	150,758	110,381	116,472	62,222	289,075	19,086	20,713	0	479,632
清水町	2,985	2,806	74,525	3,886	84,202	25,413	31,939	50,920	108,272	7,875	14,808	0	215,157
美浜町	6,584	4,922	187,002	8,884	207,392	103,226	115,341	16,275	234,842	13,598	25,480	0	481,312
日高町	5,306	7,246	153,990	7,621	174,163	69,854	117,653	30,757	218,264	13,020	27,842	0	433,289
由良町	5,090	11,619	121,652	9,748	148,109	110,048	131,706	154,229	395,983	11,430	25,906	244	581,184
中津村	5,136	6,790	128,588	13,362	153,876	46,262	66,449	56,207	238,918	13,862	22,651	2,060	427,227
美山村	1,269	2,814	46,493	14,030	65,019	16,077	46,570	117,997	180,644	4,517	8,470	0	258,650
龍神村	2,859	5,806	62,167	3,780	74,713	6,357	19,835	22,781	48,973	3,782	7,621	0	91,922
印南町	7,014	15,068	140,638	22,131	184,851	127,710	178,370	112,415	418,495	7,742	15,777	0	240,428
みなべ町	11,661	20,363	426,336	17,851	476,211	194,532	299,493	91,307	585,332	29,566	60,948	5,148	1,146,909
白浜町	19,436	118,583	320,595	80,009	538,623	489,654	711,262	105,285	1,306,201	32,143	108,502	0	1,985,469
中辺路町	2,460	2,940	42,586	5,139	53,125	17,012	26,947	6,994	67,907	23,948	11,942	0	139,968
大塚村	2,133	1,794	35,049	3,491	42,467	20,992	24,574	13,964	59,530	5,780	8,762	0	116,539
上富田町	11,985	17,686	294,888	108,204	432,768	195,176	280,289	65,120	540,585	27,601	73,287	819	1,073,417
才助町	2,862	5,634	49,448	8,854	66,918	38,405	54,363	33,608	126,376	7,779	22,817	0	223,890
那智勝浦町	3,947	6,136	77,208	4,233	91,524	61,928	66,589	91,239	171,756	8,285	21,023	303	292,285
大地町	14,205	22,456	273,413	19,261	329,335	280,414	313,034	103,230	734,678	27,561	88,631	0	1,180,205
古座川町	2,232	4,066	49,736	2,229	58,263	34,163	42,467	19,426	83,077	6,472	7,036	0	200,482
熊野川町	1,182	4,606	24,646	1,763	32,197	17,580	17,580	37,298	71,168	2,975	7,931	0	114,271
本宮町	2,352	4,944	40,801	2,717	50,814	20,852	56,865	28,301	106,018	6,101	14,372	0	177,305
北山村	364	976	9,964	299	11,603	1,173	1,173	21,655	24,003	586	2,100	0	38,292
串本町	14,574	26,567	326,684	27,913	395,738	207,579	284,956	98,743	591,278	30,548	90,913	0	1,108,477
町村計	294,226	581,762	7,290,594	911,577	9,078,159	5,007,116	5,461,558	2,639,061	14,167,745	666,241	1,715,973	0	25,559,812
県計	801,616	1,879,836	23,568,092	6,363,926	32,613,469	18,551,295	18,573,528	8,418,306	45,543,129	1,530,069	4,945,757	0	84,549,367

(単位:千円)

事業所税	利子割 交付金	配当割 交付金	株式等譲渡 所得割 交付金	地方 消費税 交付金	工ルノ場 利用税 交付金	自動車 取得税 交付金	地方特別 交付金	市町村 交付金	市町村 納付金	目的税等 計 B	所得 課税 計	特別之心 課税 計	地方道筋 課税 計	自動車 重量 課税 計	航空機 燃料 課税 計	課税 計 D	交通安全 対策特別 交付金 E	相対課税に 係る 特別加算額 F	計 A+B+C+E+F
海田市	23,931	30,747	6,488	2,876,584	4,531	64,856	1,400,210	139,349	9,595	6,473,831	1,359,352	134,433	229,518	669,866	0	2,393,169	89,334	537,176	47,068,073
福山市	25,743	32,836	6,488	2,876,584	4,531	64,856	1,400,210	139,349	9,595	6,473,831	1,359,352	134,433	229,518	669,866	0	2,393,169	89,334	537,176	47,068,073
有田市	15,888	15,050	3,194	208,538	0	37,492	105,302	3,857	390,054	118,372	31,540	0	28,254	202,464	0	209,302	4,575	40,220	3,543,157
御坊市	11,189	13,183	2,741	210,479	0	37,451	57,740	4,185	1,976	388,944	98,584	0	28,254	202,464	0	209,302	4,575	40,220	3,543,157
田辺市	27,233	35,006	7,350	467,519	3,533	94,787	164,227	12,789	2,691	815,135	247,429	0	28,254	202,464	0	209,302	4,575	40,220	3,543,157
新宮市	12,920	15,240	3,209	228,744	5,858	45,337	115,896	15,714	1,741	399,664	116,515	1,903	24,259	20,905	0	213,482	6,440	30,923	2,779,514
市計	315,947	374,147	78,958	4,323,161	57,284	657,322	2,110,782	191,718	22,001	9,599,383	2,346,223	210,080	487,336	1,422,339	0	4,465,978	14,254	817,072	74,113,242
野上町	2,608	3,624	760	50,022	12,595	17,292	14,883	2,244	439	104,467	29,246	0	13,062	38,127	0	80,435	1,091	5,768	624,841
美里町	1,052	1,439	304	2,574	19,200	16,229	5,933	2,244	208	66,949	14,312	0	12,284	35,854	0	62,450	0	2,350	353,341
河野町	5,805	7,481	1,527	93,818	1,248	27,194	30,203	94	93	187,373	53,430	0	20,535	59,339	0	133,904	2,715	12,395	1,452,179
粉河町	5,723	7,238	1,524	87,287	250	28,742	35,918	281	771	187,734	59,494	0	21,786	63,585	0	144,865	1,741	13,709	1,452,179
那賀町	2,881	3,654	774	48,093	0	15,274	14,846	2	48	85,572	33,068	0	11,419	33,329	0	75,816	923	6,191	627,578
北山町	3,014	3,632	779	49,284	21,562	20,686	18,436	5	264	117,672	28,276	0	15,556	45,406	0	89,238	1,244	7,175	860,775
貴志川町	9,219	10,948	2,318	107,370	21,504	26,185	48,631	6,166	52	232,393	74,126	0	19,739	57,611	0	151,476	2,571	19,286	1,669,959
足出町	22,276	26,072	5,555	228,744	6,858	45,337	115,896	15,714	1,741	399,664	116,515	1,903	24,259	20,905	0	213,482	6,440	30,923	2,779,514
おつら町	8,360	10,948	2,318	107,370	21,504	26,185	48,631	6,166	52	232,393	74,126	0	19,739	57,611	0	151,476	2,571	19,286	1,669,959
高野町	5,397	7,082	1,490	94,629	0	23,923	30,658	156	308	163,643	54,148	0	16,271	47,489	0	117,908	2,920	12,645	1,213,976
九度山町	2,288	3,074	644	32,026	0	11,532	12,512	0	51	62,127	21,356	0	8,345	24,356	0	54,057	781	4,863	443,826
高野町	1,645	2,354	491	37,988	2,496	15,212	10,366	2,080	54	72,666	18,830	0	11,452	33,426	0	63,708	882	4,166	415,657
花園村	137	197	41	4,139	0	5,240	728	0	4	10,468	2,158	0	3,931	11,476	0	17,565	0	638	52,512
浜町	4,418	5,661	1,196	46,351	0	21,227	24,356	1,743	1,166	157,118	54,190	0	15,929	46,494	0	116,613	2,885	10,314	1,091,371
高野町	2,275	2,750	580	46,348	0	16,498	12,776	399	33	81,667	29,402	0	12,398	36,187	0	77,987	1,325	5,246	643,825
吉備町	5,563	6,420	1,391	103,318	0	28,381	35,266	816	27	181,182	51,672	0	20,588	60,091	0	132,351	2,713	14,931	1,504,770
清水町	2,481	3,313	710	44,969	28,876	26,096	14,164	7,917	633	129,185	34,226	0	11,149	57,298	0	111,149	1,188	5,457	726,611
美浜町	3,597	4,359	915	46,828	0	10,070	18,683	4,182	34	88,638	30,932	0	7,506	22,291	0	60,759	737	7,148	638,594
日高町	3,136	3,507	742	37,547	0	17,556	16,525	28	86	79,127	25,136	0	13,333	38,918	0	77,387	1,066	6,467	597,336
由良町	1,906	2,663	560	43,357	0	13,418	12,323	859	61	75,187	26,814	0	10,028	29,270	0	66,112	933	4,961	728,377
川辺町	2,787	3,087	657	37,687	0	19,687	14,145	58	41	78,019	24,278	0	14,579	42,846	0	81,803	935	5,503	593,487
中津村	964	1,138	247	14,977	0	11,084	5,921	67	43	34,434	8,924	0	8,029	23,434	0	40,387	657	2,276	336,404
美山村	575	701	147	12,862	0	14,462	2,452	27,898	56	59,125	7,612	0	10,761	31,411	0	49,784	1,082	1,045	202,958
能神村	1,273	1,526	320	28,416	0	21,245	6,629	3,414	97	62,920	15,686	0	15,970	46,611	0	78,267	1,223	2,719	385,557
印南町	3,325	3,985	841	54,339	31,988	27,670	15,988	938	366	139,390	34,352	0	20,731	60,508	0	115,591	1,916	6,457	918,272
砂辺町	5,740	8,392	1,712	93,875	0	30,491	43,112	181	731	184,234	51,813	0	23,475	68,563	0	143,851	2,772	16,553	1,494,319
白浜町	5,863	8,061	1,702	135,768	19,353	27,242	36,728	10,903	743	246,463	69,354	0	21,465	82,648	5,156	158,823	2,885	15,638	2,409,078
中辺路町	242	1,171	242	19,806	0	19,485	4,580	1,625	44	47,826	13,046	0	14,740	43,024	0	70,810	1,297	1,907	261,808
大塚町	816	971	203	17,738	0	14,280	3,706	3,264	67	41,645	11,414	0	10,880	31,757	0	54,051	1,519	1,519	214,575
上郷町	5,542	6,572	1,420	88,557	37,770	26,398	37,441	4,366	39	203,205	50,994	0	19,964	58,269	0	129,227	3,046	14,928	1,428,823
日置川町	1,035	1,421	296	28,658	0	13,091	4,672	1,188	303	50,664	17,023	0	9,655	28,180	0	54,858	815	2,234	332,461
宇之島町	1,484	1,913	409	34,379	0	11,774	7,346	2,349	358	60,012	20,933	0	8,879	25,917	0	55,726	723	3,110	411,856
那賀郡蒲町	5,628	7,235	1,526	123,400	13,983	27,222	27,190	2,390	2,144	210,718	68,282	0	20,497	59,826	0	148,605	3,170	11,802	1,554,500
大地町	1,040	1,494	308	21,634	0	4,941	4,943	1,100	13	35,473	13,282	0	3,700	10,800	0	27,782	0	10,431	274,168
古座川町	1,000	1,324	275	22,090	0	17,392	5,289	10,586	74	58,030	13,102	0	12,046	35,163	0	60,311	638	2,018	275,845
熊野川町	485	632	132	11,998	0	9,635	2,482	1,030	55	26,449	7,184	0	7,156	20,886	0	35,226	643	1,073	177,662
本宮町	824	1,121	218	23,777	0	14,732	3,665	1,883	358	46,578	13,604	0	10,898	31,811	0	56,313	999	1,657	282,852
北山村	203	234	49	3,779	0	2,232	931	14	14	8,364	2,232	0	2,164	6,171	0	10,717	0	3,779	57,572
串本町	6,721	8,439	1,771	130,375	0	29,274	33,360	4,292	1,303	215,535	75,356	0	21,953	64,074	0	161,383	2,169	13,997	1,501,561
町村計	139,604	175,058	36,924	2,325,648	224,018	796,823	1,748,821	117,015	14,686	4,604,607	1,416,207	0	596,871	1,742,173	0	3,760,407	65,801	323,016	34,313,643
県計	1,518,043	455,551	549,205	6,938,608	281,302	1,454,195	2,885,573	308,733	36,697	14,303,990	3,762,430	210,080	1,084,207	3,164,512	5,156	8,226,385	207,055	1,140,088	108,426,885

第11表 平成17年度各種補正による増加需要額（一本算定）

1. 人口急増補正

(1) 人口急増補正Ⅰ（数値代置分--65歳以上人口急増補正、73歳以上人口急増補正及び世帯数急増補正を含む）

(単位：千円)

	その他の諸費(人口)		高齢者保健福祉費		徴税費	世帯数	戸籍住民基本台帳費	合計
	人口	65歳以上人口	73歳以上人口	73歳以上人口				
和歌山市			15,748					15,748
橋本市			5,890		685		235	6,810
打田町			1,550		879		305	2,734
桃山町					57		23	80
黄志川町	85,180		434		959		336	1,729
岩出町	891	11,651	5,642		7,045		2,450	111,968
吉備町					871		302	2,064
清水町			372					372
日高町					782			1,054
由良町			62					62
美山村			930					930
上富田町		156	1,612				378	3,226
県計	86,071	11,807	32,240		12,358		4,301	146,777

(2) 人口急増補正Ⅱ（投資割増分--65歳以上人口急増補正を含む）

(単位：千円)

	その他の諸費(人口)		高齢者保健福祉費		合計
	人口	65歳以上人口	65歳以上人口	65歳以上人口	
岩出町	3,768		555		4,323
吉備町	43				43
上富田町			14		14
県計	3,811		569		4,380

(単位：千円)

2. 数値急減補正

	小・中学校費以外の項目				小学校費				中学校費				合計		
	その他諸費 (人口)	小・中学校費 (編制数)	農業行政費 (他家数)	その他の産業経済費 (林・水産・娯楽施設)	計	A	学級数分	学校数分	計	B	学級数分	学校数分		計	C
和歌山市					3,244	14,288	14,288	14,288	14,288	14,294	4,860	4,860	14,294	4,860	31,826
海南市	2,940				4,015	5,229	5,229	5,229	5,229	5,229	1,765	1,765	5,229	1,765	4,860
橋本町					505	1,765	1,765	1,765	1,765	1,765	3,819	3,819	1,765	3,819	11,668
有徳町					695	604	604	604	604	604	2,106	2,106	604	2,106	6,089
御坊市					506	2,655	2,655	3,005	3,005	3,005	713	713	3,005	713	3,679
新宮市					126	862	862	862	862	862	2,821	2,821	862	2,821	6,879
市計	2,940	6,003	3,562		12,505	25,403	25,403	3,005	28,408	28,216	337	337	28,216	337	69,129
野上町	2,135				2,314	2,269	2,269	8,836	11,105	11,105	1,066	1,066	11,105	1,066	2,851
美皇町	1,245				1,951	1,753	1,753	2,945	4,698	4,698	1,383	1,383	4,698	1,383	6,523
打田町					442	948	948	877	877	877	1,393	1,393	877	1,393	3,218
粉河町					948	505	588	588	588	588	1,061	1,061	588	1,061	2,154
那賀町					379	1,201	1,201	822	822	822	2,426	2,426	822	2,426	13,278
桃山町					316	316	316	3,806	3,806	3,806	1,068	1,068	3,806	1,068	5,190
貴志川町					316	590	590	1,733	1,733	1,733	724	724	1,733	724	5,190
若出町					695	2,328	2,328	8,836	11,164	11,164	336	336	11,164	336	15,941
かつらぎ町	3,221				4,053	443	443	583	583	583	1,837	1,837	583	1,837	1,362
高野口町					253	2,715	2,715	1,765	1,765	1,765	1,218	1,218	1,765	1,218	6,001
九度山町	2,147				2,399	1,765	1,765	11,866	13,481	13,481	2,131	2,131	13,481	2,131	22,854
花野村	4,636				442	1,615	1,615	8,871	8,871	8,871	2,136	2,136	8,871	2,136	15,794
高野町	147				273	1,317	1,317	5,891	8,173	8,173	2,424	2,424	8,173	2,424	9,490
湯浅町	1,501				1,754	1,740	1,740	589	589	589	873	873	589	873	3,076
かつか町	818				253	867	867	873	873	873	591	591	873	591	1,885
吉備町	476				316	316	316	1,477	1,477	1,477	1,061	1,061	1,477	1,061	2,923
金屋町	1,317				982	3,895	3,895	8,871	12,676	12,676	2,136	2,136	12,676	2,136	15,999
滝水町					1,317	2,282	2,282	5,891	8,173	8,173	2,424	2,424	8,173	2,424	15,794
美日町					63	589	589	35,345	35,345	35,345	9,651	9,651	35,345	9,651	59,366
高良町	1,208				1,012	873	873	873	873	873	1,061	1,061	873	1,061	19,784
日田町					1,271	591	591	1,477	1,477	1,477	722	722	1,477	722	17,834
川辺町					316	1,477	1,477	35,345	35,345	35,345	9,651	9,651	35,345	9,651	17,834
津村	207				463	10,590	10,590	597	597	597	3,668	3,668	597	3,668	17,834
中美村	252				2,651	597	597	4,685	4,685	4,685	12,922	12,922	4,685	12,922	13,914
龍神村	440				13,149	4,051	4,051	8,871	12,922	12,922	2,292	2,292	12,922	2,292	13,914
能南町	476				992	4,051	4,051	8,871	12,922	12,922	2,292	2,292	12,922	2,292	2,545
みなべ町					253	2292	2292	6,454	6,454	6,454	1,048	1,048	6,454	1,048	1,895
白浜町	316				727	1,168	1,168	1,168	1,168	1,168	597	597	1,168	597	1,467
中辺町	354				870	597	597	876	876	876	1,363	1,363	876	1,363	6,620
大塔村					5,744	876	876	876	876	876	1,363	1,363	876	1,363	2,033
上郷町	1,244				505	877	877	877	877	877	1,762	1,762	877	1,762	3,522
上徳川町					1,760	1,762	1,762	1,762	1,762	1,762	2,443	2,443	1,762	2,443	3,010
すさみ町					1,949	6,454	6,454	6,454	6,454	6,454	1,048	1,048	6,454	1,048	8,893
那智勝浦町					1,391	183	183	183	183	183	1,363	1,363	183	1,363	183
太地町	183				670	670	670	670	670	670	1,765	1,765	670	1,765	2,715
古座川町	354				2,715	2,715	2,715	2,715	2,715	2,715	1,836	1,836	2,715	1,836	7,281
熊野川町	207				4,521	1,765	1,765	1,765	1,765	1,765	14,683	14,683	1,765	14,683	17,834
本宮町	805				5,516	1,836	1,836	3,762	3,762	3,762	106,144	106,144	1,836	106,144	28,591
北山村					137	1,836	1,836	1,836	1,836	1,836	32,170	32,170	1,836	32,170	32,170
泉本町	3,404				1,011	3,288	3,288	7,703	7,703	7,703	205,405	205,405	7,703	205,405	395,346
町村計	26,525	13,774	40,415		80,714	70,853	70,853	106,144	176,997	176,997	35,336	35,336	176,997	35,336	68,506
県計	29,465	19,777	43,977		93,219	96,256	96,256	109,149	205,405	205,405	64,552	64,552	205,405	64,552	326,217

(単位：千円)

3. 事業費補正

道路橋りょう費 理債償還分	港費		公園費		下水道費		その他の土木費		小学校費		中学校費		
	港費分	漁港分	左のうち 実額償還分	左のうち 理債償還分	左のうち 実額償還分	左のうち 理債償還分	左のうち 実額償還分	左のうち 理債償還分	左のうち 実額償還分	左のうち 理債償還分	左のうち 実額償還分	左のうち 理債償還分	
388,239	57,553	39,890	32,345	6,345	548,430	571,929	253,238	462,030	294,221	267,732	36,326	6,489	
84,914	2,565	297	26,133	364	410,282	339,295	92,016	53,086	35,247	30,576	59,247	5,802	
141,400	739	613	7,976	6,355	1,621	62,844	18,444	138,104	18,444	18,444	3,280	730	
90,939	3,402	187	3,043	3,579	57,518	53,339	4,179	11,448	11,448	7,672	30,518	3,923	
40,565	1,875	3,320	12,545	3,579	139,194	129,267	103,990	67,236	146,612	146,612	146,612		
132,985	5,581	24	3,053	798	8,944	390	8,554	65,534	65,534	65,534	6,463		
45,375	82,445	4,818	77,719	11,686	1,263,460	1,092,361	657,828	823,554	823,554	34,081	580,572	15,944	
904,437					6,330	6,330	15,460	2,087	2,087	17,564	17,564		
35,091					3,057	3,057	636	9,195	9,195	1,848	1,848		
29,573					2,986	2,986	10,872	4,217	4,217	1,677	1,677	810	
39,330					2,475	2,475	10,331	17,076	16,966	4,357	4,309	48	
28,023					2,025	2,025	19,034	2,503	2,503	4,972	4,972		
4,958					8,494	8,494	17,180	30,438	29,289	1,149	1,149		
4,426					13,960	13,960	43,992	28,187	28,187	8,409	8,409		
21,788					229,883	208,632	9,186	6,761	6,638	21,898	21,847	51	
27,788					48,456	5,938	3,407	3,483	3,483	22,965	22,966		
56,142					86,084	3,941	804	11,675	11,675	4,850	4,850		
82,336					4,072	4,072	5,020	2,961	2,961	7,536	7,536		
18,084					8,688	8,688	2,891	16,597	14,799	2,198	2,198		
86,717					78,545	58,882	6,269	6,354	23,314	11,040	21,490	5,449	
32,418					36,883	36,896	6,847	41,126	37,977	3,149	8,867		
2,874					333	333	2,610	16,271	15,383	894	471		
110					32,613	22,122	23,038	3,565	3,565	10,895	10,895		
630					34,721	19,419	15,303	657	15,934	3,866	3,866		
1,281					16,921	3,187	3,177	10,758	10,758	21,800	21,800		
10,423					70,142	55,919	14,223	12,589	12,589	14,140	14,140		
108,544					1,434	1,434	1,710	10,149	10,149	4,854	4,854		
19,708					7,836	7,836	815	23,532	20,381	3,151	3,151	29	
20,437					6,649	6,649	7,647	12,422	10,264	2,166	16,189		
32,655					166,588	111,715	54,883	33,477	33,477	17,480	17,480		
1,630					142,931	139,108	-26,027	29,850	29,850	13,422	13,422		
86,909					323	153	-26,027	29,850	29,850	4,768	4,768	1,077	
16,198					18,865	378	1,036	4,464	4,464	11,788	11,788		
13,388					19,243	18,894	1,036	5,687	5,901	5,901	3,214	3,214	
35,333					8,511	8,511	3,860	1,350	1,350	26,367	26,367		
136,951					6,225	6,225	3,860	4,941	4,941	6,653	6,653		
28,026					21,712	21,712	9,895	7,255	7,255	1,276	1,276		
1,135					19,930	18,894	1,036	41,565	41,565	41,565	41,565		
311					8,511	8,511	3,860	6,184	6,184	1,077	1,077		
3,248					6,225	6,225	3,860	46,324	46,324	3,214	3,214		
3,294					1,098,578	1,098,578	151,462	585,118	541,228	43,890	371,654	13,660	
5,723					1,365,940	1,365,940	115,900	272,832	272,832	2,732	2,732		
					2,629,400	2,190,939	322,561	931,050	1,408,672	1,330,721	77,951	952,226	
					193,753	22,178	115,900	931,050	1,408,672	1,330,721	77,951	952,226	
					12,969	12,969	322,561	931,050	1,408,672	1,330,721	77,951	952,226	
					91,671	91,671	322,561	931,050	1,408,672	1,330,721	77,951	952,226	
					1,878,255	91,671	322,561	931,050	1,408,672	1,330,721	77,951	952,226	
					1,878,255	91,671	322,561	931,050	1,408,672	1,330,721	77,951	952,226	

(単位：千円)

3. 事業費補正

	高学卒校費 理済債還分	777	その他の教育 理済債還分	減算費		農業行政費		左のうち 理済債還分	その他の 理済債還分	全額振興費 理済債還分	その他経費 (人口) 理済債還分	その他経費 (面積) 理済債還分	合 計	左のうち 理済債還分
				左のうち 理済債還分	左のうち 理済債還分									
和歌山市	508,241	484,618	23,623	533	415,859	4,038	183,555	3,270,502	3,270,502	3,270,502	3,270,502	3,270,502	3,270,502	3,270,502
海南市	145,192	80,644	64,548	7,156	588,044	3,811	780	1,025,600	1,025,600	1,025,600	1,025,600	1,025,600	1,025,600	
徳本市	49,632	24,906	24,726	217	69,081	75		1,004,147	1,004,147	1,004,147	1,004,147	1,004,147	1,004,147	
有田市	101,147	99,870	1,277	193,449	51,363	108	32,193	465,743	465,743	465,743	465,743	465,743	465,743	
御坊市	303,687	300,143	3,544	28,488	121,878	22,149	108	437,044	437,044	437,044	437,044	437,044	437,044	
田辺市	12,933	12,933			371,423	4,295	2,593	1,296,210	1,296,210	1,296,210	1,296,210	1,296,210	1,296,210	
新宮市	1,120,832	990,181	130,651	251,992	1,741,669	40,322	333,311	7,803,094	7,803,094	7,803,094	7,803,094	7,803,094	7,803,094	
野上町	13,855	9,306	4,549	26,016	174,542			290,945	290,945	290,945	290,945	290,945	290,945	
美郷町	8,367	5,424	2,943	84,243	249	74,390		199,501	199,501	199,501	199,501	199,501	199,501	
打田町	30,881	9,811	21,070	152	5,812	119,001		184,118	184,118	184,118	184,118	184,118	184,118	
枋河町	43,602	43,602		32,442	1,744		148	127,988	127,988	127,988	127,988	127,988	127,988	
那賀町	6,004		6,004	2,411	145		91	109,249	109,249	109,249	109,249	109,249	109,249	
橘山町				2,411	59,984			103,409	103,409	103,409	103,409	103,409	103,409	
藤原町				9,146	161,615		151	289,897	289,897	289,897	289,897	289,897	289,897	
志田町	504	504		527	222,350		158	430,747	430,747	430,747	430,747	430,747	430,747	
かつらぎ町				1,421	145,859		129	475,303	475,303	475,303	475,303	475,303	475,303	
高野町	13,349	9,423	3,926	7,984	8,331		252	318,307	318,307	318,307	318,307	318,307	318,307	
九度山町				56,798	48,038		4	276,414	276,414	276,414	276,414	276,414	276,414	
高野町	36,133	36,133			5,768		874	225,131	225,131	225,131	225,131	225,131	225,131	
花園町	6,694	6,634			19,581		1,316	35,255	35,255	35,255	35,255	35,255	35,255	
湯盛町	65,310		65,310				20	141,861	141,861	141,861	141,861	141,861	141,861	
吉成町	35,166		35,166	20,334	160,689			253,669	253,669	253,669	253,669	253,669	253,669	
金剛町	138,461	138,124	337	40,124	90,353		91	425,248	425,248	425,248	425,248	425,248	425,248	
水原町	48,743	48,743		60,078	63,448			384,469	384,469	384,469	384,469	384,469	384,469	
滝川町					6,789			68,717	68,717	68,717	68,717	68,717	68,717	
高野町	26,378	26,045	333	6,341	23,426			149,127	149,127	149,127	149,127	149,127	149,127	
日高町	23,552	23,552	297	773	112,433		35	210,034	210,034	210,034	210,034	210,034	210,034	
由良町	23,086	22,794	292		133,365		7,742	224,881	224,881	224,881	224,881	224,881	224,881	
川辺町	21,552	21,280	272	35,118	46,893		663	416,365	416,365	416,365	416,365	416,365	416,365	
中津村	8,664	8,554	110		24,320		13	69,984	69,984	69,984	69,984	69,984	69,984	
美山村	6,614	6,530	84		163,083			259,258	259,258	259,258	259,258	259,258	259,258	
能神村	11,872	11,463	409		63,495			96,190	96,190	96,190	96,190	96,190	96,190	
印南町	33,476	33,055	423	26,075	47,077		91	179,145	179,145	179,145	179,145	179,145	179,145	
みさき町	55,833	53,412	2,421	59,059	184,503		770	664,513	664,513	664,513	664,513	664,513	664,513	
白浜町	201,300	200,288	1,012		18,444		7,498	418,240	418,240	418,240	418,240	418,240	418,240	
中辺津町					22,005			111,716	111,716	111,716	111,716	111,716	111,716	
大塚村	4,691		4,691		34,593		291	55,388	55,388	55,388	55,388	55,388	55,388	
上富田町	12,609	7,875	4,725		178,293		69	315,997	315,997	315,997	315,997	315,997	315,997	
才島町					27,723			79,428	79,428	79,428	79,428	79,428	79,428	
船場原町	131,041	108,731	22,310	22,481	71,732		3,367	350,727	350,727	350,727	350,727	350,727	350,727	
水郷町	10,662	10,662			61,653		189	40,090	40,090	40,090	40,090	40,090	40,090	
古座川町	493		493		742			124,337	124,337	124,337	124,337	124,337	124,337	
熊野川町	48,782	48,782			11,227		161	68,245	68,245	68,245	68,245	68,245	68,245	
北山村					1,151			2,236	2,236	2,236	2,236	2,236	2,236	
皇本町	2,603		2,603		58,122		69	167,954	167,954	167,954	167,954	167,954	167,954	
町計	1,065,186	894,963	190,223	460,042	386,633		43,894	8,453,391	8,453,391	8,453,391	8,453,391	8,453,391	8,453,391	
県	2,206,018	1,885,144	320,874	712,034	392,504		84,278	16,256,485	16,256,485	16,256,485	16,256,485	16,256,485	16,256,485	

(単位：千円)

4. 密度補正

	消 防 費		その他の 土木費	下水道費	小学校費	中学校費	その他の 教育費		生活保護費	社会福祉費	保健衛生費		高齢者 保健福祉費 (65歳以上人口)	清掃費	商工行政費	その他の 産業経済費	企画振興費	その他 の諸費 (人口)	合 計
	密度補正Ⅱ	密度補正Ⅰ					密度補正Ⅱ	密度補正Ⅰ											
和歌山市	50,101	154,002	137,140				589,789	-149,677	128,876	851,945	471,811	12,362	6,199	-2,877		2,179,673			
海南市	110,192	-1,303	18,882				-120,520	-75,238	189,981	142,994	118,395		14,043	-137		388,407			
橋本町		915					-177,280	12,656	311,188	18,840	129,734		-2,877			308,747			
岩田町	118,508	-4,024					-52,735	138,073	174,027	64,712	29,169	218	9,853	-959		476,842			
若狭町	57,823	3,160					-3,350	54,850	113,619	109,614	78,278		4,271	-1,096		499,933			
田辺市		1,751	12,536				-129,754	95,448	531,936	115,161	159,059	2,709	19,469	-9,453		798,762			
新宮市		9,955					24,093	48,908	578,310	83,643	67,096	2,767	9,833	-3,425		822,362			
市 計	336,624	157,946	171,718	780	0	0	168,443	152,335	2,037,939	1,388,909	1,003,542	13,544	60,356	-20,824	0	5,474,728			
野上町		442						17,714	174,122	17,935	-704		5,401	-411		215,279			
美里町		-156				11,650		92,220	17,463	10,557			5,662	-959		147,315			
打田町		-2,068						20,038	68,288	24,867	26,119	193	4,996	665		143,118			
那賀町		-2,274	5,825					-35,211	75,307	31,133	33,626		4,884	4,384		117,674			
那賀町		-1,335						15,609	51,414	16,259	6,647		5,385	2,329		96,308			
桃山町		-1,255	5,825					10,406	59,992	11,072	13,372		5,418	-137		116,480			
真志川町		-2,764	3,891					9,438	69,917	3,832	13,685		4,648			102,510			
岩出町		-4,636						72,249	137,828	12,509	20,723	474	3,088	411		247,101			
かつらぎ町		-1,081	11,733					91,512	28,405	46,483	18,612		10,598	-411		206,851			
高野町		383	14,171	5,825				68,559	7,201	31,735	30,488	38	10,867	-548		168,729			
九度山町		-938	4,543					-23,668	37,342	12,124	27,917		5,554	-822		62,052			
高野町		586	10,139					-8,494	50,546	13,518	15,327		5,582	-1,644		85,562			
花園村		126						-3,243	1,723	3,499	3,587	19	-36	-959		19,551			
湯淺町		2,291				5,825		112,808	13,479	20,953	46,216	296	5,064	-274		206,558			
瓜川町		-1,291	4,446					7,187	24,581	12,418	8,993	1,611	5,387	-1,644		57,700			
若狭町		-2,025	4,349					32,186	14,951	14,951	-16,266	274	5,008	274		47,003			
津屋町		-1,184	1,812			34,950		31,206	90,592	19,256	-8,991	3,871	11,240	-2,329		184,161			
津屋町		1,663	198			5,825		-10,838	17,710	23,785	16,813	1,188	5,609	-8,083		71,242			
美浜町		-1,330	4,855					11,931	35,675	12,120	3,519	1,233	5,365	1,233		73,368			
日高町		-1,150	9,993	17,475				27,770	65,833	15,229	8,756	1,605	5,474	1,644		192,631			
由良町		-1,202	1,603					29,984	29,847	22,551	9,863	5,442	5,442	-548		97,530			
川辺町		-789	2,992	5,825				11,616	65,659	10,790	-1,173	135	5,482	-2,466		98,291			
中津村		350	233					8,047	24,923	7,132	9,384	1,207	5,750	-2,329		72,172			
美山村		166						21,768	53,986	10,115	5,552	206	5,774	-822		108,395			
龍神村		-488	325	5,825				-8,264	67,375	17,056	8,289	3,980	5,634	-2,329		97,408			
印南町		-1,443	7,973	5,825				-10,164	86,249	19,753	-3,597	3,980	5,329	-822		101,130			
みなべ町		131	6,828					43,149	39,299	27,816	-547	3,692	10,931	-3,425		134,713			
白浜町		-289						53,949	-940	21,091	75,619	22,693	4,744	-1,096		192,989			
中辺路町		-598						27,298	11,440	17,125	782		5,682	-2,192		83,146			
大塚村		843	5,586					13,201	25,976	11,977	26,823		5,714	-5,617		100,776			
上富田町		-481	405					76,496	-693	24,174	23,382		5,061	-1,644		133,205			
日置川町		1,145						14,181	28,842	18,130	27,214		5,610	-274		111,102			
すまみ町		-1,934	613					9,293	70,384	27,188	15,249	14,336	5,538	-4,658		155,950			
那智勝浦町		-799	3,351					77,997	172,187	51,202	51,202	604	10,667	-3,288		308,555			
太地町		204						23,123	342	8,552	-1,642	71	5,678	-1,096		43,445			
古座川町		-410						20,691	40,464	16,874	782		5,678	-7,809		94,399			
熊野川町		-508	212					13,104	51,176	10,375	8,915	3,679	685	-124		99,050			
本宮町		-128						-3,606	33,640	21,797	-8,211		5,678	-3,699		62,778			
北山村		-320	1,372					1,004	9,699	3,438	8,055		137	-40		21,990			
串本町		-24,506	98,405	168,925	163,100	163,100	4,455	809,474	2,061,123	784,455	449,728	82,110	235,782	-47,676	512	4,885,887			
町 計	336,624	133,440	270,123	168,925	163,100	163,100	4,455	1,062,309	4,099,062	2,171,364	1,453,270	14,056	296,138	-68,500	0	10,340,613			
県 計																			

5. 投資補正

	下水道費	道路橋りょう費		その他の産業経済費		合計
		投資補正Ⅱ	投資補正Ⅰ	投資補正Ⅱ	投資補正Ⅰ	
和歌山市	1,223	7,030	2,764	11,017		11,017
海南市		-1,850	1,715	-135		-135
橋本	2,169	-4,810	2,954	313		313
本		-370	286	-84		-84
御坊	1,855	740	888	3,453		3,453
田辺	1,236	-1,480	3,145	2,901		2,901
新宮		1,110	4,479	5,589		5,589
市計	6,483	370	16,201	23,054		23,054
野上町		-1,480	1,048	-432		-432
美田町		-2,220	3,145	925		925
打田町		-1,850	953	-897		-897
粉河町		-2,590	1,811	-779		-779
那賀町		-1,850	477	-1,373		-1,373
那志山町		-1,480	1,525	45		45
貴志川町		-1,480	191	-1,289		-1,289
岩出町		370	762	1,132		1,132
かつらぎ町		-2,220	2,478	258		258
高野口町	1,506	-1,110	381	777		777
九度山町		-1,850	1,430	-420		-420
高野町	2,945	-740	6,480	8,685		8,685
花園村		-740	1,906	1,166		1,166
湯淺町		286	3,050	2,764		2,764
広川町	466	-740	477	203		203
吉備町	5,545	-2,220	3,240	6,565		6,565
清水町	415	-1,110	6,882	6,167		6,167
美浜町		-740	286	-454		-454
高良町		-1,110	1,811	701		701
由良町		-1,110	858	-252		-252
川辺町	9,773	-740	2,287	10,950		10,950
中津村		-740	2,764	2,024		2,024
美山村		-1,110	6,766	5,656		5,656
龍神村		-2,220	16,963	14,743		14,743
印南町	8,929	-1,480	3,336	10,685		10,685
みなべ町		-1,850	3,526	1,676		1,676
白浜町	8,169	-740	2,287	9,716		9,716
中辺路町		-1,110	7,243	6,133		6,133
大塔村		-740	11,531	10,791		10,791
上富田町		-1,110	1,525	415		415
白置川町		-740	5,242	4,502		4,502
すさみ町		-740	7,433	6,693		6,693
那智勝浦町	5,470	-740	7,338	12,068		12,068
太地町		-370	191	-179		-179
古座川町		-1,110	9,149	8,039		8,039
熊野川町		-1,480	7,815	6,335		6,335
本宮町	1,739	-1,480	9,054	9,313		9,313
北山町			1,620	1,620		1,620
北本町		-1,110	6,862	5,752		5,752
町計	44,957	-46,990	152,389	150,356		150,356
県	51,440	-46,620	168,590	173,410		173,410

6. 普通廃容補正Ⅱ

	農業行政費		その他の産業経済費		合計	合計
	(経常)	(投資)	(経常)	(投資)		
和歌山市	11,693	6,639	8,859	15,498	15,498	15,498
海南市	9,514	1,175	1,438	2,613	2,613	14,306
橋本	6,793	4,750	7,556	12,306	12,306	21,820
本	3,844	3,844	4,567	8,411	8,411	15,204
御坊	2,032	1,572	3,604	8,772	8,772	8,772
田辺	11,126	16,120	24,123	40,243	40,243	51,369
新宮	18,045	11,654	29,699	29,699	29,699	29,699
市計	44,294	45,754	66,620	112,374	112,374	156,668
野上町	5,051	704	1,107	1,811	1,811	6,862
美田町	7,706	1,961	3,131	5,092	5,092	12,798
打田町	14,209	651	1,005	1,656	1,656	15,865
粉河町	17,958	1,001	1,553	2,554	2,554	20,512
那賀町	9,223	175	251	426	426	9,223
那志山町	10,618					11,044
貴志川町	4,507					4,507
岩出町		274	274	576	576	576
かつらぎ町	19,483	651	1,005	1,656	1,656	21,139
高野口町	6,608	82	982	1,617	1,617	1,617
九度山町	2,898	2,375	3,762	6,137	6,137	12,745
高野町	840	4,493	7,202	11,695	11,695	14,593
花園村	3,022	3,836	3,836	6,232	6,232	7,072
湯淺町	8,403	1,080	1,301	2,381	2,381	5,403
広川町	14,043	4,111	6,185	10,296	10,296	18,699
吉備町	26,295	525	525	874	874	14,917
清水町	9,816	1,612	1,612	2,624	2,624	28,919
美浜町	2,245	16,255	25,913	42,168	42,168	51,984
高良町	9,258	1,759	2,245	4,004	4,004	4,004
由良町	2,770	2,886	3,445	6,331	6,331	15,589
川辺町	9,911	3,131	3,131	5,881	5,881	8,651
中津村	5,255	3,893	6,165	10,058	10,058	19,969
美山村	3,372	6,154	9,825	15,979	15,979	21,244
龍神村	5,745	9,159	17,575	14,904	14,904	18,276
印南町	13,032	11,082	17,575	28,657	28,657	34,311
みなべ町	23,912	2,177	3,256	5,433	5,433	18,465
白浜町	5,832	8,203	12,267	20,470	20,470	44,382
中辺路町	3,494	2,617	3,604	6,221	6,221	6,221
大塔村	4,250	7,025	11,117	18,142	18,142	23,974
上富田町	4,171	11,708	18,671	30,379	30,379	33,873
白置川町	2,535	3,519	5,501	9,020	9,020	13,270
すさみ町	4,110	5,881	8,885	14,766	14,766	18,937
那智勝浦町	4,110	13,469	20,230	33,699	33,699	36,234
太地町	4,110	13,968	20,237	34,205	34,205	34,205
古座川町	2,417	3,050	3,758	6,808	6,808	6,808
熊野川町	3,392	21,188	33,702	54,890	54,890	59,000
本宮町	318	7,437	7,437	12,120	12,120	14,537
北山町		15,344	9,639	24,983	24,983	28,375
北本町		1,198	1,198	3,116	3,116	3,434
町計	264,373	197,454	299,264	496,718	496,718	761,091
県	308,667	243,208	365,884	609,092	609,092	917,759

7. 隔遠地補正

(単位：千円)

	隔遠地 級地	増加需要額		計
		(経常)	(投資)	
新宮市	2	33,953	23,621	57,574
花園村	2	3,977	438	4,415
龍神村	2	17,422	3,180	20,602
那智勝浦町	1	15,640	7,709	23,349
太地町	1	10,419	1,499	11,918
古座川町	1	10,321	1,479	11,800
熊野川町	2	12,115	1,457	13,572
本宮町	2	16,751	2,758	19,509
北山村	2	4,099	453	4,552
串本町	1	21,179	8,508	29,687
県計		145,876	51,102	196,978

8. 寒冷補正

(単位：千円)

	給与差		寒冷度		積雪度		計
	級地	増加需要額	級地	増加需要額	級地	増加需要額	
高野町	1	5,993	2	13,820			19,813
県計		5,993		13,820		0	19,813

第12表 市町村別財政力指数の推移

	12年度	13年度	14年度	15年度	16年度	17年度
和歌山市	0.805	0.796	0.802	0.802	0.795	0.799
海南市	-	-	-	-	-	0.594
〔海南市〕	0.671	0.671	0.674	0.675	0.664	-
〔下津町〕	0.400	0.404	0.411	0.413	0.421	-
橋本市	0.559	0.563	0.573	0.581	0.577	0.573
有田市	0.482	0.487	0.507	0.511	0.519	0.547
御坊市	0.532	0.532	0.552	0.563	0.565	0.558
田辺市	0.497	0.495	0.501	0.504	0.501	0.510
新宮市	0.450	0.451	0.455	0.456	0.454	0.458
市計	0.628	0.628	0.581	0.585	0.582	0.577
野上町	0.272	0.273	0.275	0.278	0.275	0.276
美里町	0.168	0.168	0.174	0.181	0.188	0.191
打田町	0.484	0.490	0.492	0.495	0.505	0.521
粉河町	0.366	0.366	0.375	0.393	0.411	0.431
那賀町	0.276	0.281	0.290	0.304	0.319	0.332
桃山町	0.377	0.380	0.392	0.417	0.446	0.466
貴志川町	0.442	0.459	0.471	0.492	0.504	0.525
岩出町	0.588	0.595	0.612	0.634	0.647	0.661
かつらぎ町	0.370	0.391	0.416	0.442	0.441	0.444
高野口町	0.375	0.382	0.389	0.394	0.397	0.408
九度山町	0.221	0.225	0.234	0.244	0.247	0.250
高野町	0.202	0.206	0.209	0.213	0.214	0.223
花園村	0.076	0.076	0.079	0.082	0.086	0.093
湯浅町	0.310	0.307	0.313	0.326	0.336	0.346
広川町	0.230	0.228	0.239	0.252	0.268	0.283
吉備町	0.393	0.405	0.427	0.442	0.454	0.472
金屋町	0.227	0.226	0.231	0.231	0.233	0.233
清水町	0.123	0.125	0.129	0.135	0.141	0.148
美浜町	0.317	0.333	0.342	0.357	0.359	0.367
日高町	0.262	0.270	0.282	0.295	0.302	0.308
由良町	0.305	0.320	0.351	0.374	0.385	0.386
川辺町	0.235	0.234	0.244	0.253	0.256	0.258
中津村	0.218	0.240	0.262	0.264	0.262	0.255
美山村	0.118	0.118	0.121	0.124	0.126	0.128
龍神村	0.138	0.138	0.143	0.148	0.154	0.143
印南町	0.296	0.310	0.324	0.337	0.344	0.348
みなべ町	-	-	-	-	(0.333)	0.349
〔南部川村〕	0.265	0.269	0.267	0.263	0.253	-
〔南部町〕	0.415	0.411	0.413	0.419	0.423	-
白浜町	0.688	0.667	0.661	0.670	0.677	0.680
中辺路町	0.129	0.129	0.136	0.142	0.149	0.146
大搭村	0.124	0.124	0.131	0.140	0.149	0.192
上富田町	0.410	0.410	0.423	0.437	0.448	0.473
日置川町	0.172	0.169	0.170	0.173	0.176	0.180
すさみ町	0.180	0.182	0.190	0.201	0.212	0.216
那智勝浦町	0.386	0.377	0.379	0.387	0.393	0.395
太地町	0.282	0.288	0.298	0.309	0.311	0.305
古座川町	0.121	0.122	0.126	0.129	0.136	0.144
熊野川町	0.115	0.116	0.123	0.129	0.139	0.145
本宮町	0.130	0.131	0.135	0.141	0.146	0.153
北山村	0.080	0.085	0.091	0.098	0.104	0.109
串本町	-	-	-	-	-	0.319
〔串本町〕	0.315	0.325	0.335	0.344	0.351	-
〔古座町〕	0.185	0.190	0.199	0.208	0.214	-
町村計	0.253	0.256	0.286	0.296	0.302	0.308
県計	0.306	0.309	0.327	0.336	0.342	0.348

財政力指数は、n年度(n-1)年度(n-2)年度の平均値である。

また、市計、町村計、県計については単純平均値である。

普通交付税算定時(H17.4.1)における合併団体については、新団体の数値である。

【みなべ町(H16.10.1合併)・海南市及び串本町(H17.4.1合併)】

