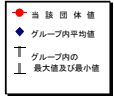


(13)-1都道府県施設類型別ストック情報分析表①

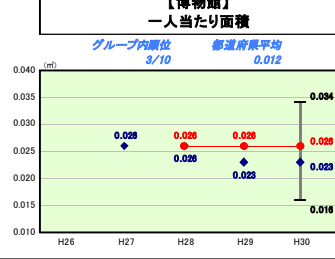
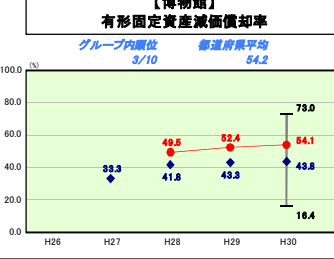
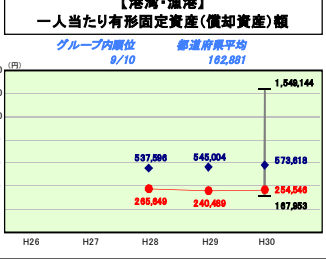
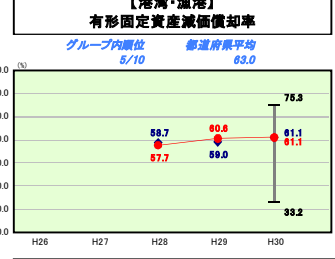
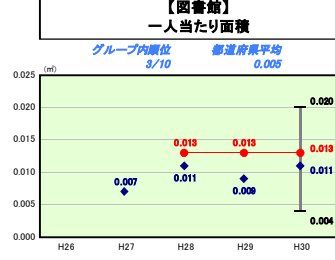
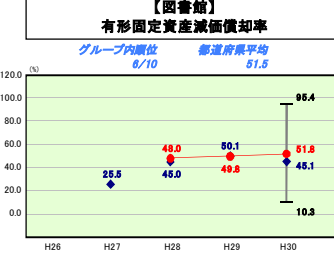
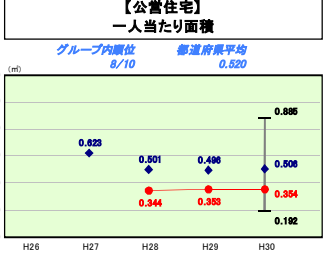
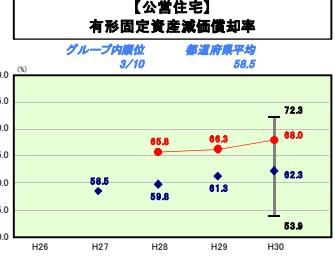
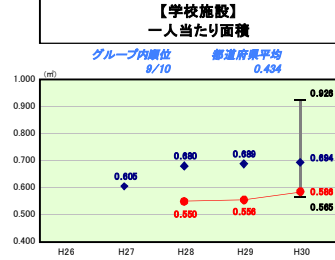
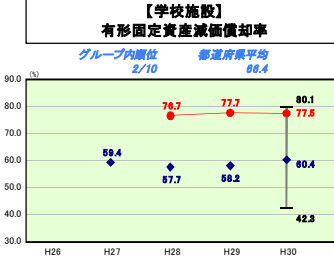
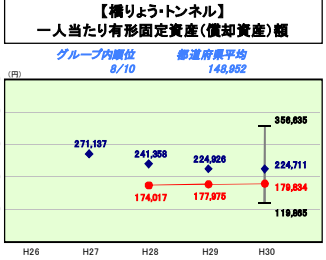
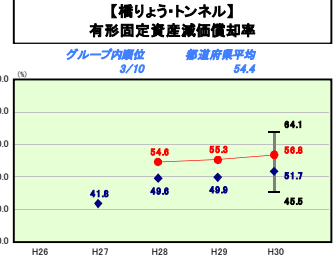
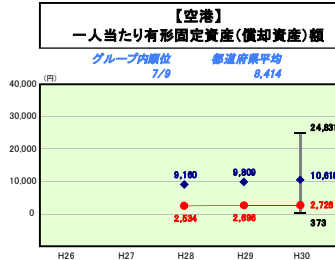
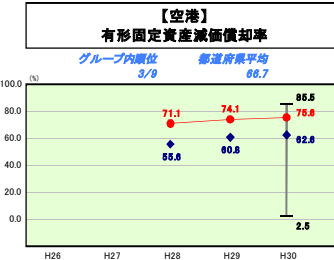
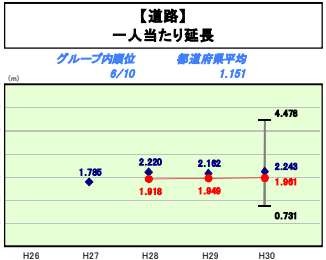
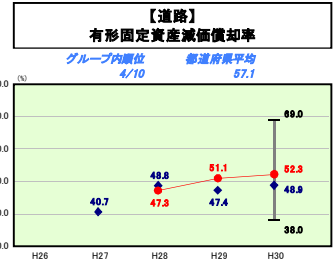
平成30年度

和歌山県

人口	984,586人(081.1.1現在)	実業率	比率	-	%
うち日本人	859,055人(081.1.1現在)	運輸業実業率	比率	-	%
面積	4,724.65km ²	実業公費費比率	比率	7.8	%
歳入総額	530,894,729千円	将来負担比率	比率	107.5	%
歳出総額	627,013,741千円	グループ	H26 D H27 D H28 D		
実質収支	3,450,513千円	(年度毎)	H29 D H30 D		
標準財政規模	296,271,096千円				
地方債残高	1,029,589,436千円				



※ グループとは、道府県を財政力指数の高低によって5つに分類したものである。
 { Aグループ 1.000以上、Bグループ 0.500以上1.000未満、Cグループ 0.400以上0.500未満、Dグループ 0.300以上0.400未満、Eグループ 0.300未満 }
 ※ 人口については、各調査対象年度の1月1日現在の住民基本台帳に登録されている人口に基づいている。
 ※ グループ内順位及び都道府県平均は、平成30年度決算の状況である。また同一グループの団体が存在しない場合グループ内順位を表示しない。



施設情報の分析
 有形固定資産減価償却率については、グループ内平均を上回っている施設が多い。
 一人当たり面積等については、図書館及び博物館がグループ内平均を上回っているが、それ以外の施設についてはグループ内平均を下回っている。
 人口が約1万人減少していることから、一人当たり面積等は増加又は横ばいの施設が多い。