

I 人事行政の運営状況

1 職員の任免及び職員数に関する状況

(1)採用者数 (平成26年4月1日付) (単位:人)				(平成25年度:平成25年4月1日～平成26年3月31日)(単位:人)					
試験(検査)区分		合格者数	採用者数	内女性	試験(検査)区分		採用者数	内女性	
I種	一般行政職	55	53	16	一般行政職	59	59	16	
	情報職	2	2	0	情報職	2	2	0	
	総合土木職	12	11	0	総合土木職	15	2	2	
	建築職	2	2	0	建築職	2	0	0	
	電気職A	1	0	0	電気職A	1	0	0	
	電気職B	1	1	0	機械職	1	0	0	
	化学職A	1	1	0	化学職	2	1	1	
	化学職B	1	1	0	農学職	6	4	4	
	農学職	7	6	4	林学職	3	1	1	
	林学職	3	3	1	水産職	2	0	0	
	水産職	3	3	0	学校事務職	5	5	5	
	学校事務職	5	5	2	警察事務職	10	6	6	
	警察事務職	3	3	3	法医職	1	0	0	
	小計	96	91	26	小計	111	35	35	
	II種	小計	0	0	0	II種	小計	0	0
III種	一般事務	5	2	0	III種	一般事務	4	3	
	土木	1	1	0	土木	1	0	0	
	学校事務職	16	16	10	学校事務職	10	5	5	
	警察事務職	2	1	0	警察事務職	3	0	0	
小計	24	20	10	小計	18	8	8		
教員	小学校教員	165	160	94	教員	小学校教員	114	66	
	中学校教員	94	96	48	中学校教員	81	32	32	
	高等学校教員	66	54	20	高等学校教員	77	31	31	
	特別支援学校教員	30	30	19	特別支援学校教員	42	30	30	
	養護教員	14	14	14	養護教員	7	7	7	
	寄宿舎指導員	2	2	1	寄宿舎指導員	4	3	3	
	実習助手	2	2	1	実習助手	5	3	3	
	小計	371	356	196	小計	330	172	172	
	警察官	警察官A男性一般	31	27	0	警察官	警察官A男性一般	38	0
		警察官A女性一般	13	10	10	警察官A女性一般	5	5	5
警察官A男性武道		0	0	0	警察官A男性武道	2	0	0	
警察官B男性一般		27	26	0	警察官B男性一般	40	0	0	
警察官B女性一般		7	7	7	警察官B女性一般	5	5	5	
小計		78	70	17	小計	90	10	10	
資格免許職等	医師	7	7	2	資格免許職等	医師	3	0	
	社会福祉士	4	4	3	社会福祉士	4	3	3	
	臨床心理士	2	2	1	臨床心理士	1	0	0	
	精神保健相談員	2	2	1	精神保健相談員	1	0	0	
	獣医師	2	1	1	獣医師	3	2	2	
	薬剤師	3	2	0	薬剤師	1	0	0	
	保健師	3	3	3	保健師	2	2	2	
	栄養士	1	1	1	栄養士	1	0	0	
	診療放射線技師	1	1	0	診療放射線技師	1	0	0	
	研究員	2	2	2	研究員	2	1	1	
	看護師	6	5	5	職業訓練指導員	2	0	0	
	専任教員	4	4	3	看護師	7	5	5	
	学校栄養職員	2	2	2	専任教員	3	3	3	
	体育指導員	11	11	2	学校栄養職員	2	2	2	
	県立自然博物館学芸員	1	1	0	文化財専門員	3	1	1	
	県立近代美術館学芸員	1	1	1	体育指導員	9	2	2	
	航空整備士	1	1	0	県立自然博物館学芸員	1	0	0	
司書	1	1	1	司書	1	1	1		
教官	1	1	0	教官	1	0	0		
小計	53	50	27	小計	48	22	22		
合計		622	587	276	合計		597	247	

(2)退職者数 (平成25年度) (単位:人)								
区分	合計	定年退職		普通退職	その他			
		勤務延長後の退職	勸奨退職(定年前希望退職を含む)		在職期間の通算を伴う退職等	分限免職	懲戒免職	失職
一般行政職	115	54	25	32	14	2		2
研究職	6	2	2	1				1
医療職	20	7	5	8	5			
技能労務職	21	15	4	2	1			
教育職	519	246	188	77	60	5		3
警察職	121	41	23	54	31	1		2
合計	802	365	247	174	111	8	0	8

(注) 1 「普通退職」とは、定年退職及び勸奨退職のいずれの事由にも該当しないで離職する場合をいう。(例:自己都合による退職や、二以上の地方公共団体の職員としての身分を併有していたが一方の地方公共団体を離職した場合等)
 2 「在職期間の通算を伴う退職等」とは、「普通退職」の要件に該当するもののうち、任命権者又はその委任を受けた者の要請に応じ、引き続いて他の地方公共団体、国等の職員となるため退職手当を支給されずに退職した場合や、二以上の地方公共団体の職員としての身分を併有していたが、一方の地方公共団体を離職した場合をいう。

(3)再任用職員の採用・離職状況

(平成25年度)

(単位:人)

区分	合計		再任用職員数										合計	再任用職員の離職者数	
			常時勤務職員		短時間勤務職員						常時勤務職員			短時間勤務職員	
			任期更新	任期更新	15時間30分以上 19時間22分30秒未満	19時間22分30秒以上 23時間15分未満	23時間15分以上 27時間7分30秒未満	7時間7分30秒以上 29時間3分45秒未満	29時間3分45秒以上 31時間以下	任期更新	任期更新	任期満了		任期満了	
一般行政職	155	108	4	2	151	106			151	106			13	1	12
研究職	9	8			9	8			9	8			1		1
医療職	11	8			11	8			11	8			2		2
技能労務職	39	24	2		37	24						37	24	4	4
教育職	56	28	55	28	1			1					12	11	1
警察職	19	9	4		15	9			15	9			2	1	1
合計	289	185	65	30	224	155	0	0	186	131	0	0	37	24	0

(4)再任用職員の職員数

(平成26年4月1日現在)

(単位:人)

区分	合計		再任用職員数												
			常時勤務職員		短時間勤務職員						常時勤務職員		短時間勤務職員		
			任期更新	任期更新	15時間30分以上 19時間22分30秒未満	19時間22分30秒以上 23時間15分未満	23時間15分以上 27時間7分30秒未満	7時間7分30秒以上 29時間3分45秒未満	29時間3分45秒以上 31時間以下	任期更新	任期更新	任期更新	任期更新		
一般行政職	168	142	16	3	152	139			152	139					
研究職	9	8			9	8			9	8					
医療職	11	9	2		9	9			9	9					
技能労務職	43	35	7	2	36	33						36	33		
教育職	86	44	86	44											
警察職	33	17	17	2	16	15			16	15					
合計	350	255	128	51	222	204	0	0	186	171	0	0	36	33	

(5) 部門別職員数の状況と主な増減理由

(平成26年4月1日現在)

(単位:人)

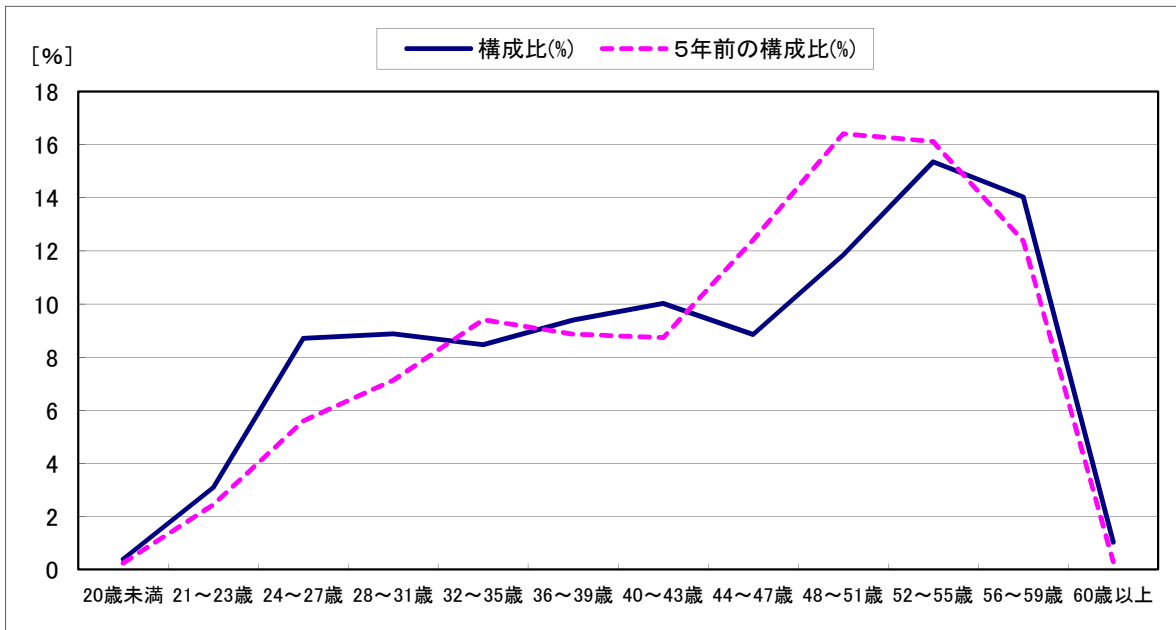
部門	区分	職員数		対前年増減数	主な増減理由等
		平成25年	平成26年		
普通会計部門	議会	32	32	0	・紀の国わかやま国体開催準備 ・子ども・女性・障害者相談センター体制強化 ・湯浅御坊高速事務所設置 ・近畿自動車道紀南高速事務所業務減少
	総務企画	763	803	40	
	税務	156	155	▲1	
	民生	311	315	4	
	衛生	453	449	▲4	
	労働	55	52	▲3	
	農林水産	759	761	2	
	商工	226	235	9	
	土木	787	783	▲4	
	小計	3,542	3,585	43	
教育部門	9,038	8,956	▲82		
警察部門	2,482	2,483	1		
小計	15,062	15,024	▲38	(参考:人口10万人当たり職員数 1,484.2 人)	
公営企業等 会計部門	病院	158	162	4	
	その他	46	46	0	
	小計	204	208	4	
合計		15,266 [16,337]	15,232 [16,222]	▲34 [▲115]	(参考:人口10万人当たり職員数 1,504.8 人)

(注) 1 職員数は一般職に属する職員であり、地方公務員の身分を保有する休職者、派遣職員などを含み、臨時職員を除く。

2 []内は、条例定数の合計である。

(6) 年齢別職員構成の状況

(平成26年4月1日現在)



区分	20歳未満	20歳~23歳	24歳~27歳	28歳~31歳	32歳~35歳	36歳~39歳	40歳~43歳	44歳~47歳	48歳~51歳	52歳~55歳	56歳~59歳	60歳以上	計
職員数	59人	471人	1,327人	1,351人	1,289人	1,430人	1,526人	1,348人	1,803人	2,337人	2,135人	156人	15,232人

(7) 職員数の推移

(単位:人・%)

部 門 \ 年 度	21年	22年	23年	24年	25年	26年	過去5年間 の増減数(率)
一般行政	3,605	3,552	3,546	3,542	3,542	3,585	▲ 20 (▲0.6%)
教育	9,536	9,414	9,300	9,176	9,038	8,956	▲ 580 (▲6.1%)
警察	2,453	2,476	2,470	2,467	2,482	2,483	30 (1.2%)
消防	0	0	0	0	0	0	0 (%)
普通会計	15,594	15,442	15,316	15,185	15,062	15,024	▲ 570 (▲3.7%)
公営企業等会計	265	246	200	207	204	208	▲ 57 (▲21.5%)
総合計	15,859	15,688	15,516	15,392	15,266	15,232	▲ 627 (▲4.0%)