

# I 人事行政の運営状況

## 1 職員の任免及び職員数に関する状況

(1)採用者数 (平成24年4月1日付) (単位:人)

試験(検査)区分	合格者数	採用者数	内女性
一般行政職	67	64	17
総合土木職	14	13	2
建築職	2	2	0
化学職	2	2	1
農学職	6	5	0
林学職	2	2	0
水産職	2	2	0
学校事務職	7	7	1
警察事務職	14	9	5
小計	116	106	26
II種	0	0	0
III種	5	4	3
一般事務	5	4	3
土木	1	1	0
学校事務職	8	7	3
警察事務職	7	6	6
小計	21	18	12
教員	121	117	73
小学校教員	121	117	73
中学校教員	81	74	33
高等学校教員	78	73	29
特別支援学校教員	37	36	26
養護教員	7	7	7
寄宿舎指導教員	7	7	7
実習助手	9	9	5
小計	333	316	173
警察官	63	40	4
警察官A男性一般	63	40	4
警察官A女性一般	6	4	4
警察官A男性武道(柔道)	2	2	
警察官B男性	41	40	
警察官B女性	4	4	4
警察官(航空操縦士)	1	1	
小計	117	91	8
資格免許職等	4	4	1
医師	4	4	1
社会福祉士	3	2	2
精神保健相談員	1	1	0
獣医師	6	5	3
薬剤師	5	5	3
保健師	2	2	2
栄養士	1	1	1
臨床検査技師	1	1	1
看護師	9	9	7
専任教員	0	0	0
工業技術技師	1	1	0
文化財専門員	3	2	0
体育指導員	3	3	0
県立自然博物館学芸員	1	1	0
司書	1	1	1
学校栄養職員	2	1	1
小計	43	39	22
合計	630	570	241

(平成23年度:平成23年4月1日~平成24年3月31日)(単位:人)

試験(検査)区分	採用者数	内女性
一般行政職	49	14
総合土木職	5	0
建築職	2	0
機械職	1	0
化学職A	3	0
農学職	5	1
水産職	1	0
学校事務職	12	5
警察事務職	7	3
法医鑑識	1	1
化学職B	1	
建築職B	1	
小計	88	24
II種	0	0
III種	4	2
一般事務	4	2
土木	1	0
学校事務職	10	7
警察事務職	2	1
小計	17	10
教員	126	84
小学校教員	126	84
中学校教員	76	31
高等学校教員	74	27
特別支援学校教員	29	17
養護教員	3	3
寄宿舎指導教員	2	0
実習助手	5	3
小計	315	165
警察官	47	4
警察官A男性一般	47	4
警察官A女性一般	4	4
警察官A男性武道(柔道)	1	
警察官A男性武道(剣道)	3	
警察官B男性	29	
警察官B女性	3	3
小計	87	7
資格免許職等	4	1
医師	4	1
社会福祉士	1	0
臨床心理士	2	1
獣医師	5	1
薬剤師	4	1
看護師	3	2
保健師A	2	2
栄養士	1	0
臨床検査技師	1	1
工業技術技師	3	0
専任教員	5	5
県立近代美術館学芸員	1	1
司書	1	1
学校栄養職員	1	1
小計	34	17
合計	541	223

(2)退職者数 (平成23年度) (単位:人)

区分	合計	定年退職		勸奨退職 (定年前希望退職を含む)	普通退職		その他			
		勤務延長後の退職			在職期間の通算を伴う退職等	分限免職	懲戒免職	失職	死亡退職	
一般行政職	180	141		15	21	14		1		2
研究職	7	6			1					
医療職	15	4		3	8	5				
技能労務職	12	10		1	1	1				
教育職	455	226		163	54	36		6		6
警察職	135	77		10	45	29				3
合計	804	464	0	192	130	85	0	7	0	11

(注) 1 「普通退職」とは、定年退職及び勸奨退職のいずれの事由にも該当しないで離職する場合をいう。(例:自己都合による退職や、二以上の地方公共団体の職員としての身分を併有していたが一方の地方公共団体を離職した場合等)  
 2 「在職期間の通算を伴う退職等」とは、「普通退職」の要件に該当するもののうち、任命権者又はその委任を受けた者の要請に応じ、引き続いて他の地方公共団体、国等の職員となるため退職手当を支給されずに退職した場合や、二以上の地方公共団体の職員としての身分を併有していたが、一方の地方公共団体を離職した場合をいう。

## (3)再任用職員の採用・離職状況

(平成23年度)

(単位:人)

区分	合計		再任用職員数										合計		再任用職員の離職者数							
			常時勤務職員					短時間勤務職員							常時勤務職員	短時間勤務職員						
			任期更新	任期更新	任期更新	15時間30分以上 19時間22分30秒未満	19時間22分30秒以上 23時間15分未満	23時間15分以上 27時間7分30秒未満	7時間7分30秒以上 29時間3分45秒未満	29時間3分45秒以上 31時間以下	任期満了	任期満了					任期満了					
一般行政職	155	88	3	3	152	88		1	1	151	87			53	36	1		52	36			
研究職	10	4			10	4				10	4			2	2			2	2			
医療職	16	10			16	10				16	10			5	4			5	4			
技能労務職	34	10	1	1	33	10							33	10	7	5	1	1	6	4		
教育職	34	21	34	21	0	0								10	0	10						
警察職	11	3	3	2	8	1				8	1			6	2	2	1	4	1			
合計	260	136	41	23	219	113	0	0	1	1	185	102	0	0	33	10	83	49	14	2	69	47

## (4)再任用職員の数

(平成24年4月1日現在)

(単位:人)

区分	合計		再任用職員数																
			常時勤務職員					短時間勤務職員											
			任期更新	任期更新	任期更新	15時間30分以上 19時間22分30秒未満	19時間22分30秒以上 23時間15分未満	23時間15分以上 27時間7分30秒未満	7時間7分30秒以上 29時間3分45秒未満	29時間3分45秒以上 31時間以下	任期更新	任期更新	任期更新						
一般行政職	157	101	2	2	155	99		1	1	154	98								
研究職	10	10			10	10				10	10								
医療職	13	10			13	10				13	10								
技能労務職	32	27	1	1	31	27							31	27					
教育職	46	24	46	24	0	0													
警察職	16	5	2	1	14	4				14	4								
合計	274	177	51	27	223	150	0	0	1	1	191	122	0	0	31	27			

(5)部門別職員数の状況と主な増減理由

(平成24年4月1日現在)

(単位:人)

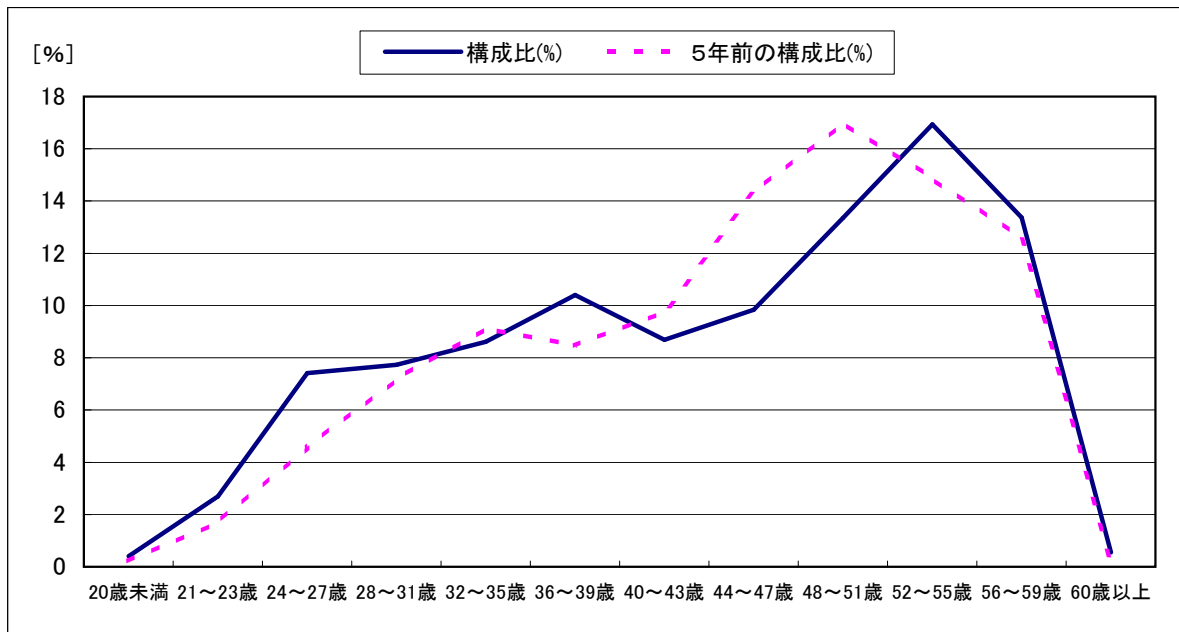
部門	区分	職員数		対前年増減数	主な増減理由等
		平成23年	平成24年		
普通会計部門	議会	32	33	1	<ul style="list-style-type: none"> <li>・国体準備業務</li> <li>・防災減災対策業務</li> <li>・紀伊半島大水害災害復旧・復興業務</li> <li>・全国植樹祭終了</li> <li>・試験研究機関組織再編</li> </ul>
	総務企画	708	733	25	
	税務	159	157	▲2	
	民生	306	306	0	
	衛生	461	462	1	
	労働	54	54	0	
	農林水産	807	772	▲35	
	商工	215	218	3	
	土木	804	807	3	
	小計	3,546	3,542	▲4	
教育部門	9,300	9,176	▲124		
警察部門	2,470	2,467	▲3		
小計	15,316	15,185	▲131	(参考:人口10万人当たり職員数 1,490.7 人)	
公営企業等	病院	153	160	7	
	その他	47	47	0	
	小計	200	207	7	
合計	15,516 [16,433]	15,392 [16,394]	▲124 [▲39]	(参考:人口10万人当たり職員数 1,511.0 人)	

(注) 1 職員数は一般職に属する職員であり、地方公務員の身分を保有する休職者、派遣職員などを含み、臨時職員を除く。

2 [ ]内は、条例定数の合計である。

(6)年齢別職員構成の状況

(平成24年4月1日現在)



区分	20歳未満	20歳~23歳	24歳~27歳	28歳~31歳	32歳~35歳	36歳~39歳	40歳~43歳	44歳~47歳	48歳~51歳	52歳~55歳	56歳~59歳	60歳以上	計
職員数	62人	415人	1,141人	1,191人	1,326人	1,602人	1,337人	1,515人	2,056人	2,606人	2,057人	84人	15,392人

(7) 職員数の推移

(単位:人・%)

部 門 \ 年 度	19年	20年	21年	22年	23年	24年	過去5年間の増減数(率)
一般行政	3,788	3,687	3,605	3,552	3,546	3,542	▲ 246 (▲6.49%)
教育	9,798	9,657	9,536	9,414	9,300	9,176	▲ 622 (▲6.35%)
警察	2,442	2,459	2,453	2,476	2,470	2,467	25 (1.02%)
消防							( %)
普通会計計	16,028	15,803	15,594	15,442	15,316	15,185	▲ 843 (▲5.26%)
公営企業等会計計	300	283	265	246	200	207	▲ 93 (▲31.00%)
総合計	16,328	16,086	15,859	15,688	15,516	15,392	▲ 936 (▲5.73%)