

I 人事行政の運営状況

1 職員の任免及び職員数に関する状況

(1)採用者数 (平成23年4月1日付) (単位:人)

試験(検査)区分	合格者数	採用者数	内女性	
I種	一般行政職	49	44	14
	総合土木職	5	5	
	建築職	2	2	
	機械職	1	1	
	化学職A	3	3	
	農学職	5	5	1
	水産職	1	1	
	学校事務職	12	12	5
	警察事務職	4	3	2
	法医鑑識	1	1	1
	化学職B	1	1	
	小計	84	78	23
	III種	一般事務	4	4
土木		1	1	
学校事務職		11	10	7
警察事務職		3	2	1
小計	19	17	10	
教員	小学校教員	133	126	84
	中学校教員	79	76	31
	高等学校教員	78	74	27
	特別支援学校教員	30	29	17
	養護教員	3	3	3
	寄宿舎指導員	2	2	
	実習助手	5	5	3
	小計	330	315	165
警察官	警察官A男性一般	51	35	
	警察官A女性一般	4	3	3
	警察官A武道(柔道)	2	1	
	警察官A武道(剣道)	2	2	
	警察官B男性	30	29	
	警察官B女性	3	3	3
	小計	92	73	6
	医師	4	4	1
	社会福祉士	1	1	
	臨床心理士	2	2	1
	獣医師	5	4	1
	薬剤師	4	3	1
	看護師	3	3	2
	保健師A	2	2	2
	栄養士	1		
	臨床検査技師	1	1	1
	工業技術技師	3	3	
	専任教員	5	5	5
	県立近代美術館学芸員	1	1	1
	司書	1	1	1
	学校栄養職員	1	1	1
	保健師B	1	1	1
	小計	35	32	18

合計	560	515	222
----	-----	-----	-----

(平成22年度:平成22年4月1日～平成23年3月31日)(単位:人)

試験(検査)区分	採用者数	内女性		
I種	一般行政職	35	11	
	総合土木職	5		
	建築職	3	2	
	化学職	2		
	農学職	4		
	林学職	1		
	水産職	1		
	学校事務職	7	4	
	警察事務職	11	6	
	小計	69	23	
	III種	一般事務	2	
		土木		
		学校事務職	7	3
警察事務職		5	4	
小計	14	7		
教員	小学校教員	126	86	
	中学校教員	73	33	
	高等学校教員	41	12	
	特別支援学校教員	27	19	
	養護教員	3	3	
	寄宿舎指導員			
	実習助手	2	1	
	小計	272	154	
警察官	警察官A男性一般	51		
	警察官A女性一般	6	6	
	警察官A武道(柔道)	3		
	警察官A武道(剣道)	1		
	警察官B男性	36		
	警察官B女性	5	5	
	小計	102	11	
	医師	8	4	
	薬剤師	2		
	工業技術技師	3	2	
	社会福祉士	2	2	
	専任教員	1	1	
	看護師	8	5	
	作業療法士	1	1	
	教官	1		
	県立博物館学芸員	1		
	学校栄養職員	1	1	
小計	28	16		

合計	485	211
----	-----	-----

(2)退職者数 (平成22年度) (単位:人)

区分	合計	定年退職		勸奨退職 (定年前希望退職を含む)	普通退職		その他			
		勤務延長後の退職			在職期間の通算を伴う退職等	分限免職	懲戒免職	失職	死亡退職	
一般行政職	157	99		26	28	18		1		3
研究職	11	10		1						
医療職	19	6		4	8	1				1
技能労務職	31	19		2	10	9				
教育職	465	216		161	81	60		1		6
警察職	113	57		7	46	23		1		2
合計	796	407		201	173	111		3		12

(注) 1 「普通退職」とは、定年退職及び勸奨退職のいずれの事由にも該当しないで離職する場合をいう。(例:自己都合による退職や、二以上の地方公共団体の職員としての身分を併有していたが一方の地方公共団体を離職した場合等)
 2 「在職期間の通算を伴う退職等」とは、「普通退職」の要件に該当するもののうち、任命権者又はその委任を受けた者の要請に応じ、引き続いて他の地方公共団体、国等の職員となるため退職手当を支給されずに退職した場合や、二以上の地方公共団体の職員としての身分を併有していたが、一方の地方公共団体を離職した場合をいう。

(3)再任用職員の採用・離職状況

(平成22年度)

(単位:人)

区分	合計		再任用職員数										合計		再任用職員の離職者数							
			常時勤務職員		短時間勤務職員		15時間30分以上 19時間22分30秒未満		19時間22分30秒以上 23時間15分未満		23時間15分以上 27時間7分30秒未満				7時間7分30秒以上 29時間3分45秒未満		29時間3分45秒以上 31時間以下		再任用職員の離職者数			
			任期更新	任期更新	任期更新	任期更新	任期更新	任期更新	任期更新	任期更新	任期更新	任期更新			任期更新	任期更新	任期更新	任期更新	任期更新	任期更新		
一般行政職	131	88			131	88			1	1	130	87					124	12			124	12
研究職	11	6			11	6					11	6					11	3			11	3
医療職	12	10			12	10					12	10					12				12	
技能労務職	24	12			24	12									24	12	24	3			24	3
教育職	28	13	28	13													28	7	28	7		
警察職	11	8			11	8					11	8					11	8			11	8
合計	217	137	28	13	189	124			1	1	164	111			24	12	210	33	28	7	182	26

(4)再任用職員の職員数

(平成23年4月1日現在)

(単位:人)

区分	合計		再任用職員数																			
			常時勤務職員		短時間勤務職員		15時間30分以上 19時間22分30秒未満		19時間22分30秒以上 23時間15分未満		23時間15分以上 27時間7分30秒未満		7時間7分30秒以上 29時間3分45秒未満		29時間3分45秒以上 31時間以下							
			任期更新	任期更新	任期更新	任期更新	任期更新	任期更新	任期更新	任期更新	任期更新	任期更新	任期更新	任期更新	任期更新	任期更新						
一般行政職	155	119	3		152	119			1	1	151	118										
研究職	10	8			10	8					10	8										
医療職	16	12			16	12					16	12										
技能労務職	34	21	1		33	21									33	21						
教育職	34	21	34	21																		
警察職	11	3	3	2	8	1					8	1										
合計	260	184	41	23	219	161			1	1	185	139			33	21						

(5)部門別職員数の状況と主な増減理由

(平成23年4月1日現在)(単位:人)

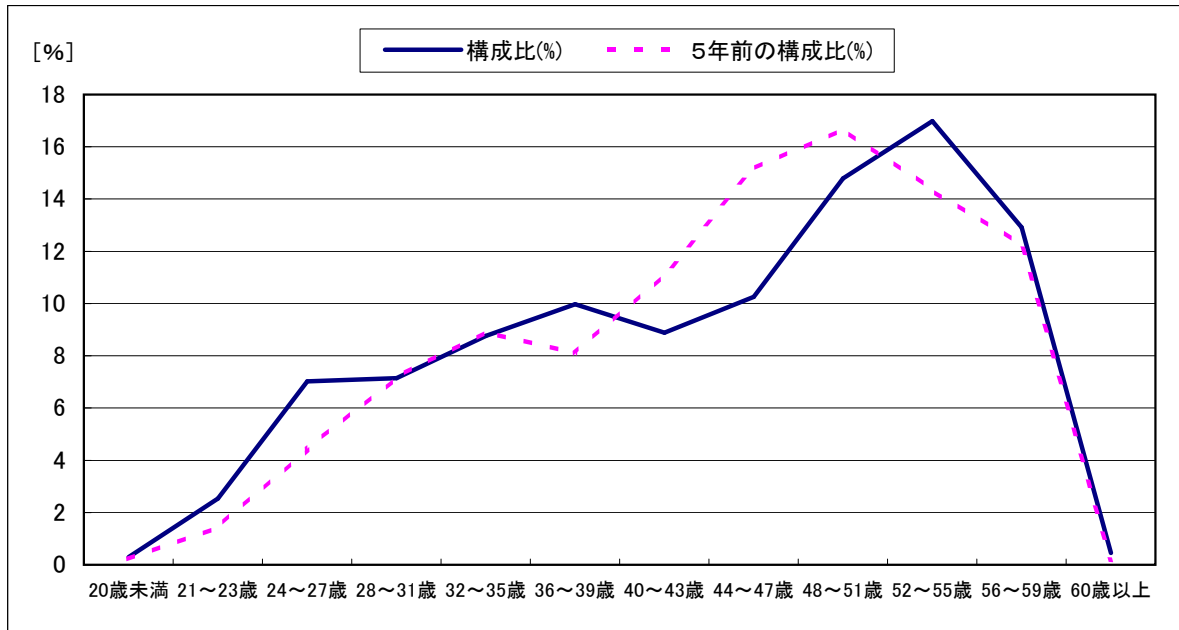
部門	区分	職員数		対前年増減数	主な増減理由等
		平成22年	平成23年		
普通会計部門	議会	34	32	▲2	<ul style="list-style-type: none"> 事務の統廃合及び縮小による減 紀の国わかやま国体に向けた体制強化 児童虐待への対応強化 鳥獣害対策への取り組み強化
	総務企画	709	708	▲1	
	税務	163	159	▲4	
	民生	306	306	0	
	衛生	443	461	18	
	労働	53	54	1	
	農林水産	818	807	▲11	
	商工	215	215	0	
	土木	811	804	▲7	
	小計	3,552	3,546	▲6	
教育部門	9,414	9,300	▲114		
警察部門	2,476	2,470	▲6		
小計	15,442	15,316	▲126	(参考:人口10万人当たり職員数 1493.34 人)	
公営企業等	病院	197	153	▲44	
	その他	49	47	▲2	
	小計	246	200	▲46	
合計	15,688 [16,532]	15,516 [16,428]	▲172 [▲104]	(参考:人口10万人当たり職員数 1,512.8 人)	

(注) 1 職員数は一般職に属する職員であり、地方公務員の身分を保有する休職者、派遣職員などを含み、臨時職員を除く。

2 []内は、条例定数の合計である。

(6)年齢別職員構成の状況

(平成23年4月1日現在)



区分	20歳未満	20歳~23歳	24歳~27歳	28歳~31歳	32歳~35歳	36歳~39歳	40歳~43歳	44歳~47歳	48歳~51歳	52歳~55歳	56歳~59歳	60歳以上	計
職員数	45人	393人	1,089人	1,108人	1,359人	1,548人	1,378人	1,592人	2,294人	2,636人	2,004人	70人	15,516人

(7) 職員数の推移

(単位:人・%)

部 門 \ 年 度	18年	19年	20年	21年	22年	23年	過去5年間 の増減数(率)
一般行政	3,851	3,788	3,687	3,605	3,552	3,546	▲ 305 (▲ 7.9%)
教育	9,955	9,798	9,657	9,536	9,414	9,300	▲ 655 (▲ 6.6%)
警察	2,432	2,442	2,459	2,453	2,476	2,470	38 (1.6%)
消防							
普通会計計	16,238	16,028	15,803	15,594	15,442	15,316	▲ 922 (▲ 5.7%)
公営企業等会計計	325	300	283	265	246	200	▲ 125 (▲ 38.5%)
総合計	16,563	16,328	16,086	15,859	15,688	15,516	▲ 1,047 (▲ 6.3%)