

試験

県立高等学校 定時制・通信制課程

【定時制課程】
時: <学力検査>3月10日(月)<面接・実技検査>3月11日(火) ※満20歳以上特別措置あり
申: <一般出願>2月17日<本出願>2月26~27日に各学校

【通信制課程】
時: 学校が指定する日(学力検査なし・面接等を実施)
申: 3月4~28日に各学校

	募集校	学科
定時制	伊都中央	単位制普通科(昼間・夜間)
	きのくに青雲	単位制普通科(昼間・夜間) 情報会計科(夜間)
	和歌山工業	機械電気科(夜間) 建築科(夜間)
	耐久	普通科(夜間)
	日高	普通科(夜間)
通信制	南紀	単位制普通科(昼間・夜間)
	新宮	普通科(夜間)
	伊都中央	普通科
	きのくに青雲	普通科
	南紀	普通科

※通信制は一部の科目だけでも履修可
問: 各高等学校または県立学校教育課
 ☎073-441-3681
 FAX073-441-3652

測量士・測量士補

時・場: 5月18日(日)全国14カ所
願書配布: 技術調査課、各振興局建設部
申・問: 郵送、インターネットで1月6~30日までに国土地理院
 〒305-0811茨城県つくば市北郷1
 ☎029-864-8214・8248

国土地理院

ペーパーティーチャー相談会

学校現場の様子や給与・福利厚生、講師登録方法などの個別相談
時: 1月11日(土) 13:30~16:30
場: 県民文化会館(和歌山市)、伊都振興局(橋本市)、情報交流センター Big・U(田辺市)、東牟婁振興局(新宮市)
対: 教員免許を保有する教員勤務未経験者、教員勤務経験のある講師等の任用希望者
申・問: インターネットで事前に申し込み(当日参加可)

【小中学校】
 紀北教育事務所(有田地方以北)
 ☎073-441-3655 FAX073-424-8877
 紀南教育事務所(日高地方以南)
 ☎0739-26-3100 FAX0739-26-3558

【県立学校】教職員課
 ☎073-441-3660 FAX073-441-3678

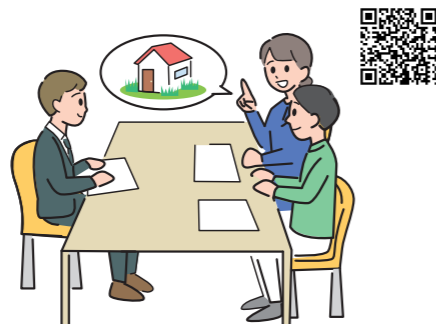
空き家なんでも相談会

時: ①1月24日(金) 13:00~16:00
 ②1月24日(金) 13:30~16:00
 ③1月26日(日) 13:00~16:00
 ④1月28日(火) 9:30~16:20

場: ①和歌山市勤労者総合センター
 ②有田市消防署、那賀振興局(岩出市)、伊都振興局(橋本市)、日高振興局(御坊市)、西牟婁振興局(田辺市)、東牟婁振興局(新宮市)
 ③串本町文化センター
 ④紀の川市役所

申: 電話、FAXで氏名、電話番号、相談内容、希望日、会場を各開催日の3営業日前までにわかやま空き家相談窓口
 ☎073-498-8484 FAX073-472-5555

問: 建築住宅課
 ☎073-441-3184 FAX073-428-2038



読者のお便り募ります

県民の友に関する感想などを募集しています。郵送、FAX、Eメール(e0002001@pref.wakayama.lg.jp)で、

県営住宅・特定公共賃貸住宅入居者

申込用紙配布: 2月3日(月)~12日(水) 9:00~17:00(土日祝除く)
配布場所: 県住宅供給公社、建築住宅課、振興局建設部(海草除く)
 ※募集地はWEBサイトを要確認
問: 県住宅供給公社
 ☎073-425-6885
 FAX073-422-0733

職業訓練受講生

就職に有利な専門知識や技能を習得
科目: OA事務、ビル管理、介護など
 ※詳しくはWEBサイトを要確認
申・問: ハローワーク(申込締切日あり)
 (和歌山労働局 職業訓練)



県営住宅委託管理人

業務内容: 県営住宅の使用料収納や管理
委託期間: 4月1日~令和8年3月31日
委託料: 月額17万9,259円
対・定: 御坊市、由良町、美浜町、日高川町、日高町、印南町、みなべ町のいずれかに住所を有する個人 1人
申・問: 郵送、持参で申込書(申込先で配布)を1月6~20日までに日高振興局建設部
 ☎0738-24-2908 FAX0738-24-2971

相談

「きこえ」や「生活」の巡回相談

きこえにくい・きこえないことに関するさまざまな悩みなどの相談
時: ①2月3日(月)②4日(火) いずれも10:00~15:00
場: ①田辺市役所②新宮市役所
問: 県聴覚障害者情報センター
 ☎073-421-6311 FAX073-421-6411
 (和歌山県聴覚障害者情報センター)

募集

東京学生寮入寮者

時・場: [面接] 3月9日(日) 県勤労福祉会館プラザホープ(和歌山市)
 ※1月14日(火)~寮での随時面接可
対: 東京近辺の修学年数4年以上の大学に入学決定または入学志望の男子で、次のいずれかの条件を満たす方
 ①保護者が県内在住②応募生徒が県内の高校を卒業または在学中
定: 20人程度 (選考)
申・問: 郵送で申込書(WEBサイトで配布)を1月1日~3月3日までに県奨学会東京学生寮
 〒182-0016東京都調布市佐須町3-16-2
 ☎(FAX) 042-482-2390
 (和歌山県奨学会東京学生寮)

わかやま環境賞

対: 県内に活動拠点があり、優れた環境保全活動に取り組む団体・個人 (選考)
申・問: 郵送、インターネット、持参で申込書(申込先、WEBサイトで配布)を2月28日までに各県立保健所(支所)または脱炭素政策課
 ☎073-441-2670 FAX073-433-3590

ひとり親家庭等日常生活支援員

業務内容: ひとり親家庭等からの依頼に応じ、必要な支援を行う
 ①子育て支援
支援内容: こどもの送迎、一時保育等
手当額: 1,000円/1時間(夜間割増あり)
対: 保育士、幼稚園教諭、看護師、ファミリーサポートセンター事業の支援者、研修修了者(研修内容は要問合せ)
 ②生活援助
支援内容: 食事の世話、買い物、掃除等
手当額: 2,000円/1時間(夜間割増あり)
対: ホームヘルパー3級以上の有資格者、介護福祉士、介護職員初任者研修修了者、介護福祉士実務者研修修了者
 ①②共通
申・問: 電話で県母子寡婦福祉連合会
 ☎073-452-2700
 (和歌山県母子寡婦福祉連合会)

個人向けあいサポーター研修

障害のある方への手助けを実践できる人材を養成
時: ①1月18日②2月8日 いずれも土曜10:00~12:00
場・定: ①西牟婁振興局(田辺市)②マルコーホーム河北コミュニティセンター(和歌山市) 各30人 (先着順)
申・問: 郵送、電話、Eメールで住所、氏名、電話番号を各開催日4日前までに障害福祉課
 ☎073-441-2530 FAX073-432-5567
 ✉e0404001@pref.wakayama.lg.jp
 ※同研修を企画・実施する「あいサポートメッセンジャー」の養成研修を同日午後実施(参加希望の場合は要問合せ)

難聴者サロン・手話教室

時: [教室] 1月20日[サロン] 2月3日
 いずれも月曜13:30~15:00
場: ビッグ愛(和歌山市)
対・定: 県内在住の難聴の方 各20人 (先着順)
問: 県聴覚障害者情報センター
 ☎073-421-6311 FAX073-421-6411
 (和歌山県聴覚障害者情報センター)

福祉・介護・保育のしごとフェア

時: 2月1日(土) 13:00~15:00
場: 情報交流センター Big・U(田辺市)
問: 紀南福祉人材バンク
 ☎0739-26-4918 FAX0739-26-2928
 (紀南福祉人材バンク)
 ※一時保育・手話通訳・要約筆記は要予約

読書推進フォーラム

読書に関する講演や本の交換会
時: 1月19日(日) 13:30~16:30
場: 県立図書館(和歌山市)
定: 150人 (先着順)
申・問: 電話、FAX、Eメール、インターネットで申込書(申込先、WEBサイトで配布)を1月14日までに生涯学習課
 ☎073-441-3720 FAX073-441-3724
 ✉e5006001@pref.wakayama.lg.jp
 ※一時保育・手話通訳・要約筆記は要予約

なんでも市

スポーツ・eスポーツの体験会や防災地震体験車・キッチンカーなど
時: 2月11日(祝) 11:00~16:00
場: かつらぎ公園(かつらぎ町)
問: げんき倶楽部はしもと
 ☎0736-37-3623

田辺就職フェア

時: 1月11日(土) 13:00~15:30
場: 紀南文化会館(田辺市)
問: 和歌山県経営者協会
 ☎073-497-8001 FAX073-422-0416
 (UIわかやま就職ガイド)
 ※手話通訳・要約筆記は要予約

もっと健康ウォーキング

①清掃ウォーク②骨密度測定③健康セミナーなど
時: 2月1日(土) 9:00~13:00
場: 県立体育館(和歌山市)
対: 国民健康保険の被保険者
定: ①のみ50人 (先着順)
申・問: ①のみ電話、Eメールで住所、氏名、電話番号、年齢を1月9日13:00から県スポーツ振興財団
 ☎073-433-0035 FAX073-433-4181
 ✉sposhinzigyou@wakayamasposhin.or.jp
 (和歌山県スポーツ振興財団)

乳幼児きこえとことば相談

時: 2月1日(土) [講演会] 10:00~12:00 [交流会] 13:00~15:00
場: ビッグ愛(和歌山市)、オンライン
対: きこえに不安のあるこどもの保護者、支援者など
定: 60人 (先着順) (オンラインは定員なし)
申・問: 電話、FAX、Eメール、インターネットで氏名、電話番号、参加希望(講演会・交流会の別)、参加方法を1月20日までに県聴覚障害者協会
 ☎080-4882-8177 FAX073-421-6411
 ✉w.mimi.s@watyosyokyo.or.jp
 (和歌山県聴覚障害者協会)
 ※一時保育・手話通訳・要約筆記あり