

自然の中で心はぐくむ
体験がいっぱい
せいしやうねん いえ
青少年の家

きほく せいしやうねん いえ
紀北青少年の家

〒649-7112 かつらぎ町中飯降1317-3
☎0736-22-5530 FAX0736-22-5531

ぼうさい
防災キャンプ

時:7月6日(土)~7日(日)1泊2日
対・定:小学4~6年生 20人 先着順
費:5,000円/人
申:6月1~22日



しろさき せいしやうねん いえ
白崎青少年の家

〒649-1123 由良町大引961-1
☎0738-65-2351 FAX0738-65-2352

い ものさが きやうしつインうみ
生き物探し教室in海

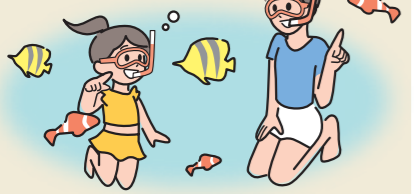
時:7月6日(土)12:30~15:00
定:8家族 抽選
費:800円/人+500円/家族
申:~6月14日

しほのみさき せいしやうねん いえ
潮岬青少年の家

〒649-3502 串本町潮岬669
☎0735-62-6045 FAX0735-62-0182

かぞく きやうしつ
家族でシュノーケリング教室

時:7月6日(土)~7日(日)1泊2日
対:小学4年生以上の家族
定:16人 先着順
費:8,000円/人
(19歳以上は8,530円/人)
申:6月5~19日



※申し込み方法など詳しくは施設へお問い合わせください。
〇〇青少年の家

こそだ しえんいんけんしゆう
子育て支援員研修

保育や子育て支援の仕事に携わる方向
への全国共通研修制度
時:7月13日(土)から順次開催
申・問:インターネットで所定の申込書
(申込先、振興局、市町村、WEBサイト
で配布)を6月3~28日に
NPO法人ホッピング
☎080-7807-9248

しつごしやうしゃ む いしそつうしえんしゃ
**失語症者向け意思疎通支援者
養成研修**

時:7月13日~令和7年1月18日
いずれも土曜 全10回
場:県勤労福祉会館 プラザホープ、ふれ
愛センターなど(和歌山市)
対・定:受講後、意思疎通支援者として
活動できる県内在住・在勤の18歳以上
の方 10人 先着順
申・問:郵送、電話、FAX、Eメールで所
定の申込書(申込先、WEBサイトで配
布)を7月5日までに紀和病院リハビリ
テーション部
〒648-0085橋本市岸上18-1
☎0736-34-1317 FAX0736-34-2614
✉wst_comm_spirt@yahoo.co.jp
和歌山県言語聴覚士会

しろうだん
相談

はつたつしやうがいじ しゃ じゆんかいしろうだん
発達障害児・者 巡回相談

乳幼児期から成人期までのさまざまな相
談に対応
時・場:【橋本保健所】7月18日、8月22日、
9月19日の木曜
【御坊保健所】7月19日、8月16日、9月
20日の金曜
【新宮保健所】8月8日(木)
【新宮保健所串本支所】7月11日、9月
12日の木曜
いずれも11:00~16:00
申・問:電話、FAX、Eメールで住所、氏
名、電話番号を希望日2週間前までに県
発達障害者支援センターポラリス
☎073-413-3200 FAX073-413-3020
✉polaris@jtw.zaq.ne.jp
和歌山県発達障害者支援センター

せんざいほいくし む べんきやうかい
**潜在保育士向け勉強会・
仕事相談会**

時:6月26日(水)勉強会10:00~、仕事
相談会13:00~
場:よりみちサロンいおり(田辺市)
対・定:(再)就職を希望する保育士資格
をお持ちの方 10人 先着順
申・問:電話、インターネットで住所、氏
名、電話番号を田辺市社会福祉協議会
紀南福祉人材バンク
☎0739-26-4918 FAX0739-26-2928
紀南福祉人材バンク

びやうどう
**「みんなにジェンダー平等」
提案事業**

ジェンダー平等に向けた取組を推進す
る提案事業を募集
対:県内の地域活動団体・グループ等
委託費:最大5万円
申・問:郵送、Eメール、持参で所定の提
案書(申込先、WEBサイトで配布)を6
月1日~7月20日に県ジェンダー平等推
進センター
〒640-8319和歌山市手平2-1-2和歌山
ビッグ愛9階
☎073-435-5245
FAX073-435-5247
✉e1105011@pref.wakayama.lg.jp

ぶんかひやうしやう めいしやうひやうしやう
文化表彰・名匠表彰

文化や伝統技術の向上発展に功績のあ
る表彰候補者を募集
申・問:郵送、持参で所定の推薦書(申込
先、WEBサイトで配布)を6月28日ま
でに文化学術課
☎073-441-2050
FAX073-436-7767

はな
花いっぱいコンクール

花壇や花づくり作業の様子が分かる写
真を募集
部門:①学校 ②職場・地域 ③家庭
申・問:郵送、Eメール、持参で所定の申
込書(申込先、振興局総務県民課、県
NPOサポートセンター、WEB
サイトで配布)に写真を添付し
て7月26日までに県民生活課
☎073-441-2598 FAX073-433-1771
✉e0313001@pref.wakayama.lg.jp

けんにんてい せいひん
県認定リサイクル製品

廃棄物の減量化やリサイクルの推進に
役立つ製品を募集
申・問:郵送、Eメールで所定の
申込書(WEBサイトで配布)を
6月3日~7月31日に循環型社会推進課
☎073-441-2700 FAX073-441-2685
✉e0318001@pref.wakayama.lg.jp

しよくぎやうくねんじんじゆこうせい
職業訓練受講生

就職に有利な専門知識や技能を習得
科目:①CADエンジニア科②基礎から
学ぶWebデザイナー養成科(若年者)③
パソコン・総務経理実習科④介護職員
初任者・介護事務科2
場:①②和歌山市③④田辺市
申・問:ハローワーク(申込締切日あり)
※詳しくはWEBサイトを要確認
和歌山労働局 職業訓練

おやか
**親子ものづくり&おしごと
体験2024 in WASANGI**

親子でのものづくり、おしごと体験
時:7月27日(土)9:30~12:00
場:和歌山産業技術専門学院(和歌山市)
対:小学生 ※要保護者同伴
定:30組 抽選
申・問:郵送、FAX、インターネットで6月
11日~7月10日に和歌山産業技術専門
学院
☎073-477-1253
FAX073-477-1254

けんなんびやう ほけんそつだんしえん
**県難病・子ども保健相談支援
センターから**

①遊びのサポーター養成講座
病気や障害のある子どもの健全な成長
発達における遊びの大切さを学び、支
援するサポーターを養成
時:6月22日(土)13:30~16:00
場・定:ビッグ愛(和歌山市) 40人 先着順
申:インターネットで6月17日までに問
合せ先
②筋疾患講演会・個別相談会
筋ジストロフィーの治療についての講演
と医療や教育の個別相談会
時:7月20日(土)13:30~17:00
場:東部コミュニティセンター(和歌山市)
定:30人 先着順
申:インターネットで6月6日~7月9日に
問合せ先
※手話通訳・要約筆記は6月19日、一時
保育は7月9日までに要予約
①②共通
問:県難病・子ども保健相談支援センター
☎073-445-0520
FAX073-445-0603

わかもの たいしやう
**子ども・若者を対象としたオン
ラインアンケート調査モニター**

子ども施策を推進するにあたり、子ども
や若者の声を広く集めるため、県内在
住・在勤・在学の小学生~20代の方を対
象にオンラインアンケート調査モニター
を募集。年2回程度、10分程度のオン
ラインアンケートを実施し、可能な範囲
で皆様の意見を施策に反映します。
全アンケートに回答いただいた方から抽
選で50名に謝礼(1,000円分の図書カー
ド等)をお渡しします。
申・問:インターネットで7月14日までに
子ども未来課
☎073-441-2492
FAX073-441-2491

もうどうけん かいじよけん ちやうどうけん
**盲導犬・介助犬・聴導犬の
給付希望者**

身体障害者の自立と社会参加を手助け
する補助犬を給付
対:視覚障害1級、肢体障害1級または
聴覚障害2級以上の身体障害者手帳を
所持し、所定の要件をすべて満たす方
定:1人 選考
申:郵送、持参で所定の申込書(申込先、
WEBサイトで配布)を6月3日~7月31
日に居住地の市町村
問:障害福祉課
☎073-441-2514
FAX073-432-5567

わかやま
**「アビリンピック和歌山2024」
の開催(観覧自由)**

障害者の職業能力向上と雇用促進を目的
とした技能競技大会(喫茶サービス、ビル
クリーニング、オフィスアシスタントなど)
時:6月29日(土)9:30~
※競技ごとに開始時間が異なります
場:ポリテクセンター和歌山(和歌山市)
問:独立行政法人高齢・障害・求職者雇用
支援機構和歌山支部
☎073-462-6900 FAX073-462-6810
アビリンピック和歌山2024

わかんなんびやう
**「アビリンピック和歌山2024」
の開催(観覧自由)**

障害者の職業能力向上と雇用促進を目的
とした技能競技大会(喫茶サービス、ビル
クリーニング、オフィスアシスタントなど)
時:6月29日(土)9:30~
※競技ごとに開始時間が異なります
場:ポリテクセンター和歌山(和歌山市)
問:独立行政法人高齢・障害・求職者雇用
支援機構和歌山支部
☎073-462-6900 FAX073-462-6810
アビリンピック和歌山2024

はな
花いっぱいコンクール

花壇や花づくり作業の様子が分かる写
真を募集
部門:①学校 ②職場・地域 ③家庭
申・問:郵送、Eメール、持参で所定の申
込書(申込先、振興局総務県民課、県
NPOサポートセンター、WEB
サイトで配布)に写真を添付し
て7月26日までに県民生活課
☎073-441-2598 FAX073-433-1771
✉e0313001@pref.wakayama.lg.jp

読者のお便り募ります
県民の友に関する感想などを募集しています。郵送、FAX、Eメール(e0002001@pref.wakayama.lg.jp)で、

住所、氏名、年齢、電話番号を記入し、広報課「県民の友」係まで、メールではタイトルに「県民の友」と記載のうえ、お寄せください。

県民の友 令和6年6月号