

## 観光産業の強化

### 「聖地リゾート!和歌山」ブランディング 6,150万円 **新規**

世界遺産登録20周年を契機とした特別企画等を実施し、「聖地リゾート!和歌山」のブランディングを推進することで、国内外からの誘客を促進します。



### 熊野白浜リゾート空港滑走路延伸等 6,533万円 **新規**

熊野白浜リゾート空港の滑走路延伸(2000m⇒2500m)に向けた調査・分析を実施します。また、国内外からの航空便の誘致や空港アクセスの利便性向上等に取り組めます。

### 世界遺産等推進 2,206万円

「紀伊山地の霊場と参詣道」の保全・活用の推進及び周知・啓発、日本遺産を活用した情報発信等を実施します。

## 人材の育成・確保

### わかやまUターン就職促進 7,804万円

県内外の大学生、第二新卒者、既卒未就業者、転職希望者等の県内就職を促進します。

### 外国人材の受入促進 5,236万円 **新規**

外国人材の就職率・定着率の向上を図るため、受入体制を構築するとともに、日本語学習や介護人材受入施設等の環境整備を図ります。

## 4

### 人口減少下におけるまちづくり

将来の人口減少を前提として、DXの推進や地域で活動する団体の連携・協働を促進することにより、持続可能な社会システムの構築やまちの魅力・活力の向上に取り組めます。

## 住みやすいまちづくり

### 振興局地域づくり支援課題解決促進 6,569万円 **新規**

県内7つの振興局がそれぞれの地域課題を把握し、その地域に合った独自の事業を振興局自らが実施します。また、地域の資源や人材を活かした地域づくりの取組を行う市町村や民間団体等を支援します。

### わかやま移住定住総合戦略 1億7,973万円

きめ細かい相談体制や移住関心層への情報発信の強化、移住支援金の支給、お試し移住、空き家を利活用した住まい支援を行うとともに、二地域居住の推進や関係人口の拡大に向けた取組を実施します。

### 地域公共交通計画推進 1,998万円

地域に適した公共交通体系の再構築に取り組む市町村を支援するとともに、利用者の利便性向上を図るため、キャッシュレス決済の導入等を支援します。



### ワカヤマソウリユウ普及 2,167万円 **新規**

ワカヤマソウリユウの特徴・重要性を広く県内外に普及させるため、骨格標本等を製作します。



### 空き家対策の促進 1,388万円

専門家によるワンストップ相談窓口の設置など、管理不十分な空き家等への対策を実施します。

## DXによる持続可能な社会システムの構築

### 警察行政機能のDX化による治安維持活動の充実・強化 1億1,108万円 **新規**

複雑化する治安課題に対処するため、警察業務のDXを推進します。

### 課題解決型デジタル活用プロジェクト推進 1,000万円 **新規**

デジタル技術を活用した課題解決や地域の魅力向上を図るため、実証事業を実施します。

## 2

### 成長産業の創出

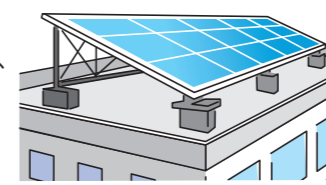
GX投資を呼び込むため、成長産業の立地条件整備や人材確保等に取り組むとともに、再生可能エネルギーの導入を促進します。さらにカーボンクレジット創出に向けた取組など脱炭素と産業を組み合わせることで、脱炭素先進県をめざします。

※GX投資:化石燃料をできるだけ使わず、クリーンなエネルギーを活用していくための変革やその実現に向けた活動に資金を投じること

## 脱炭素先進県をめざした取組

### 脱炭素化推進 2億5,664万円

県有施設への再生可能エネルギー設備等の導入や、市町村が行う小水力発電の導入調査など脱炭素化に向けた取組を進めます。



### サーキュラーエコノミー型ビジネスモデル創出 2,446万円 **新規**

廃棄する使用済み食用油を一般家庭から回収して利活用する仕組みを構築します。



### 県有林経営管理(森林クレジット創出) 493万円 **新規**

森林の適正な管理に係る収入源とするため、森林クレジット(※)の認証に向けた調査を実施します。  
※間伐などの森林の適切な管理を行うことによるCO<sub>2</sub>吸収量をクレジットとして国が認証する制度

### わかやま洋上風力検討会運営 898万円 **新規**

洋上風力発電の導入を検討するため、先進地調査や検討会を実施します。

## 事業者の成長支援、誘致推進

### 先駆的産業技術研究開発支援 2億1,785万円

海外進出等をめざす企業に対し、自社技術を利用した先駆的な新製品の研究開発や保有する商品等に関する先導的な社会実証実験の取組を支援します。

### 企業立地促進対策助成 12億8,433万円

新規に立地した誘致企業や新たに施設を増設した県内企業に対する優遇措置を実施します。

## 3

### 農林水産業、観光産業をはじめとする地域産業の強化

農林水産業の担い手確保・育成、生産性向上、販路開拓、スマート化などによる第一次産業の活性化や、世界遺産を活かした観光産業の強化、外国人労働者の受入促進など持続可能な産業づくりに取り組めます。

## 農林水産業の振興

### 林道整備 10億84万円

林道整備を進め、木材生産コストの低減及び森林整備の促進を図ります。

#### ●市町村事業に対する補助率の引上げ

9億2,084万円

林道の開設 10%⇒25%補助

大型車両通行に必要な既設林道改良 5%⇒15%補助

#### ●県代行事業の実施 8,000万円

県が市町村に代わり、広域的な幹線林道の開設に着手  
令和6年度:1路線予定



### 農業担い手対策 5億5,995万円

就農前の資金や親からの経営継承を含めた就農後の資金、機械・設備等の導入を支援します。

#### ●国の支援対象とならない認定新規就農者を支援 2,900万円

#### 県による拡充支援の対象

親と同一の作目を栽培する親元就農者  
50~60歳までの新規就農者

	新規参入者	親元就農での経営継承	
		新規作目等	同一作目
50~60歳まで	県支援	県支援	県支援
50歳未満	国支援	国支援	県支援

### 農作物鳥獣害防止総合対策(新型わな捕獲実証) 627万円 **新規**

有害鳥獣の新たな捕獲手法を普及するため、県が開発した新型わなによるシカの捕獲実証を行います。

### 次代につなぐ漁村づくり支援 3,017万円

漁協による新規担い手の確保や漁業者の育成を支援します。