

県民の皆様へのお願い

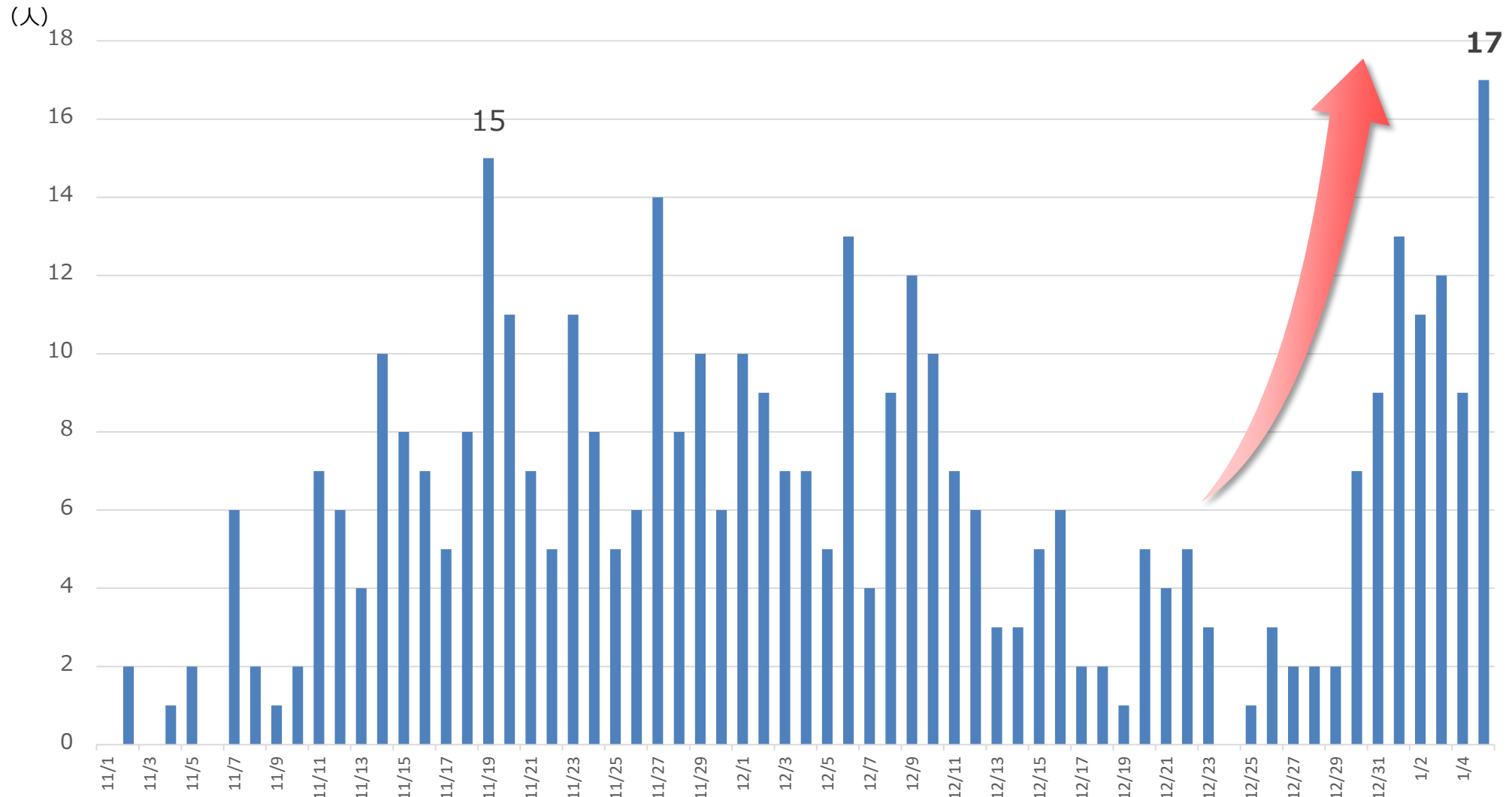
- ・ **緊急事態宣言が発出される首都圏（1都3県）への往来は控える**
- ・ 特に感染が拡大している地域に出かけての会食や接待を伴った飲食をしない
- ・ 遅くまで集団で会食・宿泊をしない
- ・ **新成人の皆様へのお願い：成人式前後の大人数での会食をしない**
 - ◇ ◇
 - ・ 高齢者は、カラオケ、ダンスなどの大規模な催しへの参加を控える
 - ・ 医療、福祉施設の職員は家族以外との会食を控える
 - ◇ ◇
 - ・ 症状が出れば通勤通学を控えて直ちにクリニックを受診
 - ・ 事業所では発熱チェック
 - ・ 病院、福祉施設サービスは特に注意
 - ◇ ◇
 - ・ 各事業所で感染拡大予防ガイドラインを遵守
 - ◇ ◇
 - ・ 濃厚接触者は陰性でもさらに注意
 - ・ 医療機関は、まずコロナを疑う

※下記についても、御留意いただきますようお願いいたします。

- ・ できる限り、大阪府への不要不急の外出は控えるようお願いいたします
(令和2年12月4日～令和3年1月11日)
- ・ 感染が拡大している地域から、帰省等される方は、高齢者等へ感染させないような行動をお願いします

新規感染者数の推移

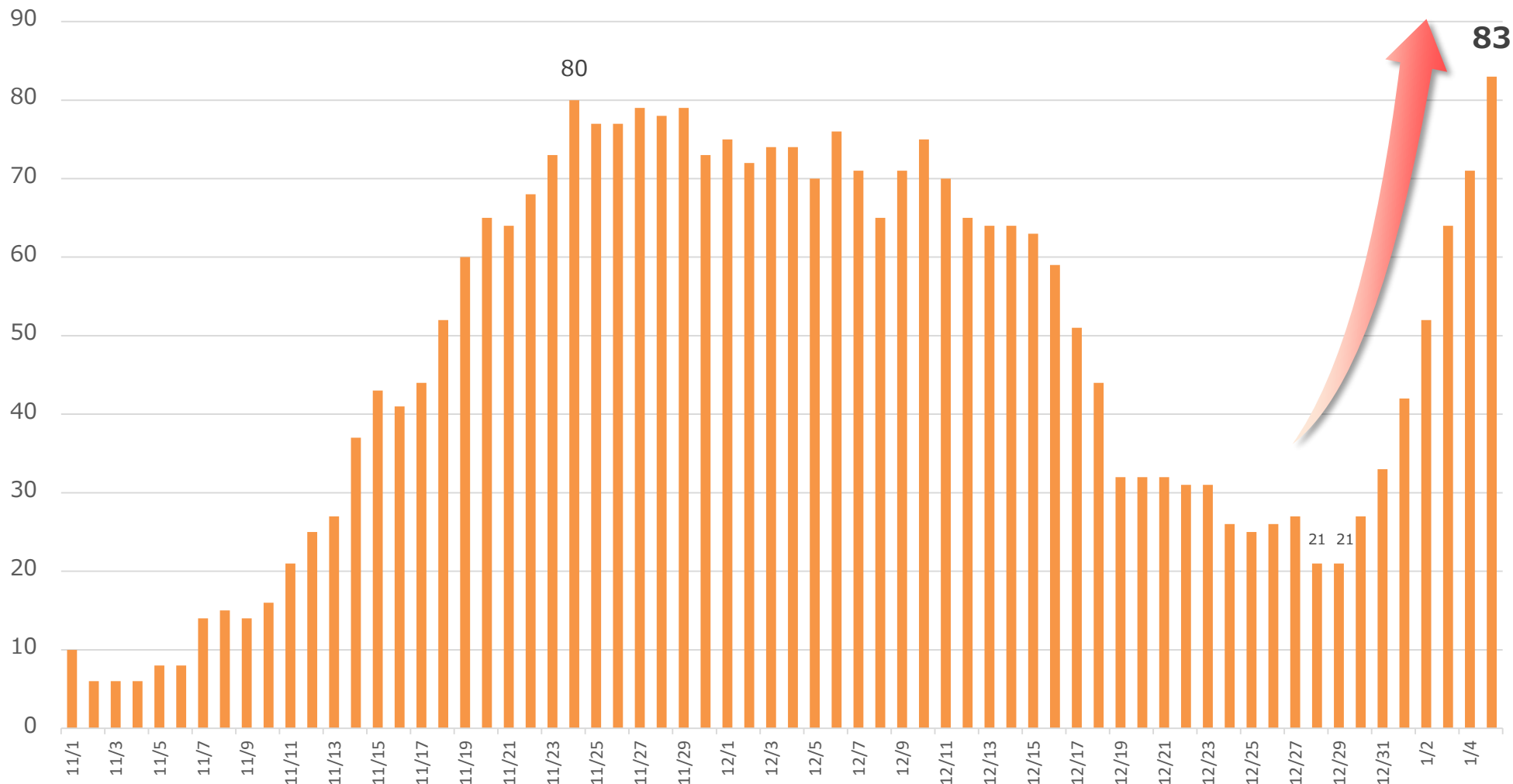
○ 年末年始にかけ、感染者数は急激に増加し、1月5日には一日の新規感染者数が過去最大の17名となった。



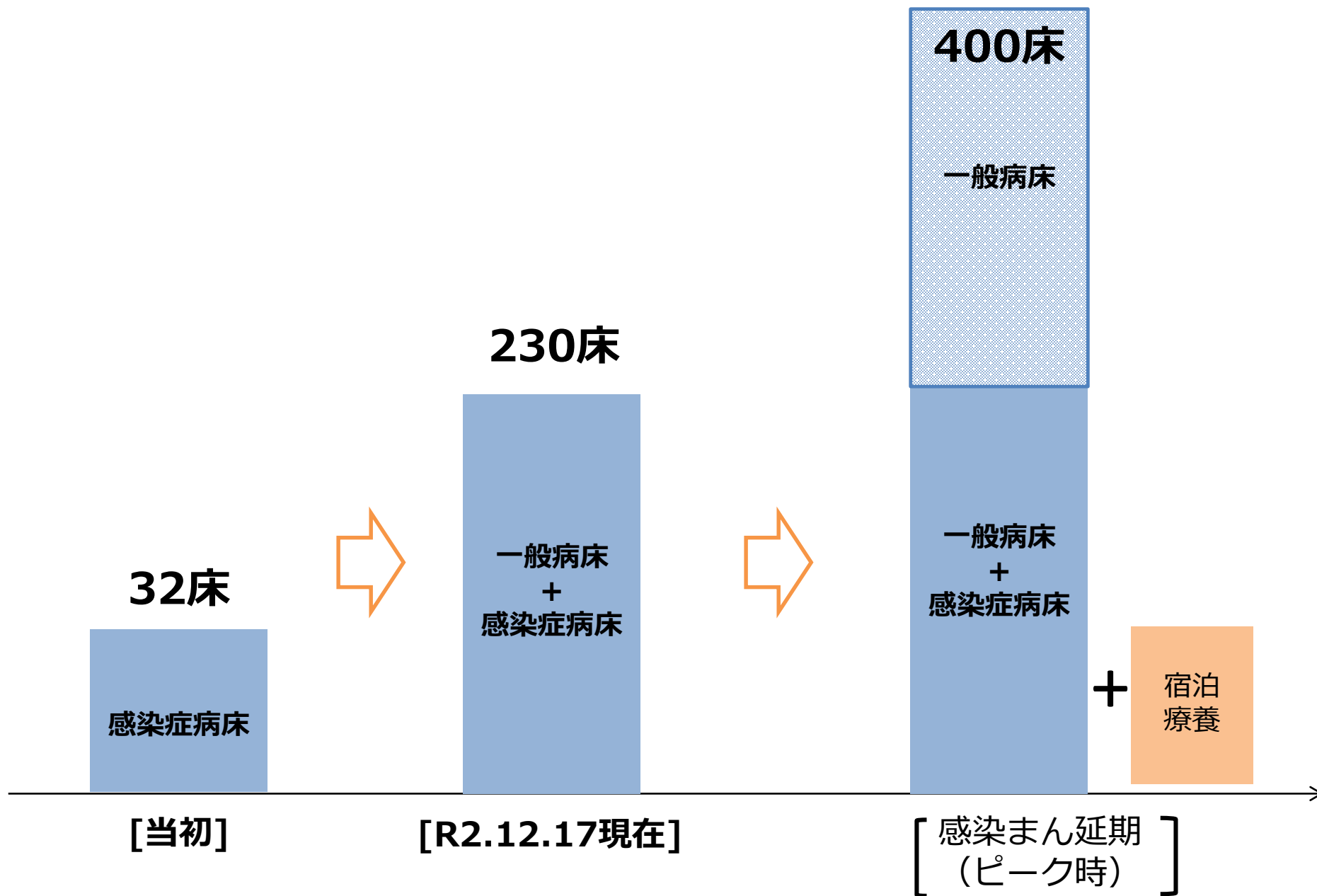
入院患者数の推移

○ 年末年始にかけ、入院患者数も急増し、1月5日に過去最大の83名となった。

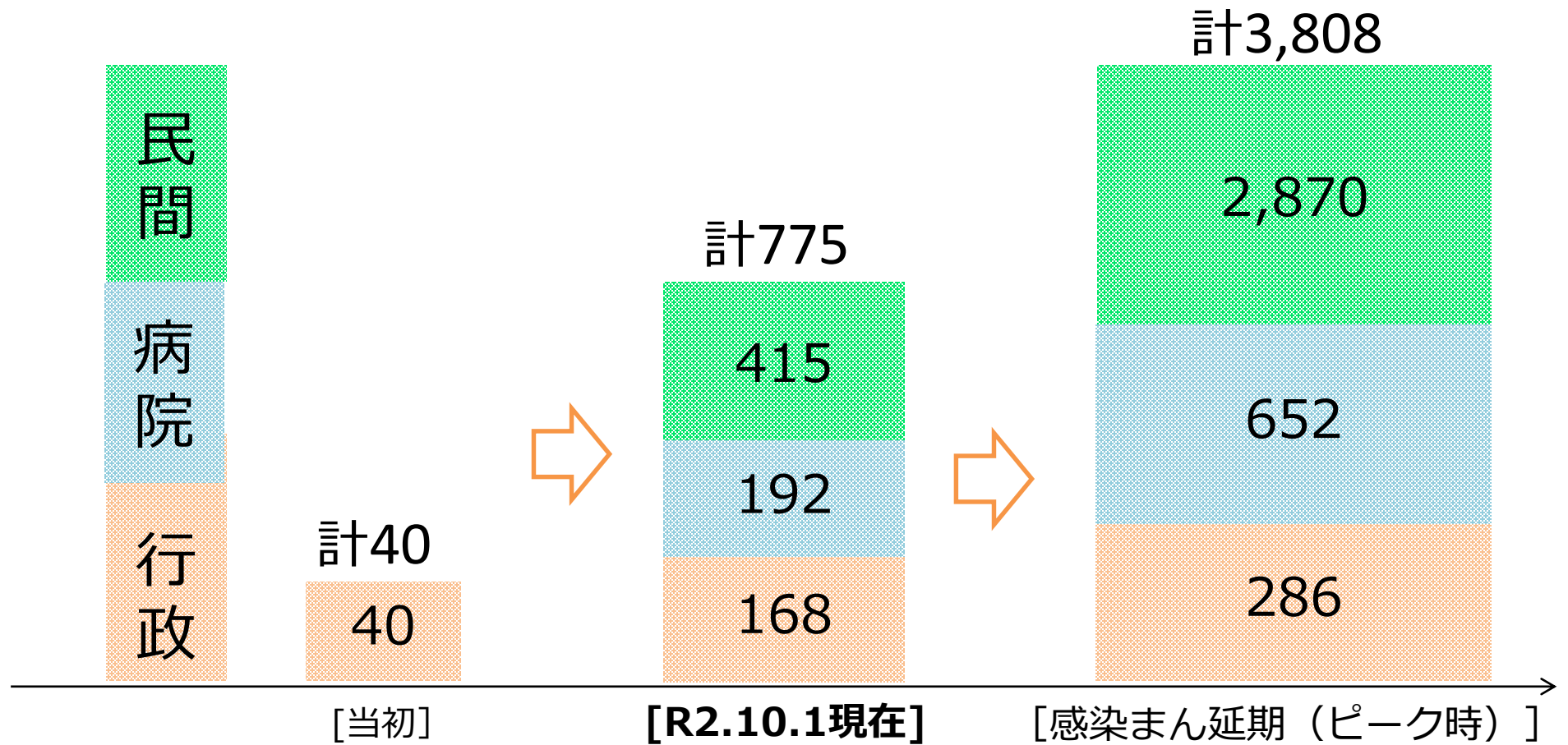
(人)



医療提供体制



PCR等検査体制（一日の通常検体可能数）



年末年始における主な感染原因

- 首都圏や大阪等の大都市圏から帰省し、家族や友人と会食
 - 大都市圏に友人等と出かけ、現地で会食
 - 忘年会や同窓会などで夜遅くまで飲食
- ※ 調査で感染経路が把握できない事例もある