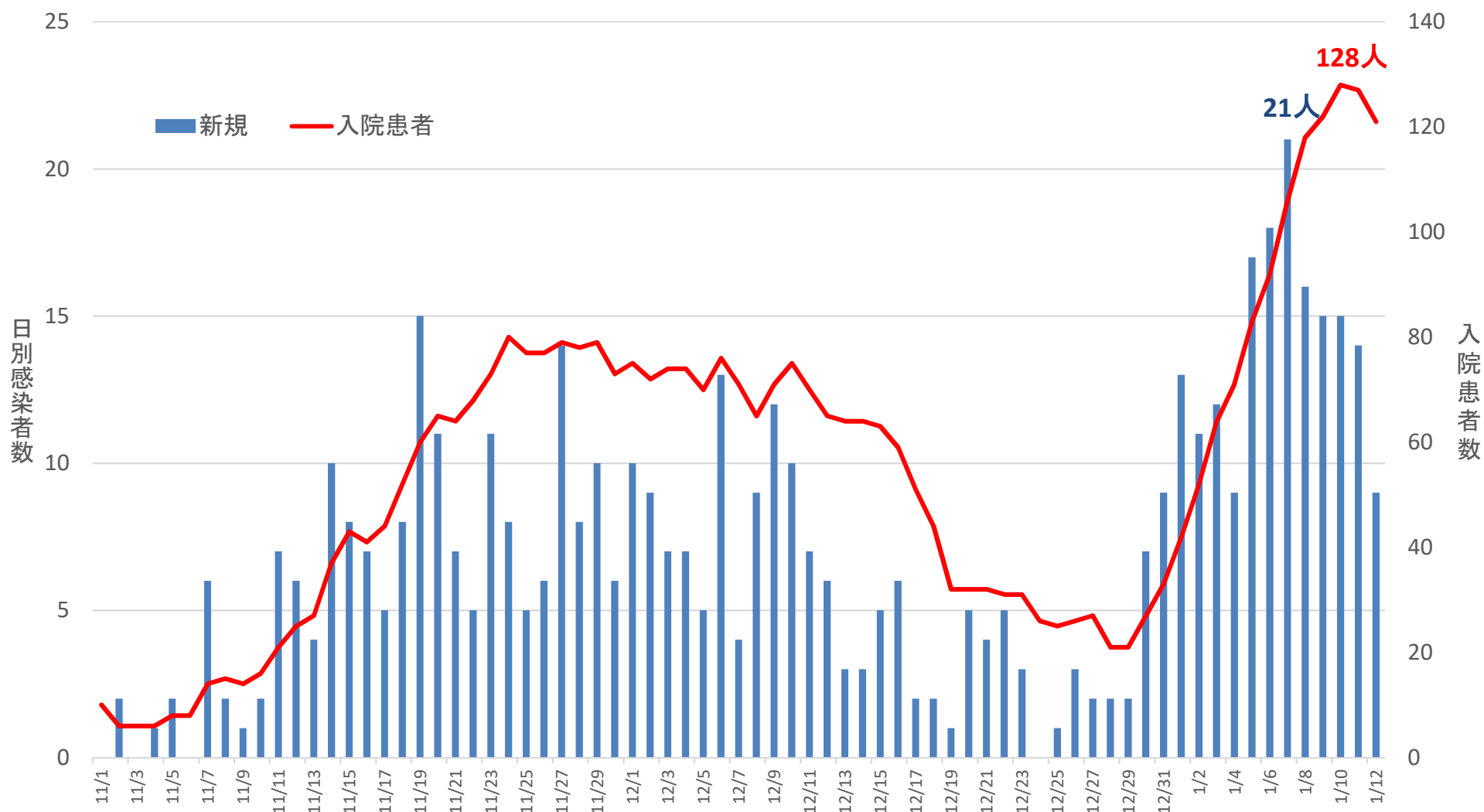


令和3年1月13日
記者発表

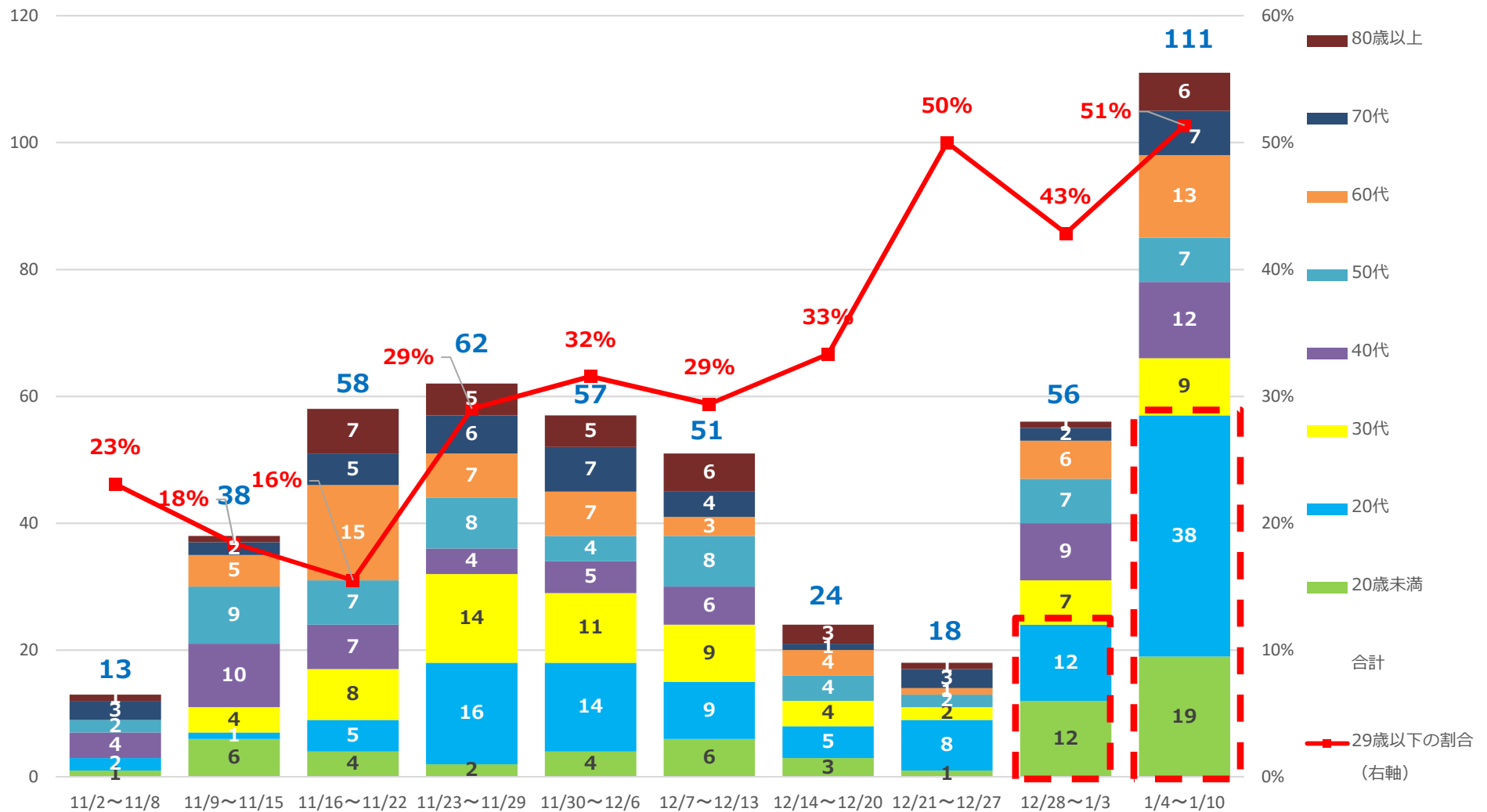
県内の第三波の感染動向(11/1~1/12)

- 11月から始まった第三波において、年末年始に感染者が急増し、令和3年1月7日には、これまでの一日の感染者数は最多の21人となり、令和3年1月10日には入院患者数も最多の128人となった。
- しかし、本県では、新規感染者とその濃厚接触者の感染者を早期発見し、何とか感染の爆発をくい止めている。

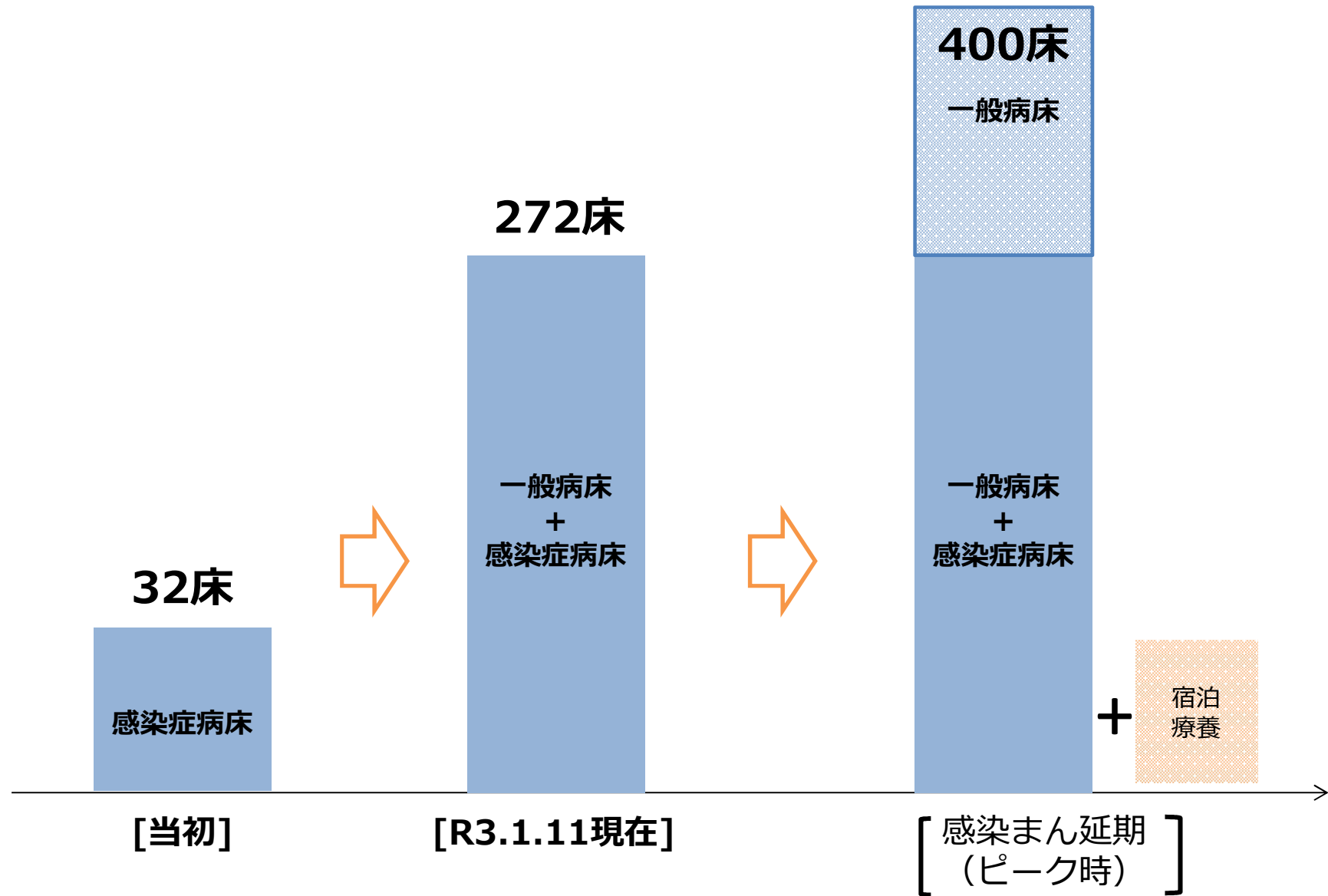


第三波における新規感染者の年代別週次推移

○ 年末年始の新規感染者を年代別にみると、特に29歳以下の若年層の割合が増加し、直近1週間では、半数を超えている。



医療提供体制



感染状況のステージ(1/11現在)

○ 本県の直近の感染状況は、国の分科会が示す基準で見ると、最大確保病床及び現時点の確保病床の使用率、PCR検査の陽性率、直近1週間とその前1週間の感染者数の比についてステージⅢの指標値に達している。従って、本県は**総じてステージⅡの状態**にあるが、ステージⅢに近づきつつある。

新型コロナウイルス感染症対策分科会 基準

				和歌山県の現状	ステージⅡ ステージⅢ <感染者急増期> ステージⅣ <爆発的感染拡大期>			
医療提供体制等の負荷	①病床のひっ迫具合	病床全体	最大確保病床の使用率	32.5%				100%
			現時点の確保病床の使用率	47.8%				100%
		うち重症者用病床	最大確保病床の使用率	0.0%				100%
			現時点の確保病床の使用率	0.0%				100%
②療養者数 (人口10万人当たりの全療養者数)			14.1人					
監視体制	③PCR検査の陽性率 (直近1週間)		10.3%				100%	
感染の状況	④新規陽性者数 (人口10万人当たり、直近1週間)		11.7人					
				<small>※ステージⅢ県基準 144.6人以上(20.65人/日) ※ステージⅣ県基準 240.8人以上(34.40人/日)</small>				
	⑤前週比 (直近1週間とその前1週間の比)		1.38				100%	
⑥感染経路不明者の割合			9.5%				100%	

※①病床使用率及び②療養者数には、他の地方自治体から厚生労働省へ報告されている感染者数も含まれます。

県民の皆様へのお願い

- **緊急事態宣言対象区域への不要不急の往来は控える**
- 特に感染が拡大している地域に出かけての会食や接待を伴った飲食をしない
- 遅くまで集団で会食・宿泊をしない
 - ◇ ◇
- 高齢者は、カラオケ、ダンスなどの大規模な催しへの参加を控える
- 医療、福祉施設の職員は家族以外との会食を控える
 - ◇ ◇
- 症状が出れば通勤通学を控えて直ちにクリニックを受診
- 事業所では発熱チェック
- 病院、福祉施設サービスは特に注意
 - ◇ ◇
- 各事業所で感染拡大予防ガイドラインを遵守
- **在宅勤務（テレワーク）や時差出勤などの取組をすすめる**
 - ◇ ◇
- 濃厚接触者は陰性でもさらに注意
- 医療機関は、まずコロナを疑う

県教第01120002号
令和3年1月12日

各県立学校長 様

(県) 学校教育局県立学校教育課長
(公 印 省 略)

新型コロナウイルス感染症の感染拡大に係る県立学校の部活動に
ついて (通知)

現在、国内の新型コロナウイルス感染症の新規感染者数の急激な増加に伴い、
県内の感染者数も増加傾向にあります。

このような中、運動部活動、文化部活動ともに、練習試合や他校との合同練習
等について、当面の間、下記のとおりとしますので、生徒、保護者及び貴校関係
教職員に周知するとともに、日々の部活動における感染予防対策の徹底をお願い
します。

なお、今後の状況により、部活動における制約がさらに生じる場合があります。
また、下記事項を緩和する場合は、改めて通知します。

加えて、各学校の部活動の状況を把握するため、1、2月に予定している県内
外の練習試合や遠征等の計画及び実施の可否について、令和3年1月15日(金)
までに、各学校任意の形式で担当まで提出願います。

記

- 1 県外の学校との練習試合や合同練習等は、禁止とする。
- 2 県内の学校との練習試合や合同練習等は、原則禁止とする。
(やむを得ず実施を予定する場合は、必ず事前に当課と協議すること。)
- 3 大会等への出場停止等については、「新型コロナウイルス感染症に係る県内
大会等への出場停止や大会中止の目安について」によること。

【担当】 専門教育班 指導主事 安藤 慎介
TEL 073-441-3686 FAX 073-441-3652
E-mail andou_s0001@pref.wakayama.lg.jp